

ПРОЕКТ
ЛЕСОВОССТАНОВЛЕНИЯ
(создание лесных культур)
на весну 2022 г.

Лесничество **Волосовское**

Участковое лесничество **Верестское**

№ квартала **54** № выдела **56;61;62**

Главная порода **Ель**

Вид культур: **сплошные**

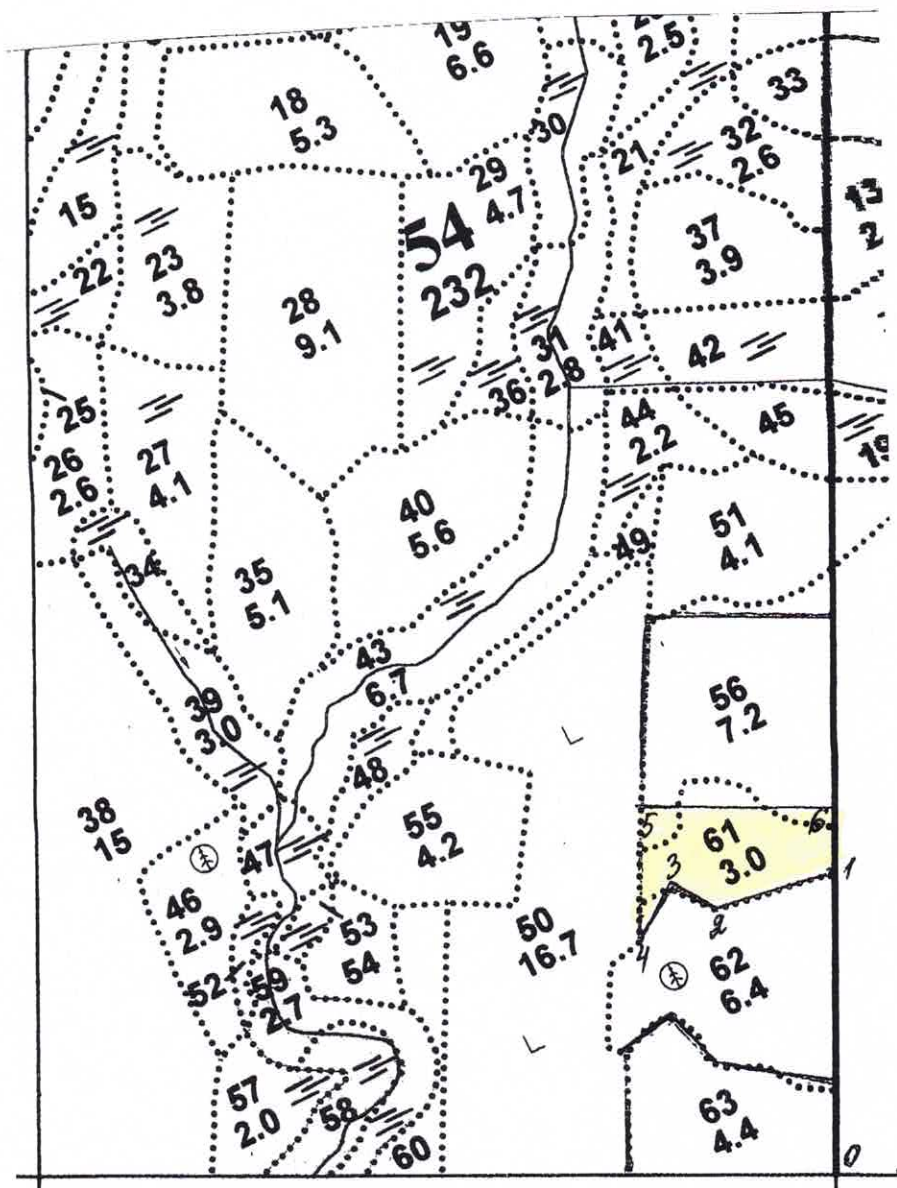
Арендатор лесного участка **АО «Волосовский ЛПХ»**,

договор аренды №2-2008-12-99-3 от 11.12.2008 г., декларация №4-2020 от 12.03.2020

Площадь участка **3,0 га**

План участка масштаб 1:10 000

(в.56-0,4; в.61-2,5; в.62-0,1 га)



Номер лесосеки	Площадь лесосеки, га.	Площадь общая, га	Площадь эксплуатационная, га.
2	3,0	3,0	3,0

Экспликация объекта			Номер точек	Направление румбы линий		Длина, м.
Порядковый номер характерной (поворотной) точки	Геодезические координаты*			Привязка		
				0-1	СВ	20
			Лесосека			
1	350600.293	2173119.293	1-2	СЗ	87	149
2	350633.359	2172971.761	2-3	СЗ	45	77
3	350699.978	2172928.478	3-4	ЮЗ	43	100
4	350637.043	2172844.808	4-5	СВ	20	193
5	350801.059	2172944.255	5-6	ЮВ	70	250
6	350678.510	2173163.786	6-1	ЮЗ	19	90

1. Категория лесокультурной площади: **вырубка 2020 г.** состояние очистки удов., кол-во пней (валунов) на 1 га 510 шт., гарь _____ г.; редина, пустырь, прогалина и т.д.- очистка от порубочных остатков произведена в соответствии с тех. картой
 2. Рельеф, почвы, механический состав, степень влажности равнинный, суглинистая, подзолистая, хорошо дренированная
 3. Напочвенный покров (важнейшие растения-индикаторы) черника, вейник лесной, грушанка
 4. Тип леса (тип вырубки), тип лесорастительных условий ЧС
 5. Наличие естественного возобновления (по породам), тыс.шт./га; размещение, средняя высота, м -нет
 6. Зараженность почвы вредителями, вид в связи с отсутствием вредн. организмов не проводилось
 7. Состав, возраст, полнота, класс бонитета реконструируемого насаждения -
 8. Способ реконструкции: ширина и направление коридоров, кулис, площадь расчищенных коридоров от общей площади реконструируемого участка (в %) не планируется
 9. Сроки и виды подготовки площади, применяемые машины и орудия _____
 10. Способы и время обработки почвы (механизированная, ручная, сплошная, полосами, бороздами, площадками и т.д.), глубина обработки почвы, применяемые машины и орудия **май 2022 года, механизированная бороздами 0,2-0,4 м, ТДТ-55 с плугом ПЛ-1**
 11. Размещение и размеры площадок, полос, борозд на площади и их направление: **северо-восток, юго-запад**
 12. Метод и способ создания культур (посадка сеянцами, саженцами, посев рядовой, строчно-луночный, ручной, механизированный) **сеянцами, ручной в пласт- лопата меч Колесова**
 13. Количество посадочных (посевных) мест на 1 га, тыс.шт. 3,0
 14. Размещение посадочных (посевных) мест, расстояние между рядами 3,5-4,0; в рядах-0,6-0,8 м
 15. Схема смешения пород Е-Е-Е
 16. Потребность в посадочном (посевном) материале на 1 га 3000 тыс.шт. (кг) и на всю площадь по породам 9000,
 17. Характеристика посадочного (посевного) материала по породам: возраст сеянцев, саженцев сеянцы 3х лет, Лужский питомник Ленинградской области
 18. Способ подготовки семян к посеву -
 19. Виды и способы агротехнических уходов, их кратность: **1 год:** ручная оправка от завала травой, почвой, удаление травянистой и нежелательной древесной растительности в рядах культур однократно;
2 год: уничтожение травянистой и нежелательной древесной растительности в рядах культур, дополнение лесных культур (при необходимости в соответствии с рекомендациями при технической приемке культур и по результатам инвентаризации лесных культур)
3 год: уничтожение травянистой и нежелательной древесной растительности в рядах культур, дополнение лесных культур (при необходимости по результатам инвентаризации лесных культур).
- Дополнение лесных культур проводится на участках с приживаемостью 25-85% от планируемой густоты или с неравномерным отпадом по площади участка вне зависимости от приживаемости, и по итогам инвентаризации.
20. Виды и способы лесоводственных уходов, их кратность: **(4,6,8 год однократно)** уничтожение нежелательной древесно-кустарниковой растительности механическими средствами.
 21. Противопожарные мероприятия, протяженность, ширина мин полос –**создание противопожарной мин. полосы по возможности**
 22. Намечаемый год перевода культур в лесопокрывную площадь 2030

23. Показатели оценки восстанавливаемых лесов для признания работ по лесовосстановлению выполненными (возраст, количество деревьев главных лесных пород, средняя высота)- Ель 9 лет, 1,7 тыс.шт/га, Н-0,7 м

Составил (арендатор): Начальник ПТО: Кресюн Д.Н. _____
(должность) (Ф.И.О.) (подпись)

Проверил (лесничий): Андреев А.В. _____ « 26 » 05. 2022г.
(Ф.И.О.) (подпись) (дата)

Проверил (инженер по л/в): Повышева В.В. _____ « 27 » 05. 2022г.
(Ф.И.О.) (подпись) (дата)

Учтено с внесением следующих замечаний п.22-203гг, п.23-Ель,
10 лет, 2,0 тыс. шт/га, Н-0,7м.

Главный лесничий : Кабанов Н.А. _____ « 27 » 05. 2022г.
(Ф.И.О.) (подпись) (дата)