

УТВЕРЖДАЮ:

*Председатель Комитета по природопользованию  
Ленинградской области*  
Должность  
*А.С. Беляев*  
фамилия, имя и отчество (при наличии)  
27.06.2022  
дата

Акт  
лесопатологического обследования № 012-АС-84-22/47

лесных насаждений Подпорожского (лесничество)  
Ленинградской области (субъект Российской Федерации)

Способ лесопатологического обследования:

1. Визуальный

☒

2. Инструментальный

☐

Место проведения

Участковое лесничество	Урочище (дача)	Квартал	Выдел	Площадь выдела, га	Лесопатологи- ческий выдел	Площадь лесопатологи- ческого выдела, га
Пригородное	-	174	23	7,80	23.1	7,70

Лесопатологическое обследование проведено на общей площади 7,70 га.

Кадастровый номер участка: б/н

(для участков, предоставленных в постоянное (бессрочное) пользование, аренду)

Документ о праве пользования :

договор аренды от 28.11.2008 №2-2008-11-29-3, заготовка древесины

(тип документа о праве пользования, дата, номер, вид разрешенного использования лесов)



**1. Визуальное (рекогносцировочное) лесопатологическое обследование**  
(раздел включается в акт, в случае проведения лесопатологического обследования  
визуальным способом).

Наземное ☒ Дистанционное ☐

1.1 На площади 7,70 га фактическая таксационная характеристика лесного насаждения соответствует  
(не соответствует) таксационному описанию (нужное подчеркнуть).

Причины несоответствия \_\_\_\_\_  
Ведомость участков с выявленными несоответствиями приведена в приложении 1 к Акту

1.2 Лесные насаждения с нарушенной и утраченной устойчивостью выявлены на  
площади 7,7 га:

Участковое лесничество	Урочище (дича)	Квартал	Выдел	Площадь (га) насаждений		Причины ослабления, повреждения
				с нарушенной устойчивостью	с утраченной устойчивостью	
1	2	3	4	5	6	7
Пригородное	-	174	23	7,7	-	Трутовик осиновый (трутовик ложный осиновый) (358), Ветровал прошлых лет (821), Бурелом прошлых лет (822).
Итого	-	-	-	7,70	-	

Состояние обследованных лесных насаждений приведено в приложениях 1.1-1.4 к Акту в зависимости  
от метода проведения ЛПО.

1.3 В обследованных лесных насаждениях прогнозируется:

Прогноз	Площадь, га
1	2
Ослабление лесных насаждений	-
Усыхание лесных насаждений различной степени	-
Развитие очагов вредных организмов	-

1.4 Обнаружено загрязнение лесного участка отходами и выбросами:

промышленными ☐ бытовыми ☐

Вид загрязнения	Размеры загрязнения			Объем, куб.м	Площадь загрязнения, га
	длина, м	ширина, м	высота, м		
1	2	3	4	5	6
-	-	-	-	-	-

### ЗАКЛЮЧЕНИЕ

Оценка текущего санитарного и лесопатологического состояния лесных насаждений, назначенные  
профилактические мероприятия по защите лесов, заключение о необходимости проведения  
инструментального ЛПО

Участковое лесничество	Урочище (дича)	Квартал	Выдел	Площадь выдела, га	Лесопатологический выдел	Площадь лесопатологический о выдела, га	Вид мероприятия	Рекомендуемый срок проведения мероприятия
1	2	3	4	5	6	7	8	9
Пригородное		174	23*	7,80	23.1	7,7	СОМ не требуется	2022-2024 год

\*Согласно статье 19 постановления Правительства РФ от 9.12.2020 № 2047 "Об утверждении правил санитарной безопасности в  
лесах" мероприятия по предупреждению распространения вредных организмов осуществляются в сильно ослабленных, усыхающих и  
погибших насаждениях. Насаждение, расположенное в выделе 23 квартала 174 Пригородного участкового лесничества  
Подпорожского лесничества Ленинградской области является ослабленным насаждением (СКС = 1,8), в которых согласно  
действующему законодательству мероприятия по предупреждению распространения вредных организмов не осуществляются.

Согласно п. 51 Приказа МПР РФ от 09.11.2020 № 912 "в спелых и перестойных насаждениях в эксплуатационных лесах, за  
исключением особо защитных участков лесов, выборочные санитарные рубки не проводятся. При наличии в них повышенного  
текущего отпада они планируются в рубку для заготовки древесины в первую очередь"

Дата проведения обследования 25.05.2022

Дата составления документа 06.06.2022

Исполнитель работ по проведению лесопатологического обследования:  
Фамилия, имя и отчество (при наличии) Утесинова М.А.

Организация Филиал ФБУ "Рослесозащита" - "Центр защиты леса Ленинградской области"

Должность ведущий инженер ОЗЛ и ГЛПМ Подпись 

Телефон 8 (812) 552-73-55



**Ведомость участков леса с выявленными несоответствиями таксационным описаниям**

Субъект Российской Федерации \_\_\_\_\_ Ленинградская область \_\_\_\_\_ Лесничество \_\_\_\_\_ Подпорожское \_\_\_\_\_  
Участковое лесничество \_\_\_\_\_ Пригородное \_\_\_\_\_ Урочище (лесная дача) \_\_\_\_\_ - \_\_\_\_\_

Год проведения лесоустройства	Номер квартала	Номер выдела	Площадь выдела, га	Целевое назначение лесов	Категория защитных лесов	ОЗУ	Источник данных		Площадь лесопатологического выдела, га	Таксационная характеристика								Заложено пробных площадей		
							Номер лесопатологического выдела	Источник данных		состав	порода	возраст, лет	средняя высота, м	средний диаметр, см	тип леса	полнота	бонитет	запас, куб м./га	количество, шт.	Общая площадь, га
1	2	3	4	5	6	7	8	9	10	11	12	13	14	15	16	17	18	19	20	21
							ТО	x	x											
							Ф													

Условные обозначения:

ТО - таксационные описания

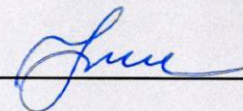
Ф - фактическая характеристика лесного насаждения

Исполнитель работ по проведению лесопатологического обследования:

Фамилия, имя и отчество (при наличии) \_\_\_\_\_

Утесинова М.А.

Подпись \_\_\_\_\_



Дата составления документа \_\_\_\_\_

06.06.2022



Результаты проведения лесопатологического обследования лесных насаждений за

май  
(месяц)

2022 г.

Субъект Российской Федерации

Ленинградская область

Лесничество

Подпорожское

Участковое лесничество

Пригородное

Урочище (лесная дача)

Номер квартала		Номер выдела		Площадь выдела, га		Целевое назначение лесов		Категория защитных лесов		ОЗУ		Номер лесопатологического выдела		Площадь лесопатологического выдела, га		Таксационная характеристика лесного насаждения								Число деревьев на временной пробной площади, шт.		Распределение деревьев по категориям состояния, % от запаса																Причина ослабления, повреждения		Подлежит рубке, % от запаса		Назначенные мероприятия	
1	2	3	4	5	6	7	8	9	10	11	12	13	14	15	16	17	18	19	20	21	22	23	24	25	26	27	28	29	30	31	32	33	34	35	36												
								5Б4Ос1Е	Б	60	23	22	ЧС	0,7	2	244	-	70,0		15,0											5,0	5,0	5,0	Трутовик осиновый (трутовик ложный осиновый) (358), Ветровал прошлых лет (821), Бурелом прошлых лет (822).	7,5	СОМ не требуется	7,70										
									Ос	60	25	24					-	65,0		15,0												5,0	5,0		5,0			8,0									
									Е	70	23	24					-	85,0														5,0	5,0		5,0			1,5									
																	-																														
																	-																														
																	-																														
																	-																														
																	-																														
																	-																														
																	-																														
Итого																	-	69,5		13,5					2,0				5,0	5,0	5,0		17,0														

Условные обозначения: Н - деревья не подлежат рубке; Р - деревья подлежат рубке

Условные обозначения : Н - деревья не подлежат рубке; Р - деревья подлежат рубке.

Исполнитель работ по проведению лесопатологического обследования:

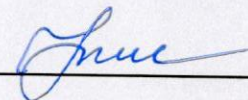
Фамилия, имя и отчество (при наличии)

Утешинова М.А.

Подпись

Дата составления документа

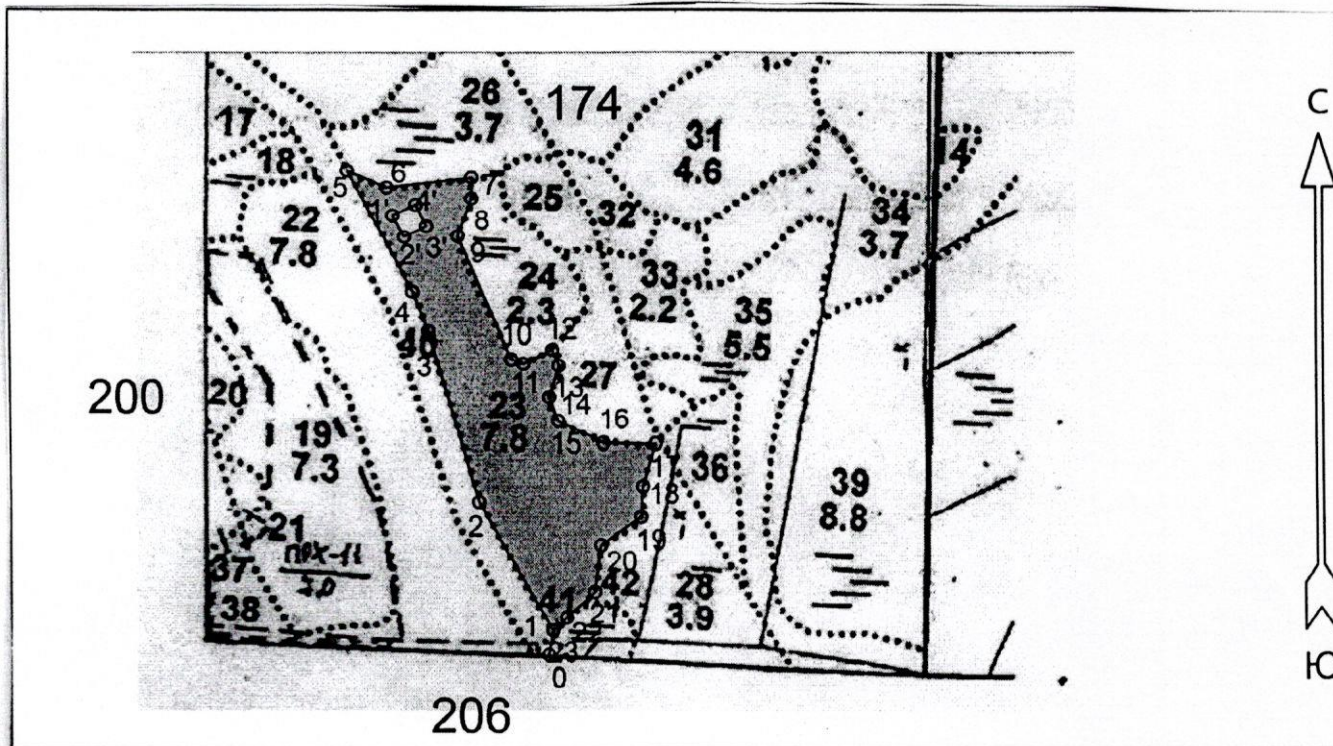
06.06.2022





**Абрис участка**  
Подпорожское лесничество  
Пригородное участковое лесничество  
кв. 174, выд. 23, лп. выд. 23.1, площадь лп. выд. 7,7 га.

Масштаб 1: 10000



**Условные обозначения:**

 - COM не требуется

[illegible]



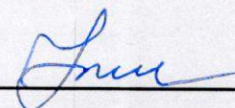
**Пространственное размещение лесопатологических выделов**  
(включается в Акт при выделении лесопатологических  
выделов, для указания пространственного расположения  
поврежденных и погибших насаждений)

Номера точек	Координаты		Длина, м
0-1	60.843371	33.859501	33
1-2	60.84366269	33.85960694	194
2-3	60.84517608	33.85781687	232
3-4	60.84717682	33.85663227	56
4-5	60.84765135	33.85626372	183
5-6	60.84911343	33.85471058	56
6-7	60.84890823	33.85565826	112
7-8	60.84902366	33.85771157	29
8-9	60.84876715	33.85771157	55
9-10	60.84830544	33.85736935	175
10-11	60.84685619	33.85863293	17
11-12	60.84680488	33.8589225	43
12-13	60.84697161	33.85963326	23
13-14	60.84677923	33.85979121	43
14-15	60.8464073	33.8595543	33
15-16	60.84612515	33.85976488	67
16-17	60.84585582	33.86087051	70
17-18	60.84584299	33.86216042	57
18-19	60.84535563	33.86184452	40
19-20	60.84499652	33.86179187	65
20-21	60.84467589	33.86079154	62
21-22	60.8441244	33.86063359	51
22-1	60.8438166	33.85994916	25
Неэксплуатационная площадь			
1'-2'	60.84856584	33.85580032	33
2'-3'	60.84829784	33.856078	32
3'-4'	60.84843028	33.85661123	32
4'-1'	60.84869517	33.85636086	34

Исполнитель работ по проведению лесопатологического обследования:

Фамилия, имя и отчество (при наличии)

Утесинова М.А. Подпись



Дата составления документа 06.06.2022