

УТВЕРЖДАЮ:

*Председатель Комитета по управлению  
лесами Ленинградской области*

должность

А.Р. Беляев  
фамилия, имя и отчество (при наличии)

27.06.2022

дата

Акт  
лесопатологического обследования № 008-АС-84-22/47

лесных насаждений Подпорожского (лесничество)  
Ленинградской области (субъект Российской Федерации)

Способ лесопатологического обследования:

1. Визуальный



2. Инструментальный



Место проведения

Участковое лесничество	Урочище (дача)	Квартал	Выдел	Площадь выдела, га	Лесопатологи- ческий выдел	Площадь лесопатологи- ческого выдела, га
Пригородное	-	144	34	2,40	34.2	2,30

Лесопатологическое обследование проведено на общей площади 2,30 га.

Кадастровый номер участка: б/н

(для участков, предоставленных в постоянное (бессрочное) пользование, аренду)

Документ о праве пользования :

договор аренды от 28.11.2008 №2-2008-11-29-3, заготовка древесины

(тип документа о праве пользования, дата, номер, вид разрешенного использования лесов)



**1. Визуальное (рекогносцировочное) лесопатологическое обследование**  
(раздел включается в акт, в случае проведения лесопатологического обследования  
визуальным способом).

Наземное ☒ Дистанционное ☐

1.1 На площади 2,30 га фактическая таксационная характеристика лесного насаждения соответствует  
(не соответствует) таксационному описанию (нужное подчеркнуть).

Причины несоответствия \_\_\_\_\_  
Ведомость участков с выявленными несоответствиями приведена в приложении 1 к Акту

1.2 Лесные насаждения с нарушенной и утраченной устойчивостью выявлены на  
площади 2,3 га:

Участковое лесничество	Урочище (дача)	Квартал	Выдел	Площадь (га) насаждений		Причины ослабления, повреждения
				с нарушенной устойчивостью	с утраченной устойчивостью	
1	2	3	4	5	6	7
Пригородное	-	144	34	2,3	-	Короед-типограф (343), Трутовик осиновый (трутовик ложный осиновый) (358), Ветровал прошлых лет (821), Бурелом прошлых лет (822).
Итого	-	-	-	2,30	-	

Состояние обследованных лесных насаждений приведено в приложениях 1.1-1.4 к Акту в зависимости  
от метода проведения ЛПО.

1.3 В обследованных лесных насаждениях прогнозируется:

Прогноз	Площадь, га
1	2
Ослабление лесных насаждений	-
Усыхание лесных насаждений различной степени	-
Развитие очагов вредных организмов	-

1.4 Обнаружено загрязнение лесного участка отходами и выбросами:

промышленными ☐ бытовыми ☐

Вид загрязнения	Размеры загрязнения			Объем, куб.м	Площадь загрязнения, га
	длина, м	ширина, м	высота, м		
1	2	3	4	5	6
-	-	-	-	-	-

**ЗАКЛЮЧЕНИЕ**

Оценка текущего санитарного и лесопатологического состояния лесных насаждений, назначенные  
профилактические мероприятия по защите лесов, заключение о необходимости проведения  
инструментального ЛПО

Участковое лесничество	Урочище (дача)	Квартал	Выдел	Площадь выдела, га	Лесопатологический выдел	Площадь лесопатологического о выдела, га	Вид мероприятия	Рекомендуемый срок проведения мероприятия
1	2	3	4	5	6	7	8	9
Пригородное		144	34*	2,40	34.2	2,3	СОМ не требуется	2022-2024 год

\*Согласно статье 19 постановления Правительства РФ от 9.12.2020 № 2047 "Об утверждении правил санитарной безопасности в лесах" мероприятия по предупреждению распространения вредных организмов осуществляются в сильно ослабленных, усыхающих и погибших насаждениях. Насаждение, расположенное в выделе 34 квартала 144 Пригородного участкового лесничества Подпорожского лесничества Ленинградской области является ослабленным насаждением (СКС = 1,75), в которых согласно действующему законодательству мероприятия по предупреждению распространения вредных организмов не осуществляются.

Дата проведения обследования 25.05.2022

Дата составления документа 06.06.2022

Исполнитель работ по проведению лесопатологического обследования:  
Фамилия, имя и отчество (при наличии) Утесинова М.А.

Организация Филиал ФБУ "Рослесозащита" - "Центр защиты леса Ленинградской области"

Должность ведущий инженер ОЗЛ и ГЛПМ Подпись 

Телефон 8 (812) 552-73-55



**Ведомость участков леса с выявленными несоответствиями таксационным описаниям**

Субъект Российской Федерации Ленинградская область Лесничество Подпорожское  
Участковое лесничество Пригородное Урочище (лесная дача) -

Год проведения лесоустройства	Номер квартала	Номер выдела	Площадь выдела, га	Целевое назначение лесов	Категория защитных лесов	ОЗУ	Источник данных		Площадь лесопатологического выдела	Таксационная характеристика									Заложено пробных площадей	
							Номер лесопатологического выдела	Площадь лесопатологического выдела, га		состав	порода	возраст, лет	средняя высота, м	средний диаметр, см	тип леса	полнота	бонитет	запас, куб м./га	количество, шт.	Общая площадь, га
1	2	3	4	5	6	7	8	9	10	11	12	13	14	15	16	17	18	19	20	21
							ТО	х	х											
							Ф													

Условные обозначения:

ТО - таксационные описания

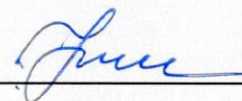
Ф - фактическая характеристика лесного насаждения

Исполнитель работ по проведению лесопатологического обследования:

Фамилия, имя и отчество (при наличии)

Утесинова М.А.

Подпись



Дата составления документа

06.06.2022



Результаты проведения лесопатологического обследования лесных насаждений за

май  
(месяц)

2022 г.

Субъект Российской Федерации  
Участковое лесничество

Ленинградская область  
Пригородное

Лесничество

Подпорожское  
Урочище (лесная дача)

Номер квартала	Номер выдела	Площадь выдела, га	Целевое назначение лесов	Категория защитных лесов	ОЗУ	Номер лесопатологического выдела	Площадь лесопатологического выдела,га	Таксационная характеристика лесного насаждения									Число деревьев на временной пробной площади, шт.	Распределение деревьев по категориям состояния, % от запаса																Причина ослабления, повреждения	Подлежит рубке, % от запаса	Назначенные мероприятия				
1	2	3	4	5	6	7	8	9	10	11	12	13	14	15	16	17		18	без признаков ослабления		ослабленные		сильно ослабленные		усыхающие		свежий сухостой	свежий ветровал	свежий бурелом	старый сухостой	старый ветровал	старый бурелом	33			34	35	36		
																			состав	порода	возраст	ср.высота, м	ср.диаметр, см	тип леса	полнота	бонитет										запас, км/га	Н		Р	Н
144	34	2,4	защитные леса	Ценные леса: запретные полосы лесов, расположенные вдоль водных объектов	нет	34.2	2,3	3Е2Е1С2Е2Ос	Е	70	20	18	ЧС	0,8	2	348	-	60,0		25,0											5,0	5,0	5,0	Корсод-типограф (343), Трутовик осиновый (трутовик ложный осиновый) (358), Ветровал прошлых лет (821), Бурелом прошлых лет (822).	4,5		2,30			
									Е	120	24	26										-	70,0		20,0											5,0		5,0		2,0
									С	120	25	26										-	65,0		30,0														0,5	
									Б	70	22	22										-	70,0		15,0										5,0	5,0		5,0	3,0	
									Ос	70	24	26										-	60,0		20,0		5,0		5,0				5,0			5,0		3,0		
																						-																		
																						-																		
																						-																		
																						-																		
																						-																		
ИТОГО																	-	64,5		21,5		1,0			1,0				4,5	3,5	4,0		13,0							

Условные обозначения : Н - деревья не подлежат рубке; Р - деревья подлежат рубке.

Исполнитель работ по проведению лесопатологического обследования:

Фамилия, имя и отчество (при наличии)  
Дата составления документа

Утесина М.А.

06.06.2022

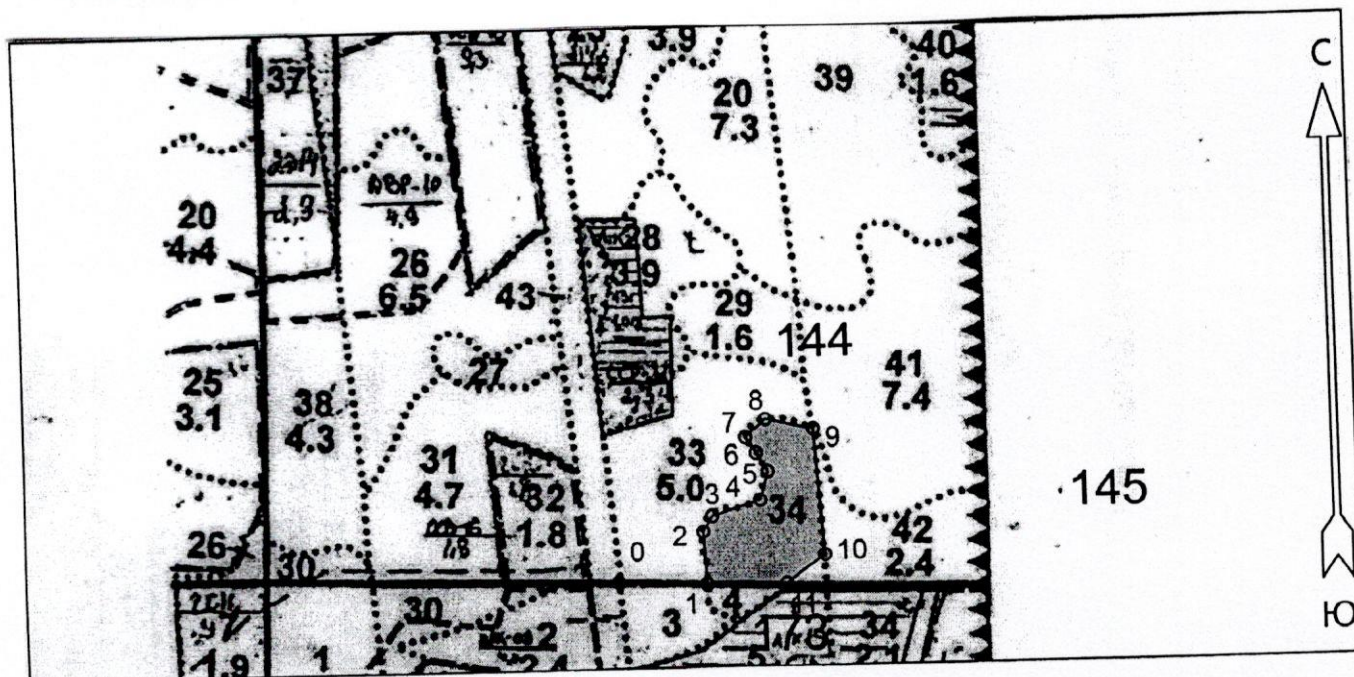
Подпись





**Абрис участка**  
Подпорожское лесничество  
Пригородное участковое лесничество  
кв. 144, выд. 34, лп. выд. 34.2, площадь лп. выд. 2,3 га.

Масштаб 1:10000



Условные обозначения:

☐ - COM не требуется

[illegible]

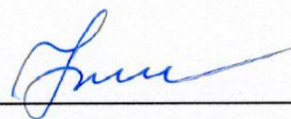
**Пространственное размещение лесопатологических выделов**  
(включается в Акт при выделении лесопатологических  
выделов, для указания пространственного расположения  
поврежденных и погибших насаждений)

Номера точек	Координаты		Длина, м
0-1	60.86222032	33.83932641	118
1-2	60.86217569	33.8415032	71
2-3	60.86281163	33.84143446	24
3-4	60.8630013	33.8416636	68
4-5	60.86317981	33.8428551	39
5-6	60.86351451	33.84306132	28
6-7	60.8637265	33.84278636	24
7-8	60.86390501	33.84253431	36
8-9	60.86411699	33.84303841	65
9-10	60.86399426	33.844207	167
10-11	60.86249924	33.84441323	63
11-1	60.86216453	33.84347377	107

Исполнитель работ по проведению лесопатологического обследования:

Фамилия, имя и отчество (при наличии)

Утесинова М.А. Подпись



Дата составления документа 06.06.2022