

УТВЕРЖДАЮ:

*Председатель Комитета по управлению
лесами Ленинградской области*

должность

фамилия, имя и отчество (при наличии)

27.06.2022

дата

Акт
лесопатологического обследования № 007-АС-84-22/47

лесных насаждений Подпорожского (лесничество)
Ленинградской области (субъект Российской Федерации)

Способ лесопатологического обследования:

1. Визуальный

☐

2. Инструментальный

☒

Место проведения

Участковое лесничество	Урочище (дача)	Квартал	Выдел	Площадь выдела, га	Лесопатологи- ческий выдел	Площадь лесопатологи- ческого выдела, га
Пригородное	-	144	34	2,40	34.1	0,10

Лесопатологическое обследование проведено на общей площади 0,10 га.

Кадастровый номер участка: б/н

(для участков, предоставленных в постоянное (бессрочное) пользование, аренду)

Документ о праве пользования :

договор аренды от 28.11.2008 №2-2008-11-29-3, заготовка древесины

(тип документа о праве пользования, дата, номер, вид разрешенного использования лесов)

(раздел включается в акт в случае проведения лесопатологического обследования
инструментальным способом)

Наличие ограничений или особенностей участка, влияющих на назначение COM: ограничения отсутствуют

[illegible]

2.4.3. Поражено болезнями:

Болезнь / возбудитель	Порода	Встречаемость, % от запаса насаждения	Степень поражения лесного насаждения (слабая, средняя, сильная)
1	2	3	4
на обследованных участках не обнаружено			

2.5. Выборке подлежит 100 % деревьев (указывается общий % запаса деревьев, подлежащий рубке, от общего запаса насаждения),
в том числе:

без признаков ослабления - %
(причины назначения) - ;

ослабленных - %
(причины назначения) - ;

сильно ослабленных 0,0 %
(причины назначения) - ;

усыхающих 0,0 %
(причины назначения) - ;

свежего сухостоя	<u>0,0</u>	%
свежего ветровала	<u>0,0</u>	%
свежего бурелома	<u>0,0</u>	%
старого сухостоя	<u>12,0</u>	%
старого ветровала	<u>76,0</u>	%
старого бурелома	<u>12,0</u>	%

2.6. Полнота лесного насаждения после уборки деревьев, подлежащих рубке, составит 0,0

Критическая полнота для данной категории лесных насаждений и преобладающей породы составляет 0,3

ЗАКЛЮЧЕНИЕ к инструментальному обследованию участка

С целью предотвращения негативных процессов, снижения ущерба от их воздействия, назначено:

Участковое лесничество	Урочище (дача)	Квартал	Выдел	Площадь выдела, га	Лесопатологический выдел	Площадь лесопатологического выдела, га	Вид мероприятия	Площадь мероприятия, га	Породы	Доля выбираемой древесины по запасу, %	Рекомендуемый срок проведения мероприятия
1	2	3	4	5	6	7	8	9	10	11	12
Пригородное	-	144	34	2,4	34.1	0,10	СРС	0,1	Е	30,0	2022-2024 год
									Е	20,0	
									С	10,0	
									Б	20,0	
									Ос	20,0	
										100,0	

Ведомость временной пробной площади и абрис лесного участка прилагаются (приложение 2 и 3 к Акту).

РЕКОМЕНДАЦИИ по проведению мероприятий, не относящихся к мероприятиям по предупреждению распространения вредных организмов.

создание лесных культур

Дата проведения ЛПО 25.05.2022

Дата составления документа 06.06.2022

Исполнитель работ по проведению лесопатологического обследования:

Фамилия, имя и отчество (при наличии) Утесинова М.А.

Организация Филиал ФБУ "Рослесозащита" - "Центр защиты леса Ленинградской области"

Должность ведущий инженер ОЗЛ и ГЛПМ Подпись

Телефон 8 (812) 552-73-55

Ведомость участков леса с выявленными несоответствиями таксационным описаниям

Субъект Российской Федерации Ленинградская область Лесничество Подпорожское
Участковое лесничество Пригородное Урочище (лесная дача) -

Год проведения лесоустройства	Номер квартала	Номер выдела	Площадь выдела, га	Целевое назначение лесов	Категория защитных лесов	ОЗУ	Источник данных	Номер лесопатологического выдела	Площадь лесопатологического выдела, га	Таксационная характеристика									Заложено пробных площадей	
										состав	порода	возраст, лет	средняя высота, м	средний диаметр, см	тип леса	полнота	бонитет	запас, куб м./га	количество, шт.	Общая площадь, га
1	2	3	4	5	6	7	8	9	10	11	12	13	14	15	16	17	18	19	20	21
							ТО	х	х											
							Ф													

Условные обозначения:

ТО - таксационные описания

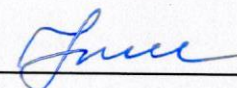
Ф - фактическая характеристика лесного насаждения

Исполнитель работ по проведению лесопатологического обследования:

Фамилия, имя и отчество (при наличии)

Утесинова М.А.

Подпись



Дата составления документа

06.06.2022

Результаты проведения лесопатологического обследования лесных насаждений за

май
(месяц)

2022 г.

Субъект Российской Федерации
Участковое лесничество

Ленинградская область
Пригородное

Лесничество

Урочище (лесная дача)

Подпорожское

Номер квартала		Номер выдела		Площадь выдела, га		Целевое назначение лесов		Категория защитных лесов		ОЗУ		Номер лесопатологического выдела		Площадь лесопатологического выдела, га		Таксационная характеристика лесного насаждения								Число деревьев на временной пробной площади, шт.		Распределение деревьев по категориям состояния, % от запаса												Причина ослабления, повреждения		Подлежит рубке, % от запаса		Назначенные мероприятия							
состав		порода		возраст		ср. высота, м		ср. диаметр, см		тип леса		полнота		бонитет		запас, кубм/га		без признаков ослабления		ослабленные		сильно ослабленные				усыхающие		свежий сухой		свежий ветровал		свежий бурелом		старый сухой		старый ветровал						старый бурелом		вид		площадь, га			
																		Н	Р	Н	Р	Н	Р			Н	Р	свежий сухой	свежий ветровал	свежий бурелом	старый сухой	старый ветровал	старый бурелом																
1	2	3	4	5	6	7	8	9	10	11	12	13	14	15	16	17	18	19	20	21	22	23	24	25	26	27	28	29	30	31	32	33	34	35	36														
144	34	2,4	защитные леса	Ценные леса: запретные полосы лесов, расположенные вдоль водных объектов	нет	34,1	0,1	3Е2Е1С2Б2Ос	Е	70	20	18	ЧС	0,8	2	348	-														20,0	70,0	10,0	Ветровал прошлых лет (821), Бурелом прошлых лет (822), УН пожар 4-10 лет СИ (867).	30,0	СРС	0,10												
									Е	120	24	26					-												25,0	60,0	15,0	20,0																	
									С	120	25	26					-												90,0	10,0	10,0																		
									Б	70	22	22					-											5,0	85,0	10,0	20,0																		
									Ос	70	24	26					-											85,0	15,0	20,0																			
																	-																																
																	-																																
																	-																																
																	-																																
																	-																																
																	-																																
									Итого																															12,0	76,0	12,0		100,0					

Условные обозначения : Н - деревья не подлежат рубке; Р - деревья подлежат рубке.

Исполнитель работ по проведению лесопатологического обследования:

Фамилия, имя и отчество (при наличии)

Утесинова М.А.

Подпись

Дата составления документа

06.06.2022

ВРЕМЕННАЯ ПРОБНАЯ ПЛОЩАДЬ № 1

1.1 Субъект Российской Федерации Ленинградская область
Лесничество Подпорожское Участковое лесничество Пригородное
Урочище (дача) -

Квартал 144 Выдел 34 Площадь выдела 2,40 га.

Лесопатологический выдел 34.1 Площадь лесопатологического выдела 0,10 га.

1.2 Метод перече́та:

☐ сплошной, ☐ ленты перече́та, ☐ круговые площадки постоянного радиуса, ☐ реласкопические площадки
(нужное подчеркнуть)

Количество лент / площадок - шт.

Размеры площадок (длина x ширина / радиус) - м.

Размер временной пробной площади: - га.

1.3 Фактическая таксационная характеристика насаждения:

Состав 3Е2Е1С2Б2Ос возраст 70 лет;

тип леса ЧС полнота 0,8 бонитет 2

запас на га 348 кбм

возобновление отсутствует

1.4 Номер очага вредных организмов -

Тип очага вредных организмов : эпизодический, хронический (нужное подчеркнуть)

Фаза развития очага вредных организмов: начальная, нарастания численности, собственно вспышка, кризис (нужное подчеркнуть)

1.5 Причина ослабления, повреждения насаждения и время:

Ветровал прошлых лет (821), Бурелом прошлых лет (822), УН пожар 4-10 лет СИ (867).

Состояние насаждения:

погибшее лесное насаждение(насаждение с утраченной устойчивостью).

Средневзвешенная категория состояния насаждения:

5,00

1.6 Назначенные мероприятия:

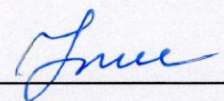
СРС

Исполнитель работ по проведению лесопатологического обследования:

Фамилия, имя и
отчество (при
наличии)

Утесинова М.А.

Подпись



Дата составления документа

06.06.2022

ВЕДОМОСТЬ ПЕРЕЧЕТА ДЕРЕВЬЕВ

(для сплошного, ленточного и перечеа на круговых площадках постоянного радиуса)

Порода:	для сплошного, ленточного и пересчета на круговых площадках постоянного радиуса)																	
Степень толщины, см	средневысшенная категория состояния																Всего	
	Количество деревьев по категориям состояния, шт.																	
	1		2		3		4		5		5 (а,б,в)			5 (г,д,е)			шт./куб.м	В том числе подожжены рубкам, %
	Н	З	Н	З	Н	З	Н	З	Н	З	Н	З	О	Н	З	О		
1	2	3	4	5	6	7	8	9	10	11	12	13	14	15	16	17	18	19
	В соответствии с п.47 Приказа Минприроды России от 09.11.2020 №910 "Об утверждении Порядка проведения лесопатологических обследований и формы акта лесопатологического обследования" "в лесных насаждениях с наличием погибших деревьев, составляющих более 50% от запаса насаждения, поврежденного в результате воздействия сильных ветров, тяжести снега, затопления, упавших в результате пожара, назначение СОМ проводится визуально, а недостающая информация переносится из таксационных описаний..."																	
Итого, шт.																		
Итого, куб.м																		
Итого, % от запаса по породе																		

Причины назначения в рубку деревьев категорий состояния:

- 1 _____
- 2 _____
- 3 _____
- 4 _____

По насаждению:				средневысшенная категория состояния															
Степень толщины, см	Количество деревьев по категориям состояния, шт.																	Всего	
	1		2		3		4		5		5 (а,б,в)			5 (г,д,е)					
	Н	З	Н	З	Н	З	Н	З	Н	З	Н	З	О	Н	З	О	шт./куб.м	В том числе подлежит рубке, %	
	1	2	3	4	5	6	7	8	9	10	11	12	13	14	15	16	17	18	19
Итого, шт.																			
Итого, куб.м																			
Итого, % от запаса по насаждению по																			

Условные обозначения: Н- не заселено (не поражено, не повреждено), З- заселено стволовыми вредителями (поражено болезнями, повреждено огнем), О - отработано вредителями.

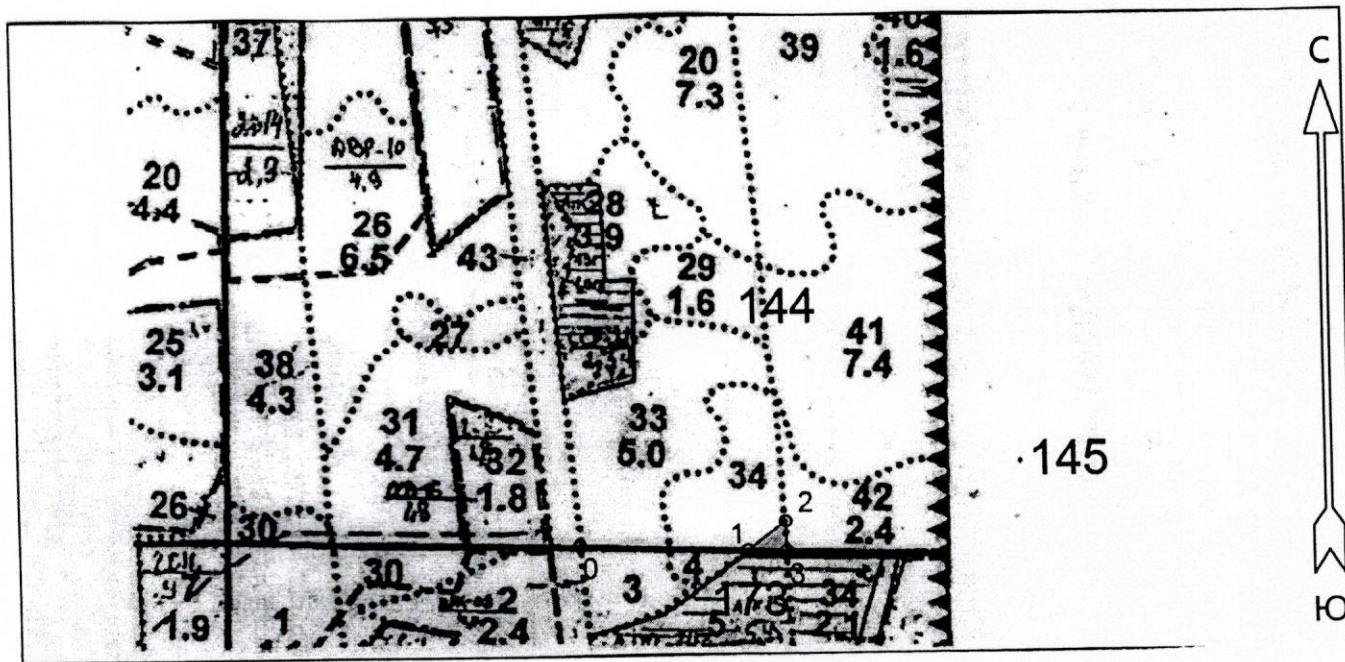
Абрис участка

Подпорожское лесничество

Пригородное участковое лесничество

кв. 144, выд. 34, лп. выд. 34.1, площадь лп. выд. 0,1 га.

Масштаб 1: 10000



Условные обозначения:

 - Санитарная рубка сплошная

[illegible]


Пространственное размещение лесопатологических выделов
(включается в Акт при выделении лесопатологических
выделов, для указания пространственного расположения
поврежденных и погибших насаждений)

Номера точек	Координаты		Длина, м
0-1	60.86223147	33.83932641	225
1-2	60.86215337	33.84347377	64
2-3	60.86249924	33.84441323	40
3-1	60.86214222	33.84443614	52

Исполнитель работ по проведению лесопатологического обследования:

Фамилия, имя и отчество (при наличии)

Утесинова М.А. Подпись



Дата составления документа 06.06.2022