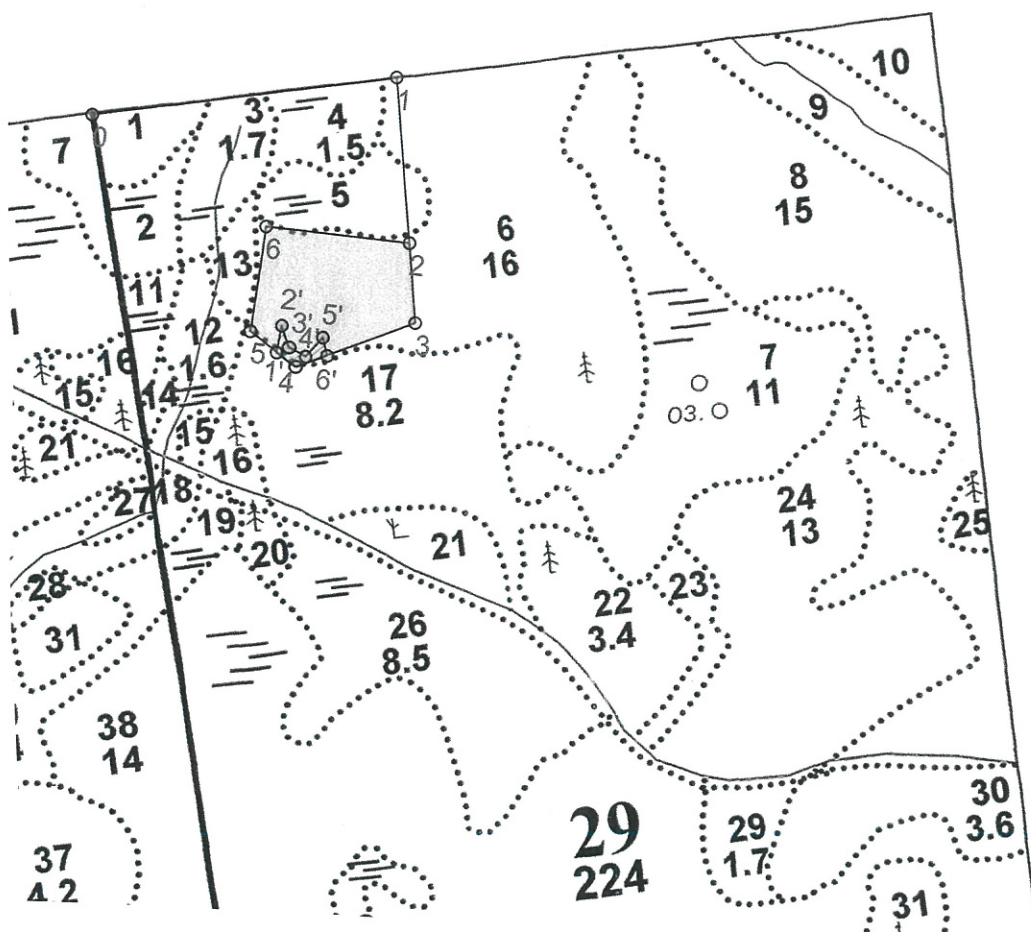



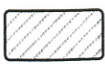
**ПРОЕКТ  
ЛЕСОВОССТАНОВЛЕНИЯ  
(создания лесных культур)**

на **весну, осень** **2022** года

Лесничество	<u>Подпорожское</u>	Участковое лесничество	<u>Подпорожское</u>
Номер квартала	<u>29</u>	Номер выдела	<u>выд.9-3,0 га</u>
Главная порода	<u>ель с ЗКС</u>		
Вид культур	<u>сплошные</u>		
	<i>(сплошные, частичные, подпологовые, реконструкция)</i>		
Арендатор лесного участка	<u>ООО "Метса Форест Подпорожье"</u>		
	<i>(наименование, № договора аренды/декларация, дата)</i>		
	<u>Договор аренды № 2-2008-12-46-3 от 08.12.2008 г.</u>		
Площадь участка	<u>3,1 га</u>		
План участка, масштаб 1:10000			

л/к 3,0 га  
 кл. объект \_\_\_\_\_ га  
 дорога \_\_\_\_\_ га  
 Е.З. 0,1 га



Условные обозначения	
Эксплуатационная площадь	 ЕЗ
	

1. Категория лесокультурной площади: вырубка 2020 г. состояние очистки проведена в соответствии с технологической картой разработки лесосек  
кол-во пней (валунов) на 1 га 510 шт., гарь г.; редина, пустырь, прогалина и т.д.

2. Рельеф почвы, механический состав, степень влажности рельеф равнинный, суглинок, в низких местах с повышенным накоплением влаги

3. Напочвенный покров (важнейшие растения-индикаторы) моховой (травяной) черника

4. Тип леса (тип вырубки), тип лесорастительных условий ЧВ ВЗ

5. Наличие естественного возобновления (по породам), тыс.шт./га не имеется размещение, средняя высота, м

6. Заражённость почвы вредителями, вид, в связи с отсутствием признаков заселения вредных организмов, обследование на лесном участке не проводилось

7. Состав, возраст, полнота, класс бонитета реконструируемого насаждения -

8. Способ реконструкции: ширина и направление коридоров, кулис, размеры окон, площадь расчищенных коридоров от общей площади реконструируемого участка (в %) -

9. Сроки и виды подготовки площади, применяемые машины и орудия весна 2022 года экскаватором

10. Способы и время обработки почвы, применяемые машины и орудия экскаватором площадками с микроповышением

11. Размещение и размеры площадок, террас, полос, борозд на площади и их направление площадки 40x50 см, высота микроповышения 20см

12. Метод и способ создания культур (посадка сеянцами, саженцами, посев рядовой, строчно-луночный, комбинированный, ручной, механизированный) посадка с использованием посадочной трубы ели с ЗКС  
(применяемые машины и орудия)

13. Количество посадочных (посевных) мест на 1 га, тыс.шт./га 2,0 тыс.шт.

14. Размещение посадочных (посевных) мест, расстояние между рядами (площадками) 4,0-4,5 м, в рядах (площадках) 0,7-0,9 м

15. Схема смешения пород Е-Е-Е-Е

16. Потребность в посадочном (посевном) материале 2,0 тыс шт /га  
и на всю площадь по породам 6,0 тыс .шт

17. Характеристика посадочного (посевного) материала по породам: возраст сенцев, саженцев класс качества семян, их происхождение сеянцы ели с ЗКС  
,паспорт №

18. Способ подготовки семян к посеву -

19. Виды и способы агротехнических уходов, их кратность: ручная оправка от завала травой,

20. Виды и способы лесоводственных уходов, их кратность: уничтожение травянистой и и древесной растительности в рядах-однократно-двукратно

21. Противопожарные и защитные мероприятия, протяженность, ширина минполос -

22. Намечаемый год перевода культур в лесопокрытую площадь 2030 год

(возраст, количество деревьев главных лесных пород, средняя высота в соответствии с приложением 3

**Правил лесовосстановления**

Составил:

Вед. специалист л/х Дмитриева Е.Г.  
(фамилия, имя, отчество)

Лесничий Подпорожского участкового лесничества Добровольский Д.Ю.

Проверил: Туркина О.Н.  
Инж. по л/восст. (фамилия, имя, отчество)

Согласовано с внесением следующих изменений Герасов Н.Л.  
Гл. лесничий: (фамилия, имя, отчество)

08.04.22  
(подпись, число)  
08.04.22  
(подпись, число)  
08.04.22  
(подпись, число)  
08.04.22  
(подпись, число)

*По факту создания и/к уточнить к. 14, 21*



Площадь общая, га		Площадь эксплуатационная, га	
3.1		3,0	
Экспликация объекта			
Порядковый номер характерной (поворотной) точки	Геодезические координаты		
	X	Y	
Привязка			
0	537822.858	3269027.810	
1	537915.707	3269420.994	
Лесосека			
2	537699.402	3269462.360	
3	537595.013	3269481.381	
4	537519.591	3269328.587	
5	537560.119	3269264.101	
6	537700.152	3269269.473	
Номера точек	Азимуты линий	Длина линий	
Привязка			
0 - 1	77°.00'	403	
1 - 2	169°.30'	220	
Лесосека			
2 - 3	170°.00'	106	
3 - 4	244°.00'	170	
4 - 5	302°.30'	76	
5 - 6	2°.30'	140	
6 - 2	90°.30'	192	
Экспликация объекта			
Порядковый номер характерной (поворотной) точки	Геодезические координаты		
	X	Y	
4	537519.591	3269328.587	
1'	537535.692	3269301.491	
2'	537571.838	3269305.156	
3'	537544.289	3269317.836	
4'	537534.428	3269340.251	
5'	537562.139	3269361.043	
6'	537538.759	3269369.198	
Номера точек	Азимуты линий	Длина линий	
4 - 1'	301°.00'	31	
1' - 2'	6°.00'	36	
2' - 3'	155°.30'	30	
3' - 4'	114°.00'	24	
4' - 5'	37°.00'	35	
5' - 6'	161°.00'	25	
6' - 4	245°.00'	45	
Лесосека			
Номер лесосеки		Площадь лесосеки, га	
2		3.1	
Полигон 2		0.1	

\* - Координаты получены при помощи GPS Garmin GPSMap 64 st (указывается наименование и марка прибора, с помощью которого определены географические координаты). Географические координаты пересчитаны в геодезические координаты в системе координат МСК-47 Ленинградской области - зона 3.(указывается система координат, в которой представлены геодезические координаты)