

**ПРОЕКТ**  
**ЛЕСОВОССТАНОВЛЕНИЯ**  
**(создание лесных культур)**  
на весну 2022 г.

Главная порода Ель обыкновенная  
Вид культур сплошные

(сплошные, подпологовые, реконструкция)

Арендатор лесного участка ООО «Траст лес», договор аренды № 16/3-2014 от 14.02.2014 г., лесная декларация № 6-2019 от 10.12.2019 года

(наименование, № дог.аренды, декларация, дата)

Площадь участка, 4,0 га

**План участка**

Лесничество (лесопарк) Любанское

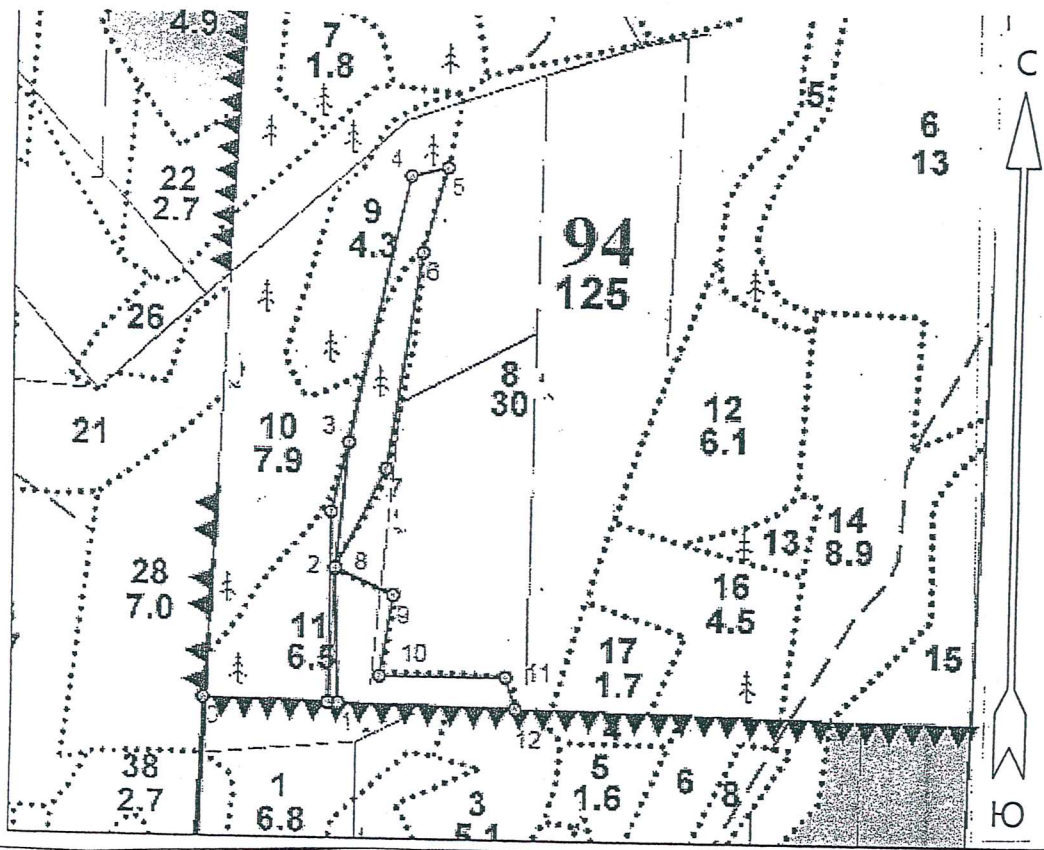
Участковое лесничество Апраксинское

Урочище (при наличии) \_\_\_\_\_

Номер (а) лесного квартала 94

Номер (а) лесотаксационного выдела 9,11 ( в т.ч. выдел 9-0,6 га; выдел 11-3,4 га)

Масштаб 1:10000



Экспликация участка						
Номера точек	Геодезические координаты		Направление румбы (азимуты) линий, °		Длина линий, м	
	Геодезическая широта	Геодезическая долгота				
Привязка						
0	59° 05' 14,0"	031° 11' 15,4"	0-1	ЮВ:88°	178	
Объект						
Катег. земель	Площадь участка, га	Номера точек	Геодезические координаты		Направление румбы (азимуты) линий, °	Длина линий, м
			Геодезическая широта	Геодезическая долгота		
	4,0	1-2	59° 05' 13,8"	031° 11' 26,6"	СЗ:2°	180
		2-3	59° 05' 19,7"	031° 11' 26,3"	СВ:5°	170
		3-4	59° 05' 25,2"	031° 11' 27,3"	СВ:12°	366
		4-5	59° 05' 36,7"	031° 11' 32,2"	СВ:76°	50
		5-6	59° 05' 37,1"	031° 11' 35,3"	ЮЗ:16°	120
		6-7	59° 05' 33,4"	031° 11' 33,3"	ЮЗ:9°	292
		7-8	59° 05' 24,0"	031° 11' 30,4"	ЮЗ:25°	150
		8-9	59° 05' 19,7"	031° 11' 26,5"	ЮВ:65°	82
		9-10	59° 05' 18,5"	031° 11' 31,1"	ЮЗ:9°	110
		10-11	59° 05' 15,0"	031° 11' 30,1"	ЮВ:90°	168
		11-12	59° 05' 15,0"	031° 11' 40,6"	ЮВ:17°	44
		12-1	59° 05' 13,7"	031° 11' 41,4"	СЗ:89°	236

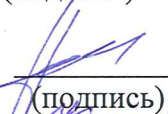
\* - Геодезические координаты получены при помощи навигатора GARMIN GPSmap 64 в системе координат WGS-84

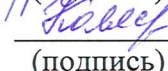


1. Категория лесокультурной площади: вырубка 2019 г., состояние очистки удовлетворительное, проведена в соответствии с технологической картой разработки делянки, кол-во пней (валунов) на 1 га 380 шт., гарь     г.; редины, пустырь, прогалины и т.д.
2. Рельеф, почвы, механический состав, степень влажности рельеф равнинный; выдел 9- торфянисто- перегнойная, суглинистая, влажная; ; выдел 11- грубогумусная, суглинистая, влажная.
3. Напочвенный покров (важнейшие растения-индикаторы) : герань лесная, сныть, черника.
4. Тип леса (тип вырубки), тип лесорастительных условий: выдел 9- ельник травяно- таволжный осушенный ТГО-С3, вырубка таволговая Т; выдел 11- ельник черничный влажный ЧВ-В3; вырубка – долгомошная Д.
5. Наличие естественного возобновления (по породам): отсутствует, -- тыс.шт./га; размещение- , средняя высота - - м .
6. Зараженность почвы вредителями, вид : в связи с отсутствием признаков заселения вредных организмов, обследование на лесном участке не проводилось .
7. Состав, возраст, полнота, класс бонитета реконструируемого насаждения не проектируется .
8. Способ реконструкции: ширина и направление коридоров, кулис, площадь расчищенных коридоров от общей площади реконструируемого участка (в %) не проектируется .
9. Сроки и виды подготовки площади, применяемые машины и орудия: 2 квартал 2022 г., частичная обработка почвы ТДТ-55 с плугом ПЛ-1 двух- отвальным.
10. Способы и время обработки почвы (механизированная, ручная, сплошная, полосами, бороздами, площадками и т.д.), глубина обработки почвы, применяемые машины и орудия механизированная, 2 квартал 2022 г., напашка плужных борозд глубиной до 35 см, ТДТ -55 в сцепке с плугом ПЛ-1 .
11. Размещение и размеры площадок, полос, борозд на площади и их направление Расстояние между центрами борозд-6 м, формирование двух отвалов шириной не менее 50 см. Борозды прямолинейные, направлены вдоль волоков, направление- СВ-ЮЗ.
12. Метод и способ создания культуры (посадка сеянцами, саженцами, посев рядовой, строчно-луночный, ручной, механизированный): Посадка сеянцами ели ЗКС , ручная, под посадочную трубу.
13. Количество посадочных (посевных) мест на 1 га, тыс.шт. 2000 шт/га
14. Размещение посадочных (посевных) мест, расстояние между рядами 1,0 x 5,0 м, в рядах 1,6 м (в оба пласта борозды)
15. Схема смешения пород : Е-Е-Е-Е-Е
16. Потребность в посадочном (посевном) материале на 1 га: 2,0 тыс.шт. (кг) и на всю площадь по породам : ель - 8000 шт.
17. Характеристика посадочного (посевного) материала по породам: возраст сеянцев, саженцев: стандартные сеянцы ели ЗКС лет , паспорт на посадочный материал №     от 20 года, выдан
- класс качества семян, их происхождение, лесосеменной район
18. Способ подготовки семян к посеву
19. Виды и способы агротехнических уходов, их кратность: 2022 г. 1 уход - уничтожение травянистой растительности в рядах культур ; 2023 г. 1 уход – уничтожение травянистой растительности в рядах культур; 2024 г. 1- уход, уничтожение травянистой и нежелательной древесной растительности в рядах культур .  
При необходимости- дополнение л/культур.
20. Виды и способы лесоводственных уходов, их кратность: 1-кратный уход; уничтожение нежелательной древесной растительности, механизированный.
21. Противопожарные мероприятия, протяженность, ширина мин полос : требуется мин. полосы шириной 1,4 м по сторонам делянки 1-2-3-4-5-6-7-8-9-10-11-12-1  
протяженностью 1,97 км.
22. Намечаемый год перевода культур в лесопокрытую площадь 2031

23. Показатели оценки восстанавливаемых лесов для признания работ по лесовосстановлению выполненными (возраст, количество деревьев главных лесных пород, средняя высота): ель обыкновенная, максимальный срок лесовосстановления 10 лет, кол-во растений не менее 2,0 тыс.шт/га, средняя высота не менее 0,7 м.

Составил: исп. директор ООО «Траст лес» Орлюк А.В.  15.02.2022г.  
(должность) (Ф.И.О.) (подпись)

Проверил: Лесничий Апраксинского Новиков А.В.  «16» 02.2022г.  
участкового лесничества (Ф.И.О.) (подпись)

Проверил: Инженер по л/в 1катег. Колясюк И.П.  «22» 02.2022г.  
(должность) (Ф.И.О.) (подпись)

Согласовано с внесением следующих замечаний : по факту создания л/культур  
представить в лесничество паспорт на посадочный материал и внести уточнения в п.17  
данного проекта

Главный лесничий: Матвиива О.П.  «22» 02.2022г.  
(должность) (Ф.И.О.) (подпись)