

**ПРОЕКТ
ЛЕСОВОССТАНОВЛЕНИЯ
(создание лесных культур)
на весну 2022 г.**

Лесничество Бокситогорское Участковое лесничество Ефимовское

№ квартала 177 № выдела в.11 (8.9 га), в.20 (0.9 га)

Главная порода Ель

Вид культур сплошные

(сплошные, подпологовые, реконструкция)

Арендатор лесного участка ООО «ММ-Ефимовский», № 2-2010-01-4-3 от 12.11.10.
дек.№1-2020 от 21.11.2019 г.

(наименование, № дог. аренды, декларация, дата)

Площадь участка 14.4/9.8 га

План участка, масштаб 1:10 000

1. Категория лесокультурной площади: (вырубка сплошная 2020 г. состояние очистки проведена в соответствии с технологической картой разработки делянки, кол-во пней (валунов) на 1 га до 600 шт., гарь, редина, пустырь, прогалина и т.д. компак. недоруб-1,1 га., оставление деревьев подлежащих рубке- 232 шт. Ос

2. Рельеф, почвы, механический состав, степень влажности равнинный, хорошо дренированные равнины, пологие склоны, подзолистые

3. Напочвенный покров (важнейшие растения-индикаторы) (майник, вейник, сныть)

4. Тип леса (тип вырубки), тип лесорастительных условий в.11-КС С2, в.20-ОС А5

5. Наличие естественного возобновления (по породам), тыс.шт./га; размещение; средняя высота, м не имеется

6. Зараженность почвы вредителями, вид при предварительном осмотре участка присутствие признаков заселения на лесокультурной площади вредных организмов не обнаружено

7. Состав, возраст, полнота, класс бонитета реконструируемого насаждения не проектируется

8. Способ реконструкции: ширина и направление коридоров, кулис, площадь расчищенных коридоров от общей площади реконструируемого участка (в %) не проектируется

9. Сроки и виды подготовки площади, применяемые машины и орудия не проектируется

10. Способы и время обработки почвы (механизованная, ручная, сплошная, полосами, бороздами, площадками и т.д.), глубина обработки почвы, применяемые машины и орудия бесснежный период 2021 г., механизированная частичная обработка почвы бороздами трактором ТЛТ-100 с плугом ПЛ-1, глубина до 0,2 м.

11. Размещение и размеры площадок, полос, борозд на площади и их направление борозды шириной 1,0 м через 4,5м-5,5м непрямолинейные с плавным искривлением

12. Метод и способ создания культур (посадка сеянцами, саженцами, посев рядовой, строчно-луночный, ручной, механизированный) под меч Колесова в берму, в дно, в пласт борозды в шахматном порядке или в ряд (в зависимости от почвы и рельефа площади)

13. Количество посадочных (посевных) мест на 1 га, тыс.шт. не менее 3,0

14. Размещение посадочных (посевных) мест, расстояние между рядами 4,5-5,5 м., в рядах 0,4-1,0 м

15. Схема смешения пород Е*Е*Е*Е*Е*

16. Потребность в посадочном (посевном) материале на 1 га не менее 3000 шт.

тыс.шт. (кг) и на всю площадь по породам не менее 29 400 шт.

17. Характеристика посадочного (посевного) материала по породам: возраст сеянцев, саженцев класс качества семян, их происхождение, лесосеменной район стандарт. сеянцы ели с ОКС, возраст 3 года, D-у корневой шейки не менее 2х мм, Н- не менее 12 см

18. Способ подготовки семян к посеву не проектируется

19. Виды и способы агротехнических уходов, их кратность: 2023 год- ручная оправка растений от завала травы и почвой- однократно

20. Виды и способы лесоводственных уходов, их кратность: 2027 год-уничтожение или предупреждение появления древесной растительности в рядах культур по необходимости, кратность – однократно.

21. Противопожарные мероприятия, протяженность, ширина мин полос прерывистая опашка по периметру шириной до 1,4 м.

22. Намечаемый год перевода культур в лесопокрытую площадь не позднее 2030 г.

23. Показатели оценки восстанавливаемых лесов для признания работ по лесовосстановлению завершенными (возраст, кол-во деревьев главных лесных пород, средняя высота)

Максимальный срок 9 лет, кол-во деревьев не менее 1,7 т.шт./га, высота не менее 0,7 м

Составил (арендатор): Инженер ПТО Лебедева А.А. « 31 » 03 2021
(должность) (Ф.И.О.) (подпись)

Проверил (Уч. лесничий): Семушкин А.Г. « 12 » 04 2022
(должность) (Ф.И.О.) (подпись)

Проверил (инженер по л/в): Сидорова М.С. « 14 » 04 2022
(должность) (Ф.И.О.) (подпись)

Учтено с внесением следующих замечаний для представления заявления на проведение оспаривания и лесоводств уходов в 11, 30, 50, 70, 90 годах роста

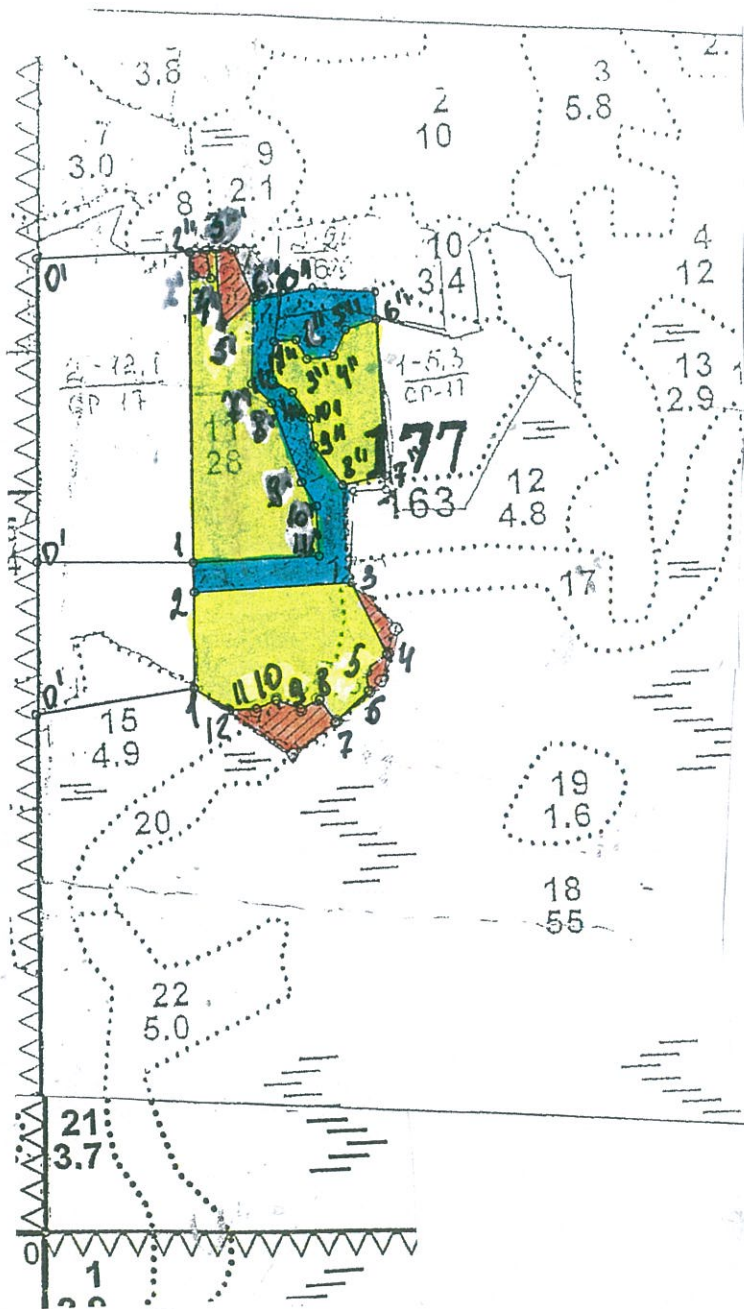
Главный лесничий: Рыжова С.В. « 14 » 04 2022
(Ф.И.О.) (подпись)

План участка

Лесничество (лесопарк) _____	Бокситогорское
Участковое лесничество _____	Ефимовское
Урочище (при наличии) _____	-
Номер (а) лесного квартала _____	177
Номер (а) лесотаксационного выдела _____	11,20
Масштаб _____	1:10 000

Площадь
общая, га

9,8



- Подготовка почвы
- ЕВ
- Компак. недоруд.

Экспликация участка №1

Номера точек	Геодезические координаты		Направление румбы (азимуты) линий, °		Длинна линий, м	
	X	Y				
Привязка						
0-0'	388795.145	3293098.549	СЗ	4	700	
0'-1	389301.340	3293059.166	СВ	77	208	
Объект						
Катег. земель	Площадь участка, га	Номера точек	Геодезические координаты		Направление румбы (азимуты) линий, °	Длинна линий, м
			X	Y		
Экспл	3.6	1-2	389350.632	3293261.920	СЗ:3	128
		2-3	389478.323	3293253.151	СВ:83	208
		3-4	389505.977	3293459.541	ЮВ:29	106
		4-5	389414.263	3293511.834	ЮЗ:51	34
		5-6	389392.205	3293485.586	ЮВ:11	28
		6-7	389364.634	3293491.204	ЮЗ:43	60
		7-8	389320.065	3293450.491	СЗ:38	36
		8-9	389348.028	3293427.790	ЮЗ:61	28
		9-10	389334.228	3293403.802	СЗ:74	34
		10-11	389343.256	3293370.718	ЮЗ:62	28
		11-12	389330.037	3293346.135	ЮЗ:83	36
		12-1	389325.510	3293310.261	СЗ:62	54

Экспликация участка №2

Номера точек	Геодезические координаты		Направление румбы (азимуты) линий, °		Длинна линий, м	
	X	Y				
Привязка						
0-0'	388795.145	3293098.549	СЗ	4	900	
0'-1	389504.099	3293046.151	СВ	87	203	
Объект						
Катег. земель	Площадь участка, га	Номера тречек	Геодезические координаты		Направление румбы (азимуты) линий, °	Длинна линий, м
			X	Y		
Экспл	4.2	1'-2'	389517.761	3293249.170	СЗ:4	413
		2'-3'	389930.080	3293215.294	ЮВ:14	32
		3'-4'	389899.533	3293223.479	ЮВ:83	22
		4'-5'	389897.180	3293245.703	СЗ:13	38
		5'-6'	389934.238	3293236.791	СВ:81	13
		6'-7'	389936.343	3293249.825	ЮВ:6	105
		7'-8'	389832.186	3293262.772	СВ:45	59
		8'-9'	389875.031	3293304.063	ЮВ:2	114
		9'-10'	389761.003	3293309.288	ЮВ:49	37
		10'-11'	389736.555	3293337.643	ЮВ:24	112
		11'-12'	389634.736	3293383.866	ЮВ:35	37
		12'-13'	389604.447	3293405.664	ЮВ:6	67
		13'-1'	389538.208	3293413.600	ЮЗ:84	165

Экспликация участка №3						
Номера точек	Геодезические координаты		Направление румбы (азимуты) линий, °		Длинна линий, м	
	X	Y				
Привязка						
0-0'	388795.145	3293098.549	СЗ	4	1200	
0'-3"	389907.263	3293017.057	СВ	84	255	
3"-6"	389937.878	3293270.796	ЮВ	27	71	
6"-0"	389875.031	3293304.063	СВ	74	38	
0"-1"	389885.518	3293340.254	ЮЗ	5	67	
Объект						
Катег. земель	Площадь участка, га	Номера точек	Геодезические координаты		Направление румбы (азимуты) линий, °	Длинна линий, м
			X	Y		
Экспл	2.0	1"-2"	389818.812	3293335.175	СВ:81	29
		2"-3"	389823.670	3293363.299	ЮВ:33	30
		3"-4"	389798.689	3293379.730	СВ:79	35
		4"-5"	389805.587	3293414.430	СВ:21	39
		5"-6"	389841.948	3293427.652	СВ:67	43
		6"-7"	389858.826	3293466.959	ЮВ:7	208
		7"-8"	389652.107	3293493.892	ЮЗ:74	58
		8"-9"	389634.977	3293438.043	СЗ:39	64
		9"-10"	389684.591	3293397.124	СЗ:10	36
		10"-11"	389719.926	3293390.352	СЗ:38	43
		11"-12"	389753.331	3293363.995	СЗ:62	31
		12"-1"	389767.179	3293336.667	СЗ:2	52

* - Геодезические координаты получены при помощи GARMIN 64st (указывается наименование и марка прибора, с помощью которого определены геодезические координаты) в системе координат МСК 47 зона 3 (указывается система координат, в которой представлены геодезические координаты, рекомендуем предоставлять геодезические координаты в местной системе МСК 47 с указанием зоны)

Исполнил: Инженер ПТО  Лебедева А.А.

КАРТОЧКА
ОБСЛЕДОВАНИЯ УЧАСТКА № 6/н 11 ГОД
ПРИ ВЫБОРЕ СПОСОБА И ТЕХНОЛОГИИ ЛЕСОВОССТАНОВЛЕНИЯ

1. Лесничество Бокситогорское
2. Участковое лесничество Ефимовское
3. Дача, тех. участок -
4. Номер квартала 177
5. Номер выдела 11,20
6. Номер делянки 1
7. Площадь участка, с точностью до 0,1 га 14,4/9,8
8. План участка (прилагается к Карточке)
9. Категория площади: лесовосстановления сплошная вырубка 2020г., компак. недоруб-1,1 га., оставление деревьев подлежащих рубке-232 шт. Ос
вырубка, гарь, иная (год, месяц)
10. Исходный породный состав участка лесовосстановления, в.11-7Б2Ос1Е+Е, в.20-10С
до вырубки, гари, гибели
11. Условия для работы техники: доступна
- 11.1. Количество пней, шт./га: всего до 600, ср. диаметр 24
- 11.2. Захламленность, м³/га отсутствует- менее 5 м³/га
отсутствует - менее 5 м³/га, слабая - 5 - 20 м³/га, средняя - 20 - 50
м³/га, сильная > 50 м³/га
- 11.3. Доступность для работы техники доступна
12. Характеристика природно-климатических и лесорастительных условий лесного участка
- 12.1. Лесорастительная зона таежная
- 12.2. Лесной район Балтийско-Белозерский таежный район
- 12.3. Целевое назначение лесов эксплуатационные леса
- 12.4. Рельеф равнинный, хорошо дренированные равнины, пологие склоны
- 12.5. Почва подзолистые
тип, степень увлажнения, механический состав
- 12.6. Тип леса (тип вырубки, тип лесорастительных условий) в.11-КС С2, в.20-ОС А5
- 12.7. Степень задернения почвы травяной: средняя степень задернения
отсутствует - до 10%, слабая - 11 - 30%, средняя - 31 - 50%, сильная > 50%
13. Характеристика подроста главных (целевых) пород:
- 13.1. Средняя высота _____ м,
- 13.2. Средний возраст _____ лет,
- 13.3. Количество, всего _____ тыс.шт./га, в том числе по породам _____
- 13.4. Категория густоты _____
редкий, средний, густой
- 13.5. Распределение по площади _____
равномерное, неравномерное, групповое
- 13.6. Жизнеспособность подроста _____
жизнеспособный, нежизнеспособный
14. Характеристика возобновления мягколиственных пород:
- 14.1. Порода _____
- 14.2. Количество _____ шт./га
- 14.3. Средняя высота _____ м
15. Источники обсеменения стена леса (Юг-10С)
порода, источник: одиночные (шт./га), куртины, полосы, стены леса

16. Характеристика санитарного состояния при предварительном осмотре участка присутствие признаков заселения на лесокультурной площади вредных организмов не обнаружено

заселенность вредными организмами, болезни леса

17. Предложения для разработки Проекта лесовосстановления:

17.1. Способ лесовосстановления искусственный (лесные культуры)

естественный, искусственный (лесные культуры), комбинированный

17.2. Главные (целевые) породы Ель

17.3. Срок лесовосстановления 2022-2030 г.

начало, окончание (месяц, год)

18. Необходимость проведения предварительных и сопутствующих мероприятий:

18.1. Очистка вырубki, гари не требуется

18.2. Санитарные не требуются

18.3. Противопожарные не проектируется

18.4. Иные предложения подготовка почвы лесным плугом ПЛ-1, расстояние между центром борозд не менее 4,5 м - 5,5 м

Исполнитель(и): Инженер ПТО

Должность


подпись

Лебедева А.А. " 31 " 05 2022 г.

Ф.И.О.

К Карточке

обследования участка

при выборе способа и технологии

лесовосстановления