

**ПРОЕКТ
ЛЕСОВОССТАНОВЛЕНИЯ
(создание лесных культур)
на весну 2022 г.**

Главная порода Ель

Вид культур СПЛОШНЫЕ
(сплошные, подтологовые, реконструкция)

Арендатор лесного участка ООО «Привус» №2-2008-12-180-3 от 16.12.2008 г.

Лесная декларация № 1-2015 от 23.07.2015 г.
(наименование, № дог аренды, декларация, дата)

Площадь участка 3,8 га

План участка

Лесничество (лесопарк) Приозерское

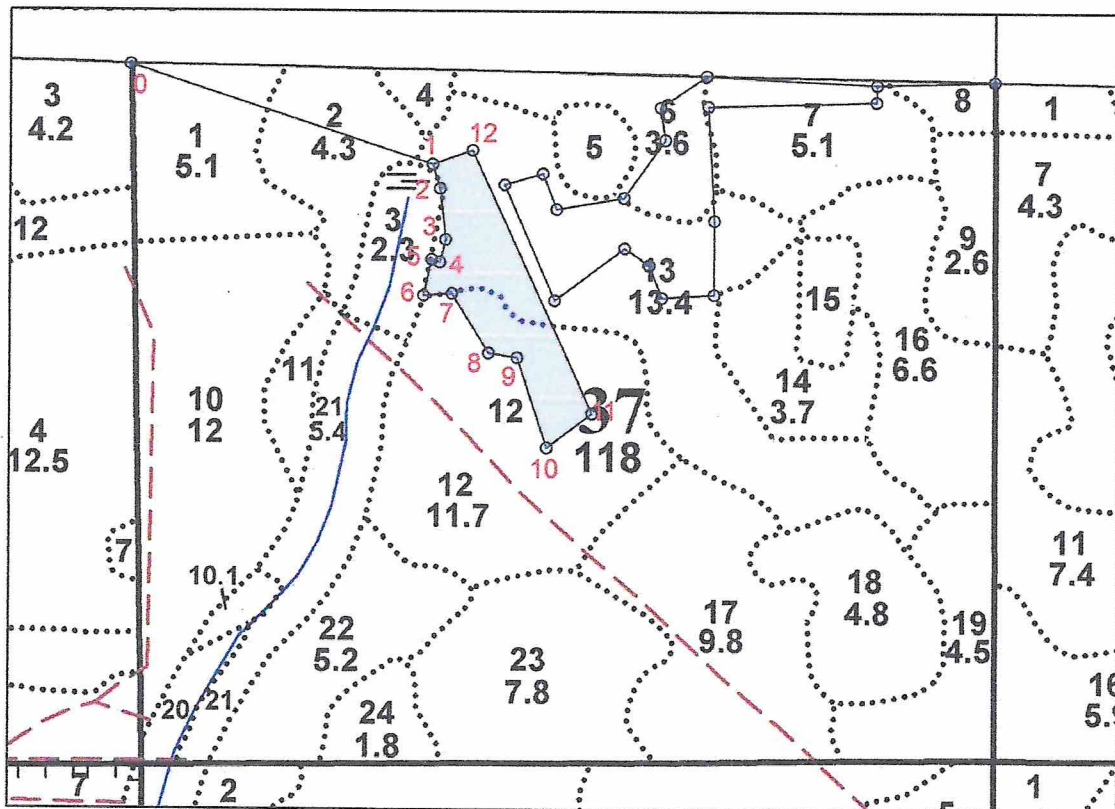
Участковое лесничество Сосновское

Урочище (при наличии) -

Номер(а) лесного квартала 37

Номер(а) лесотаксационного выдела 12,13

План участка, масштаб 1:10 000



Площадь общая, га
3,8

Экспликация участка						
Номера точек	Геодезические координаты		Направление румбы (азимуты) линий, °		Длина линий, м	
	Геодезическая широта	Геодезическая долгота				
Привязка (объекта)						
0	555600.44	2206531.92	0-1	96°	453	
Объект						
Катег. земель	Площадь участка, га	Номера точек	Геодезические координаты		Направление румбы (азимуты) линий, °	Длина линий, м
			Геодезическая широта	Геодезическая долгота		
Основной полигон						
Земли лесного фонда	3,8	1 - 2	522454.60	2206962.35	151°	36
		2 - 3	522419.74	2206972.89	162°	73
		3 - 4	522346.68	2206980.25	182°	33
		4 - 5	522314.59	2206971.66	276°	12
		5 - 6	522318.58	2206959.88	180°	53
		6 - 7	522267.06	2206948.22	74°	40
		7 - 8	522269.29	2206988.66	136°	100
		8 - 9	522184.14	2207040.50	87°	41
		9 - 10	522177.21	2207081.21	149°	134
		10 - 11	522049.31	2207122.43	41°	81
		11 - 12	522096.93	2207187.81	323°	412
		12 - 1	522474.16	2207020.07	239°	61

* - Геодезические координаты получены при помощи GARMIN GPSMAP 64 в системе координат МСК-47 Ленинградской области зона 2.

1. Категория лесокультурной площади: вырубка 2015 г. состояние очистки удов. кол-во пней (валунов) на 1 га 428 шт., гарь г., редина, пустырь, прогалина и т.д. -
2. Рельеф, почвы, механический состав, степень влажности равнинный
почвы подзолистые, суглинистые, влажные
3. Напочвенный покров (важнейшие растения-индикаторы) черничник свежий
4. Тип леса (тип вырубки), тип лесорастительных условий ЧС В2
5. Наличие естественного возобновления (по породам), тыс.шт./га; размещение, средняя высота, м отсутствует
6. Зараженность почвы вредителями, вид в связи с отсутствием признаков заселения вредных организмов, обследование не проводилось
7. Состав, возраст, полнота, класс бонитета реконструируемого насаждения -
8. Способ реконструкции: ширина и направление коридоров, кулис, площадь расчищенных коридоров от общей площади реконструируемого участка (в %) -
9. Сроки и виды подготовки площади, применяемые машины и орудия: весна 2022
уборка порубочных остатков и нежелательной растительности на местах расположения борозд, ручная б/п
10. Способы и время обработки почвы (механизированная, ручная, сплошная, полосами, бороздами, площадками и т.д.), глубина обработки почвы, применяемые машины и орудия весна 2022 г. механизированная, бороздами глубиной 13-18 см, трактор ТДТ-55 с плугом ПЛ-1
11. Размещение и размеры площадок, полос, борозд на площади и их направление бороздами с севера на юг через 4 м
12. Метод и способ создания культур (посадка сеянцами, саженцами, посев рядовой, строчно-луночный, ручной, механизированный) ручная посадка сеянцами под меч Колесова
13. Количество посадочных (посевных) мест на 1 га, тыс.шт. 2, 2
14. Размещение посадочных (посевных) мест, расстояние между рядами 4, в рядах 1, 1 м
15. Схема смешения пород Е-Е-Е-Е
16. Потребность в посадочном (посевном) материале на 1 га 2, 2
тыс.шт. (кг) и на всю площадь по породам 8, 4
17. Характеристика посадочного (посевного) материала по породам: возраст сеянцев, саженцев: стандартные сеянцы ели с закрытой корневой системой 2-х лет
класс качества семян, их происхождение, лесосеменной район 3 лесосеменной район

18. Способ подготовки семян к посеву _____
19. Виды и способы агротехнических уходов, их кратность: 2023-й год - уничтожение травянистой растительности в рядах лесных культур (однократно), дополнение лесных культур (при необходимости);
2024-й год - уничтожение травянистой растительности в рядах лесных культур (однократно), дополнение лесных культур (при необходимости);
2025-й год - уничтожение травянистой и нежелательной древесной растительности в рядах лесных культур (однократно), дополнение лесных культур (при необходимости).
20. Виды и способы лесоводственных уходов, их кратность: механизированное уничтожение нежелательной древесной растительности (однократно)
21. Противопожарные мероприятия, протяженность, ширина мин полос _____

22. Намечаемый год перевода культур в лесопокрытую площадь 2031 г.

23. Показатели оценки восстанавливаемых лесов для признания работ по лесовосстановлению завершенными (возраст, количество деревьев главных лесных пород, средняя высота) 10 лет 2,0 тыс. шт/га, высота не менее 0,7 м

Составил (арендатор): инженер Глядяев С.О.
(должность) (Ф.И.О.)

СГ
(подпись) «04» 05 2022г.
(дата)

Проверил (лесничий): Вихарев Д.И.
(Ф.И.О.)

Вих
(подпись) «04» 05 2022г.
(дата)

Проверил (инженер по л/в): Губская О.В.
(Ф.И.О.)

О.В.
(подпись) «04» 05 2022г.
(дата)

Учтено с внесением следующих замечаний _____

Главный лесничий: Зотов А.А.
(Ф.И.О.)

А.А.
(подпись) «04» 05 2022г.
(дата)