

ПРОЕКТ
ЛЕСОВОССТАНОВЛЕНИЯ

(создание лесных культур)

на веспу 2022 г.

Главная порода Ель (ОКС)

Вид культур сплошные

(сплошные, подпологовые, реконструкция)

Арендатор лесного участка ООО «Альфа», договор аренды № 24-3-2013-10 от 16.12.2013

Лесная декларация № 1-2020 от 14.07.2020 г.

Площадь участка, 3.5 га

(наименование, № дог. аренды, декларация, дата)

План участка

Лесничество Лужское

Участковое лесничество Шильцевское

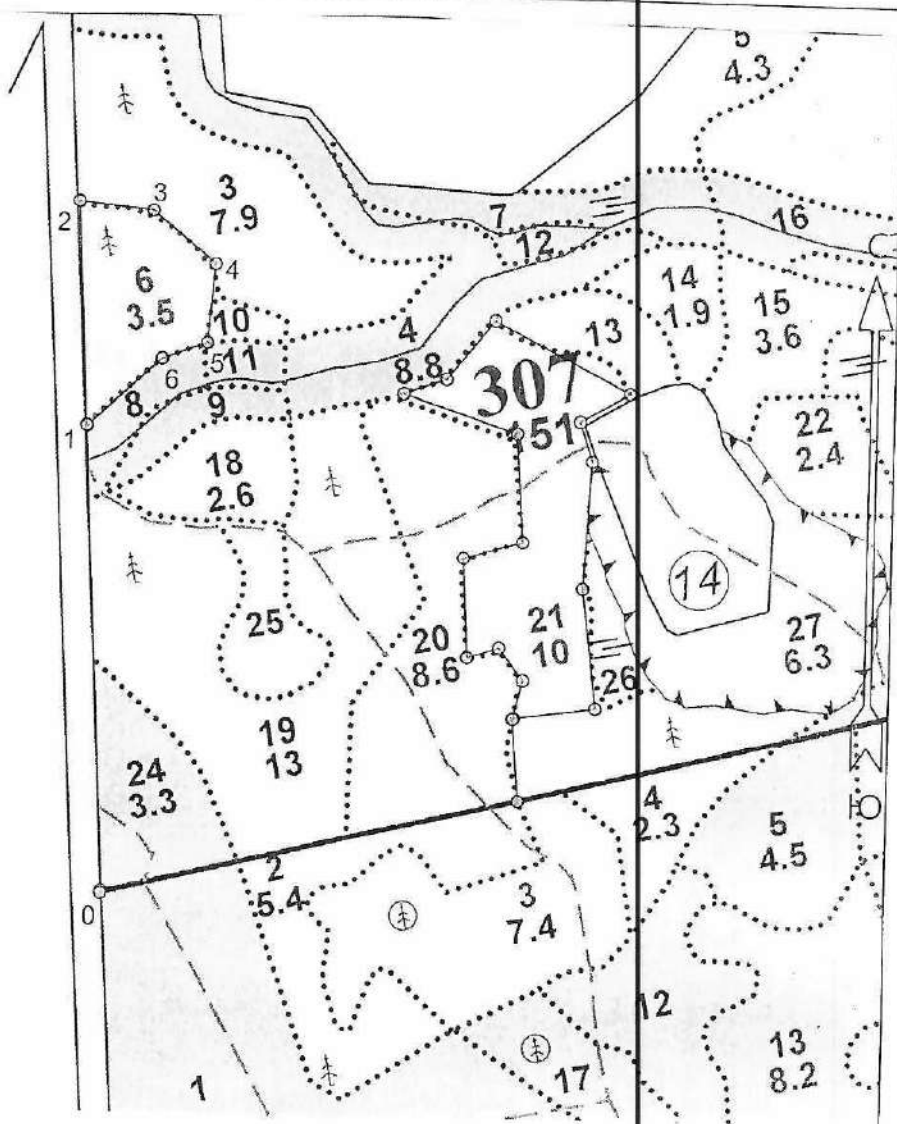
Урочище (при наличии)

Номер(а) лесного квартала 307

Номер(а) лесотаксационного выдела 6

Масштаб 1:10 000

Планшет 40



Площадь
общая, га

3,5

Экспликация участка							
Номера точек	Геодезические координаты		Направление румбы (азимуты) линий, °	Длина линий, м			
	Геодезическая широта	Геодезическая долгота					
Привязка							
0	284596.671	2181615.787	0-1	357°00'	618.0		
лесосека							
Катег. земель	Площадь участка общая, га	Номера точек	Геодезические координаты		Направление румбы (азимуты) линий, °	Длина линий, м	
			Геодезическая широта	Геодезическая долгота			
Земли лесного фонда	3,5	1	285214.713	2181594.198	1-2	357°00'	294.0
		2	285508.733	2181583.931	2-3	96°00'	98.0
		3	285496.771	2181681.440	3-4	130°00'	109.0
		4	285425.204	2181763.905	4-5	185°00'	103.0
		5	285322.700	2181753.110	5-6	250°00'	63.0
		6	285302.181	2181693.391	6-1	227°00'	132.0

Геодезические координаты получены при помощи Garmin 64 ST пересчитаны в системе координат МСК - 47 зона 2.

1. Категория лесокультурной площади: (вырубка 2020 г. состояние удовлетворительное, кол-во пней (валунов) на 1 га 433 шт., гарь нет г.; редины, пустошь, прогалина и т.д. и т.д. нет)
2. Рельеф, почвы, механический состав, степень влажности равнинный, суглинистые, влажные
3. Напочвенный покров (важнейшие растения-индикаторы) кислица, майник, степень задернения - средняя
4. Тип леса (тип вырубки), тип лесорастительных условий КС/В2
5. Наличие естественного возобновления (по породам), тыс.шт./га; размещение, средняя высота, м – нет
6. Зараженность почвы вредителями, вид в связи с отсутствием признаков заселения вредных организмов, обследование на лесном участке не проводилось
7. Состав, возраст, полнота, класс бонитета реконструируемого насаждения нет
8. Способ реконструкции: ширина и направление коридоров, кулис, площадь расчищенных коридоров от общей площади реконструируемого участка (в %) нет
9. Сроки и виды подготовки площади, применяемые машины и орудия нет
10. Способы и время обработки почвы (механизированная, ручная, сплошная, полосами, бороздами, площадками и т.д.), глубина обработки почвы, применяемые машины и орудия частичная, механизированная, бороздами, весна 2022 года, глубина обработки почвы до 20 см, трактор ТДТ -55 с плугом ПКЛ - 70
11. Размещение и размеры площадок, полос, борозд на площади и их направление борозды шириной 0,7 м через 4,5 – 5,0 м прямолинейные вдоль волоков
12. Метод и способ создания культур (посадка сеянцами, саженцами, посев рядовой, строчпо-луночный, ручной, механизированный) посадка сеянцами, ручной, под меч Колесова
13. Количество посадочных (посевных) мест на 1 га, тыс.шт. 3,0 т. шт / га
14. Размещение посадочных (посевных) мест, расстояние между рядами 4,5 – 5 м, в рядах 0,6 – 0,7 м
15. Схема смешения пород Е - Е - Е
16. Потребность в посадочном (посевном) материале на 1 га 3,0 т. шт./га тыс.шт. (кг) и на всю площадь по породам 10,5 т. шт. / га Ель
17. Характеристика посадочного (посевного) материала по породам: возраст сеянцев, саженцев стандартные сеянцы ели европейской с открытой корневой системой, паспорт на посадочный материал № от
18. Способ подготовки семян к посеву нет
19. Виды и способы агротехнических уходов, их кратность: 2022 год – уход 1 раз, 2023 год – 1 раз, 2024 – 1 раз, уничтожение травянистой и древесной растительности; дополнение по мере необходимости в течение года после проведения инвентаризации
20. Виды и способы лесоводственных уходов, их кратность: уничтожение древесной растительности 2 раза (2025 год – 1 раз, 2026 год – 1 раз)
21. Противопожарные мероприятия, протяженность, ширина мин. полосы: создание мин. полосы протяженность - 0,799 км, шириной 1,4 м
22. Намечаемый год перевода культур в лесопокрытую площадь 2031 год
23. Показатели оценки восстанавливаемых лесов для признания работ по лесовосстановлению выполненными (возраст, количество деревьев главных лесных пород, средняя высота) 9 лет; 1,7 т. шт./га; 0,7 м

Составил (арендатор): зам. ген. директора Александров Д.А. «31.03.22»
 (должность) (Ф.И.О.) (подпись) (дата)

Проверил (лесничий): Новиков Д.Н. «31.03.22»
 (Ф.И.О.) (подпись) (дата)

Проверил (инженер по л/в): Барапова Н.А. «31.03.22»
 (Ф.И.О.) (подпись) (дата)

Учено с внесением следующих замечаний по факту создания лесных культур предоставить в Лужское лесничество паспорт на посадочный материал и внести уточнения в п. 17 проекта

Главный лесничий: Егоров И.С. «01.04.2022»
 (Ф.И.О.) (подпись) (дата)