

**ПРОЕКТ**  
**искусственного лесовосстановления (создание лесных культур)**  
**на весну 2022 года**

Арендатор лесного участка **ООО "Крона-Восток"**  
Договор аренды лесного участка **№ 22/3-2009-11 от 02.11.2009 г.**  
Лесная декларация **ЛД № 1-2021 от 17.12.2020 г.**

**Характеристика местоположения лесного участка**

Лесничество **Бокситогорское**  
Участковое лесничество **Самойловское**  
Номер квартала **15**  
Номер делянки **4**  
Номер лесотаксационного выдела **30 в т.ч.: 30**  
Главная порода **Ель обыкновенная**  
Вид культур **сплошные**  
(сплошные, подпологовые, реконструкция)  
Площадь участка **5,9 5,9**  
(с точностью до 0,1 га)  
Лесорастительная зона **таежная**  
Лесной район **Балтийско-Белозерский таежный район**  
Целевое назначение лесов **Эксплуатационные леса**  
категория защитных лесов  
План участка **прилагается к Проекту**

**1. Категория лесокультурной площади**

1.1 Категория площади лесовосстановления **вырубка 2021**  
(вырубка, гарь, гибель) (год)

1.2 Состояние очистки лесосеки

1.2.1 Захламленность

отсутствует (менее 5 м<sup>3</sup>/га) **м<sup>3</sup>/га до 5,0**

слабая (от 5 до 20 м<sup>3</sup>/га)

1.2.2 Количество пней, до **шт./га 600**

1.2.3 Дополнительные сведения:

оставление биотопов **по выделам:**

оставление единичных деревьев **по выделам: 41**

(кол-во штук)

**2. Рельеф, почвы, механический состав, степень влажности**

2.1 Рельеф **равнинный**

2.2 Почва (тип, степень увлажнения, механический состав) **модергумусные и мулевые подзолистые суглинистые**

**3. Напочвенные покровы**

3.1 Напочвенный покров **кислица, майник, сныть, плеуроциум**  
(важнейшие растения-индикаторы)

3.2	Вид и степень задернения почвы	<i>по выделам:</i>	<b>травяной</b>
	отсутствует (до 10%)		
	слабая (от 11% до 30%)		
	средняя (от 31% до 50%)	<i>по выделам:</i>	<b>средняя</b>
	сильная (свыше 50%)		
<b>4. Тип леса (тип вырубки), тип лесорастительных условий</b>			
4.1	Тип леса (тип вырубки)	<i>по выделам:</i>	<b>КС</b>
4.2	Тип лесорастительных условий	<i>по выделам:</i>	<b>С2</b>
<b>5. Наличие естественного возобновления (подрост и молодняк главных (целевых) лесных пород)</b>			
5.1	Состав пород	<i>по выделам:</i>	-
5.2	Средняя высота	<i>метров</i>	-
5.3	Количество, всего	<i>тыс. шт./га</i>	-
5.4	Категория густоты	<i>по выделам:</i>	-
		(редкий - до 2,0 тыс.шт./га, средний от 2,0 до 8,0 тыс.шт./га, густой - свыше 8,0 тыс.шт./га)	
5.5	Распределение по площади	<i>по выделам:</i>	-
		(равномерное, неравномерное, групповое)	
5.6	Жизнеспособность подроста	<i>по выделам:</i>	-
		(жизнеспособный, нежизнеспособный)	
<b>6. Зараженность почвы вредителями (вид)</b>			
6.1	Зараженность почвы вредителями	<i>в связи с отсутствием на площади лесовосстановления признаков заселения вредных организмов, обследование на лесном участке не проводилось</i>	
6.2	Вид вредителей	<i>по выделам:</i>	-
			(наименование)
6.3	Количество штук на 1 га	<i>по выделам:</i>	-
<b>7. Характеристика реконструируемого насаждения</b>			
7.1	Состав	<i>по выделам:</i>	-
7.2	Возраст	<i>по выделам:</i>	-
7.3	Полнота	<i>по выделам:</i>	-
7.4	Класс бонитета	<i>по выделам:</i>	-
<b>8. Способ реконструкции</b>			
8.1	Ширина и направление коридоров (кулис)	<i>по выделам:</i>	-
8.2	Площадь расчищенных коридоров	<i>по выделам:</i>	-
		(% от общей площади реконструированного участка)	
<b>9. Сроки и виды подготовки площади</b>			
9.1	Сроки подготовки участка	<i>до начала лесокультурного периода</i>	<b>2022 года</b>
9.2	Вид подготовки участка	<i>отвод, отграничение в натуре площади лесного участка</i>	

- 10. Способы и время обработки почвы, применяемые машины и механизмы**
- 10.1 Способ обработки почвы *механизированный, бороздами*  
(механизированный, ручной, сплошной, полосами, бороздами, площадками и т.д.)
- 10.2 Применяемые машины и механизмы *трактор ТДТ-55 в сцепке с плугом ПЛМЛ-001*  
(вид техники для проведения работ по обработке почвы)
- 10.3 Время обработки почвы *до начала лесокультурного периода* **2022** *года*  
(период выполнения работ по подготовке почвы)
- 11. Размещение и размеры площадок, полос, борозд**
- 11.1 Размещение полос, борозд, площадок *борозды прямолинейные и криволинейные, прерывистые*  
(характеристика способа обработки почвы с указанием размеров)
- 12. Метод и способ создания лесных культур**
- 12.1 Метод искусственного лесовосстановления *посадка лесных культур*  
(посадка, посев)
- 12.2 Способ искусственного лесовосстановления *ручной, в дно, берму или пласт плужней борозды, в ряд или в шахматном порядке*  
(ручной, механизированный)
- 12.3 Применяемые орудия и механизмы *меч Колесова*  
(вид техники или оборудования для проведения работ по посадке/посеве лесных культур)
- 13. Количество посадочных (посевных) мест** *не менее* **3 000 шт./га** *сеянцев с ОКС*  
(количество посадочных (посевных) мест)
- 14. Размещение посадочных (посевных) мест**
- 14.1 Расстояние между рядами **3,5-5,5** *метров*  
(характеристика размещения посадочных мест)
- 14.2 Расстояние в рядах **0,4-1,0 м** *сеянцы с ОКС*  
(характеристика размещения посадочных мест)
- 15. Схема смешения пород** *E\*E\*E\*E\*E*  
(обозначение возобновляемой целевой породы)
- 16. Потребность в посадочном (посевном) материале** **3 000** *штук* **17 700** *штук*  
(количество на 1 га) (количество на всю площадь лесного участка)
- 17. Характеристика посадочного (посевного) материала**
- 17.1 Вид посадочного материала *сеянцы стандартные с ОКС*  
(саженцы, сеянцы с ЗКС или ОКС)
- 17.2 Главная целевая порода *Ель обыкновенная*
- 17.3 Возраст посадочного материала **3-4** *года*  
(количество лет)
- 17.4 Класс качества семян **-**  
(при посеве)
- 17.5 Лесосеменной район **III**  
(в соответствии с Приказом Рослесхоза от 08.10.2015 г. № 353)
- 18. Способ подготовки семян к посеву** **-**
- 19. Виды и способы агротехнического ухода, их кратность**
- 19.1 Вид агротехнического ухода *ручная оправка растений от завала травой и почвой; подавление, скашивание растительности механическим способом.*  
(способ)
- 19.2 Кратность ухода *однократно - ручным способом, однократно - механизированным, и далее - по мере необходимости*
- 20. Виды и способы лесоводственного ухода, их кратность**
- 20.1 Вид лесоводственного ухода *уничтожение или предупреждение появления травянистой и нежелательной древесной растительности*  
(способ)

- 20.2 Кратность ухода *однократно - механизированным способом, и далее - по мере необходимости*  
(количество уходов)
21. **Противопожарные мероприятия**
- 21.1 Вид мероприятий *проводятся по мере необходимости*  
(способ)
- 21.2 Характеристика минерализованных полос *при необходимости выполняется прерывистая опашка участка лесовосстановления*

**Намечаемый год перевода культур в лесопокрытую площадь, не позднее:**

	год	2030
--	-----	------

**23. Проектируемые показатели оценки восстанавливаемых лесов для признания работ по лесовосстановлению завершенными**

23.1 Возраст	лет	9
23.2 Количество деревьев главных пород	штук (не менее)	1 700
23.3 Средняя высота деревьев главных пород	метров (не менее)	0,7


**24. Максимальные сроки выполнения работ по лесовосстановлению**

	2022	2030
	(начало, год)	(окончание, год)

Составил (арендатор):

<i>Инженер ПТО ООО "Крона-Восток"</i> (должность)	 (подпись)	<b>Леонтьева Ю.С.</b> (Ф.И.О.)	<u>21.04.2022</u> (дата)
--	--	-----------------------------------	-----------------------------

Проверил:


<i>лесничий Самойловского участкового лесничества</i> (должность)	 (подпись)	<b>Летов П.В.</b> (Ф.И.О.)	<u>Н 04 2022</u> (дата)
--	--	-------------------------------	----------------------------

Проверил:

<i>Инженер по лесовосстановлению Бокситогорского лесничества</i> (должность)	 (подпись)	<b>Сидорова М.С.</b> (Ф.И.О.)	<u>04.05.22</u> (дата)
---	--	----------------------------------	---------------------------

Учтено с внесением следующих замечаний:

*пробавили аграш и лесовод угод в 1й, 3й, 5й, 7й, 9й года роста*

<b>Директор Бокситогорского лесничества</b> (должность)	 (подпись)	<b>Рыжова С.В.</b> (Ф.И.О.)	<u>04.05.22</u> (дата)
--	--	--------------------------------	---------------------------



План  
участка нахначенного под посадку лесных культур ели на 2022 год.

Арендатор:

Лесничество

Участковое лесничество

Вид целевого назначения лесов

ЛД №1-2021 от 17.12.2020 года. Вырубка 2021 г.

Квартал 15, делянка 4, выдел 30, площадь 5,9 га

GPS координаты участка приведены в системе

Координаты получены при помощи

Масштаб

ООО "Крона-Восток"

Бокситогорское

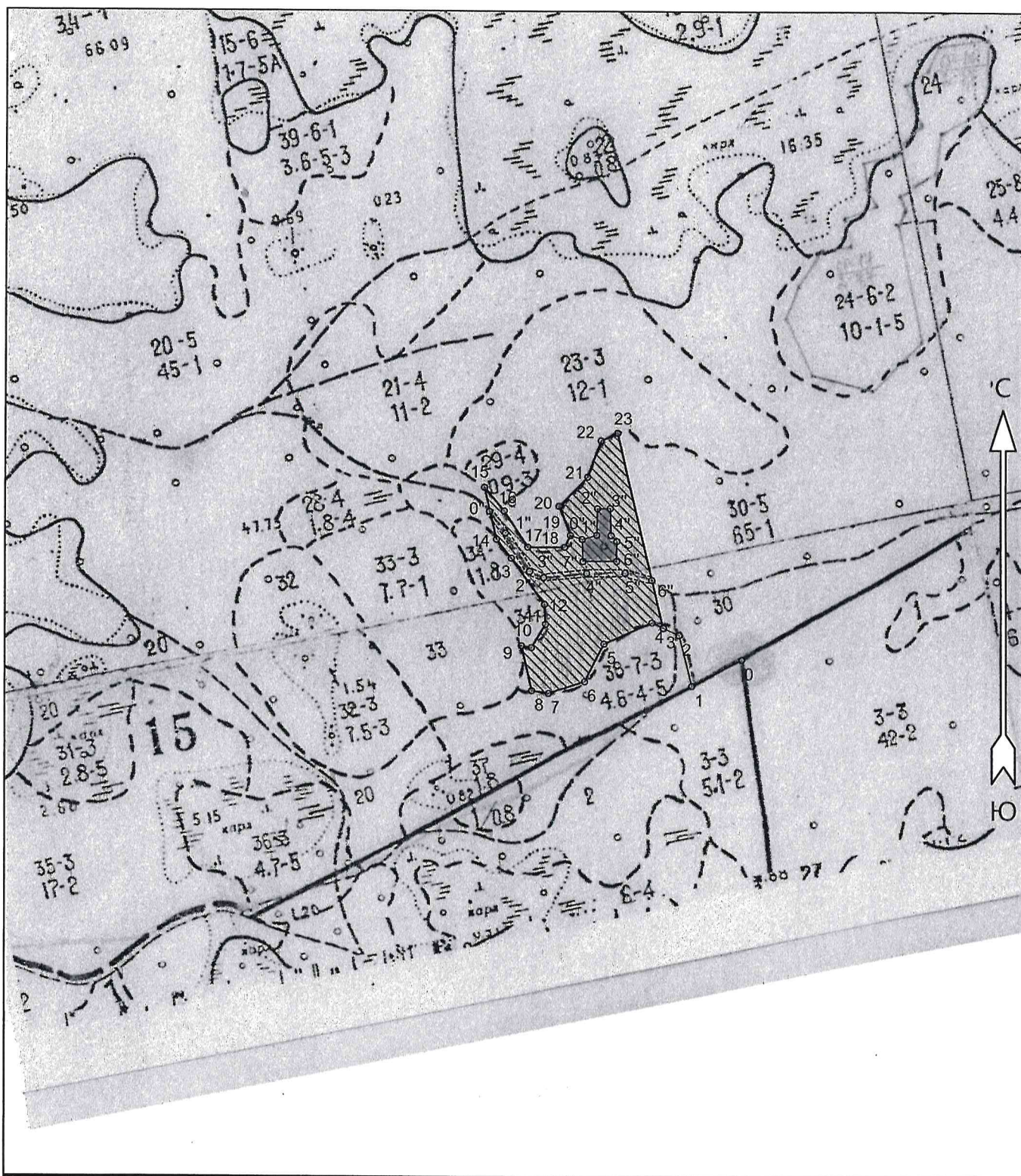
Самойловское

Эксплуатационные

МСК-47, Зона-3

Garmin GPSmap 64

1 : 10000



Условные обозначения

ЛК



Недоруб







Геоданные:

Номера характерных точек	Направление (румбы, азимуты) линий	Длина линий, м
0 - 1	ЮЗ 63°.00'	100
1 - 2	СЗ 14°.00'	91
2 - 3	СЗ 65°.00'	30
3 - 4	СЗ 65°.00'	22
4 - 5	ЮЗ 66°.00'	92
5 - 6	ЮЗ 28°.00'	74
6 - 7	ЮЗ 72°.00'	67
7 - 8	СЗ 81°.00'	30
8 - 9	СЗ 13°.00'	80
9 - 10	ЮВ 80°.00'	18
10 - 11	СВ 31°.00'	48
11 - 12	СЗ 3°.00'	35
12 - 13	СЗ 36°.00'	99
13 - 14	СЗ 38°.00'	42
14 - 15	СЗ 13°.00'	94
15 - 16	ЮВ 40°.00'	54
16 - 17	ЮВ 33°.00'	76
17 - 18	ЮВ 90°.00'	65
18 - 19	СВ 26°.00'	23
19 - 20	СЗ 20°.00'	55
20 - 21	СВ 44°.00'	71
21 - 22	СВ 21°.00'	68
22 - 23	СВ 65°.00'	32
23 - 3	ЮВ 13°.00'	351

Каталог координат (WGS-84)

Номера характерных точек	Координаты	
	Широта	Долгота
0	59° 17' 39.11195"	34° 18' 09.07818"
1	59° 17' 37.64377"	34° 18' 03.43653"
2	59° 17' 40.49924"	34° 18' 02.04259"
3	59° 17' 40.90925"	34° 18' 00.32103"
4	59° 17' 41.20993"	34° 17' 59.05855"
5	59° 17' 39.99980"	34° 17' 53.73693"
6	59° 17' 37.88681"	34° 17' 51.53722"
7	59° 17' 37.21725"	34° 17' 47.50256"
8	59° 17' 37.36902"	34° 17' 45.62641"
9	59° 17' 39.88986"	34° 17' 44.48694"
10	59° 17' 39.78878"	34° 17' 45.60934"
11	59° 17' 41.11935"	34° 17' 47.17467"
12	59° 17' 42.24967"	34° 17' 47.05869"
13	59° 17' 44.83982"	34° 17' 43.37418"
14	59° 17' 45.91014"	34° 17' 41.73693"
15	59° 17' 48.87212"	34° 17' 40.39805"
16	59° 17' 47.53436"	34° 17' 42.59584"
17	59° 17' 45.47308"	34° 17' 45.21673"
18	59° 17' 45.47308"	34° 17' 49.33238"
19	59° 17' 46.14161"	34° 17' 49.97078"
20	59° 17' 47.81301"	34° 17' 48.77971"
21	59° 17' 49.46468"	34° 17' 51.90259"
22	59° 17' 51.51770"	34° 17' 53.44558"
23	59° 17' 51.95505"	34° 17' 55.28191"
3	59° 17' 40.89486"	34° 18' 00.28135"

14 - 0"	СЗ 14°.00'	51
0" - 1"	ЮВ 36°.00'	48
1" - 2"	ЮВ 32°.30'	79
2" - 3"	ЮВ 67°.00'	27
3" - 4"	СВ 84°.30'	76
4" - 5"	СВ 89°.30'	68
5" - 6"	ЮВ 75°.00'	48

14	59° 17' 45.91014"	34° 17' 41.73693"
0"	59° 17' 47.50680"	34° 17' 40.96138"
1"	59° 17' 46.26556"	34° 17' 42.73731"
2"	59° 17' 44.10136"	34° 17' 45.41680"
3"	59° 17' 43.76719"	34° 17' 46.97464"
4"	59° 17' 44.00588"	34° 17' 51.77279"
5"	59° 17' 44.02180"	34° 17' 56.10359"
6"	59° 17' 43.62397"	34° 17' 59.03233"

19 - 0"	ЮВ 72°.00'	22
0" - 1"	СВ 74°.30'	28
1" - 2"	СВ 1°.30'	47
2" - 3"	СВ 89°.00'	22
3" - 4"	ЮВ 2°.00'	48
4" - 5"	ЮВ 44°.00'	14
5" - 6"	ЮЗ 1°.00'	35
6" - 7"	ЮЗ 90°.00'	60
7" - 0"	СЗ 2°.00'	39

19	59° 17' 46.14161"	34° 17' 49.97078"
0"	59° 17' 45.92238"	34° 17' 51.27541"
1"	59° 17' 46.15796"	34° 17' 52.95266"
2"	59° 17' 47.67851"	34° 17' 53.03653"
3"	59° 17' 47.68922"	34° 17' 54.46219"
4"	59° 17' 46.14725"	34° 17' 54.56702"
5"	59° 17' 45.81530"	34° 17' 55.19599"
6"	59° 17' 44.66953"	34° 17' 55.15405"
7"	59° 17' 44.66953"	34° 17' 51.35927"
0"	59° 17' 45.92238"	34° 17' 51.27541"

Выполнил: инженер л/с ресурсов Леонтьева Ю.С.

