

УТВЕРЖДАЮ:

*И.О. Пресервация комитет по
природным ресурсам Ленинградской области*
Должность

Н. Н. Воронин

фамилия, имя и отчество (при наличии)

13.05.2022

дата

Акт
лесопатологического обследования № *001-ПА-02-22/47*

лесных насаждений Приозерского (лесничество)
Ленинградской области (субъект Российской Федерации)

Способ лесопатологического обследования:

1. Визуальный

☐

2. Инструментальный

☒

Место проведения

Участковое лесничество	Урочище (дача)	Квартал	Выдел	Площадь выдела, га	Лесопатологи- ческий выдел	Площадь лесопатологи- ческого выдела, га
Антикайненское	-	112	44	2,10	44.1	0,70

Лесопатологическое обследование проведено на общей площади 0,70 га.

Кадастровый номер участка: б/н

(для участков, предоставленных в постоянное (бессрочное) пользование, аренду)

Документ о праве пользования:

договор аренды от 10.11.2008 №2-2008-11-6-3, заготовка древесины

(тип документа о праве пользования, дата, номер, вид разрешенного использования лесов)

(раздел включается в акт в случае проведения лесопатологического обследования
инструментальным способом)

ОЗУ: Уч-ки вокруг нас.пунктов

Вид пожара	Порода	Состояние корневых лап		Состояние корневой шейки		Высушивание луба		Обугленность древесины более 1/3 высоты ствола	
		процент поврежденных огнем корней	процент деревьев с данным повреждением	Обугленность древесины корневой шейки по окружности (1/4;2/4;3/4;6 олее3/4)	процент деревьев с данным повреждением	по окружности (1/4;2/4;3/4;6 олее3/4)	процент деревьев с данным повреждением	по окружности ствола (менее1/2;более1/2)	процент деревьев с данным повреждением
1	2	3	4	5	6	7	8	9	10
на обследованных участках не обнаружено									

2.4.3. Поражено болезнями:

Болезнь / возбудитель	Порода	Встречаемость, % от запаса насаждения	Степень поражения лесного насаждения (слабая, средняя, сильная)
1	2	3	4
на обследованных участках не обнаружено			

2.5. Выборке подлежит 1,5 % деревьев (указывается общий % запаса деревьев, подлежащий рубке, от общего запаса насаждения),
в том числе:

без признаков ослабления - %
(причины назначения) - ;

ослабленных - %
(причины назначения) - ;

сильно ослабленных 0,0 %
(причины назначения) - ;

усыхающих 0,0 %
(причины назначения) - ;

свежего сухостоя	<u>0,0</u> %
свежего ветровала	<u>0,0</u> %
свежего бурелома	<u>0,0</u> %
старого сухостоя	<u>0,0</u> %
старого ветровала	<u>1,5</u> %
старого бурелома	<u>0,0</u> %

2.6. Полнота лесного насаждения после уборки деревьев, подлежащих рубке, составит
0,3

Критическая полнота для данной категории лесных насаждений и преобладающей породы
составляет Не лимитируется

ЗАКЛЮЧЕНИЕ к инструментальному обследованию участка

С целью предотвращения негативных процессов, снижения ущерба от их воздействия, назначено:

Участковое лесничество	Урочище (дача)	Квартал	Выдел	Площадь выдела, га	Лесопатологический выдел	Площадь лесопатологического выдела, га	Вид мероприятия	Площадь мероприятия, га	Породы	Доля выбираемой древесины по запасу, %	Рекомендуемый срок проведения мероприятия
1	2	3	4	5	6	7	8	9	10	11	12
Антикайненское	-	112	44	2,1	44.1	0,70	СОМ не требуется	0,7	С	1,5	2022-2024 год
										1,5	

Ведомость временной пробной площади и абрис лесного участка прилагаются (приложение 2 и 3 к Акту).

РЕКОМЕНДАЦИИ по проведению мероприятий, не относящихся к мероприятиям по предупреждению распространения вредных организмов.

в ходе обследования аварийные деревья не выявлены

Дата проведения ЛПО 20.04.2022

Дата составления документа 26.04.2022

Исполнитель работ по проведению лесопатологического обследования:

Фамилия, имя и отчество (при наличии) Утесинова М.А.

Организация Филиал ФБУ "Рослесозащита" - "Центр защиты леса Ленинградской области"

Должность ведущий инженер Подпись 

Телефон 8 (812) 552-73-55

Ведомость участков леса с выявленными несоответствиями таксационным описаниям

Субъект Российской Федерации Ленинградская область Лесничество Приозерское
Участковое лесничество Антикайнское Урочище (лесная дача) -

Год проведения лесоустройства	Номер квартала	Номер выдела	Площадь выдела, га	Целевое назначение лесов	Категория защитных лесов	ОЗУ	Источники данных	Номер лесопатологического выдела	Площадь лесопатологического выдела, га	Таксационная характеристика									Заложено пробных площадей	
1	2	3	4	5	6	7	8	9	10	состав	порода	возраст, лет	средняя высота, м	средний диаметр, см	тип леса	плотота	бонитет	запас, куб м/га	количество, шт.	Общая площадь, га
2014	112	44	2,1	защитные леса	Леса, выполняющие функции защиты природных и иных объектов: леса, расположенные в защитных полосах лесов	Уч-ки вокруг населенных пунктов	ТО	х	х	10С	С	90	25	26	БР	0,3	2	131		
										Погибшая часть древостоя										
										10С	С	90	25	26	БР	0,3	2	60		
							Ф	44,1	0,7	10С	С	90	25	27	БР	0,3	2	119	1	0,7

Условные обозначения:

ТО - таксационные описания

Ф - фактическая характеристика лесного насаждения

Исполнитель работ по проведению лесопатологического обследования:

Фамилия, имя и отчество (при наличии) Утеснинова М.А. Подпись 

Дата составления документа 26.04.2022

Результаты проведения лесопатологического обследования лесных насаждений за апрель 2022 г.
(месяц)

Субъект Российской Федерации Ленинградская область Лесничество Приозерское
Участковое лесничество Антихайненское Урочище (лесная дача)

Номер квартала		Номер выдела		Площадь выдела, га		Целевое назначение лесов		Категория защитных лесов		ОЗУ		Номер лесопатологического выдела		Площадь лесопатологического выдела, га		Таксационная характеристика лесного насаждения										Распределение деревьев по категориям состояния, % от запаса																Причина ослабления, повреждения		Назначенные мероприятия	
1	2	3	4	5	6	7	8	9	состав	порода	возраст	ср высота, м	ср диаметр, см	тип леса	полнота	бонитет	запас, куб/га	Число деревьев на временной пробной площади, шт.		без признаков ослабления		ослабленные		сильно ослабленные		усыхающие		свежий сухой	свежий ветровал	свежий бурелом	старый сухой	старый ветровал	старый бурелом	Ветровал прошлых лет (821), Стыловые вредители (300).	Подлежит рубке, % от запаса	вид	площадь, га								
18	19	20	21	22	23	24	25	26	27	28	29	30	31	32	33	34	35	36																											
112	44	2,1	защитные леса	Леса, выполняющие функции защиты природных и иных объектов: леса, расположенные в защитных полосах лесов	Уч-ки вокруг насаждений	44,1	0,7	10С		С	90	25	27					128	79,0		18,9		0,6											1,5											

Условные обозначения : Н - деревья не подлежат рубке; Р - деревья подлежат рубке.

Исполнитель работ по проведению лесопатологического обследования:

Фамилия, имя и отчество (при наличии)

Утесникова М.А.

Подпись

Дата составления документа

26.04.2022

Утесникова М.А.

ВРЕМЕННАЯ ПРОБНАЯ ПЛОЩАДЬ № 1

1.1 Субъект Российской Федерации Ленинградская область
Лесничество Приозерское Участковое лесничество Антикайненское
Урочище (дача) -

Квартал 112 Выдел 44 Площадь выдела 2,10 га.
Лесопатологический выдел 44.1 Площадь лесопатологического выдела 0,70 га.

1.2 Метод перече́та:
сплошной, ленты пере́чета, круговые площадки постоянного радиуса, реласкопические площадки
(нужное подчеркнуть)
Количество лент / площадок 1 шт.
Размеры площадок (длина x ширина / радиус) - м.
Размер временной пробной площади: 0,7 га.

1.3 Фактическая таксационная характеристика насаждения:
Состав 10С возраст 90 лет;
тип леса БР полнота 0,3 бонитет 2
запас на га 119 кбм
возобновление отсутствует

1.4 Номер очага вредных организмов -
Тип очага вредных организмов : эпизодический, хронический (нужное подчеркнуть)
Фаза развития очага вредных организмов: начальная, нарастания численности, собственно вспышка, кризис (нужное подчеркнуть)

1.5 Причина ослабления, повреждения насаждения и время:


Ветровал прошлых лет (821), Стволовые вредители (300).

Состояние насаждения:
лесное насаждение без признаков ослабления(насаждение с нарушенной устойчивостью).

Средневзвешенная категория состояния насаждения: 1,26

1.6 Назначенные мероприятия:
СОМ не требуется

Исполнитель работ по проведению лесопатологического обследования:

Фамилия, имя и
отчество (при
наличии) Утеснинова М.А. Подпись 

Дата составления документа 26.04.2022

ВЕДОМОСТЬ ПЕРЕЧЕТА ДЕРЕВЬЕВ
(для сплошного, ленточного и перече́та на круговых площадках постоянного радиуса)

Порода: **С** средневзвешенная категория состояния **1,26**

Степень толщины, см	Количество деревьев по категориям состояния, шт.																Всего	
	1		2		3		4		5		5 (а,б,в)			5 (г,д,е)			шт./куб.м	В том числе подлежат рубке, %
	Н	З	Н	З	Н	З	Н	З	Н	З	Н	З	О	Н	З	О		
1	2	3	4	5	6	7	8	9	10	11	12	13	14	15	16	17	18	19
8																	0/0	
12																	0/0	
16																	0/0	
20	15		4														19/6,65	
24	38		5		1											1	45/23,4	0,60
28	29		8													1	38/27,74	0,90
32	20		6														26/25,48	
36																	0/0	
40																	0/0	
44																	0/0	
48																	0/0	
52																	0/0	
56																	0/0	
60																	0/0	
64																	0/0	
68																	0/0	
Итого, шт.	102		23		1											2	128	1,6
Итого, куб.м	65,78		15,72		0,52											1,25	83,27	1,25
Итого, % от запаса по породе	79		18,9		0,6											1,5	100	1,5

Причины назначения в рубку деревьев категорий состояния:

1	-
2	-
3	-
4	-

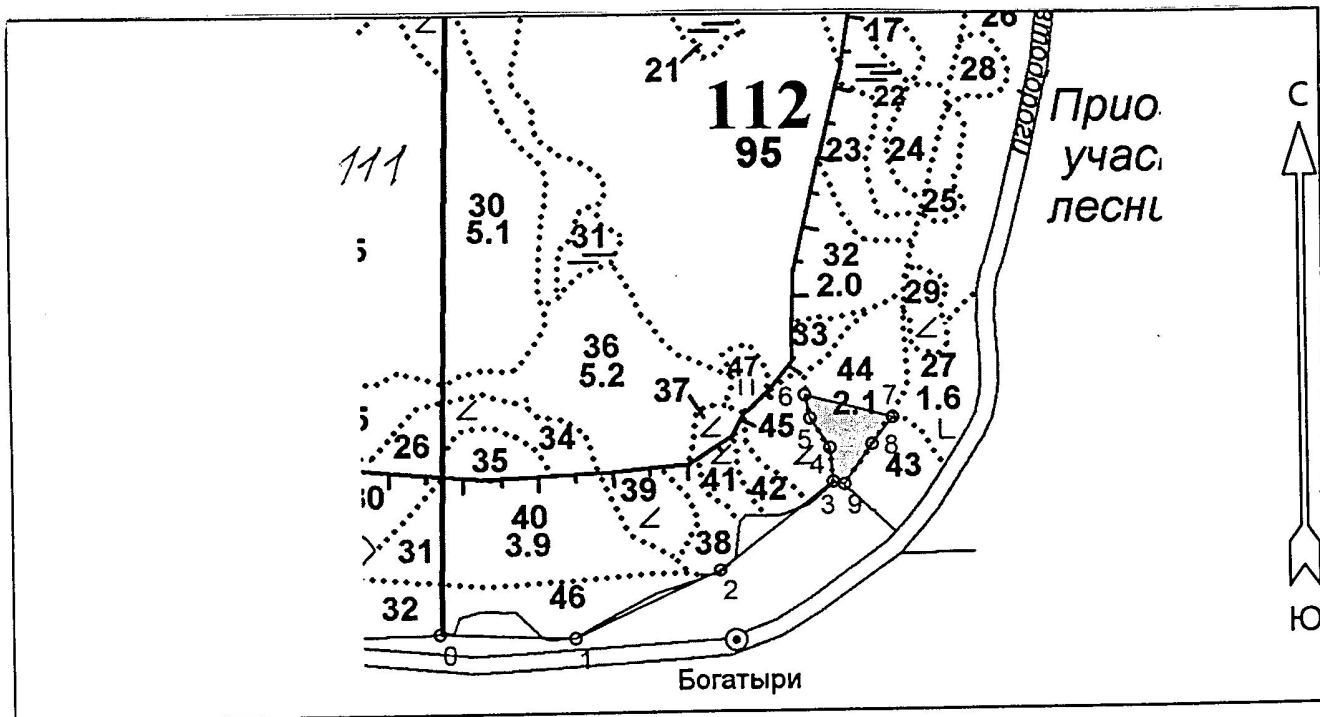
По насаждению: **10С** средневзвешенная категория состояния **1,26**

Степень толщины, см	Количество деревьев по категориям состояния, шт.																Всего	
	1		2		3		4		5		5 (а,б,в)			5 (г,д,е)			шт./куб.м	В том числе подлежат рубке, %
	Н	З	Н	З	Н	З	Н	З	Н	З	Н	З	О	Н	З	О		
1	2	3	4	5	6	7	8	9	10	11	12	13	14	15	16	17	18	19
8																	0/0	
12																	0/0	
16																	0/0	
20	15		4														19/6,65	
24	38		5		1											1	45/23,4	0,6
28	29		8													1	38/27,74	0,9
32	20		6														26/25,48	
36																	0/0	
40																	0/0	
44																	0/0	
48																	0/0	
52																	0/0	
56																	0/0	
60																	0/0	
64																	0/0	
68																	0/0	
Итого, шт.	102		23		1											2	128	1,6
Итого, куб.м	65,78		15,72		0,52											1,25	83,27	1,25
Итого, % от запаса по насаждению	79,0		18,9		0,6											1,5	100,0	1,5

Условные обозначения: Н- не заселено (не поражено, не повреждено), З- заселено стволовыми вредителями (поражено болезнями, повреждено огнем), О - отработано вредителями.

Абрис участка
Приозерское лесничество
Антихайненское участковое лесничество
кв. 112, выд. 44, лп. выд. 44.1, площадь лп. выд. 0,7 га.

Масштаб 1: 10000



Условные обозначения:

COM не требуется

N квартала	N выдела	N лесопато логическ ого выдела	Размеры ленты (круговой площадки) перече́та					Координаты начала, конца и поворотных точек лент перече́та/центров круговых площадок перече́та	
			N ленты (площадки)	длина, м	ширина, м	радиус, м	площа дь, га		
112	44	44.1					0,7		
		.							

Пространственное размещение лесопатологических выделов
(включается в Акт при выделении лесопатологических
выделов, для указания пространственного расположения
поврежденных и погибших насаждений)

Номера точек	Координаты		Длина, м
0-1	61.097638	29.85265665	183
1-2	61.0975667	29.85604983	217
2-3	61.09839857	29.85968889	198
3-4	61.09951567	29.86254113	48
4-5	61.09994187	29.86246568	49
5-6	61.10031335	29.86197921	33
6-7	61.1006049	29.86185273	123
7-8	61.10031806	29.86405156	47
8-9	61.09998419	29.86352618	68
9-3	61.09948104	29.86282567	16

Исполнитель работ по проведению лесопатологического обследования:

Фамилия, имя и отчество (при наличии)

Утесинова М.А.

Подпись



Дата составления документа 26.04.2022