

«УТВЕРЖДАЮ»

Генеральный директор ООО «Луга-Лес»
(директор, представитель по доверенности № ___ от ___)



/ Лыкосова Е.А.

(подпись)

04 20 22

**ПРОЕКТ
УХОДА ЗА ЛЕСАМИ**

Наименование вида (видов) мероприятий по уходу за лесами Проходная рубка

Арендатор лесного участка ООО «Луга-Лес»

Договор аренды лесного участка № 2-2008-12-179-3 от 16.12.2008 г.

Лесничество Северо-Западное

Участковое лесничество Большепольское

№ квартала 116 № выдела 21

Вид целевого назначения лесов защитные леса

Категория защитных лесов Леса, выполняющие функции защиты природных и иных объектов

Площадь участка, 1,8 га

6. Объем вырубаемой массы по породам, в т.ч. при прокладке технологических коридоров:

Всего 63 кбм, в т.ч.

Древесная порода	Объем вырубаемой массы, кбм	
	Всего, кбм	При прокладке технологических коридоров, кбм
Сосна	32	32
Ель	3	3
Береза	28	28
Итого	63	63

7. Распределение вырубаемой ликвидной части древостоя на деловую и дровяную по породам:

Всего 126 кбм ликвидной древесины, в т.ч.

Древесная порода	Вырубаемый объем (ликвидный), кбм		
	Деловая древесина, кбм	Дровяная древесина, кбм	Всего, кбм
Сосна	58	4	62
Ель	5	2	7
Береза	46	11	57
Итого	109	17	126

8. Описание технологий выполнения работ с указанием выполняемых технологических операций, последовательности их выполнения по элементам лесосеки (технологические полосы, волоки, технологические (погрузочные) пункты):

- вырубка деревьев производится харвестером по непрямолинейным технологическим коридорам равномерно по всей площади лесосеки;

- расстояние между технологическими коридорами - 30-35 м;

- ширина технологических коридоров – 4 м;

- количество и размеры погрузочных пунктов - 1шт. (не более 0,2га);

- обрубка сучьев осуществляется харвестером на месте валки деревьев с укладкой их на волок;

- трелевка древесины осуществляется форвардером по технологическим коридорам на погрузочный пункт;

- погрузка и вывозка сортиментов осуществляется автомашинами «Скания» с гидроманипулятором.

Составил (арендатор):

Начальник Выборгского отдела

использования лесных ресурсов

(должность)

Боглашкин В.В.

(Ф.И.О.)

(подпись)

«12» 04 2022 г.

(дата)

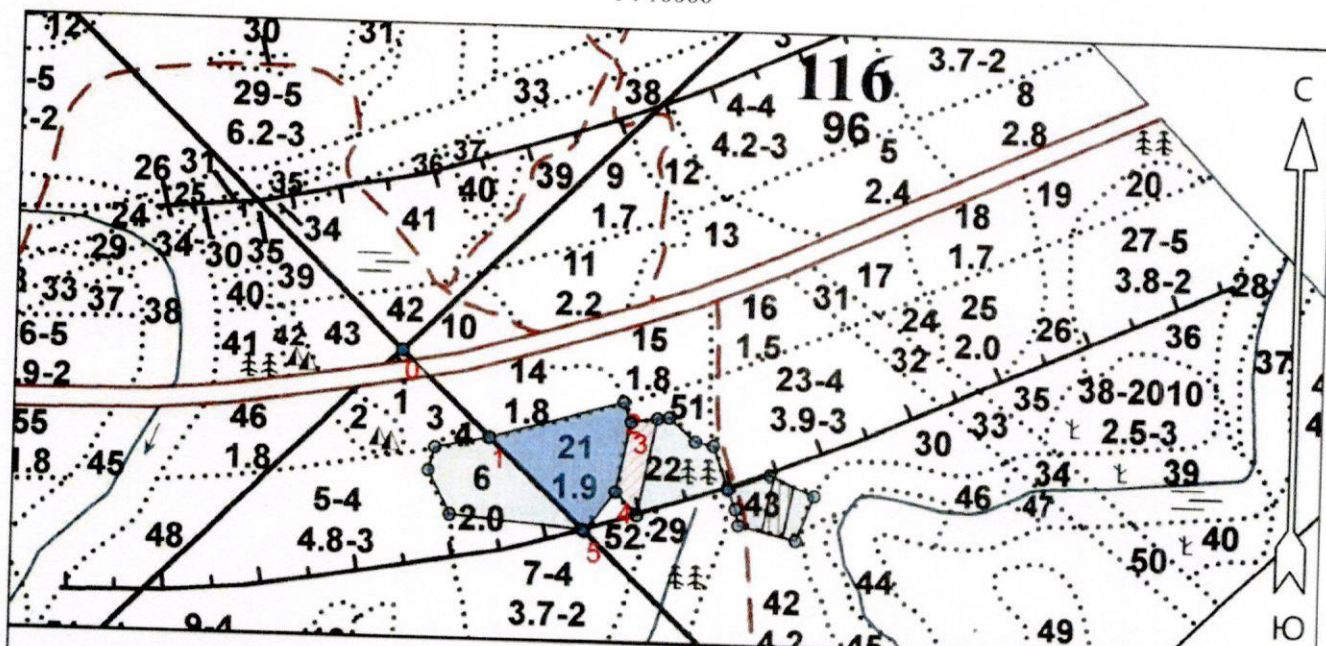
Неотъемлемой частью настоящего Проекта является чертеж лесного участка (Приложение 1 к Проекту)

Чертеж лесного участка

Ленинградская область, Выборгский район

(наименование субъекта Российской Федерации, наименование муниципального района)

Лесничество Северо-Западное
Участковое лесничество Большепольское
Номер(а) лесного квартала 116
Номер(а) лесотаксационного выдела 96
Площадь 5
Масштаб 1:10000



Условные обозначения

Эксплуатационный участок		Неэксплуатационный участок	
Волок			

Экспликация объекта					
Порядковый номер характерной (поворотной) точки	Геодезические координаты*		Номера точек	Азимуты линий	Длина, м
	X	Y			
			Привязка		
			0 - 1	134°30'	170.0
Лесосека					
1	517523.635	1276360.228	1 - 2	74°00'	190.5
2	517578.118	1276543.387	2 - 3	158°00'	29.5
3	517550.923	1276554.540	3 - 4	191°30'	97.5
4	517455.118	1276535.608	4 - 5	216°30'	69.0
5	517399.472	1276494.759	5 - 1	313°30'	182.5

* - Геодезические координаты получены при помощи _____ (указывается наименование и марка прибора, с помощью которого определены геодезические координаты) в системе координат МСК-47 Ленинградской области - зона 1

Составил (арендатор): Иванов И.И. ОИП
ООО "Лес-Не"
(должность)

Богдашкин В.В.
(Ф.И.О.)

ИИ 12.04.2022 г.
(подпись) (дата)

1. Этапы и сроки проведения работ, учета и оценки их результатов

В соответствии с п. 31 Правил рубок ухода за лесами, утвержденных приказом Минприроды от 30.07.2020 г. № 534 – Рубки, проводимые в целях ухода за лесными насаждениями, в лесных насаждениях ягодниковых типов леса с целью их сохранения осуществляются преимущественно при промерзшей почве и снежном покрове. Планируемое время проведения ухода за лесами - в период действия лесной декларации.

Учет и оценка результатов проведения ухода осуществляется при осмотре лесосек после окончания лесосечных работ.

2. Характеристика лесорастительных условий лесного участка (в том числе рельефа, гидрологических условий, почвы)

тип леса – сосняк черничник (ЧС), тип условий местопроизрастания (А2)

рельеф равнинный, почва грубогумусная супесчаная.

3. Исходная характеристика насаждения до проведения мероприятий по уходу за лесами и проектируемая характеристика насаждения после проведения мероприятий по уходу за лесами

Выдел №	Площадь, га	Состав древостоя	Возраст, лет	Высота, м	Диаметр, м	Запас, куб.м/га	Полнота	Подрост (состав, возраст, высота, кол-во шт./га)
Исходная характеристика								
21	1,8	5С 5Б	80 70	21 20	0,22 0,16	259	0,8	нет
Проектируемая характеристика								
21	1,8	5С 5Б +Е	80 70 65	21 20 20	0,22 0,16 0,18	181	0,6	нет

4. Основные характеристики мероприятия по уходу за лесами (интенсивность рубки (в т.ч. в % от исходного запаса), минимальная сомкнутость крон, сумма площадей сечений, объем вырубаемой древесины):

Интенсивность рубки ухода в % от исходного запаса умеренная - 30 %.

Метод рубок ухода: относительно равномерная вырубка деревьев (разреживание).

Объем вырубаемой древесины на 1 га – 78 м. куб. (ликвид 70 м. куб.)

5. Характеристика вырубаемой части насаждения:

В первую очередь вырубается нежелательные деревья.

К нежелательным деревьям (подлежащим рубке) относятся:

- деревья мешающие росту и формированию крон отобранных лучших и вспомогательных деревьев;

- деревья неудовлетворительного состояния (сухостойные, буреломные, снеголомные, отмирающие, сильно поврежденные вредными организмами, животными);

- деревья с неудовлетворительным качеством ствола и кроны (искривленные, с сучками-пасынками, с сильно разросшейся, низко опущенной кроной и большим сбегом ствола, если эти деревья утратили полезные функции и их вырубка не ведет к снижению полноты насаждения ниже нормативной, снижению устойчивости насаждений).