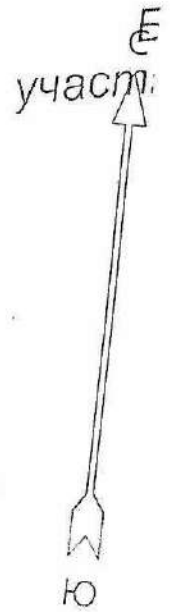
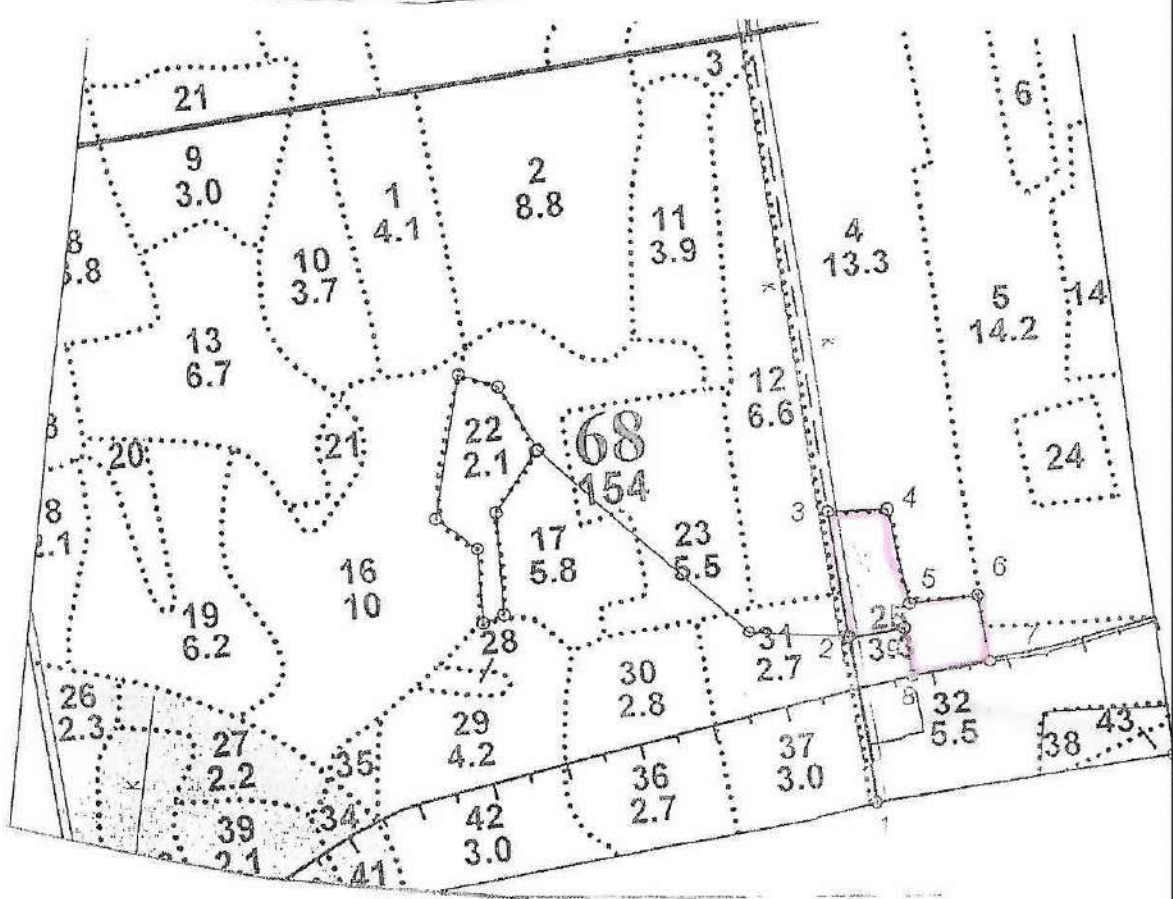


**ПРОЕКТ
ЛЕСОВОССТАНОВЛЕНИЯ**
(создание лесных культур)
на весну 2022 г.

Главная порода Ель (ОКС)
 Вид культур сплошные
 (сплошные, подпологовые, реконструкция)
 Арендатор лесного участка ООО «Альфа», договор аренды № 2-2008-12-113-3 от 15.12.2013
Лесная декларация № 7-2021 от 15.06.2021 г.
 (наименование, № дог.аренды, декларация, дата)
 Площадь участка, 2,4 га
 План участка
 Лесничество Лужское
 Участковое лесничество Чоловское
 Урочище (при наличии) _____
 Номер(а) лесного квартала 68
 Номер(а) лесотаксационного выдела 25
 Масштаб 1:10 000



Площадь общая, га
2,4

Экспликация участка							
Номера точек	Геодезические координаты		Направление румбы (азимуты) линий, °		Длина линий, м		
	Геодезическая широта	Геодезическая долгота					
Привязка							
0	328448.328	2223519.544	0-1	254	394		
1	328342.301	2223139.115	1-2	345	234		
лесосека							
Катег. земель	Площадь участка общая, га	Номера точек	Геодезические координаты		Направление румбы (азимуты) линий, °	Длина линий, м	
			Геодезическая широта	Геодезическая долгота			
Земли лесного фонда	2,4	2	328568.904	2223079.992	2-3	345	173
		3	328736.436	2223036.286	3-4	81	79
		4	328748.252	2223114.586	4-5	161	132
		5	326623.059	2223156.787	5-6	76	89
		6	328643.997	2223243.502	6-7	164	94
		7	328553.398	2223268.842	7-8	253	103
		8	328523.954	2223169.893	8-9	345	67
		9	328588.836	2223152.964	9-2	255	73

Геодезические координаты получены при помощи Garmin 64 ST пересчитаны в системе координат МСК - 47 зона 2.

1. Категория лесокультурной площади: (вырубка 2021 г. состояние удовлетворительное, кол-во пней (валунов) на 1 га 450 шт., гарь нет г.; редины, пустошь, прогалина и т.д. и т.д. нет)

2. Рельеф, почвы, механический состав, степень влажности равнинный, подзолистые, влажные

3. Напочвенный покров (важнейшие растения-индикаторы) черника, майник, вейник лесной, степень задернения - средняя

4. Тип леса (тип вырубки), тип лесорастительных условий ЧС/В2

5. Наличие естественного возобновления (по породам), тыс.шт./га; размещение, средняя высота, м - нет

6. Зараженность почвы вредителями, вид в связи с отсутствием признаков заселения вредных организмов, обследование на лесном участке не проводилось

7. Состав, возраст, полнота, класс бонитета реконструируемого насаждения нет

8. Способ реконструкции: ширина и направление коридоров, кулис, площадь расчищенных коридоров от общей площади реконструируемого участка (в %) нет

9. Сроки и виды подготовки площади, применяемые машины и орудия нет

10. Способы и время обработки почвы (механизированная, ручная, сплошная, полосами, бороздами, площадками и т.д.), глубина обработки почвы, применяемые машины и орудия частичная, механизированная, бороздами, осень 2021 года, глубина обработки почвы до 20 см, трактор ТДТ-55 с плугом ПКЛ - 70

11. Размещение и размеры площадок, полос, борозд на площади и их направление борозды шириной 0,7 м через 4,5 - 5,0 м прямолинейные вдоль волоков

12. Метод и способ создания культур (посадка сеянцами, саженцами, посев рядовой, строчно-луночный, ручной, механизированный) посадка сеянцами, ручной, под меч Колесова

13. Количество посадочных (посевных) мест на 1 га, тыс.шт. 3,0 т. шт./га

14. Размещение посадочных (посевных) мест, расстояние между рядами 4,5 - 5 м, в рядах 0,6 - 0,7 м

15. Схема смешения пород Е - Е - Е

16. Потребность в посадочном (посевном) материале на 1 га 3,0 т. шт./га тыс.шт. (кг) и на всю площадь по породам 7,2 т. шт./га Ель

17. Характеристика посадочного (посевного) материала по породам: возраст сеянцев, саженцев стандартные, класс качества семян, их происхождение, лесосеменной район от сеянцы ели европейской с открытой корневой системой, паспорт на посадочный материал №

18. Способ подготовки семян к посеву нет

19. Виды и способы агротехнических уходов, их кратность: 2022 год - уход 1 раз, 2023 год - 1 раз, 2024 - 1 раз, уничтожение травянистой и древесной растительности; дополнение по мере необходимости в течение года после проведения инвентаризации

20. Виды и способы лесоводственных уходов, их кратность: уничтожение древесной растительности 2 раза (2025 год - 1 раз, 2026 год - 1 раз)

21. Противопожарные мероприятия, протяженность, ширина мин полос: опушка лиственных пород

22. Намечаемый год перевода культур в лесопокрывную площадь 2032 год

23. Показатели оценки восстанавливаемых лесов для признания работ по лесовосстановлению выполненными (возраст, количество деревьев главных лесных пород, средняя высота) 10 лет; 2,0 т. шт./га; 0,7 м

Составил (арендатор): зам. ген. директора Александров Д.А. (подпись) «23.03.22» (дата)
 (должность) (Ф.И.О.)

Проверил (лесничий): Шушлин А.С. (подпись) «24.03.22» (дата)
 (Ф.И.О.)

Проверил (инженер по л/в): Баранова Н.А. (подпись) «25.03.22» (дата)
 (Ф.И.О.)

Учено с внесением следующих замечаний по факту создания лесных культур предоставить в Лужское лесничество паспорт на посадочный материал и внести уточнения в п. 17 проекта

Главный лесничий: Егоров И.С. (подпись) « (дата)
 (Ф.И.О.)