

**ПРОЕКТ
ЛЕСОВОССТАНОВЛЕНИЯ**
(создание лесных культур)
посадкой на весну 2022 года.

Лесничество Подпорожское Участковое лесничество Пригородное
№ квартала 218 № выдела 39,40
Главная порода Ель
Вид культур Сплошные
(сплошные, частичные, подпологовые, реконструкция)
Арендатор лесного участка ООО «АСТА», № 2-2008-11-29-3,
лесная декларация № 3 – 2021 от 21.03.2021 года
(наименование, № дог.аренды, декларация, дата)
Площадь участка, 5,0 га (в.39-1,8га; в.40-3,2га)

План участка, масштаб 1:10 000

1. Категория лесокультурной площади: (вырубка 2021 г. состояние очистки проведена в соответствии с технологической картой разработки лесосеки, кол-во пней (валунов) на 1 га 560 шт. (гарь _____ г.; редина, пустырь, прогалина и т.д.).
2. Рельеф, почвы, механический состав, степень влажности рельеф равнинный, суглинок, в низких местах с повышенным накоплением влаги
3. Напочвенный покров (важнейшие растения-индикаторы) травяной, черничник,
4. Тип леса (тип вырубки), тип лесорастительных условий ЧВ А3; ЧС А2;

5. Наличие естественного возобновления (по породам), тыс.шт./га; размещение, средняя высота, м не имеется

6. Зараженность почвы вредителями, вид в связи с отсутствием признаков заселения вредных организмов, обследование на лесном участке не проводилось

7. Состав, возраст, полнота, класс бонитета реконструируемого насаждения _____

8. Способ реконструкции: ширина и направление коридоров, кулис, площадь расчищенных коридоров от общей площади реконструируемого участка (в %) _____

9. Сроки и виды подготовки площади, применяемые машины и орудия весна 2022 года Трактором ТДТ -55 с плугом ПЛ-1

10. Способы и время обработки почвы (механизированная, ручная, сплошная, полосами, бороздами, площадками и т.д.), глубина обработки почвы, применяемые машины и орудия Весна 2022 г., механизированная бороздами глубиной до 15 см, трактором ТДТ - 55 с плугом ПЛ - 1

11. Размещение и размеры площадок, полос, борозд на площади и их направление борозды шириной до 1,0 метра, через 3,5 - 4,5 метра

12. Метод и способ создания культур (посадка сеянцами, саженцами, посев рядовой, строчно-луночный, ручной, механизированный) посадка сеянцами ручная

13. Количество посадочных (посевных) мест на 1 га, тыс.шт. 3,0 тыс.шт.

14. Размещение посадочных (посевных) мест, расстояние между рядами 3,5 - 4,5м, в рядах до 0,8 м

15. Схема смешения пород ЕЕЕ

16. Потребность в посадочном (посевном) материале на 1 га 3,0 тыс.шт. тыс.шт. (кг) и на всю площадь по породам 15,0 тыс.шт.

17. Характеристика посадочного (посевного) материала по породам: возраст сеянцев, саженцев, класс качества семян, их происхождение, стандартные сеянцы ели с ОКС с Подпорожского питомника, паспорт № _____ от

Класс качества семян, их происхождение, лесосемянной район _____

18. Способ подготовки семян к посеву _____

19. Виды и способы ухода, их кратность: ручная оправка от завала травой и почвой, выжимание морозом - однократно; дополнение лесных культур - однократно

20. Виды и способы лесоводственных уходов, их кратность: уничтожение травянистой и древесной растительности в рядах - одно-двукратно;

21. Противопожарные мероприятия, протяженность, ширина мин полос: _____

22. Намечаемый год перевода культур в лесопокрывную площадь; 2030 - 2031 года

23. Показатели оценки восстанавливаемых лесов для признания работ по лесовосстановлению завершенными (возраст, количество деревьев главных пород, средняя высота) В соответствии с приложением 3 Правил лесовосстановления

Составил: технорук Власов В.В. Власов «22» февраля 2022г
(должность) (Ф.И.О.) (подпись)

Проверил лесничий Мартынов А.Э. «22» фев. 2022
(должность) (Ф.И.О.) (подпись)

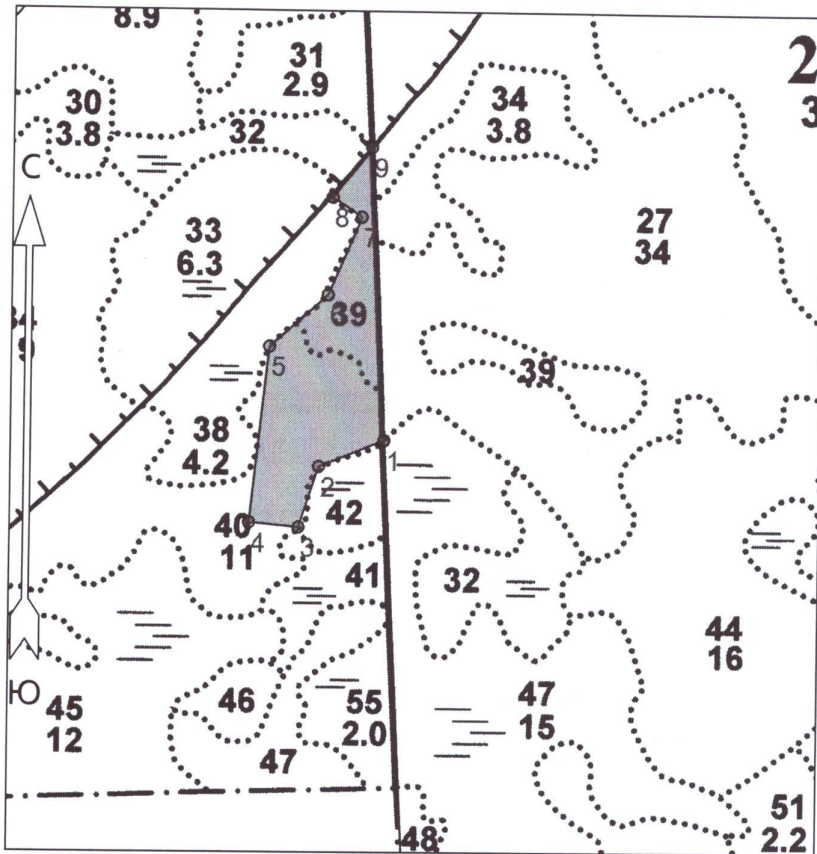
Проверил: инженер ЛВС Туркина О.Н. «22» фев. 2022
(должность) (Ф.И.О.) (подпись)

Согласовано с внесением следующих замечаний по факту отсутствия

Главный лесничий: Герасов Н.Л. «22» фев. 2022
(Ф.И.О.) (подпись)

Схема(ы) размещения лесосеки под лесные культуры в 2022 году

Лесничество Подпорожское
 Участковое лесничество Пригородное
 Урочище (при наличии)
 Номер(а) лесного квартала 218
 Номер(а) лесотаксационного выдела 39, 40
 Масштаб 1 : 10000



Площадь общая, га		Площадь эксплуатационная, га	
5.0		5.0	
Экспликация объекта			
Порядковый номер характерной (поворотной) точки	Геодезические координаты		
	X	Y	
Привязка			
0	533543.173	3250546.240	
Лесосека			
1	534397.815	3250501.280	
2	534360.311	3250408.327	
3	534274.631	3250380.450	
4	534280.734	3250310.535	
5	534529.604	3250336.721	
6	534603.285	3250418.667	
7	534713.856	3250465.662	
8	534741.110	3250423.623	
9	534812.104	3250479.162	

Номера точек	Азимуты линий	Длина линий
Привязка		
0 - 1	344°	855
Лесосека		
1 - 2	235°	100
2 - 3	185°	90
3 - 4	262°	70
4 - 5	353°	250
5 - 6	35°	110
6 - 7	10°	120
7 - 8	290°	50
8 - 9	25°	90
9 - 1	164°	415
Лесосека		
Номер лесосеки		Площадь лесосеки, га
Основной полигон		5.0

*-Координаты получены при помощи нвигатора Garmin eTrex 20 (указывается наименование и марка прибора, с помощью которого определены географические координаты). Географисемкие координаты пересчитаны в геодезические координаты системе координат МСК -47 Ленинградской области-зона 3.

В.В. Власов
 (Фамилия, имя, отчество
 (последнее при наличии))

Власов
 (подпись)