

**ПРОЕКТ
ЛЕСОВОССТАНОВЛЕНИЯ
(создание лесных культур)
посадкой на весну 2022 года.**

Лесничество Подпорожское Участковое лесничество Пригородное
№ квартала 145 № выдела 26
Главная порода Ель
Вид культур Сплошные
(сплошные, частичные, подпологовые, реконструкция)
Арендатор лесного участка ООО «АСТА», № 2-2008-11-29-3,
лесная декларация № 1 – 2021 от 02.01.2021 года
(наименование, № дог.аренды, декларация, дата)
Площадь участка, 4,6 га

План участка, масштаб 1:10 000

1. Категория лесокультурной площади: (**вырубка 2021 г. состояние очистки проведена в соответствии с технологической картой разработки лесосеки, кол-во пней (валунов) на 1 га 600 шт.(гарь _____ г.; редина, пустырь, прогалина и т.д.)**).
2. Рельеф, почвы, механический состав, степень влажности **рельеф равнинный, суглинок, в низких местах с повышенным накоплением влаги**
3. Напочвенный покров (важнейшие растения-индикаторы) **травяной, кисличник,**
4. Тип леса (тип вырубки), тип лесорастительных условий **КС С2;**

5. Наличие естественного возобновления (по породам), тыс.шт./га; размещение, средняя высота, м **не имеется**

6. Зараженность почвы вредителями, вид **в связи с отсутствием признаков заселения вредных организмов, обследование на лесном участке не проводилось**

7. Состав, возраст, полнота, класс бонитета реконструируемого насаждения _____

8. Способ реконструкции: ширина и направление коридоров, кулис, площадь расчищенных коридоров от общей площади реконструируемого участка (в %) _____

9. Сроки и виды подготовки площади, применяемые машины и орудия **весна 2021 года Трактором ТДТ –55 с плугом ПЛ-1**

10. Способы и время обработки почвы (механизованная, ручная, сплошная, полосами, бороздами, площадками и т.д.), глубина обработки почвы, применяемые машины и орудия **Весна 2021 г., механизированная бороздами глубиной до 15 см, трактором ТДТ – 55 с плугом ПЛ – 1**

11. Размещение и размеры площадок, полос, борозд на площади и их направление **борозды шириной до 1,0 метра, через 3,5 – 4,5 метра**

12. Метод и способ создания культур (посадка сеянцами, саженцами, посев рядовой, строчно-луночный, ручной, механизированный) **посадка сеянцами ручная**

13. Количество посадочных (посевных) мест на 1 га, тыс.шт. **3,0 тыс.шт.**

14. Размещение посадочных (посевных) мест, расстояние между рядами **3,5 – 4,5м**, в рядах **до 0,8** м

15. Схема смешения пород **ЕЕЕ**

16. Потребность в посадочном (посевном) материале на 1 га **3,0 тыс.шт.** тыс.шт. (кг) и на всю площадь по породам **13,8 тыс.шт.**

17. Характеристика посадочного (посевного) материала по породам: возраст сеянцев, саженцев, класс качества семян, их происхождение, **стандартные сеянцы ели с ОКС с Подпорожского питомника, паспорт № _____ от _____**

Класс качества семян, их происхождение, лесосемянной район _____

18. Способ подготовки семян к посеву _____

19. Виды и способы ухода, их кратность: **ручная оправка от завала травой и почвой, выжимание морозом – однократно; дополнение лесных культур – однократно**

20. Виды и способы лесоводственных уходов, их кратность: **уничтожение травянистой и древесной растительности в рядах – одно-двухкратно;**

21. Противопожарные мероприятия, протяженность, ширина мин полос: _____

22. Намечаемый год перевода культур в лесопокрытую площадь; **2030 - 2031 года**

23. Показатели оценки восстанавливаемых лесов для признания работ по лесовосстановлению завершёнными (возраст, количество деревьев главных пород, средняя высота) **В соответствии с приложением 3 Правил лесовосстановления**

Составил: технорук Павленко Л.А. 10» 09» 21
(должность) (Ф.И.О.) (подпись)

Проверил лесничий Мартынов А.Э. 10» 09» 21
(должность) (Ф.И.О.) (подпись)

Проверил: инженер ЛВС Туркина О.Н. 10» 09» 21
(должность) (Ф.И.О.) (подпись)

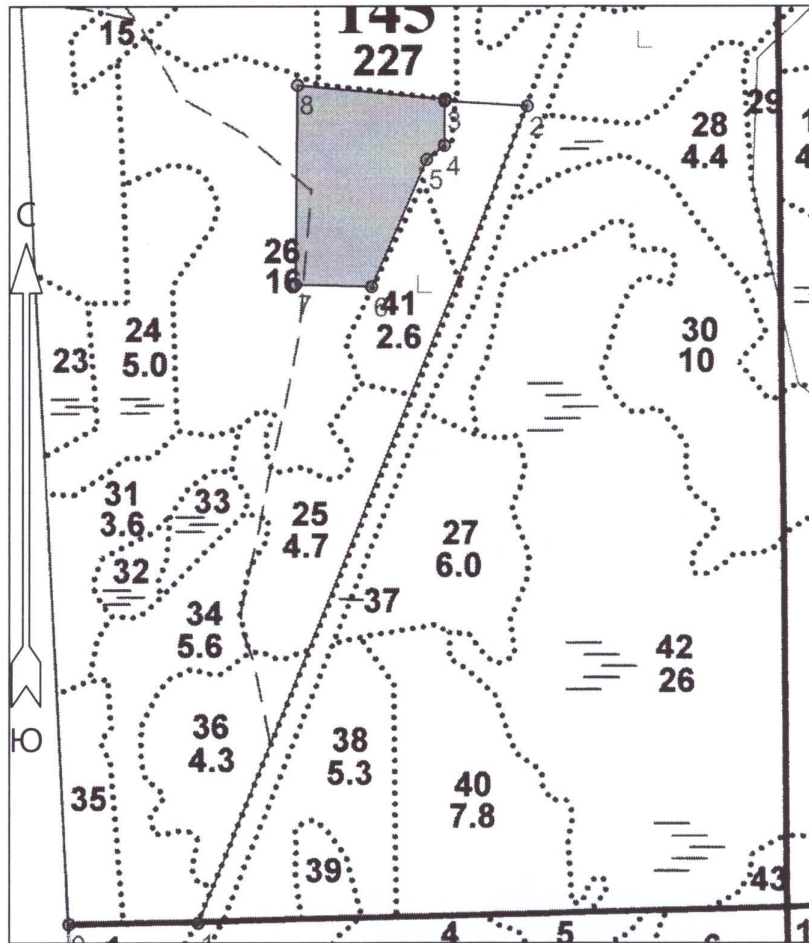
Согласовано с внесением следующих замечаний по факту создания
1/к учету 1, 17, 21

Главный лесничий: Герасов Н.Л. 10» 09» 21
(Ф.И.О.) (подпись)

Схема(ы) размещения лесосеки под лесные культуры в 2022 году

Лесничество	Подпорожское
Участковое лесничество	Пригородное
Урочище (при наличии)	
Номер(а) лесного квартала	145
Номер(а) лесотаксационного выдела	26
Масштаб	1 : 10000

Основной полигон	4.6
------------------	-----



Площадь общая, га	Площадь эксплуатационная, га	
4.6	4.6	
Экспликация объекта		
Порядковый номер характерной (поворотной) точки	Геодезические координаты*	
	X	Y
Привязка		
0	539199.636	3244598.672
1	539200.954	3244782.137
2	540352.031	3245249.795
Лесосека 1		
3	540359.343	3245132.762
4	540296.285	3245132.122
5	540276.381	3245106.994
6	540098.410	3245029.206

7	540101.396	3244920.998
8	540382.654	3244923.867
Номера точек	Азимуты линий	Длина линий
Привязка		
0 - 1	80°.00'	183.0
1 - 2	12°.30'	1241.0
2 - 3	264°.00'	117.0
Лесосека 1		
3 - 4	171°.00'	63.0
4 - 5	222°.00'	32.0
5 - 6	194°.00'	194.0
6 - 7	262°.00'	108.0
7 - 8	351°.00'	281.0
8 - 3	86°.00'	210.0
Лесосека		
Номер лесосеки 1		Площадь лесосеки, га

* - Координаты получены при помощи навигатора Garmin eTrex 20(указывается наименование и марка прибора, с помощью которого определены географические координаты). Географические координаты пересчитаны в геодезические координаты в системе координат МСК-47 Ленинградской области - зона 3.

Ульянов Д.Н.
(Фамилия, имя, отчество
(последнее при наличии))

(подпись)