

**ПРОЕКТ
ЛЕСОВОССТАНОВЛЕНИЯ
(создание лесных культур)
на весну 2022 г.**

Главная порода : сосна

Вид культур- сплошные

Арендатор лесного участка: ООО «Святобор» договор аренды лесного участка № 10/3-2013-03 от 01.04.2013 г., лесная декларация ЛД-1-2021 от 24.12.2020 г.

Площадь участка 6,9 га

План участка

Лесничество (лесопарк) Кингисеппское

Участковое лесничество Тикописское

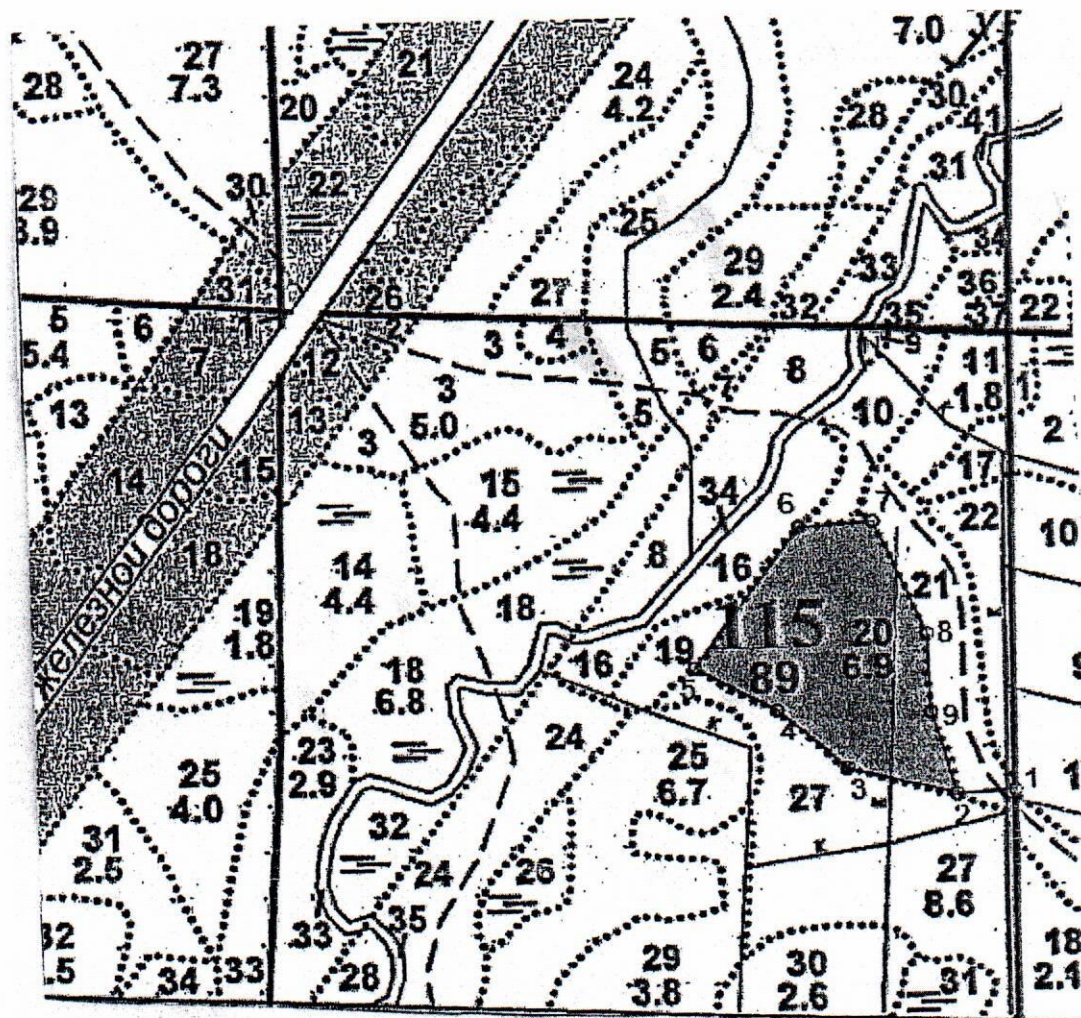
Урочище (при наличии)

Номер(а) лесного квартала 115

Номер(а) лесотаксационного выдела 20

Масштаб 1:10000

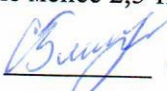
Площадь общая, га
6,9





* - Геодезические координаты получены при помощи Garmin 680 t (указывается наименование и марка прибора, с помощью которого определены геодезические координаты)
 в системе координат МСК - 47 зона 1 (указывается система координат, в которой представлены геодезические координаты, рекомендуем предоставлять геодезические координаты в местной системе МСК 47 с указанием зоны)

Экспликация участка						
Номера точек	Геодезические координаты		Направление румбы (азимуты) линий, °	Длина линий, м		
	Геодезическая широта	Геодезическая долгота				
Привязка						
0-1	59°19,535	28°45,142	СВ-0	315		
1-2	59°20,326	28°45,148	ЮЗ-86	76		
Объект						
Катег. земель	Площадь участка, га	Номера точек	Геодезические координаты		Направление румбы (азимуты) линий, °	Длина линий, м
			Геодезическая широта	Геодезическая долгота		
вырубка	6,9	2-3	59°20,333	28°45,100	СЗ-75	145
		3-4	59°20,467	28°45,086	СЗ-48	119
		4-5	59°20,717	28°44,555	СЗ-60	120
		5-6	59°20,907	28°44,492	СВ-37	243
		6-7	59°20,149	28°44,582	СВ-85	94
		7-8	59°20,149	28°45,398	ЮВ-22	167
		8-9	59°20,101	28°45,796	ЮВ-01	104
		9-2	59°20,680	28°45,812	ЮВ-16	116

1. Категория лесокультурной площади: вырубка 2020 г. состояние очистки удовлетворительное кол-во пней (валунов) на 1 га 600 шт.
2. Рельеф, почвы, механический состав, степень влажности рельеф равнинный, почвы торфяно-глеевые
3. Напочвенный покров (важнейшие растения-индикаторы) – багульник, подбел, голубика, сфагнум, кукушкин лен
4. Тип леса (тип вырубки), тип лесорастительных условий – сфагновая , БО, А3
5. Наличие естественного возобновления (по породам), тыс.шт./га; размещение, средняя высота, м - отсутствует
6. Зараженность почвы вредителями, вид – обследование не производилось
7. Состав, возраст, полнота, класс бонитета реконструируемого насаждения
8. Способ реконструкции: ширина и направление коридоров, кулис, площадь расчищенных коридоров от общей площади реконструируемого участка (в %)
9. Сроки и виды подготовки площади, применяемые машины и орудия – июль 2021 года, вспашка, трактор ТДТ-55 с плугом ПЛМЛ- 001Ф
10. Способы и время обработки почвы (механизированная, ручная, сплошная, полосами, бороздами, площадками и т.д.), глубина обработки почвы, применяемые машины и орудия – механизированная бороздами, июль 2021 года, 0,3 м, трактор ТДТ-55, плуг ПЛМЛ- 001Ф
11. Размещение и размеры площадок, полос, борозд на площади и их направление – борозды шириной 1,3 м, среднее расстояние 4,0 метра, С-Ю
12. Метод и способ создания культур (посадка сеянцами, саженцами, посев рядовой, строчно-луночный, ручной, механизированный) посадка сеянцев сосны с ОКС в отвал борозды, ручной под меч «Колесова»
13. Количество посадочных (посевных) мест на 1 га, тыс.шт. 3,5 тыс шт.
14. Размещение посадочных (посевных) мест, расстояние между рядами 4,0 м, в рядах 0,7 м
15. Схема смешения пород С-С-С-С
16. Потребность в посадочном (посевном) материале на 1 га 3,5 тыс.шт. (кг) и на всю площадь по породам 24,15 тыс.шт,
17. Характеристика посадочного (посевного) материала по породам: возраст сеянцев, саженцев , класс качества семян, их происхождение, лесосеменной район – стандартные сеянцы сосны с ОКС 2 года
18. Способ подготовки семян к посеву
19. Виды и способы агротехнических уходов, их кратность:
1-й год (2022 г.) –однократный (подавление, скашивание травянистой и древесно-кустарниковой растительности).
2-й год (апрель 2023 г.)- однократный (ручная оправка растений от завала травой и почвой, выжимания морозом).
3-й – 5 год (2024-2026 г.г) – однократный (подавление, скашивание травянистой и древесно- кустарниковой растительности).

Составил (арендатор):
Мастер леса ООО «Святобор» Блинов С.А.  «___» _____

Проверил (лесничий):
лесничий Тикописского уч. л-ва Семенов А.А.  «___» _____

Проверил (инженер по л/в): Жбенева Д.В.  «___» _____

Учено с внесением следующих замечаний _____

Главный лесничий : Селиверстов С.Н.  «___» _____ (дата)
(Ф.И.О.) (подпись)