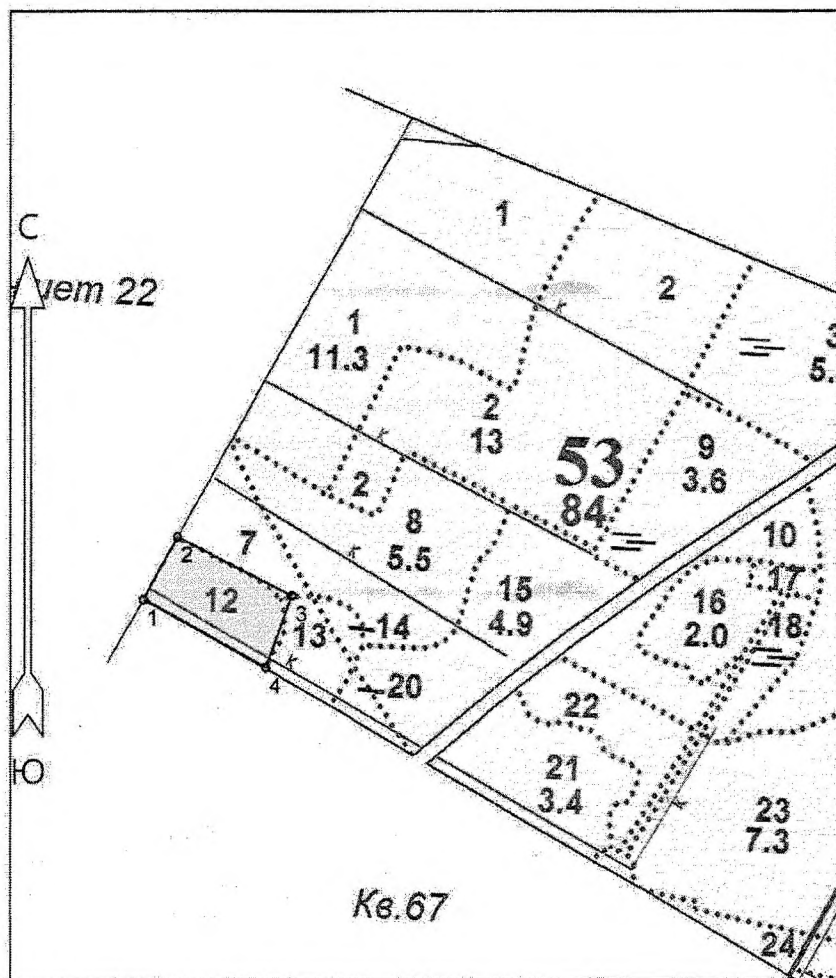


**ПРОЕКТ
ЛЕСОВОСТАНОВЛЕНИЯ**
(создание лесных культур),
весна-осень 2022 году

Главная порода Ель.
Вид культур Сплошные
Арендатор лесного участка ООО "Промлес",
договор аренды № 110/3-2010-09 от 17.09.2010 г.,
Лесная декларация №26-2019-110д от 21.11.2019г.

Лесничество Волосовское
Участковое лесничество Изварское
Площадь участка 1,9
Номер(а) лесного квартала 53
Номер(а) лесотаксационного выдела 12
Масштаб 1 : 10000

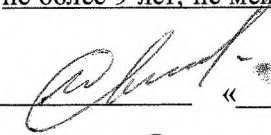
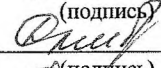




4 - 1	287° 00'	193
Лесосека		
Номер лесосеки		Площадь лесосеки, га
Вырубка		1,9

Площадь общая, га	Площадь эксплуатационная, га	1	360843.323	2171466.921	
1,9	1,9	2	360927.979	2171516.017	
Экспликация объекта					
Порядковый номер характерной (поворотной) точки	Геодезические координаты		Номера точек	Азимуты линий	Длина линий
	X	Y			
			1 - 2	17° 00'	98
			2 - 3	105° 00'	178
			3 - 4	188° 00'	104

* - Координаты получены при помощи навигатора Garmin GPSMAP 64st. Географические координаты пересчитаны в геодезические координаты в системе координат МСК-47 Ленинградской области - зона 2.

1. Категория лесокультурной площади: вырубка 2021 г. состояние очистки удовл., кол-во пней (валунов) на 1 га 500 шт., гарь _____ г.; редина, пустырь, прогалина и т.д.
2. Рельеф, почвы, механический состав, степень влажности:
Рельеф: дренированные равнины, пологие склоны
Почвы: Модергумусные подзолистые суглинистые, иногда карбонатные
3. Напочвенный покров (важнейшие растения-индикаторы) :
Кислица, майник, кочедыжник, линнея, вейник лесной, сныть, герань лесная, сочевичник, грушанка, розга золотая, плеуроциум, ритидиладельфус, хилокомиум, мниум
4. Тип леса (тип вырубки), тип лесорастительных условий :
КС С2 Вейнико-вые (В)
5. Наличие естественного возобновления (по породам), тыс. шт./га; размещение, средняя высота, м. _____
6. Зараженность почвы вредителями, вид:
в связи с отсутствием признаков заселения вредных организмов, обследование на лесном участке не производилось
7. Состав, возраст, полнота, класс бонитета реконструируемого насаждения : не проектируется
8. Способ реконструкции: ширина и направление коридоров, кулис, площадь расчищенных коридоров от общей площади реконструируемого участка (в %) : не проектируется
9. Сроки и виды подготовки площади, применяемые машины и орудия :
расчистка площади от валежника, пней, усохших деревьев; трактор ТДТ-55, б/пилы.
10. Способы и время обработки почвы (механизированная, ручная, сплошная, полосами, бороздами, площадками и т.д.), глубина обработки почвы, применяемые машины и орудия : Механизированная, частичная, бороздами, глубина обработки почвы 25см, трактор ТДТ-55 с плугом ПЛ-1
11. Размещение и размеры площадок, полос, борозд на площади и их направление :
Борозды, среднее расстояние между бороздами – 5м, ширина – 1м, параллельно трелевочным волокам,
12. Метод и способ создания культур (посадка сеянцами, саженцами, посев рядовой, строчно-луночный, ручной, механизированный) : ручная посадка сеянцами под меч Колесова, посадка в пласт.
13. Количество посадочных (посевных) мест на 1 га, тыс.шт. : 3,0
14. Размещение посадочных (посевных) мест, расстояние между рядами 5 м, в рядах 0,9-1,1 м
15. Схема смешения пород : ель-ель-ель-ель
16. Потребность в посадочном (посевном) материале на 1 га : 3,0 тыс.шт/га
тыс.шт. (кг) и на всю площадь по породам 5,7 тыс.шт.
17. Характеристика посадочного (посевного) материала по породам: возраст сеянцев, саженцев с открытой корневой системой, класс качества семян, их происхождение, лесосеменной район 3-й,
18. Способ подготовки семян к посеву : не проектируется
19. Виды и способы агротехнических уходов, их кратность:
1-й уход (2022 год) - уничтожение травянистой растительности, дополнение по необходимости - однократно.
2-й уход (2023 год) – уничтожение травянистой растительности - однократно.
20. Виды и способы лесоводственных уходов, их кратность:
3-й уход (2025 год) – уничтожение древесной растительности лиственных пород в рядах и междурядах л/к - однократно.
4-й уход (2029 год) - уничтожение древесной растительности лиственных пород в рядах и междурядах л/к — однократно.
21. Противопожарные мероприятия, протяженность, ширина мин полос: противопожарная минерализованная полоса создана при подготовке почвы, уходы не осуществляются.
22. Намечаемый год перевода культур в лесопокрытую площадь: 2031 г
23. Показатели оценки восстанавливаемых лесов для признания работ по лесовосстановлению завершенными (возраст, количество деревьев главных лесных пород, средняя высота): не более 9 лет; не менее 1700шт/га; не менее 0,7 м

Составил (арендатор):	<u>Специалист л/х</u>	<u>Акуленко Ж.А.</u>		« <u> </u> » _____ 2022г.
Проверил	(должность) <u>Лесничий</u>	(Ф.И.О.) <u>Н.А. Фролова</u>	(подпись) 	(дата) « <u>18</u> » <u>марта</u> 2022г.
Проверил	(должность) <u>Инж. по ЛВ</u>	(Ф.И.О.) <u>Тавошета В.В.</u>	(подпись) 	(дата) « <u>21</u> » <u>марта</u> 2022г.
Учено с внесением следующих замечаний				
	Главный лесничий	<u>Кадаров Н.А.</u>		« <u>21</u> » <u>03</u> 2022г. (дата)