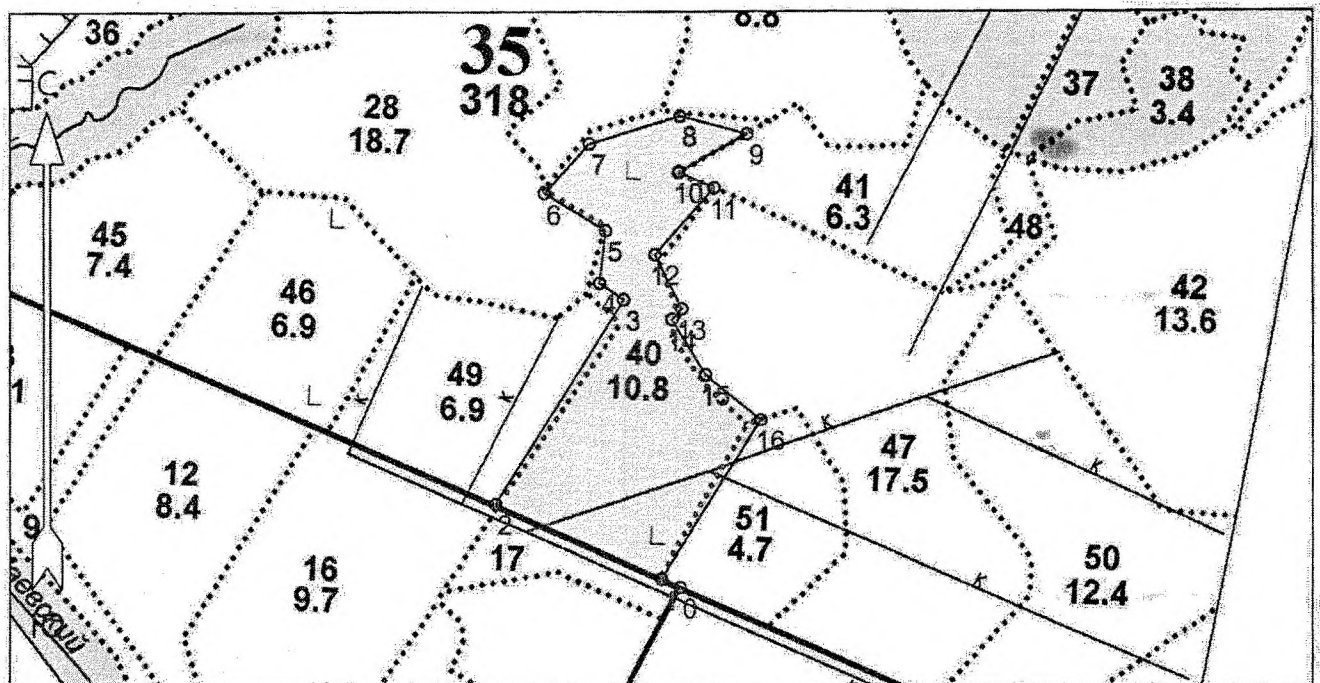


**ПРОЕКТ  
ЛЕСОВОССТАНОВЛЕНИЯ  
(создание лесных культур)  
весна-осень в 2022 году**

Главная порода Ель  
Вид культур Сплошные  
Арендатор лесного участка ООО "Промлес" ог.  
аренды №110/3-2010-09 от 17.09.2010г.,  
Лесная декларация №6-2018-110д от 02 августа  
2018г.

Лесничество Волосовское  
Участковое лесничество Изварское  
План участка 10,8  
Номер(а) лесного квартала 35  
Номер(а) лесотаксационного выдела 40  
Масштаб 1 : 10000



Площадь общая, га		Площадь эксплуатационная, га	
10.8		10.8	
Экспликация объекта			
Порядковый номер характерной (поворотной) точки	Геодезические координаты		
	X	Y	
Привязка			
0	364762.071	2172714.794	
Лесосека			
1	364773.989	2172689.387	
2	364880.425	2172462.791	
3	365157.723	2172644.658	
4	365181.353	2172612.326	
5	365252.770	2172622.027	
Порядковый номер характерной (поворотной) точки	Географические координаты		
	Широта	Долгота	
Привязка			
6	365305.000	2172538.967	
7	365370.879	2172602.042	
8	365406.375	2172727.536	
9	365379.904	2172819.091	
10	365329.917	2172724.349	
11	365307.361	2172772.486	
12	365219.050	2172689.625	
13	365143.667	2172724.651	
14	365129.190	2172710.827	
15	365053.179	2172755.467	
16	364989.269	2172830.084	
0	59° 17' 22.01000"	29° 35' 30.04000"	
Лесосека			
1	59° 17' 22.37830"	29° 35' 28.42023"	
2	59° 17' 25.66737"	29° 35' 13.97348"	
3	59° 17' 34.74603"	29° 35' 25.10108"	
4	59° 17' 35.48810"	29° 35' 23.02869"	
5	59° 17' 37.80176"	29° 35' 23.54927"	
6	59° 17' 39.43431"	29° 35' 18.23601"	
7	59° 17' 41.60427"	29° 35' 22.13468"	
8	59° 17'	29° 35'	

\* -Координаты получены при помощи Garmin GPSMAP 64st. Географические координаты пересчитаны в геодезические координаты в системе координат МСК-47 Ленинградской области -зона 2.

	42.83378"	30.01503"
9	59° 17' 42.03888"	29° 35' 35.83167"
10	59° 17' 40.36157"	29° 35' 29.91220"
11	59° 17' 39.66457"	29° 35' 32.98147"
12	59° 17' 36.75692"	29° 35' 27.86198"
13	59° 17' 34.34463"	29° 35' 30.17112"
14	59° 17' 33.86782"	29° 35' 29.31675"
15	59° 17' 31.44156"	29° 35' 32.23379"
16	59° 17' 29.42592"	29° 35' 37.02831"
Номера точек	Азимуты линий	Длина линий
Привязка		
0 - 1	284° 00'	28
Лесосека		
1 - 2	284° 00'	250
2 - 3	22° 00'	331
3 - 4	295° 00'	40
4 - 5	356° 30'	72
5 - 6	291° 00'	98
6 - 7	32° 30'	91
7 - 8	63° 00'	130
8 - 9	95° 00'	95
9 - 10	231° 00'	107
10 - 11	104° 00'	53
11 - 12	212° 00'	121
12 - 13	144° 00'	83
13 - 14	212° 30'	20
14 - 15	138° 30'	88
15 - 16	119° 30'	98
16 - 1	202° 00'	257
Лесосека		
Номер лесосеки	Площадь лесосеки, га	
Основной полигон	10.8	

\* -Координаты получены при помощи Garmin GPSMAP 64st. Географические координаты пересчитаны в геодезические координаты в системе координат МСК-47 Ленинградской области -зона 2.

1. Категория лесокультурной площади: вырубка 2018 г. состояние очистки удовл., кол-во пней (валунов) на 1 га 100 шт., гарь \_\_\_\_\_ г.; редина, пустырь, прогалина и т.д.
2. Рельеф, почвы, механический состав, степень влажности:  
Рельеф: хорошо дренированные равнины  
Почва: модергумусные, ползолистые, суглинистые
3. Напочвенный покров (важнейшие растения-индикаторы): кислица, майник, кочедыжник, хилокомиум.
4. Тип леса (тип вырубки), тип лесорастительных условий: КС В2 Кисличная, тип вырубки: вейниковые
5. Наличие естественного возобновления (по породам), тыс. шт./га; размещение, средняя высота, м. \_\_\_\_\_
6. Зараженность почвы вредителями, вид: в связи с отсутствием признаков заселения вредных организмов, обследование на лесном участке не производилось.
7. Состав, возраст, полнота, класс бонитета реконструируемого насаждения: не проектируется.
8. Способ реконструкции: ширина и направление коридоров, кулис, площадь расчищенных коридоров от общей площади реконструируемого участка (в %): не проектируется.
9. Сроки и виды подготовки площади, применяемые машины и орудия:  
расчистка площади от валежника, пней, усохших деревьев; трактор ТДТ-55, б/пилы.
10. Способы и время обработки почвы (механизированная, ручная, сплошная, полосами, бороздами, площадками и т.д.), глубина обработки почвы, применяемые машины и орудия: механизированная, частичная, бороздами, глубина обработки почвы 25см, трактор ТДТ-55 с плугом ПЛ-1.
11. Размещение и размеры площадок, полос, борозд на площади и их направление: борозды, среднее расстояние между бороздами – 5м, ширина – 1м, параллельно трелевочным волокам.
12. Метод и способ создания культур (посадка сеянцами, саженцами, посев рядовой, строчно-луночный, ручной, механизированный): ручная посадка сеянцами под меч Колесова. посадка в пласт.
13. Количество посадочных (посевных) мест на 1 га, тыс. шт.: 3,0
14. Размещение посадочных (посевных) мест, расстояние между рядами 5 м, в рядах 0,9-1,1 м.
15. Схема смешения пород: ель-ель-ель-ель
16. Потребность в посадочном (посевном) материале на 1 га: 3 тыс.шт/га и на всю площадь по породам 32,4 тыс. шт.
17. Характеристика посадочного (посевного) материала по породам: возраст сеянцев, саженцев с открытой корневой системой, класс качества семян, их происхождение, лесосеменной район 3-й \_\_\_\_\_ ,
18. Способ подготовки семян к посеву: не проектируется
19. Виды и способы агротехнических уходов, их кратность:  
1-й уход (2022 год) - уничтожение травянистой растительности, дополнение по необходимости - однократно.  
2-й уход (2023 год) – уничтожение травянистой растительности - однократно.
20. Виды и способы лесоводственных уходов, их кратность:  
3-й уход (2025 год) – уничтожение древесной растительности лиственных пород в рядах и междурядьях л/к - однократно.  
4-й уход (2029 год) - уничтожение древесной растительности лиственных пород в рядах и междурядьях л/к — однократно.
21. Противопожарные мероприятия, протяженность, ширина мин полос: противопожарная минерализованная полоса создана при подготовке почвы, уходы не осуществляются.
22. Намечаемый год перевода культур в лесопокрытую площадь :2031 г
23. Показатели оценки восстанавливаемых лесов для признания работ по лесовосстановлению завершенными (возраст, количество деревьев главных лесных пород, средняя высота): не более 9 лет; не менее 1700шт/га; не менее 0,7 м

Составил (арендатор): Специалист л/х Акуленко Ж.А. \_\_\_\_\_ «  » \_\_\_\_\_ 2022г.

Проверил \_\_\_\_\_ (должность) Лесничий \_\_\_\_\_ (Ф.И.О.) \_\_\_\_\_ (подпись) \_\_\_\_\_ (дата) «16» марта 2022г.

Проверил \_\_\_\_\_ (должность) Инж. по ЛВ \_\_\_\_\_ (Ф.И.О.) \_\_\_\_\_ (подпись) \_\_\_\_\_ (дата) «21» марта 2022г.

Учено с внесением следующих замечаний \_\_\_\_\_  
 \_\_\_\_\_ (Ф.И.О.) \_\_\_\_\_ (подпись) \_\_\_\_\_ (дата) «26» 03 202г.

Главный лесничий