

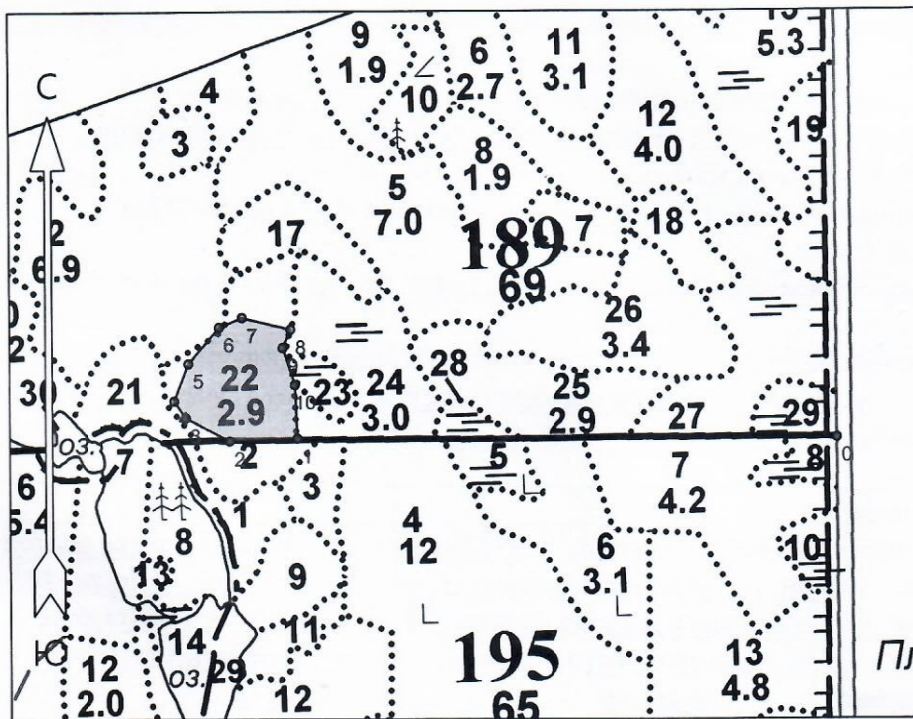
ПРОЕКТ ЛЕСОВОССТАНОВЛЕНИЯ
(создание лесных культур)
на весна/осень в 2022 году

Главная порода Сосна
Вид культур Сплошные
Арендатор лесного участка АО "Лемо-вуд" Договор аренды № 2-2008-11-14-3 от 10.11.2008г.,
Лесная декларация №14-2020-14д от 04.06.2020г.

Площадь участка 2,0 га

ПЛАН УЧАСТКА

Лесничество Приозерское
Участковое лесничество Вуоксинское
Номер(а) лесного квартала 189
Номер(а) лесотаксационного выдела 22
Масштаб 1 : 10000




8 - 9	194°.30'	26
9 - 10	153°.00'	51
10 - 1	169°.00'	70
Участок		
Номер участка		Площадь участка, га
Основной полигон		2.0

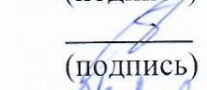
Площадь общая, га		Площадь эксплуатационная, га	
2.0		2.0	
Экспликация объекта			
Порядковый номер характерной (поворотной) точки	Геодетические координаты		
	X	Y	
Привязка			
0	542143.736	2183849.170	
Участок			
1	542157.152	2183132.421	
2	542155.705	2183042.492	
3	542187.311	2182984.597	
4	542210.000	2182969.974	
5	542258.234	2182989.741	

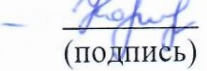
6	542304.296	2183031.601	
7	542316.359	2183062.508	
8	542299.727	2183126.765	
9	542276.058	2183116.008	
10	542227.215	2183131.060	
Номера точек		Азимуты линий	Длина линий
Привязка			
0 - 1	261°.00'	715	
Участок			
1 - 2	259°.00'	90	
2 - 3	288°.30'	66	
3 - 4	317°.00'	27	
4 - 5	12°.00'	52	
5 - 6	32°.00'	62	
6 - 7	58°.30'	33	
7 - 8	94°.30'	66	

* - Координаты получены при помощи навигатора Garmin GPSMAP 64st. Географические координаты пересчитаны в геодезические координаты в системе координат МСК-47 Ленинградской области - зона 2.

1. Категория лесокультурной площади: вырубка 2020г. состояние очистки удовл., количество пней (валунов) на 1 га 390 шт., гарь --- г.; редина, пустырь, прогалина и т.д. ---
2. Рельеф, почвы, механический состав, степень влажности: равнинный, относительно бедные среднегумусированные песчаные с прослойками супеси почвы, переходные болота, свежие почвы.
3. Напочвенный покров (важнейшие растения-индикаторы): кислица, сныть, зелёные мхи, майник;
4. Тип леса (тип вырубки), тип лесорастительных условий: КС В2, кисличный.
5. Наличие естественного возобновления, тыс. шт./га; размещение, средняя высота, м.: 10Е; 0,5 тыс. шт./га., неравномерное, 4,0 м.
6. Зараженность почвы вредителями, вид: нет.
7. Состав, возраст, полнота, класс бонитета реконструируемого насаждения: ---
8. Способ реконструкции: ширина и направление коридоров, кулис, площадь расчищенных коридоров от общей площади реконструируемого участка (в %): ---
9. Сроки и виды подготовки площади, применяемые машины и орудия: лето 2021г.; полосная расчистка площади от валежника, камней, пней, усохших деревьев; ТДТ-55, ручная б/п.
10. Способы и время обработки почвы (механизированная, ручная, сплошная, полосами, бороздами, площадками и т.д.), глубина обработки почвы, применяемые машины и орудия: Ручная, площадками, глубина 5-10 см, тяпка-матыга, весна 2022г.
11. Размещение и размеры площадок, полос, борозд на площади и их направление: площадки 30*40 см в рядах, ряды через 4м., Ю-С;
12. Метод и способ создания культур (посадка сеянцами, саженцами, посев рядовой, строчнолуночный, ручной, механизированный): ручная посадка сеянцами под меч Колесова
13. Количество посадочных (посевных) мест на 1 га, тыс. шт.: 2,1 тыс. шт./га
14. Размещение посадочных (посевных) мест, расстояние между рядами 4м, в рядах 1,2 м
15. Схема смешения пород: С-С-С-С
16. Потребность в посадочном (посевном) материале на 1 га: 2,1 тыс. шт./га, (кг) и на всю площадь по породам: С – 4,2 тыс. шт.;
17. Характеристика посадочного (посевного) материала по породам: возраст сеянцев, саженцев: стандартные сеянцы сосны обыкновенной с закрытой корневой системой, класс качества семян, их происхождение, лесосеменной район: _____ ;
Паспорт № _____ ;
18. Способ подготовки семян к посеву _____
19. Виды и способы агротехнических уходов, их кратность: 2023г. 1 уход - ручная оправка растений от завала травой и почвой, заноса песком, размыва и выдувания почвы, выжимания морозом; 2024г. 2 уход – уничтожение травянистой растительности в рядах культур; 2025г. 3 уход - уничтожение травянистой и нежелательной древесной растительности в рядах культур. По результатам инвентаризации провести дополнение лесных культур.
20. Виды и способы лесоводственных уходов, их кратность: при необходимости провести 1-кратный уход; уничтожение нежелательной древесной растительности, механизированный.
21. Противопожарные мероприятия, протяженность, ширина мин полос: не требуется.
22. Намечаемый год перевода культур в лесопокрытую площадь: 2031г
23. Показатели оценки восстанавливаемых лесов для признания работ по лесовосстановлению завершёнными (возраст, количество деревьев главных лесных пород, средняя высота): 9 лет; 1,8 тыс. шт./га; 1,1 м.

Составил: мастер леса: Петрущенков С.А.  « 4 » 03 2022г
(должность) (Ф.И.О.) (подпись)

Проверил: лесничий: Леонтьев Г.С.  « 4 » 03 2022г
(должность) (Ф.И.О.) (подпись)

Проверил: инж. по ЛВ: Зотов А.А.  « 05 » 03 2022г
(должность) (Ф.И.О.) (подпись)

Согласовано с внесением следующих замечаний: По результатам технической приёмки ЛК минимальное кол-во посадочных мест должно быть не менее 2000 шт. на 1 га. Согласно «Правил лесовосстановления».

Главный лесничий: Зотов А.А.  « 05 » 03 2022г
(Ф.И.О.) (подпись)