

# ПРОЕКТ ЛЕСОВОССТАНОВЛЕНИЯ

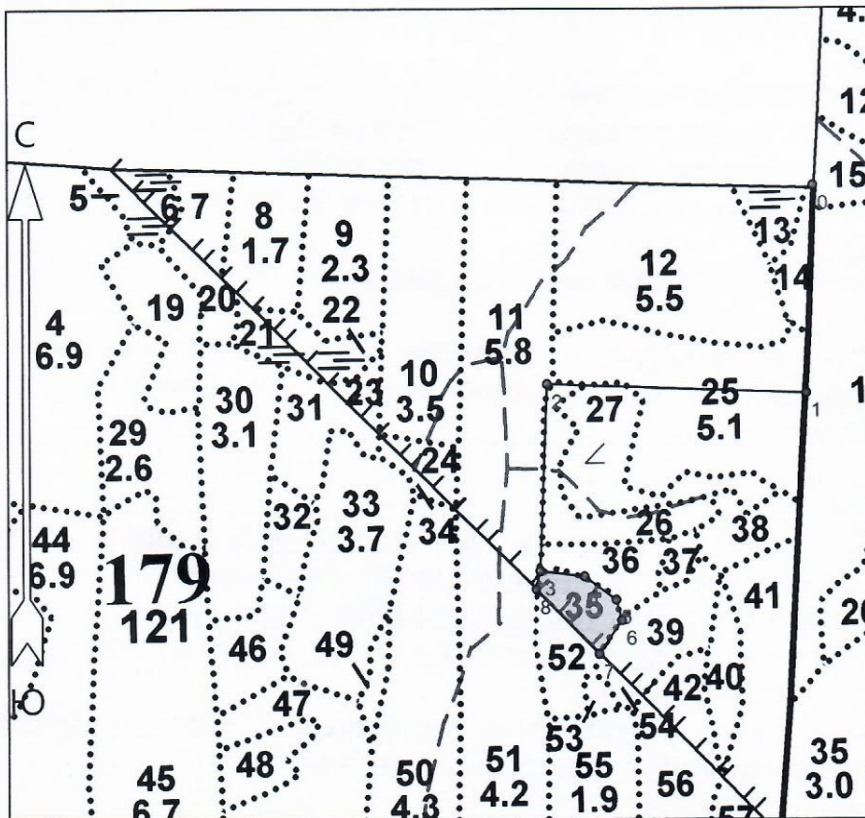
(создание лесных культур)  
на весна/осень в 2022 году

Главная порода Сосна  
Вид культур Сплошные  
Арендатор лесного участка АО "Лемо-вуд" Договор аренды № 2-2008-11-14-3 от 10.11.2008г.,  
Лесная декларация №17-2019-14д от 19.09.2019г.

Площадь участка 0,7 га

## ПЛАН УЧАСТКА

Лесничество Приозерское  
Участковое лесничество Вуоксинское  
Номер(а) лесного квартала 179  
Номер(а) лесотаксационного выдела 35  
Масштаб 1 : 10000



4 - 5	115°.00'	52
5 - 6	154°.00'	28
6 - 7	203°.30'	53
7 - 8	304°.00'	119
8 - 3	4°.00'	25
Участок		
Номер участка	Площадь участка, га	
Основной полигон	0.7	

Площадь общая, га	Площадь эксплуатационная, га	
0.7	0.7	
Экспликация объекта		
Порядковый номер характерной (поворотной) точки	Геодетические координаты	
	X	Y
Привязка		
0	543694.890	2180444.259
1	543425.013	2180429.524
2	543443.796	2180085.107
Участок		

3	543199.357	2180070.650
4	543191.229	2180129.078
5	543159.803	2180170.647
6	543132.588	2180177.377
7	543089.458	2180146.413
8	543175.319	2180063.690
Номера точек	Азимуты линий	Длина линий
Привязка		
0 - 1	171°.00'	270
1 - 2	261°.00'	344
2 - 3	171°.30'	245
Участок		
3 - 4	86°.00'	59

\* - Координаты получены при помощи навигатора Garmin GPSMAP 64st. Географические координаты пересчитаны в геодезические координаты в системе координат МСК-47 Ленинградской области - зона 2.



1. Категория лесокультурной площади: вырубка 2019г. состояние очистки удовл., количество пней (валунов) на 1 га 420 шт., гарь --- г.; редины, пустошь, прогалины и т.д. ---
2. Рельеф, почвы, механический состав, степень влажности: всхолмленный, относительно богатые гумусированные супесчаные с глинистыми прослойками, торфяные почвы переходных болот, свежие местообитания.
3. Напочвенный покров (важнейшие растения-индикаторы): кислица, майник, сныть, зелёные мхи;
4. Тип леса (тип вырубки), тип лесорастительных условий: КС С2, Кисличный.
5. Наличие естественного возобновления, тыс. шт./га; размещение, средняя высота, м.: нет.
6. Зараженность почвы вредителями, вид: нет.
7. Состав, возраст, полнота, класс бонитета реконструируемого насаждения: ---.
8. Способ реконструкции: ширина и направление коридоров, кулис, площадь расчищенных коридоров от общей площади реконструируемого участка (в %): ---.
9. Сроки и виды подготовки площади, применяемые машины и орудия: весна-лето 2020г.; полосная расчистка площади от валежника, камней, пней, усохших деревьев; ТДТ-55, ручная б/п.
10. Способы и время обработки почвы (механизированная, ручная, сплошная, полосами, бороздами, площадками и т.д.), глубина обработки почвы, применяемые машины и орудия: Ручная, площадками, глубина 5-10 см, тяпка-матыга, весна 2022г.
11. Размещение и размеры площадок, полос, борозд на площади и их направление: площадки 30\*40 см в рядах, ряды через 4м., З-В;
12. Метод и способ создания культур (посадка сеянцами, саженцами, посев рядовой, строчно-луночный, ручной, механизированный): ручная посадка сеянцами под меч Колесова
13. Количество посадочных (посевных) мест на 1 га, тыс. шт.: 2,1 тыс. шт./га
14. Размещение посадочных (посевных) мест, расстояние между рядами 4м, в рядах 1,2 м
15. Схема смешения пород: С-С-С-С
16. Потребность в посадочном (посевном) материале на 1 га: 2,1 тыс. шт./га, (кг) и на всю площадь по породам: С – 1,5 тыс. шт.;
17. Характеристика посадочного (посевного) материала по породам: возраст сеянцев, саженцев: стандартные сеянцы сосны обыкновенной с закрытой корневой системой, класс качества семян, их происхождение, лесосеменной район: \_\_\_\_\_; Паспорт № \_\_\_\_\_.
18. Способ подготовки семян к посеву \_\_\_\_\_
19. Виды и способы агротехнических уходов, их кратность: 2023г. 1 уход - ручная оправка растений от завала травой и почвой, заноса песком, размыва и выдувания почвы, выжимания морозом; 2024г. 2 уход – уничтожение травянистой растительности в рядах культур; 2025г. 3 уход - уничтожение травянистой и нежелательной древесной растительности в рядах культур. По результатам инвентаризации провести дополнение лесных культур.
20. Виды и способы лесоводственных уходов, их кратность: при необходимости провести 1-кратный уход; уничтожение нежелательной древесной растительности, механизированный.
21. Противопожарные мероприятия, протяженность, ширина мин полос: не требуется.
22. Намечаемый год перевода культур в лесопокрытую площадь: 2031г
23. Показатели оценки восстанавливаемых лесов для признания работ по лесовосстановлению завершёнными (возраст, количество деревьев главных лесных пород, средняя высота): 9 лет; 1,8 тыс. шт./га; 1,1 м.

Составил: мастер леса: Петрущенко С.А. Петру « 4 » 03 2022г  
 (должность) (Ф.И.О.) (подпись)

Проверил: лесничий: Леонтьев Г.С. « 4 » 03 2022г  
 (должность) (Ф.И.О.) (подпись)

Проверил: инж. по ЛВ: Зорникова Э.Н. « 05 » 03 2022г  
 (должность) (Ф.И.О.) (подпись)

Согласовано с внесением следующих замечаний: По результатам технической приёмки ЛК минимальное кол-во посадочных мест должно быть не менее 2000 шт. на 1 га. Согласно «Правил лесовосстановления».

Главный лесничий: Зотов А.А. « 05 » 03 2022г  
 (Ф.И.О.) (подпись)