

ПРОЕКТ ЛЕСОВОССТАНОВЛЕНИЯ

(создание лесных культур)

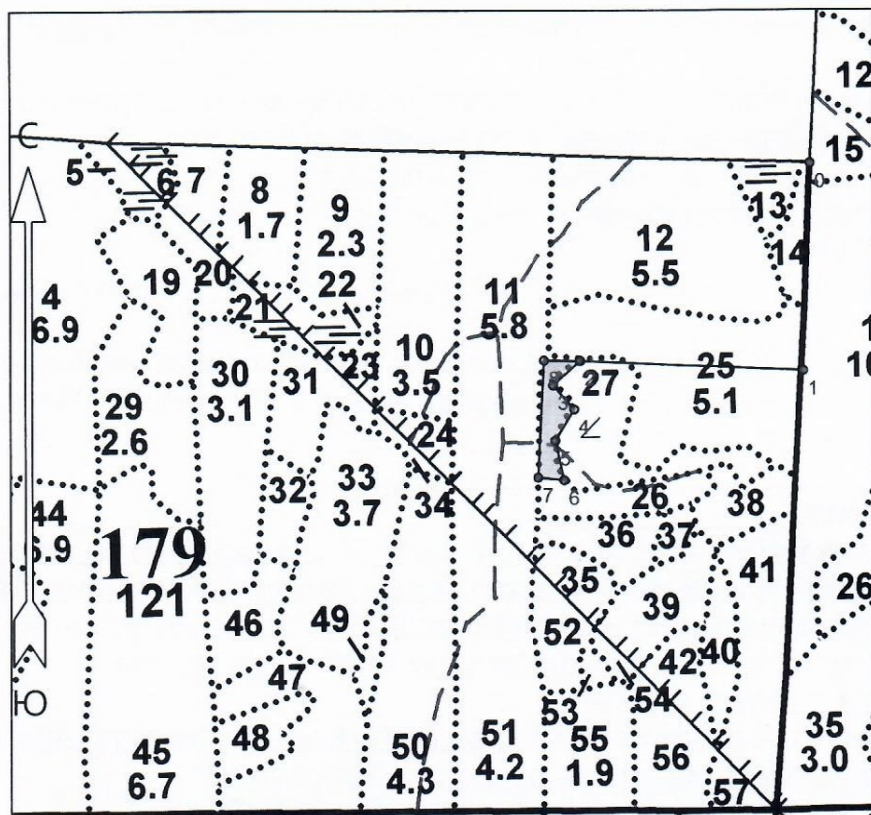
на весна/осень в 2022 году

Главная порода Сосна
 Вид культур Сплошные
 Арендатор лесного участка АО "Лемо-вуд" Договор аренды № 2-2008-11-14-3 от 10.11.2008г.,
 Лесная декларация №17-2019-14д от 19.09.2019г.

Площадь участка 0,5 га

ПЛАН УЧАСТКА

Лесничество Приозерское
 Участковое лесничество Вуоксинское
 Номер(а) лесного квартала 179
 Номер(а) лесотаксационного выдела 26
 Масштаб 1 : 10000



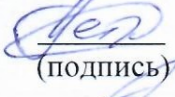
4 - 5	200°.30'	48
5 - 6	156°.30'	53
6 - 7	264°.30'	35
7 - 8	352°.00'	153
8 - 2	79°.30'	48
Участок		
Номер участка		Площадь участка, га
Основной полигон		0.5

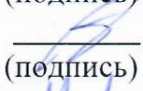
Площадь		Площадь	
общая, га		эксплуатационная, га	
0.5		0.5	
Экспликация объекта			
Порядковый номер характерной (поворотной) точки	Геодезические координаты		
	Х	У	
Привязка			
0	543690.200	2180445.659	
1	543420.323	2180430.924	
Участок			
2	543439.064	2180134.717	

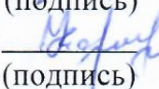
3	543407.879	2180098.132
4	543375.794	2180125.484
5	543335.266	2180099.616
6	543283.185	2180110.187
7	543287.277	2180075.546
8	543440.491	2180086.526
Номера точек	Азимуты линий	Длина линий
Привязка		
0 - 1	171°.00'	270
1 - 2	261°.30'	296
Участок		
2 - 3	217°.30'	48
3 - 4	127°.30'	42

* - Координаты получены при помощи навигатора Garmin GPSMAP 64st. Географические координаты пересчитаны в геодезические координаты в системе координат МСК-47 Ленинградской области - зона 2.

1. Категория лесокультурной площади: вырубка 2019г. состояние очистки удовл., количество пней (валунов) на 1 га 410 шт., гарь --- г.; редины, пустырь, прогалины и т.д. ---
2. Рельеф, почвы, механический состав, степень влажности: всхолмленный, относительно богатые гумусированные супесчаные с глинистыми прослойками, торфяные почвы переходных болот, свежие местообитания.
3. Напочвенный покров (важнейшие растения-индикаторы): кислица, майник, сныть, зелёные мхи;
4. Тип леса (тип вырубки), тип лесорастительных условий: КС С2, Кисличный.
5. Наличие естественного возобновления, тыс. шт./га; размещение, средняя высота, м.: нет.
6. Зараженность почвы вредителями, вид: нет.
7. Состав, возраст, полнота, класс бонитета реконструируемого насаждения: ---
8. Способ реконструкции: ширина и направление коридоров, кулис, площадь расчищенных коридоров от общей площади реконструируемого участка (в %): ---
9. Сроки и виды подготовки площади, применяемые машины и орудия: весна-лето 2020г.; полосная расчистка площади от валежника, камней, пней, усохших деревьев; ТДТ-55, ручная б/п.
10. Способы и время обработки почвы (механизированная, ручная, сплошная, полосами, бороздами, площадками и т.д.), глубина обработки почвы, применяемые машины и орудия: Ручная, площадками, глубина 5-10 см, тяпка-матыга, весна 2022г.
11. Размещение и размеры площадок, полос, борозд на площади и их направление: площадки 30*40 см в рядах, ряды через 4м., 3-В;
12. Метод и способ создания культур (посадка сеянцами, саженцами, посев рядовой, строчно-луночный, ручной, механизированный): ручная посадка сеянцами под меч Колесова
13. Количество посадочных (посевных) мест на 1 га, тыс. шт.: 2,1 тыс. шт./га
14. Размещение посадочных (посевных) мест, расстояние между рядами 4м, в рядах 1,2 м
15. Схема смешения пород: С-С-С-С
16. Потребность в посадочном (посевном) материале на 1 га: 2,1 тыс. шт./га, (кг) и на всю площадь по породам: С – 1,1 тыс. шт.;
17. Характеристика посадочного (посевного) материала по породам: возраст сеянцев, саженцев: стандартные сеянцы сосны обыкновенной с закрытой корневой системой, класс качества семян, их происхождение, лесосеменной район: _____;
Паспорт № _____.
18. Способ подготовки семян к посеву _____
19. Виды и способы агротехнических уходов, их кратность: 2023г. 1 уход - ручная оправка растений от завала травой и почвой, заноса песком, размыва и выдувания почвы, выжимания морозом; 2024г. 2 уход – уничтожение травянистой растительности в рядах культур; 2025г. 3 уход - уничтожение травянистой и нежелательной древесной растительности в рядах культур. По результатам инвентаризации провести дополнение лесных культур.
20. Виды и способы лесоводственных уходов, их кратность: при необходимости провести 1-кратный уход: уничтожение нежелательной древесной растительности, механизированный.
21. Противопожарные мероприятия, протяженность, ширина мин полос: не требуется.
22. Намечаемый год перевода культур в лесопокрытую площадь: 2031г
23. Показатели оценки восстанавливаемых лесов для признания работ по лесовосстановлению завершёнными (возраст, количество деревьев главных лесных пород, средняя высота): 9 лет; 1,8 тыс. шт./га; 1,1 м.

Составил: мастер леса: Петрущенко С.А.  « 4 » 03 2022г
(должность) (Ф.И.О.) (подпись)

Проверил: лесничий: Леонтьев Г.С.  « 4 » 03 2022г
(должность) (Ф.И.О.) (подпись)

Проверил: инж. по ЛВ: Семинков С.И.  « 05 » 03 2022г
(должность) (Ф.И.О.) (подпись)

Согласовано с внесением следующих замечаний: По результатам технической приёмки ЛК минимальное кол-во посадочных мест должно быть не менее 2000 шт. на 1 га. Согласно «Правил лесовосстановления».

Главный лесничий: Зотов А.А.  « 05 » 03 2022г
(Ф.И.О.) (подпись)