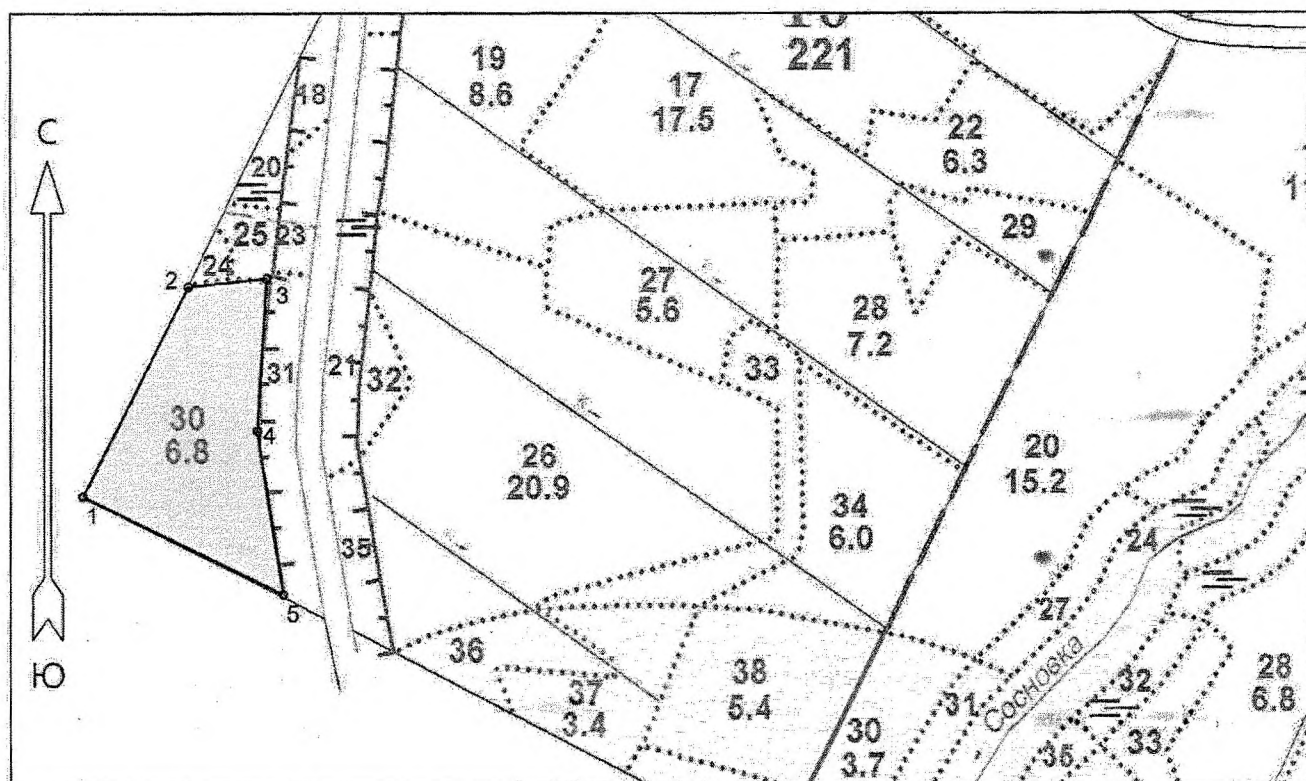


**ПРОЕКТ  
ЛЕСОВОССТАНОВЛЕНИЯ  
(создание лесных культур),  
весна-осень в 2022 году**

Главная порода Ель  
Вид культур Сплошные  
Арендатор лесного участка ООО "Промлес" дог.  
аренды №110/3-2010-09 от 17.09.2010г.,  
Лесная декларация №10-2021-110д от 31 августа  
2021г.

Лесничество Волосовское  
Участковое лесничество Верестское  
**План участка 6,8 га**  
Номер(а) лесного квартала 10  
Номер(а) лесотаксационного выдела 30  
Масштаб 1 : 10000



Площадь общая, га		Площадь эксплуатационная, га		Порядковый номер характерной (поворотной) точки	Ширина	Долгота	1-2		17° 00'		321				
6.8		6.8					1-2		74° 00'		109		3-4		173° 30'
Экспликация объекта															
Порядковый номер характерной (поворотной) точки	Геодезические координаты		Порядковый номер характерной (поворотной) точки	Ширина	Долгота	4-5		161° 00'		228					
	X	Y				4-5		161° 00'		228					
1	356898.707	2174166.028	1	59° 13'	29° 37'	5-1		286° 00'		308					
2	357181.891	2174317.539	2	08.91289"	11.59547"	Лесосека:									
3	357191.100	2174426.324	3	59° 13'	29° 37'	Номер лесосеки		2		Площадь лесосеки, га		6.8			
4	356984.561	2174409.382	4	18.15944"	20.78822"										
5	356758.464	2174440.470	5	59° 13'	29° 37'										
Географические координаты			Номера точек	Азимуты линий		Длина линий									
			1	59° 13'		29° 37'									
			2	08.91289"		11.59547"									
			3	59° 13'		29° 37'									
			4	18.52690"		27.63277"									
			5	59° 13'		29° 37'									
			5	11.84325"		26.82393"									
			5	59° 13'		29° 37'									
			5	04.55858"		29.06638"									

\* -Координаты получены при помощи Garmin GPSMAP 64st. Географические координаты пересчитаны в геодезические координаты в системе координат МСК-47 Ленинградской области -зона 2.

1. Категория лесокультурной площади: вырубка 2021 г. состояние очистки удовл., кол-во пней (валунов) на 1 га 500 шт., гарь \_\_\_\_\_ г.; редины, пустошь, прогалины и т.д.
2. Рельеф, почвы, механический состав, степень влажности:  
Рельеф: почти ровные хорошо дренированные равнины. Почва: модергумусные подзолистые супесчаные.
3. Напочвенный покров (важнейшие растения-индикаторы): кислица, майник, костяника, черника, вейник
4. Тип леса (тип вырубки), тип лесорастительных условий: КС С2 Кисличная, тип вырубки: вейниковые
5. Наличие естественного возобновления (по породам), тыс. шт./га; размещение, средняя высота, м. \_\_\_\_\_
6. Зараженность почвы вредителями, вид: в связи с отсутствием признаков заселения вредных организмов, обследование на лесном участке не производилось.
7. Состав, возраст, полнота, класс бонитета реконструируемого насаждения: не проектируется.
8. Способ реконструкции: ширина и направление коридоров, кулис, площадь расчищенных коридоров от общей площади реконструируемого участка (в %): не проектируется.
9. Сроки и виды подготовки площади, применяемые машины и орудия:  
расчистка площади от валежника, пней, усохших деревьев; трактор ТДТ-55, б/пилы.
10. Способы и время обработки почвы (механизированная, ручная, сплошная, полосами, бороздами, площадками и т.д.), глубина обработки почвы, применяемые машины и орудия: механизированная, частичная, бороздами, глубина обработки почвы 25см, трактор ТДТ-55 с плугом ПЛ-1.
11. Размещение и размеры площадок, полос, борозд на площади и их направление: борозды, среднее расстояние между бороздами – 5м, ширина – 1м, параллельно трелевочным волокам.
12. Метод и способ создания культур (посадка сеянцами, саженцами, посев рядовой, строчно-луночный, ручной, механизированный): ручная посадка сеянцами под меч Колесова, посадка в пласт.
13. Количество посадочных (посевных) мест на 1 га, тыс. шт.: 3,0
14. Размещение посадочных (посевных) мест, расстояние между рядами 5 м, в рядах 0,9-1,1 м.
15. Схема смешения пород: ель-ель-ель-ель
16. Потребность в посадочном (посевном) материале на 1 га: 3,0 тыс.шт/га и на всю площадь по породам 20,4 тыс. шт.
17. Характеристика посадочного (посевного) материала по породам: возраст сеянцев, саженцев с открытой корневой системой, класс качества семян, их происхождение, лесосеменной район 3-й,
18. Способ подготовки семян к посеву: не проектируется
19. Виды и способы агротехнических уходов, их кратность:  
1-й уход (2022 год) - уничтожение травянистой растительности, дополнение по необходимости - однократно.  
2-й уход (2023 год) – уничтожение травянистой растительности - однократно.
20. Виды и способы лесоводственных уходов, их кратность:  
3-й уход (2025 год) – уничтожение древесной растительности лиственных пород в рядах и междурядьях л/к - однократно.  
4-й уход (2029 год) - уничтожение древесной растительности лиственных пород в рядах и междурядьях л/к — однократно.
21. Противопожарные мероприятия, протяженность, ширина мин полос: противопожарная минерализованная полоса создана при подготовке почвы, уходы не осуществляются.
22. Намечаемый год перевода культур в лесопокрытую площадь: 2031 г
23. Показатели оценки восстанавливаемых лесов для признания работ по лесовосстановлению завершенными (возраст, количество деревьев главных лесных пород, средняя высота): не более 9 лет; не менее 1700шт/га; не менее 0,7 м

Составил (арендатор):	Специалист л/х	<u>Акуленко Ж.А.</u>	<u>[Подпись]</u>	« <u>  </u> » _____	2022г.
Проверил	(должность) <u>Лесничий</u>	(Ф.И.О.) <u>Н.А. Фрайлива</u>	(подпись) <u>[Подпись]</u>	(дата) <u>«18» марта</u>	2022г.
Проверил	(должность) <u>Инж. по ЛВ</u>	(Ф.И.О.) <u>Гловошова В.В.</u>	(подпись) <u>[Подпись]</u>	(дата) <u>«21» марта</u>	2022г.
Учено с внесением следующих замечаний _____					

Главный лесничий

И.С. Саков Н.А.  
(Ф.И.О.)

[Подпись]  
(подпись)

«21» 03 2022г.  
(дата)