

**ПРОЕКТ
ЛЕСОВОССТАНОВЛЕНИЯ**
(создание лесных культур)
на весну 2022 г.

Лесничество Тихвинское Участковое лесничество Корбеническое

№ квартала 128 № выдела в.4 (6,7 га), в.5 (2,3 га)

Главная порода Ель

Вид культур сплошные

(сплошные, частичные, подпологовые, реконструкция)

Арендатор лесного участка ООО «ММ-Ефимовский», № 2-2010-01-1-3 от 03.02.10г.,
дек.№1-2021 от 08.12.2020 г.

(наименование, № дог. аренды, декларация, дата)

Площадь участка 9,4/9,0 га

План участка, масштаб 1:10 000

1. Категория лесокультурной площади: (вырубка сплошная 2021 г. состояние очистки проведена в соответствии с технологической картой разработки делянки, кол-во пней (валунов) на 1 га до 600 шт., гарь, редина, пустырь, прогалина и т.д. компак. недоруб-0.4 га. оставление деревьев подлежащих рубке-186 шт. Ос
2. Рельеф, почвы, механический состав, степень влажности равнинный. дренированные равнины с несколько ослабленным стоком. подзолистые
3. Напочвенный покров (важнейшие растения-индикаторы) (черника, майник, грушанка)
4. Тип леса (тип вырубки), тип лесорастительных условий в.4.5-ЧС В2
5. Наличие естественного возобновления (по породам), тыс.шт./га; размещение, средняя высота, м не имеется
6. Зараженность почвы вредителями, вид при предварительном осмотре участка присутствие признаков заселения на лесокультурной площади вредных организмов не обнаружено
7. Состав, возраст, полнота, класс бонитета реконструируемого насаждения не проектируется
8. Способ реконструкции: ширина и направление коридоров, кулис, площадь расчищенных коридоров от общей площади реконструируемого участка (в %) не проектируется
9. Сроки и виды подготовки площади, применяемые машины и орудия не проектируется
10. Способы и время обработки почвы (механизированная, ручная, сплошная, полосами, бороздами, площадками и т.д.), глубина обработки почвы, применяемые машины и орудия бесснежный период 2021 г., механизированная частичная обработка почвы бороздами трактором ТЛТ-100 с плугом ПЛ-1, глубина до 0.3 м.
11. Размещение и размеры площадок, полос, борозд на площади и их направление борозды шириной 0.8 м. через 3.5м-4.0м непрямолинейные с плавным искривлением
12. Метод и способ создания культур (посадка сеянцами, саженцами, посев рядовой, строчно-луночный, ручной, механизированный) посадка сеянцев под меч Колесова
13. Количество посадочных (посевных) мест на 1 га, тыс.шт. не менее 3.0
14. Размещение посадочных (посевных) мест, расстояние между рядами 3.5-4.0 м., в рядах 0.8 м
15. Схема смешения пород Е*Е*Е*Е*Е*
16. Потребность в посадочном (посевном) материале на 1 га не менее 3000 шт. тыс.шт. (кг) и на всю площадь по породам не менее 27 000 шт.
17. Характеристика посадочного (посевного) материала по породам: возраст сеянцев, саженцев класс качества семян, их происхождение, лесосеменной район стандарт. сеянцы ели с ОКС, возраст 3-4 года. D-у корневой шейки не менее 2х мм. Н- не менее 12 см.
18. Способ подготовки семян к посеву не проектируется
19. Виды и способы агротехнических уходов, их кратность: 2023 год- ручная оправка растений от завала травой и почвой- однократно; дополнение л/к- по необходимости; 2026 год-уничтожение травянистой и древесной растительности в рядах культур и междурядий;
20. Виды и способы лесоводственных уходов, их кратность: 2029 год-уничтожение или предупреждение появления древесной растительности в рядах культур- однократно
21. Противопожарные мероприятия, протяженность, ширина мин полос прерывистая опашка по периметру, неравномерно, шириной до 1.4 метра
22. Намечаемый год перевода культур в лесопокрытую площадь 2031 г.
23. Показатели оценки восстанавливаемых лесов для признания работ по лесовосстановлению завершенными (возраст, кол-во деревьев главных лесных пород, средняя высота) Максимальный срок 10 лет. кол-во деревьев не менее 2.0 т.шт./га. высота не менее 0,7 м

Составил (арендатор): инженер ПТО Лебедева А.А. ЛЛ « 21 » 10 2021г
 (должность) (Ф.И.О.) (подпись)

Проверил (уч. лесничий): Лукашов А.В. ЛЛ « 28 » 10 2021г
 (должность) (Ф.И.О.) (подпись)

Проверил (инженер по л/в): Скворцова В.Б. ЛЛ « 29 » 10 2021г
 (должность) (Ф.И.О.) (подпись)

Учено с внесением следующих замечаний _____

Главный лесничий: Захаров Н.Ю. ЛЛ « 29 » 10 2021г
 (Ф.И.О.) (подпись)

План участка

Лесничество (лесопарк)

Тихвинское

Участковое лесничество

Корбеннское

Урочище (примечания)

Номер(а) лесного квартала

128

Номер(а) лесопосадочного выдела

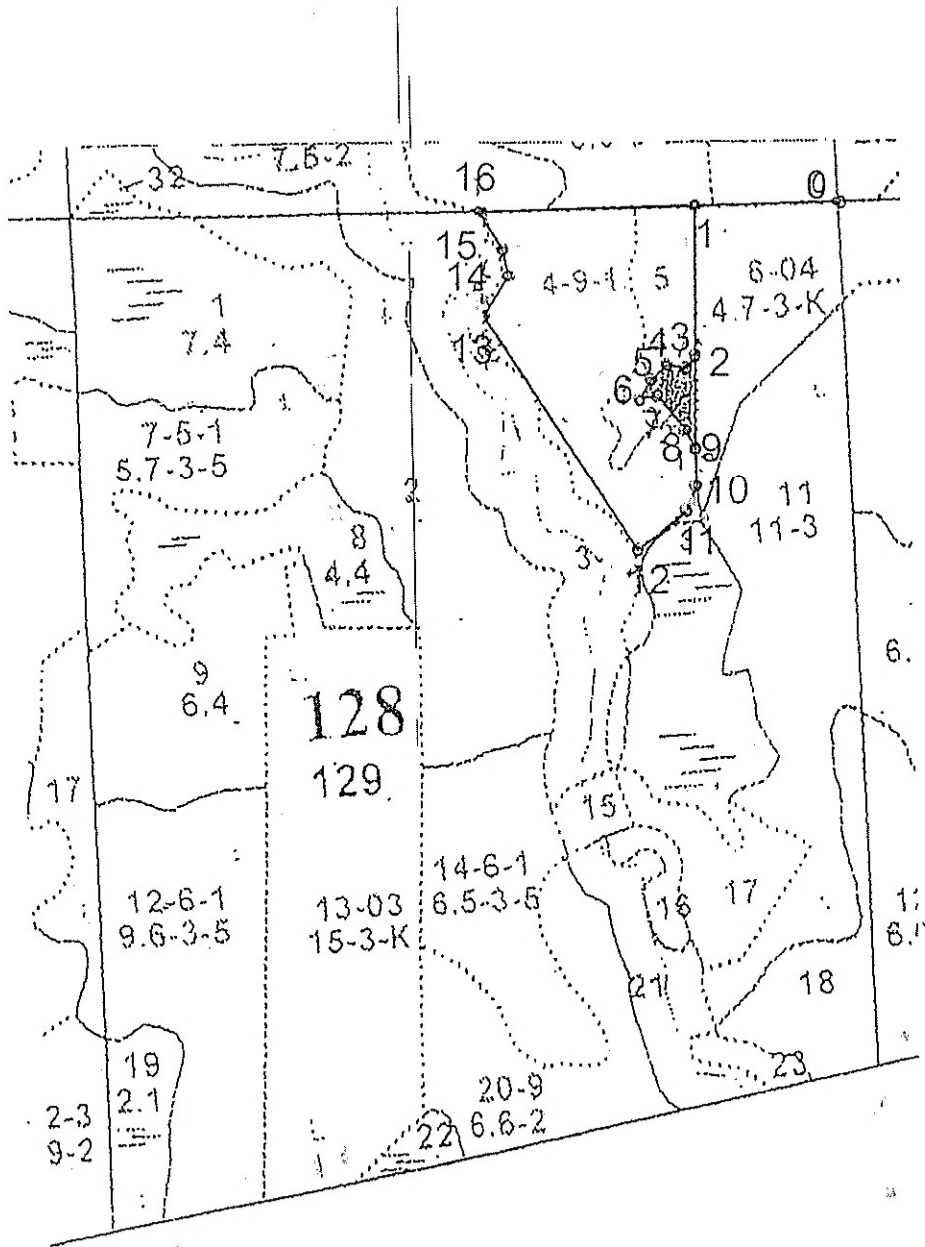
1, 5

Масштаб

1:10 000


Площадь
общая, га

9,0



Экспликация участка						
Номера точек	Геодезические координаты		Направление румбы (азимуты) линий, °		Длина линий, м	
	X	Y				
Привязка						
0-1	454337.324	3276251.151	262		186	
Объект						
Катег. земель	Площадь участка, га	Номера точек	Геодезические координаты		Направление румбы (азимуты) линий, °	Длина линий, м
			X	Y		
Экспл	9.0	1-2	454325.614	3276064.878	174	201
		2-3	454124.257	3276065.873	210	18
		3-4	454109.383	3276055.388	274	27
		4-5	454113.802	3276028.283	220	31
		5-6	454092.263	3276006.610	202	28
		6-7	454067.438	3275993.583	66	25
		7-8	454075.263	3276016.956	135	61
		8-9	454028.428	3276055.831	151	27
		9-10	454003.266	3276066.617	171	49
		10-11	453954.720	3276069.315	195	38
		11-12	453919.612	3276056.072	226	83
		12-13	453867.305	3275991.007	321	370
		13-14	454175.612	3275785.812	24	63
		14-15	454230.372	3275817.131	342	34
		15-16	454263.318	3275810.156	322	62
16-1	454315.611	3275777.416	82	286		

* - Геодезические координаты получены при помощи GARMIN 64st (указывается наименование и марка прибора, с помощью которого определены геодезические координаты) в системе координат МСК 47 зона 3 (указывается система координат, в которой представлены геодезические координаты, рекомендуем предоставлять геодезические координаты в местной системе МСК 47 с указанием зоны)

Исполнил: Инженер ПТО  Лебедева А.А.

КАРТОЧКА
ОБСЛЕДОВАНИЯ УЧАСТКА № 6/н / ГОД
ПРИ ВЫБОРЕ СПОСОБА И ТЕХНОЛОГИИ ЛЕСОВОССТАНОВЛЕНИЯ

1. Лесничество _____ Тихвинское
2. Участковое лесничество _____ Корбеническое
3. Дача, тех. участок _____ -
4. Номер квартала _____ 128
5. Номер выдела _____ 4,5
6. Площадь участка, с точностью до 0,1 га _____ 9,4/9,0
7. План участка (прилагается к Карточке)
8. Категория площади: лесовосстановления сплошная вырубка 2021г. компак. недоруб-0,4 га.
оставление деревьев подлежащих рубке-186 шт. Ос
вырубка, гарь, иная (год, месяц)
9. Исходный породный состав участка лесовосстановления, _____ в.4-4Б2Ос3Е, в.5-7ЕЗБ+Ос
до вырубки, гари, гибели
10. Условия для работы техники: _____ доступна
- 10.1. Количество пней, шт./га: всего до 600, ср. диаметр _____ 24
- 10.2. Захламленность, м³/га _____ отсутствует- менее 5 м³/га
отсутствует - менее 5 м³/га, слабая - 5 - 20 м³/га, средняя - 20 - 50 м³/га, сильная > 50 м³/га
- 10.3. Доступность для работы техники _____ доступна
11. Характеристика природно-климатических и лесорастительных условий лесного участка
- 11.1. Лесорастительная зона _____ Балтийско-Белозерский таежный район
- 11.2. Лесной район _____ таежный
- 11.3. Целевое назначение лесов _____ эксплуатационные леса
- 11.4. Рельеф _____ равнинный, дренированные равнины с несколько ослабленным стоком
- 11.5. Почва _____ подзолистые
тип, степень увлажнения, механический состав
- 11.6. Тип леса (тип вырубки, тип лесорастительных условий) _____ в.4,5-ЧС В2
- 11.7. Степень задернения почвы _____ травяной; средняя степень задернения
отсутствует - до 10%, слабая - 11 - 30%, средняя - 31 - 50%, сильная > 50%
12. Характеристика подроста главных (целевых) пород:
- 12.1. Средняя высота _____ м,
- 12.2. Средний возраст _____ лет,
- 12.3. Количество, всего _____ тыс.шт./га, в том числе по породам _____
- 12.4. Категория густоты _____
редкий, средний, густой
- 12.5. Распределение по площади _____
равномерное, неравномерное, групповое
- 12.6. Жизнеспособность подроста _____
жизнеспособный, нежизнеспособный
13. Характеристика возобновления мягколиственных пород:
- 13.1. Порода _____
- 13.2. Количество _____ шт./га
- 13.3. Средняя высота _____ м
14. Источники обсеменения _____ стена леса ()
порода, источник: одиночные (шт./га), куртины, полосы, стены леса
15. Характеристика санитарного состояния при предварительном осмотре участка присутствие признаков заселения на лесокультурной площади вредных организмов не обнаружено

заселенность вредными организмами, болезни леса

16. Предложения для разработки Проекта лесовосстановления:

16.1. Способ лесовосстановления искусственный (лесные культуры)
естественный, искусственный (лесные культуры), комбинированный

16.2. Главные (целевые) породы Ель

16.3. Срок лесовосстановления 2021-2031 г.
начало, окончание (месяц, год)

17. Необходимость проведения предварительных и сопутствующих мероприятий:

17.1. Очистка вырубki, гари не требуется

17.2. Санитарные не требуются

17.3. Противопожарные прерывистая опашка по периметру, неравномерно, шириной до 1,4 метра

17.4. Иные предложения подготовка почвы лесным плугом ПЛ-1, расстояние между центром борозд не менее 4,5 м - 5,5 м

Исполнитель(и): Инженер ПТО
Должность


подпись

Лебедева А.А. " " " " г.
Ф.И.О.

К Карточке
обследования участка
при выборе способа и технологии
лесовосстановления