

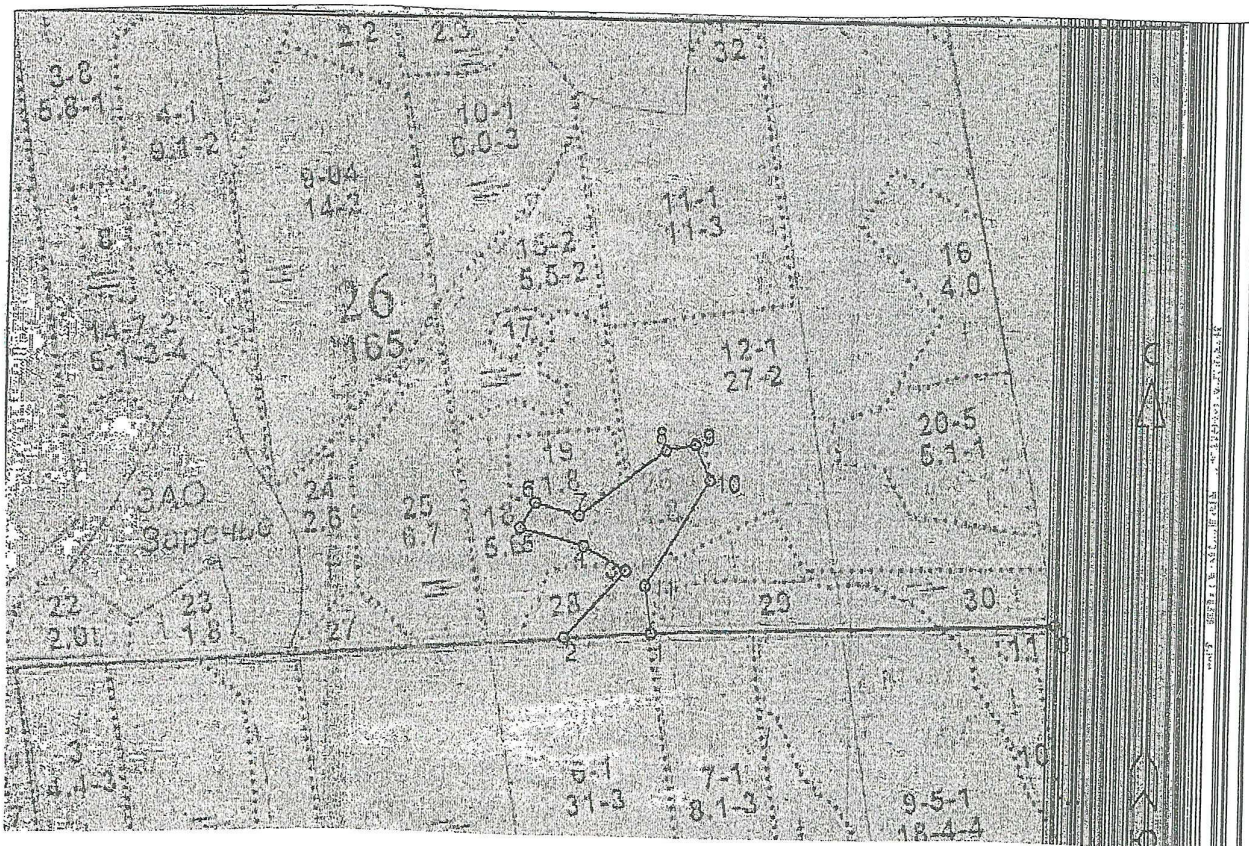
**ПРОЕКТ
ЛЕСОВОССТАНОВЛЕНИЯ
(создание лесных культур)
на весну, осень 2022 г.**

Главная порода Ель
 Вид культур сплошные
 Арендатор лесного участка ООО «Шанс», № 190/3-2008-12, декларация от 2020г.
 Площадь участка, 3,4 га

План участка

Лесничество (лесопарк) Волховское
 Участковое лесничество Зареченское
 Урочище (при наличии) _____
 Номер (а) лесного квартала 26
 Номер (а) лесотаксационного выдела 18,26
 Масштаб 1:10000

Площадь общая, га
3,4



Экспликация участка							
Номера точек	Геодезические координаты		Направление румбы (азимуты) линий, °		Длина линий, м		
	Геодезическая широта	Геодезическая долгота					
Привязка							
0	411461.674	2333842.114	0 - 1	ЮЗ 88°	620		
Объект							
Категория земель	Площадь участка, га	Номера точек	Геодезические координаты		Направление румбы (азимуты) линий, °	Длина линий, м	
			Геодезическая широта	Геодезическая долгота			
Вырубка 2021	3,4	1	411426.151	2333221.393	1 - 2	ЮЗ 86°	132
		2	411414.062	2333089.497	2 - 3	СВ 42°	138
		3	411518.802	2333179.702	3 - 4	СЗ 60°	74
		4	411554.431	2333114.583	4 - 5	СЗ 75°	101
		5	411578.462	2333016.132	5 - 6	СВ 31°	44
		6	411616.725	2333037.984	6 - 7	ЮВ 75°	70
		7	411600.134	2333106.126	7 - 8	СВ 52°	165
		8	411704.756	2333234.104	8 - 9	СВ 78°	46
		9	411715.351	2333278.968	9 - 10	ЮВ 23°	59
		10	411661.549	2333303.250	10 - 11	ЮЗ 31°	188
		11	411498.225	2333209.646	11 - 1	ЮВ 8°	73

* - Геодезические координаты получены при помощи GPS навигатора Garmin 64s в системе координат МСК – 47 Ленинградской области – зона 2

- Категория лесокультурной площади: вырубка 2021 г. состояние очистки: очистка от порубочных остатков проведена в соответствии с технологической картой разработки делянки, захламленность 14,0 м³/га-слабая, кол-во пней (валунов) на 1 га 470 шт., гарь _____ г.; редина, пустырь, прогалина и т.д. _____
- Рельеф, почвы, механический состав, степень влажности равнинный, модергумусные подзолистые суглинистые, иногда карбонатные, хорошо дренированные равнины; влажно-мулевые, перегнойно-торфянистые глееватые и суглинистые, плоские участки равнин с высоким уровнем грунтовых вод
- Напочвенный покров (важнейшие растения-индикаторы) травяной, средняя степень задернения 31-50%, кислица, вейник лесной, майник; таволга, дудник, сныть
- Тип леса (тип вырубки), тип лесорастительных условий КС(С2); ТТО(С3)
- Наличие естественного возобновления (по породам), тыс.шт./га; размещение, средняя высота, м: _____
- Зараженность почвы вредителями, вид в связи с отсутствием признаков заселения вредных организмов, обследование на лесн. участке не проводилось
- Состав, возраст, полнота, класс бонитета реконструируемого насаждения _____ не проектируется
- Способ реконструкции: ширина и направление коридоров, кулис, площадь расчищенных коридоров от общей площади реконструируемого участка (в %) не проектируется
- Сроки и виды подготовки площади, применяемые машины и орудия _____ с 01.05.2021 по 30.11.2021, частичная, ТДТ-55 в сцепке ПКЛ-70
- Способы и время обработки почвы (механизированная, ручная, сплошная, полосами, бороздами, площадками и т.д.), глубина обработки почвы, применяемые машины и орудия глубина обработки почвы 0,2 - 0,3 м, ТДТ-55 с плугом ПКЛ-70
- Размещение и размеры площадок, полос, борозд на площади и их направление _____ расстояние между бороздами 3,5-7,5 м, ширина борозды – 1,4 м
- Метод и способ создания культур (посадка сеянцами, саженцами, посев рядовой, строчно-луночный, ручной, механизированный) посадка под меч Колесова
- Количество посадочных (посевных) мест на 1 га, тыс.шт. 3,0
- Размещение посадочных (посевных) мест, расстояние между рядами 3,5 - 7,5 м, в рядах 0,5 - 0,9 м, в борозды и минерализованные полосы
- Схема смешения пород Е*Е*Е*Е*Е
- Потребность в посадочном (посевном) материале на 1 га 3,0 тыс.шт. (кг) и на всю площадь по породам Е – 10,2 тыс.шт.

17. Характеристика посадочного (посевного) материала по породам: возраст сеянцев, саженцев сеянцы ели, класс качества семян, их происхождение, лесосеменной район _____,

18. Способ подготовки семян к посеву _____,


19. Виды и способы агротехнических уходов, их кратность: ручная оправка растений от завала травой и почвой – однократно; уничтожение травянистой и древесной растительности в рядах культур – одно-двух кратно; дополнение лесных культур – однократно (в случае приживаемости менее 85,0% от проектируемой)

20. Виды и способы лесоводственных уходов, их кратность: уничтожение или предупреждение появления нежелательной растительности

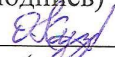
21. Противопожарные мероприятия, протяженность, ширина мин полос не требуется

22. Намечаемый год перевода культур в лесопокрытую площадь 2030 г


23. Показатели оценки восстанавливаемых лесов для признания работ по лесовосстановлению завершенными (возраст, количество деревьев главных лесных пород, средняя высота) 9 лет, 1,7 т.шт., 0,7

Составил: мастер леса Цветков А.А.  « 03 » 11.2021
(должность) (Ф.И.О.) (подпись) (дата)

Проверил (лесничий): Бырко В.Н.  « 03 » 11.2021
(Ф.И.О.) (подпись) (дата)

Проверил(инженер по л/в): Кузнецова О.В.  « 03 » 11.2021
(Ф.И.О.) (подпись) (дата)

Учено с внесением следующих замечаний п.17 паспорт на посадку ш-л после посадки л/к

Главный лесничий: Бырко И.В.  « 03 » 11.2021
(Ф.И.О.) (подпись)