

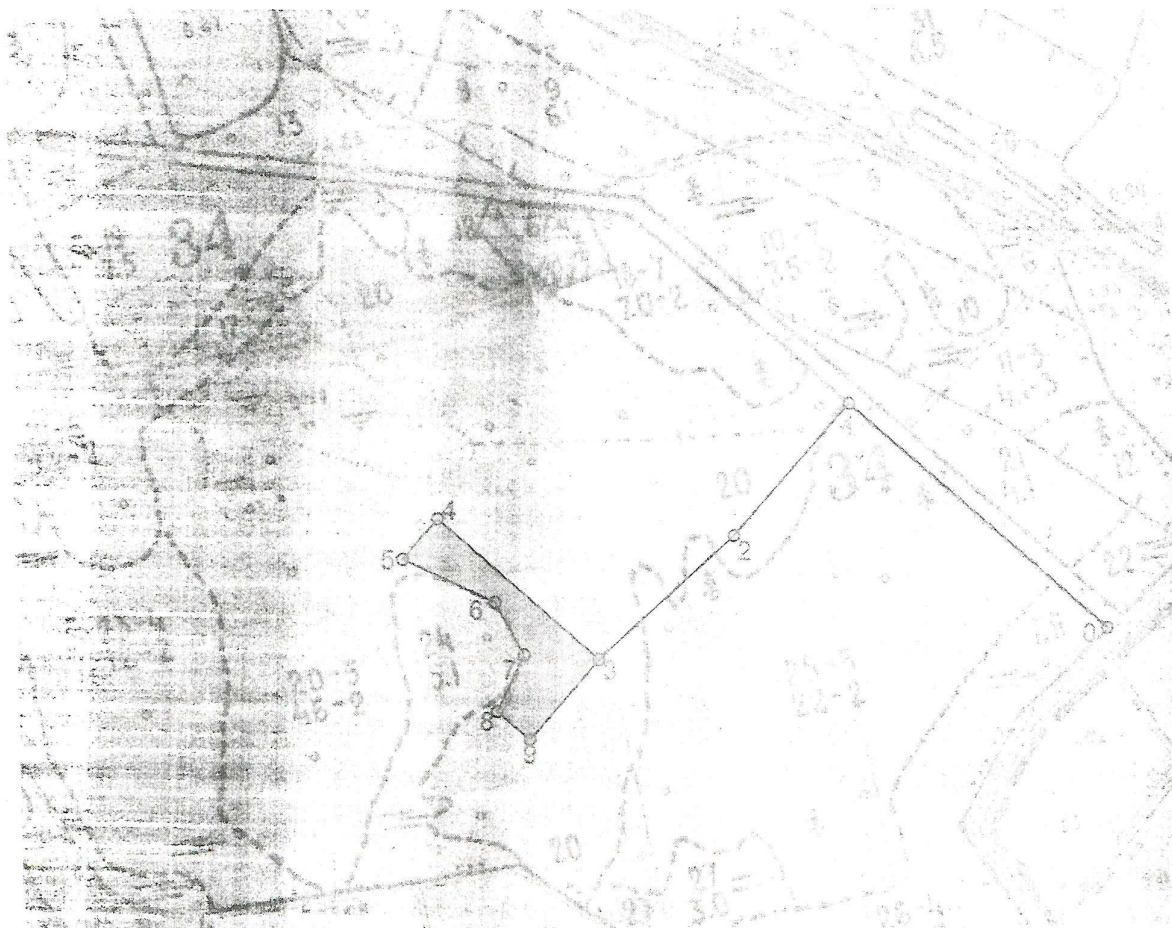
**ПРОЕКТ  
ЛЕСОВОССТАНОВЛЕНИЯ  
(создание лесных культур)  
на весну - осень 2022 г.**

Главная порода Ель  
 Вид культур сплошные  
 Арендатор лесного участка ООО «Шанс», № 6/3-2009-06, декларация от 2021 г.  
 Площадь участка, 2,3 га

План участка

Лесничество (лесопарк) Волховское  
 Участковое лесничество Волховское  
 Урочище (при наличии) \_\_\_\_\_  
 Номер (а) лесного квартала 134  
 Номер (а) лесотаксационного выдела 20  
 Масштаб 1:10000

Площадь общая, га
2,3



Экспликация участка							
Номера точек	Геодезические координаты		Направление румбы (азимуты) линий, °		Длина линий, м		
	Геодезическая широта	Геодезическая долгота					
Привязка							
0	444296.731	2359367.632	0 - 1	СЗ 50°	483		
1	444596.410	2358987.645	1 - 2	ЮЗ 40°	247		
2	444402.404	2358834.111	2 - 3	ЮЗ 47°	258		
Объект							
Категория земель	Площадь участка, га	Номера точек	Геодезические координаты		Направление румбы (азимуты) линий, °	Длина линий, м	
			Геодезическая широта	Геодезическая долгота			
Вырубка 2021	2,3	3	444220.787	2358650.183	3 - 4	СЗ 50°	300
		4	444407.082	2358414.213	4 - 5	ЮЗ 40°	75
		5	444348.209	2358367.589	5 - 6	ЮВ 66°	143
		6	444293.912	2358500.233	6 - 7	ЮВ 30°	84
		7	444222.395	2358544.470	7 - 8	ЮЗ 25°	88
		8	444141.536	2358509.546	8 - 9	ЮВ 50°	61
		9	444103.704	2358557.537	9 - 3	СВ 40°	149

\* - Геодезические координаты получены при помощи GPS навигатора Garmin 64s в системе координат МСК – 47 Ленинградской области – зона 2

1. Категория лесокультурной площади: вырубка 2021 г. состояние очистки: очистка от порубочных остатков проведена в соответствии с технологической картой разработки делянки, захламленность 14,0 м<sup>3</sup>/га-слабая, кол-во пней (валунов) на 1 га 510 шт., гарь \_\_\_\_\_ г.; редица, пустырь, прогалина и т.д.
2. Рельеф, почвы, механический состав, степень влажности равнинный, хорошо дренированные равнины, пологие склоны, модергумусные подзолистые, суглинистые, иногда карбонатные
3. Напочвенный покров (важнейшие растения-индикаторы) травяной, средняя степень задернения 31-50%, кислица, вейник лесной, майник
4. Тип леса (тип вырубки), тип лесорастительных условий КС(С2)
5. Наличие естественного возобновления (по породам), тыс.шт./га: размещение, средняя высота, м: \_\_\_\_\_
6. Зараженность почвы вредителями, вид в связи с отсутствием признаков заселения вредных организмов, обследование на лесн. участке не проводилось
7. Состав, возраст, полнота, класс бонитета реконструируемого насаждения \_\_\_\_\_ не проектируется
8. Способ реконструкции: ширина и направление коридоров, кулис, площадь расчищенных коридоров от общей площади реконструируемого участка (в %) не проектируется
9. Сроки и виды подготовки площади, применяемые машины и орудия \_\_\_\_\_ с 07.05.2022 по 30.09.2022, частичная. ТДТ-55 в сцепке ПКЛ-70
10. Способы и время обработки почвы (механизированная, ручная, сплошная, полосами, бороздами, площадками и т.д.), глубина обработки почвы, применяемые машины и орудия глубина обработки почвы 0,2 - 0,3 м, ТДТ-55 с плугом ПКЛ-70
11. Размещение и размеры площадок, полос, борозд на площади и их направление \_\_\_\_\_ расстояние между бороздами 3,5-7,5 м, ширина борозды – 1,4 м
12. Метод и способ создания культур (посадка сеянцами, саженцами, посев рядовой, строчно-луночный, ручной, механизированный) посадка под меч Колесова
13. Количество посадочных (посевных) мест на 1 га, тыс.шт. 3,0
14. Размещение посадочных (посевных) мест, расстояние между рядами 3,5 - 7,5 м, в рядах 0,5 - 0,9 м, в борозды
15. Схема смешения пород Е\*Е\*Е\*Е\*Е
16. Потребность в посадочном (посевном) материале на 1 га 3,0 тыс.шт. (кг) и на всю площадь по породам Е – 6,9 тыс.шт.

17. Характеристика посадочного (посевого) материала по породам: возраст сеянцев, саженцев  
сеянцы ели \_\_\_\_\_, класс качества семян, их происхождение, лесосеменной район \_\_\_\_\_

18. Способ подготовки семян к посеву \_\_\_\_\_

19. Виды и способы агротехнических уходов, их кратность: ручная оправка растений от завала травой и почвой – однократно; уничтожение травянистой и древесной растительности в рядах культур – одно-двух кратно; дополнение лесных культур – однократно ( в случае приживаемости менее 85,0% от проектируемой)

20. Виды и способы лесоводственных уходов, их кратность: уничтожение или предупреждение появления нежелательной растительности

21. Противопожарные мероприятия, протяженность, ширина мин полос не требуется

22. Намечаемый год перевода культур в лесопокрытую площадь 2030 г

23. Показатели оценки восстанавливаемых лесов для признания работ по лесовосстановлению завершёнными (возраст, количество деревьев главных лесных пород, средняя высота) 9 лет, 2,0 т.шт., 0,7

Составил: мастер леса Цветков А.А. « 17 » 03 2022г  
(должность) (Ф.И.О.) (подпись) (дата)

Проверил (лесничий): Попандопуло В.В. « 17 » 03.2022г  
(Ф.И.О.) (подпись) (дата)

Проверил(инженер по л/в): Кузнецова О.В. « 17 » 03.2022г  
(Ф.И.О.) (подпись) (дата)

Учтено с внесением следующих замечаний п. 17 паспорт на посад м-л в поле посадки  
Главный лесничий: Бырко И.В. « 17 » 03.2022г л/к  
(Ф.И.О.) (подпись)