

**ПРОЕКТ  
ЛЕСОВОССТАНОВЛЕНИЯ  
(создание лесных культур)  
на весну, осень 2022 г.**

Лесничество Волховское Участковое лесничество Кондежское

№ квартала 73 № выдела 29

Главная порода сосна

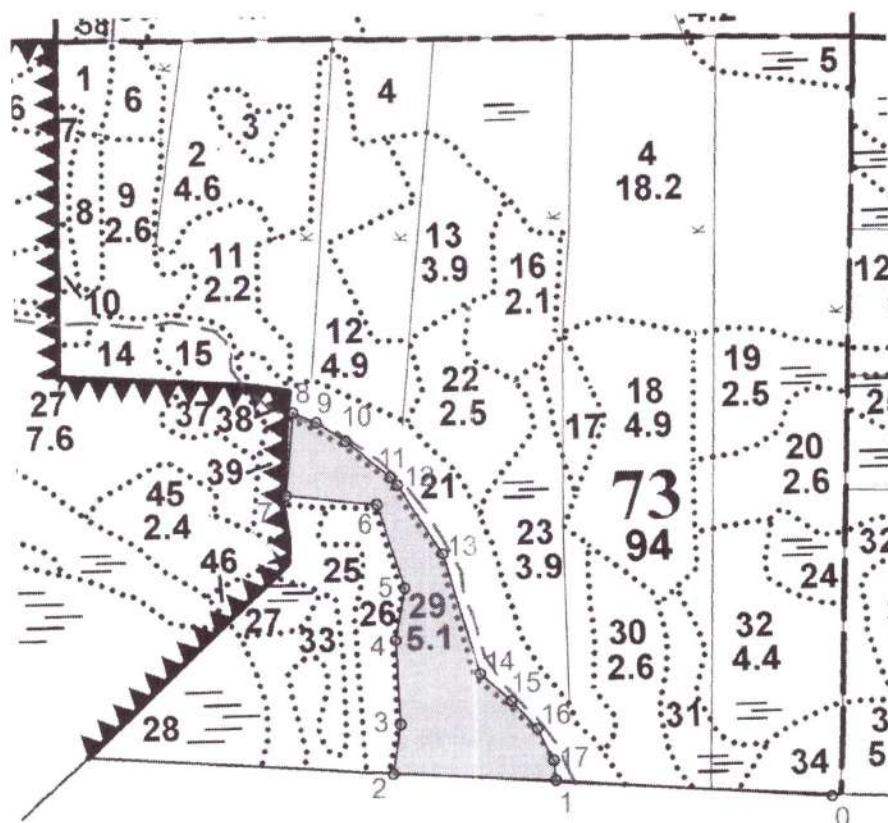
Вид культур сплошные  
(сплошные, частичные, подпологовые, реконструкция)

Арендатор лесного участка ООО «Интерлес Паша», №2-2008-12-146-3,  
(наименование, № дог. аренды, декларация, дата)

Площадь участка, 5,1 га

План участка, масштаб 1:10 000

Площадь общая, га
5.1



Экспликация участка							
Номера точек	Геодезические координаты		Направление румбы (азимуты) линий, °		Длина линий, м		
	Геодезическая широта	Геодезическая долгота					
Привязка							
0	473361.891	2384437.560	0-1	261.00	369		
Объект							
Категория земель	Площадь участка, га	Номера точек	Геодезические координаты		Направление румбы (азимуты) линий, °	Длина линий, м	
			Геодезическая широта	Геодезическая долгота			
Вырубка 2021 года	5.1	1	473370.870	2384067.553	1-2	260.00	218
		2	473372.254	2383848.908	2-3	356.00	68
		3	473439.864	2383856.522	3-4	345.00	113
		4	473552.556	2383847.451	4-5	358.00	72
		5	473623.819	2383858.011	5-6	330.00	119
		6	473735.975	2383817.994	6-7	263.00	122
		7	473743.146	2383695.859	7-8	353.00	112
		8	473854.853	2383734.332	8-9	100.00	34
		9	473842.988	2383734.332	9-10	110.00	46
		10	473819.684	2383774.090	10-1	116.00	76

- Категория лесокультурной площади: **вырубка 2021 г.**; состояние очистки: очистка от порубочных остатков проведена в соответствии с технологической картой разработки делянки, кол-во пней шт.: **510 шт./га**
- Рельеф: **равнинный**; почвы: **грубогумусные**; механический состав: **A1**; степень влажности: с **нормальным дренажем, влажные**.
- Напочвенный покров: **черника, вейник**.
- Тип леса: **сосняк черничный свежий**; тип лесорастительных условий: **A2**
- Наличие естественного возобновления (по породам), тыс.шт./га: **отсутствует**
- Зараженность почвы вредителями, вид: **в связи с отсутствием признаков заселения вредных организмов, обследование на лесном участке не проводилось**
- Состав, возраст, полнота, класс бонитета реконструируемого насаждения: **не проектируется**
- Способ реконструкции: ширина и направление коридоров, кулис, площадь расчищенных коридоров от общей площади реконструируемого участка (в %): **не проектируется**
- Сроки и виды подготовки площади, применяемые машины и орудия : **3 квартал 2021 года, частичная, ТДТ-55 в сцепке с ПКЛ-70**
- Способы и время обработки почвы: **механизованная, нарезка неглубоких (до 15 см) борозд, лето 2021 года**
- Размещение и размеры площадок, полос, борозд на площади и их направление: **борозды шириной 0.7 м через 5-6 м прямолинейные с севера на юг.**
- Метод и способ создания культур: **посадка сеянцами, ручной, под меч «Колесова»**
- Количество посадочных (посевных) мест на 1 га, тыс.шт.: **3,0 тыс. шт.**
- Размещение посадочных (посевных) мест, расстояние между рядами: **5 - 6 м, в рядах 0,5-0,6 м частично в пласт и дно борозды**
- Схема смешения пород: **C\*C\*C**
- Потребность в посадочном (посевном) материале на 1 га: **3,0 тыс.шт. и на всю площадь по породам: сосна 15,3 тыс.шт**
- Характеристика посадочного (посевного) материала: **сеянцы сосны; возраст: 2-3 года, стандартные сеянцы сосны обыкновенной с открытой корневой системой ( )**
- Способ подготовки семян к посеву: **отсутствует**
- Виды и способы агротехнических уходов, их кратность: **ручная оправка растений от завала травой и почвой, размыва и выдувания почвы, выжимания морозом - однократно; уничтожение травянистой и древесной растительности в рядах культур и междурядьях - двукратно; дополнение лесных культур лесных культур - однократно (в случае приживаемости менее 85,0% от проектируемой).**
- Виды и способы лесоводственных уходов, их кратность: **уничтожение или предупреждение**

появления нежелательной растительности-однократно

21. Противопожарные мероприятия, протяженность, ширина мин полос: **мин. полоса по периметру делянки**

22. Намечаемый год перевода культур в лесопокрытую площадь: **2031 год**

23. Показатели оценки восстанавливаемых лесов для признания работ по лесовосстановлению выполненными (возраст, количество деревьев главных лесных пород, средняя высота): **10 лет, не менее 2,0 г.шт./га, высота- 1,0 м, согласно приложения 3 к правилам лесовосстановления, утвержденных приказом МПР от 04.12.2020г.№1014**

Составил:

мастер леса Ситников С. А. Ситн «20» 01 2022 года  
(должность) (Ф.И.О.) (подпись)

Проверил:

лесничий Кондежского л-ва Малиновский С. А. Малин «20» 01 2022 года  
(должность) (Ф.И.О.) (подпись)  
инженер по л/в 1 категории Кузнецова О. В. Кузн «20» 01 2022 года  
(должность) (Ф.И.О.) (подпись)

Учено с внесением следующих замечаний п. 17 паспорт на посад м-л после посадки л/к

Главный лесничий : Бырко И. В. Бырк «20» 01 2022 года  
(Ф.И.О.) (подпись)