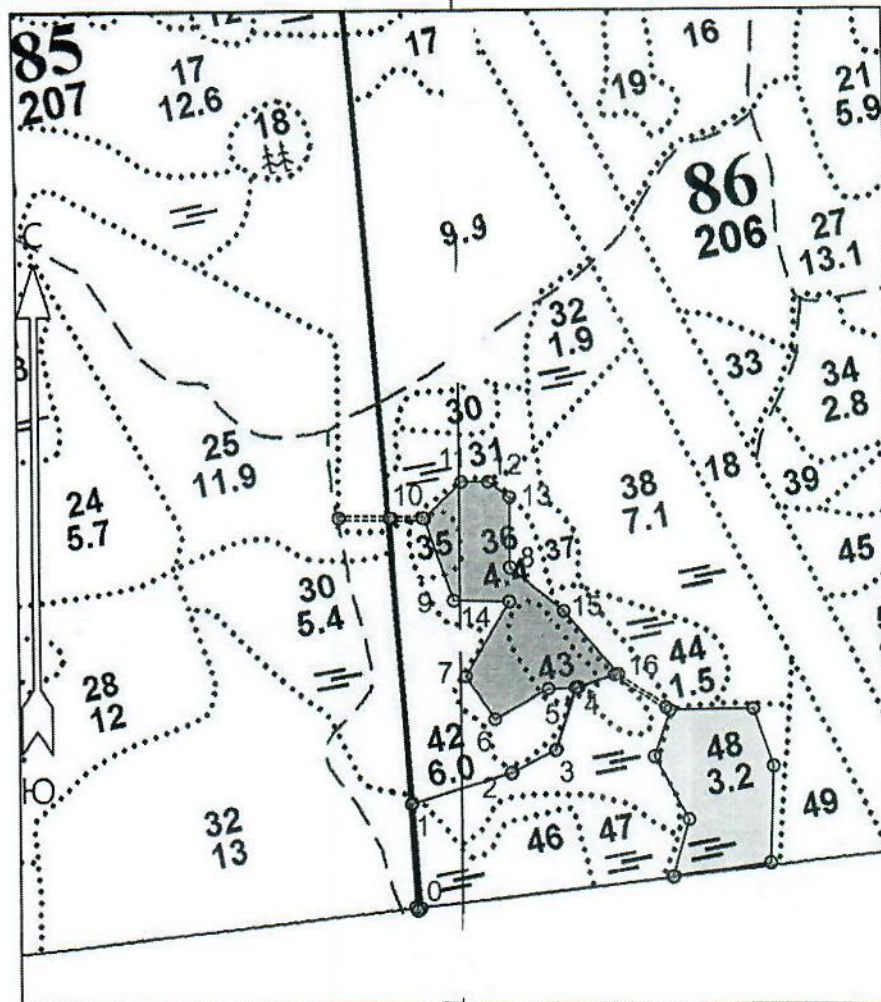


**ПРОЕКТ**  
**ЛЕСОВОССТАНОВЛЕНИЯ**  
**(создание лесных культур)**  
на весну, осень 2022 г.

Главная порода: ель обыкновенная  
Вид культур: сплошные  
(сплошные, подпологовые, реконструкция)  
Арендатор лесного участка ООО «Тимбер-Холдинг», д/а 2-2008-12-89-3, л/д 6-2020 от 09.07.2020  
Площадь участка 3,3 га (наименование, № дог.аренды, декларация, дата)  
в.35 0,3 га, в.36 2,1 га, в.42 0,1 га, в.43 0,8 га  
Лесничество План участка  
Участковое лесничество Лодейнопольское  
Номер лесного квартала Шапшинское  
Номер лесотаксационного выдела 86  
Масштаб 35,36,42,43  
1:10000



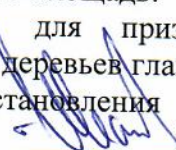
Площадь общая, га	Площадь эксплуатационная, га
3.3	3.3
Экспликация объекта	
Геодезические координаты*	

Порядковый номер характерной (поворотной) точки	X	Y
	Привязка	
0	502166.082	3264036.525
1	502306.988	3264028.585

2	502347.587	3264159.771
3	502377.807	3264218.607
Лесосека		
4	502460.729	3264245.235
5	502458.647	3264208.202
6	502417.333	3264137.172
7	502475.108	3264099.275
8	502575.884	3264157.028
9	502576.876	3264083.857
10	502686.510	3264045.576
11	502735.533	3264094.295
12	502735.669	3264129.379
13	502715.188	3264157.842
14	502622.103	3264158.203
15	502563.188	3264229.080
16	502479.123	3264300.289
Номера точек	Румбы линий	Длина линий
Привязка		
0 - 1	СЗ 3°	141
1 - 2	СВ 73°	137
2 - 3	СВ 63°	66
3 - 4	СВ 18°	87
Лесосека		
4 - 5	ЮЗ 87°	37
5 - 6	ЮЗ 60°	82
6 - 7	СЗ 33°	69
7 - 8	СВ 30°	116
8 - 9	СЗ 89°	73
9 - 10	СЗ 19°	116
10 - 11	СВ 45°	69
11 - 12	ЮВ 90°	35
12 - 13	ЮВ 54°	35
13 - 14	ЮВ 0°	93
14 - 15	ЮВ 50°	92
15 - 16	ЮВ 40°	110
16 - 4	ЮЗ 71°	55
Лесосека		
Номер лесосеки	Площадь лесосеки, га	
Основной полигон	3.3	

\* - Координаты получены при помощи GARMIN GPSMAP 64 st (указывается наименование и марка прибора, с помощью которого определены географические координаты). Географические координаты пересчитаны в геодезические координаты в системе координат МСК-47 Ленинградской области - зона 3.




1. Категория лесокультурной площади: (вырубка 2020 г.) состояние очистки: удовлетвор. кол-во пней на 1 га до 600 шт., гарь ----- г.; редины, пустырь, прогалины и т.д.
2. Рельеф, почвы, механический состав, степень влажности: равнинный с участками нормального и ослабленного стока, грубогумусная среднеподзолистая суглинистая свежая, торфяно-перегнойная мокрая
3. Напочвенный покров (важнейшие растения-индикаторы): кислица, кочедыжник, сныть, черника, режуха брусника, майник, грушанка, плаун, вейник лесной, иван-чай, земляника, хвощ, багульник, голубика, осоки
4. Тип леса (тип вырубки), тип лесорастительных условий: в.36,43 ельник черничный свежий ЧСВ2, тип вырубки кипрейные, в.35 ельник кисличный КСС2, тип вырубки вейниковые, в.42 ОСА5 сосняк осоково-сфагновый, тип вырубки осоково-сфагновые
5. Наличие естественного возобновления (по породам), тыс.шт./га; размещение, средняя высота: отсутствует
6. Зараженность почвы вредителями, вид: в связи с отсутствием признаков заселения вредных организмов обследование на участке не проводилось
7. Состав, возраст, полнота, класс бонитета реконструируемого насаждения: не планируется
8. Способ реконструкции: ширина и направление коридоров, кулис, площадь расчищенных коридоров от общей площади реконструируемого участка (в %): не планируется
9. Сроки и виды подготовки площади, применяемые машины и орудия: в начале октября 2021 года тракторами ТДТ-55 с плугами ПЛ-1-1
10. Способы и время обработки почвы (механизированная, ручная, сплошная, полосами, бороздами, площадками и т.д.), глубина обработки почвы, применяемые машины и орудия механизированная подготовка почвы бороздами на глубину до 30 см
11. Размещение и размеры площадок, полос, борозд на площади и их направление: борозды расположены равномерно по площади, по возможности, прямолинейные
12. Метод и способ создания культур (посадка сеянцами, саженцами, посев рядовой, строчно-луночный, ручной, механизированный): ручная посадка сеянцев ели обыкновенной под меч Колесова в два отвала в шахматном порядке
13. Количество посадочных мест на 1 га, тыс.шт.: 3,0
14. Размещение посадочных мест, расстояние между рядами: 4,5-5 м, в рядах 0,8-0,9 м
15. Схема смешения пород: Е-Е-Е
16. Потребность в посадочном материале на 1 га: 3,0 тыс. шт и на всю площадь по породам, тыс.шт.: ель обыкновенная 9,9
17. Характеристика посадочного материала по породам: возраст сеянцев, саженцев сеянцы ели обыкновенной 3-4 летние с ОКС из питомника Лодейнопольского лесничества, 2-ой лесосеменной район
18. Способ подготовки семян к посеву: не проводится
19. Виды и способы агротехнических уходов, их кратность: на 1,2,3 годы однократно
20. Виды и способы лесоводственных уходов, их кратность: по мере необходимости
21. Противопожарные мероприятия, протяженность, ширина минерализованных полос: лесокультурная площадь окаймлена минполосой по периметру частично
22. Намечаемый год перевода культур в лесопокрытую площадь: 2030 г.
23. Показатели оценки восстанавливаемых лесов для признания работ по лесовосстановлению выполненными (возраст, количество деревьев главных лесных пород, средняя высота): согласно Приложения 3 Правил лесовосстановления Составил (арендатор): инженер по л/в Иванов В.В.  «05.10.21»

Проверил (лесничий): Кренделев В.А.

 «05.10.21»

Проверил (инженер по л/в): Степанович А.А.  
Учено с внесением следующих замечаний

 «28.10.2021»

Главный лесничий: Леонтьев В.Н.

 «28» 10. 2021г.

