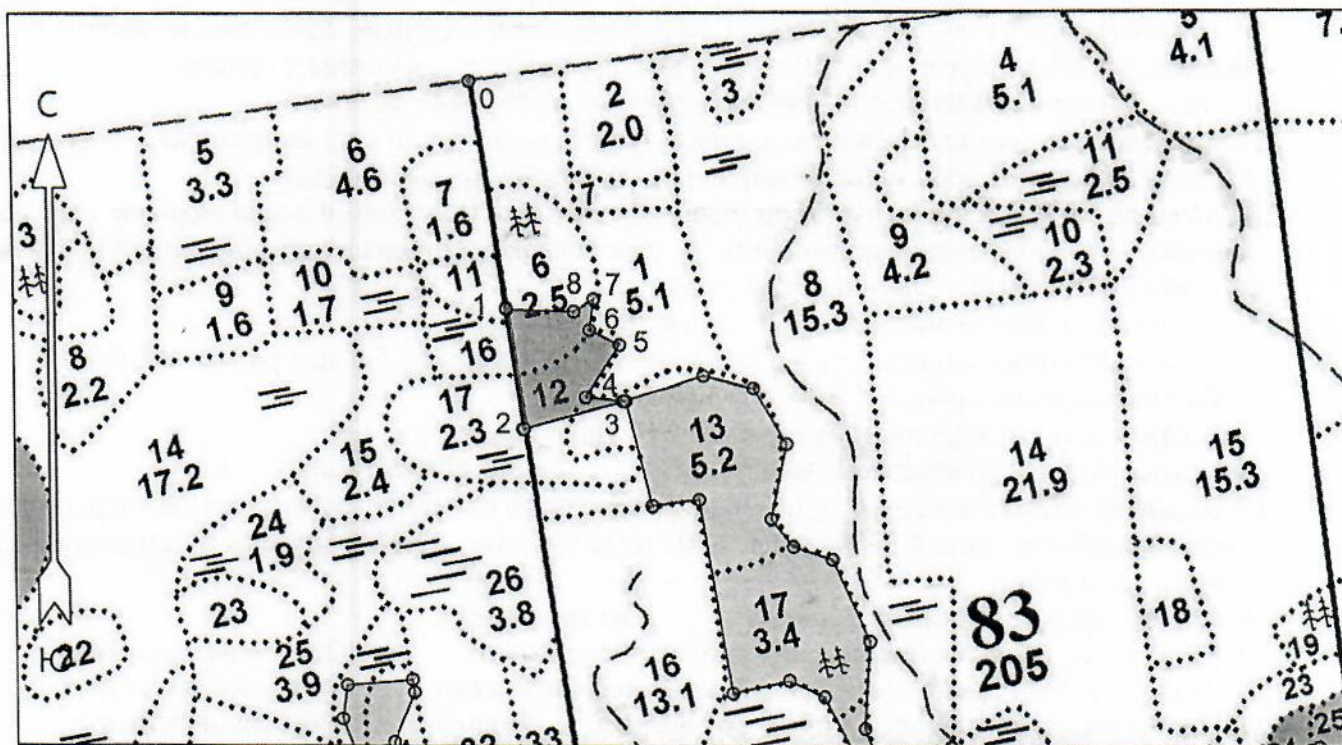


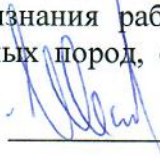



**ПРОЕКТ
ЛЕСОВОССТАНОВЛЕНИЯ
(создание лесных культур)
на весну, осень 2022 г.**

Главная порода: ель обыкновенная
 Вид культур: сплошные
 (сплошные, подпологовые, реконструкция)
 Арендатор лесного участка ООО «Тимбер-Холдинг», д/а 2-2008-12-89-3, л/д 3-2021 от 17.06. 2021
 (наименование, № дог.аренды, декларация, дата)
 Площадь участка 1.7 га в.6 0.7 га, в.12 0.9 га, в.13 0.1 га
 План участка
 Лесничество Лодейнопольское
 Участковое лесничество Шапшинское
 Номер лесного квартала 83
 Номер лесотаксационного выдела 6,12,13
 Масштаб 1:10000



Площадь общая, га	Площадь эксплуатационная, га		2	503217.138	3260765.473	2-3	СВ 74°	138
1.7	1.7		3	503254.965	3260898.107	3-4	СЗ 84°	51
Экспликация объекта								
Порядковый номер характерной (поворотной) точки	Геодезические координаты*		4	503260.352	3260847.277	4-5	СВ 33°	84
	X	Y	5	503331.031	3260892.868	5-6	СЗ 63°	44
Привязка			6	503350.509	3260853.552	6-7	СВ 8°	41
0	503678.792	3260698.844	7	503391.152	3260859.245	7-8	ЮЗ 59°	31
Лесосека			8	503375.092	3260832.651	8-1	СЗ 88°	89
1	503379.772	3260743.170	Номера точек Румбы линий Длина линий			Лесосека		
			Привязка			Номер лесосеки 1		Площадь лесосеки.
			Лесосека			Основной полигон 1.7		
			0-1	ЮВ 8°	302			
			1-2	ЮВ 8°	164			

* - Координаты получены при помощи GARMIN GPSMAP 64st(указывается наименование и марка прибор; помощью которого определены географические координаты). Географические координаты пересчитаны в геодезические координаты в системе координат МСК-47 Ленинградской области - зона 3.

1. Категория лесокультурной площади: (вырубка 2021 г.) состояние очистки: удовлетвор. кол-во пней (валунов) на 1 га до 600 шт., гарь ----- г.; редина, пустырь, прогалина и т.д.
 2. Рельеф, почвы, механический состав, степень влажности: равнинный с участками нормального и ослабленного стока, грубогумусная среднеподзолистая суглинистая свежая
 3. Напочвенный покров (важнейшие растения-индикаторы): кислица, кочедыжник, сныть, черника, реже брусника, майник, грушанка, плаун, вейник лесной, иван-чай, земляника
 4. Тип леса (тип вырубки), тип лесорастительных условий: в.6,13 ельник черничный свежий - ЧСВ2, тип вырубки кипрейные, в.12 ельник кисличный КСС2 тип вырубки вейниковые
 5. Наличие естественного возобновления, тыс.шт./га; размещение, средняя высота:
отсутствует
 6. Зараженность почвы вредителями, вид: в связи с отсутствием признаков заселения вредных организмов обследование на участке не проводилось
 7. Состав, возраст, полнота, класс бонитета реконструируемого насаждения:
не планируется
 8. Способ реконструкции: ширина и направление коридоров, кулис, площадь расчищенных коридоров от общей площади реконструируемого участка (в %):
не планируется
 9. Сроки и виды подготовки площади, применяемые машины и орудия:
в начале октября 2021 года тракторами ТДТ-55 с плугами ПЛ-1-1
 10. Способы и время обработки почвы (механизированная, ручная, сплошная, полосами, бороздами, площадками и т.д.), глубина обработки почвы, применяемые машины и орудия
механизированная подготовка почвы бороздами на глубину до 30 см
 11. Размещение и размеры площадок, полос, борозд на площади и их направление: борозды расположены равномерно по площади, по возможности, прямолинейные
 12. Метод и способ создания культур (посадка сеянцами, саженцами, посев рядовой, строчно-луночный, ручной, механизированный): ручная посадка сеянцев ели обыкновенной под меч Колесова в два отвала в шахматном порядке
 13. Количество посадочных мест на 1 га, тыс.шт.: 3,0
 14. Размещение посадочных мест, расстояние между рядами: 4,5-5 м, в рядах 0,8-0,9 м
 15. Схема смещения пород: Е-Е-Е
 16. Потребность в посадочном материале на 1 га: 3.0 тыс. шт
и на всю площадь по породам, тыс.шт: ель обыкновенная 5.1
 17. Характеристика посадочного (посевного) материала по породам: возраст сеянцев, саженцев сеянцы ели обыкновенной 3-4 летние с ОКС из питомника Лодейнопольского лесничества, 2-ой лесосеменной район
 18. Способ подготовки семян к посеву: не проводится
 19. Виды и способы агротехнических уходов, их кратность: на 1, 2, 3 годы однократно
 20. Виды и способы лесоводственных уходов, их кратность: по мере необходимости
 21. Противопожарные мероприятия, протяженность, ширина минерализованных полос: лесокультурная площадь окаймлена минполосой по периметру частично
 22. Намечаемый год перевода культур в лесопокрытую площадь: 2030 г.
 23. Показатели оценки восстанавливаемых лесов для признания работ по лесовосстановлению выполненными (возраст, количество деревьев главных лесных пород, средняя высота) согласно Приложения 3 Правил лесовосстановления
- Составил (арендатор): инженер по л/в Иванов В.В.  « 05.10.21 »
- Проверил (лесничий): Кренделев В.А.  « 05 » 10. 21
- Проверил (инженер по л/в): Степанович А.А.  « 13.10.2021 »
- Учтено с внесением следующих замечаний _____
- Главный лесничий: Леонтьев В.Н.  « 13 » 10. 2021 »