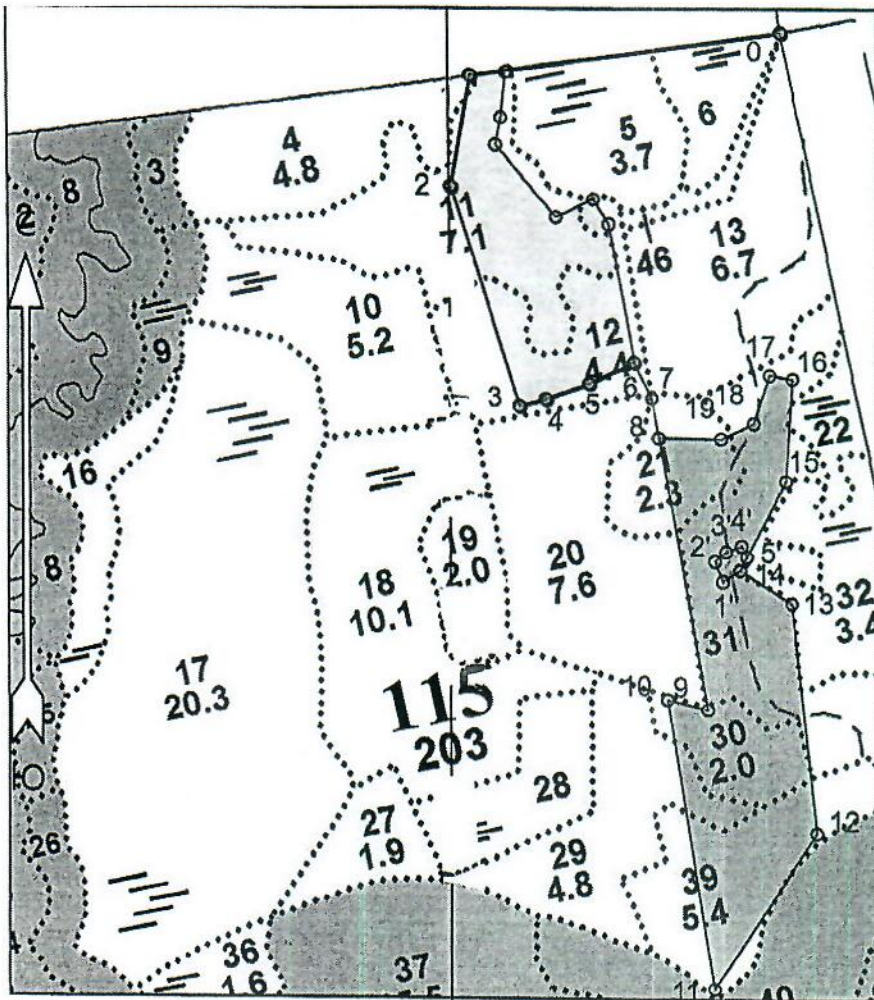


ПРОЕКТ
ЛЕСОВОССТАНОВЛЕНИЯ
(создание лесных культур)
на весну, осень 2022 г.

Главная порода: ель обыкновенная
Вид культур: сплошные
(сплошные, подпологовые, реконструкция)
Арендатор лесного участка ООО «Тимбер-Холдинг», д/а 2-2008-12-89-3, л/д 9-2020 от 01.09. 2020
(наименование, № дог.аренды, декларация, дата)
Площадь участка 9.5 га в.21 0.8 га, в.29 0.4 га, в.30 1.8 га, в.31 4.1 га, в.39 2.4 га
План участка
Лесничество Лодейнопольское
Участковое лесничество Шапшинское
Номер лесного квартала 115
Номер лесотаксационного выдела 21,29,30,31,39
Масштаб 1:10000



Номера точек	Румбы линий	Длина линий
Привязка		
0 - 1	ЮЗ 82°	415
1 - 2	ЮЗ 10°	152
2 - 3	ЮВ 17°	306
3 - 4	СВ 75°	36
4 - 5	СВ 69°	61
5 - 6	СВ 64°	66
6 - 7	ЮВ 26°	55
7 - 8	ЮВ 10°	55
Лесосека		
8 - 9	ЮВ 10°	367
9 - 10	СЗ 76°	55
10 - 11	ЮВ 9°	389
11 - 12	СВ 33°	249
12 - 13	СЗ 6°	306
13 - 14	СЗ 58°	81
14 - 15	СВ 27°	134
15 - 16	СВ 4°	138
16 - 17	СЗ 80°	31
17 - 18	ЮЗ 18°	69
18 - 19	ЮЗ 64°	48
19 - 8	СЗ 89°	83

Экспликация объекта		
Порядковый номер характерной (поворотной) точки	Геодезические координаты*	
	X	Y
14	501214.125	3267288.171
1'	501199.299	3267265.535
2'	501226.348	3267254.985
3'	501238.641	3267269.522
4'	501246.630	3267290.080
5'	501232.270	3267297.181

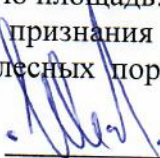



Номера точек	Румбы линий	Длина линий
14 - 1'	ЮЗ 57°	27
1' - 2'	СЗ 21°	29
2' - 3'	СВ 50°	19
3' - 4'	СВ 69°	22
4' - 5'	ЮВ 26°	16
5' - 14	ЮЗ 26°	20

Лесосека	
Номер лесосеки	Площадь лесосеки, га
Основной полигон	9.6
Полигон 2	0.1

Площадь общая, га		Площадь эксплуатационная, га	
9.6		9.5	
Экспликация объекта			
Порядковый номер характерной (поворотной) точки	Геодезические координаты*		
	X	Y	
Привязка			
0	501934.868	3267341.931	
1	501875.121	3266930.194	
2	501725.171	3266904.428	
3	501432.694	3266995.492	
4	501442.182	3267030.315	
5	501464.330	3267087.313	

6	501493.568	3267146.656
7	501444.203	3267171.064
Лесосека		
8	501390.035	3267180.895
9	501028.585	3267246.508
10	501041.650	3267192.930
11	500657.379	3267255.774
12	500867.044	3267390.784
13	501171.490	3267357.256
14	501214.125	3267288.171
15	501333.918	3267348.604
16	501471.753	3267357.600
17	501476.995	3267326.964
18	501411.211	3267305.897
19	501389.945	3267262.738

* - Координаты получены при помощи GARMIN GPSMAP 64 st (указывается наименование и марка прибора, с помощью которого определены географические координаты). Географические координаты пересчитаны в геодезические координаты в системе координат МСК-47 Ленинградской области - зона 3.

1. Категория лесокультурной площади: (вырубка 2020 г.) состояние очистки: удовлетвор. кол-во пней на 1 га до 600 шт., гарь ----г.; редина, пустырь, прогалин и т.д. _____
 2. Рельеф, почвы, механический состав, степень влажности: равнинный с участками нормального и ослабленного дренажа, модергумусная подзолистая суглинистая свежая, торфянисто-грубогумусная влажная
 3. Напочвенный покров (важнейшие растения-индикаторы): кислица, кочедыжник, сныть, черника, реже брусника, майник, грушанка, плаун, вейник лесной, иван-чай, земляника
 4. Тип леса (тип вырубки), тип лесорастительных условий: в.29,39 ельник черничный свежий ЧСВ2, тип вырубки кипрейные, в.31 ельник кисличный КСС2, тип вырубки вейниковые, в.21,30 ЧВА3 сосняк черничный влажный, тип вырубки долгомошно-вейниковые
 5. Наличие естественного возобновления (по породам), тыс.шт./га; размещение, средняя высота: отсутствует
 6. Зараженность почвы вредителями, вид: в связи с отсутствием признаков заселения вредных организмов обследование на участке не проводилось
 7. Состав, возраст, полнота, класс бонитета реконструируемого насаждения:
не планируется
 8. Способ реконструкции: ширина и направление коридоров, кулис, площадь расчищенных коридоров от общей площади реконструируемого участка (в %):
не планируется
 9. Сроки и виды подготовки площади, применяемые машины и орудия:
в начале сентября 2021 года тракторами ТДТ-55 с плугами ПЛ-1-1
 10. Способы и время обработки почвы (механизированная, ручная, сплошная, полосами, бороздами, площадками и т.д.), глубина обработки почвы, применяемые машины и орудия
механизированная подготовка почвы бороздами на глубину до 30 см
 11. Размещение и размеры площадок, полос, борозд на площади и их направление: борозды расположены равномерно по площади, по возможности, прямолинейные
 12. Метод и способ создания культур (посадка сеянцами, саженцами, посев рядовой, строчно-луночный, ручной, механизированный): ручная посадка сеянцев ели обыкновенной под меч Колесова в два отвала в шахматном порядке
 13. Количество посадочных мест на 1 га, тыс.шт.: 3,0
 14. Размещение посадочных мест, расстояние между рядами: 4,5-5 м, в рядах 0,8-0,9 м
 15. Схема смешения пород: Е-Е-Е
 16. Потребность в посадочном материале на 1 га: 3,0 тыс. шт
и на всю площадь по породам, тыс.шт: ель обыкновенная 28,5
 17. Характеристика посадочного материала по породам, возраст сеянцев, саженцев: сеянцы ели обыкновенной 3-4 летние с ОКС из питомника Лодейнопольского лесничества, 2-ой лесосеменной район
 18. Способ подготовки семян к посеву: не проводится
 19. Виды и способы агротехнических уходов, их кратность: на 1,2,3 годы однократно
 20. Виды и способы лесоводственных уходов, их кратность: по мере необходимости
 21. Противопожарные мероприятия, протяженность, ширина минерализованных полос: лесокультурная площадь окаймлена минполосой по периметру частично
 22. Намечаемый год перевода культур в лесопокрытую площадь: 2030 г.
 23. Показатели оценки восстанавливаемых лесов для признания работ по лесовосстановлению выполненными (возраст, количество деревьев главных лесных пород, средняя высота): согласно Приложения 3 Правил лесовосстановления
- Составил (арендатор): инженер по л/в Иванов В.В.  «01.09.21»
- Проверил (лесничий): Кренделев В.А.  «01.09.21»
- Проверил (инженер по л/в): Степанович А.А.
(Ф.И.О.)  «17.09.2021»
- Учтено с внесением следующих замечаний — _____
- Главный лесничий: Леонтьев В.Н.  «17» 09. 2021г.

