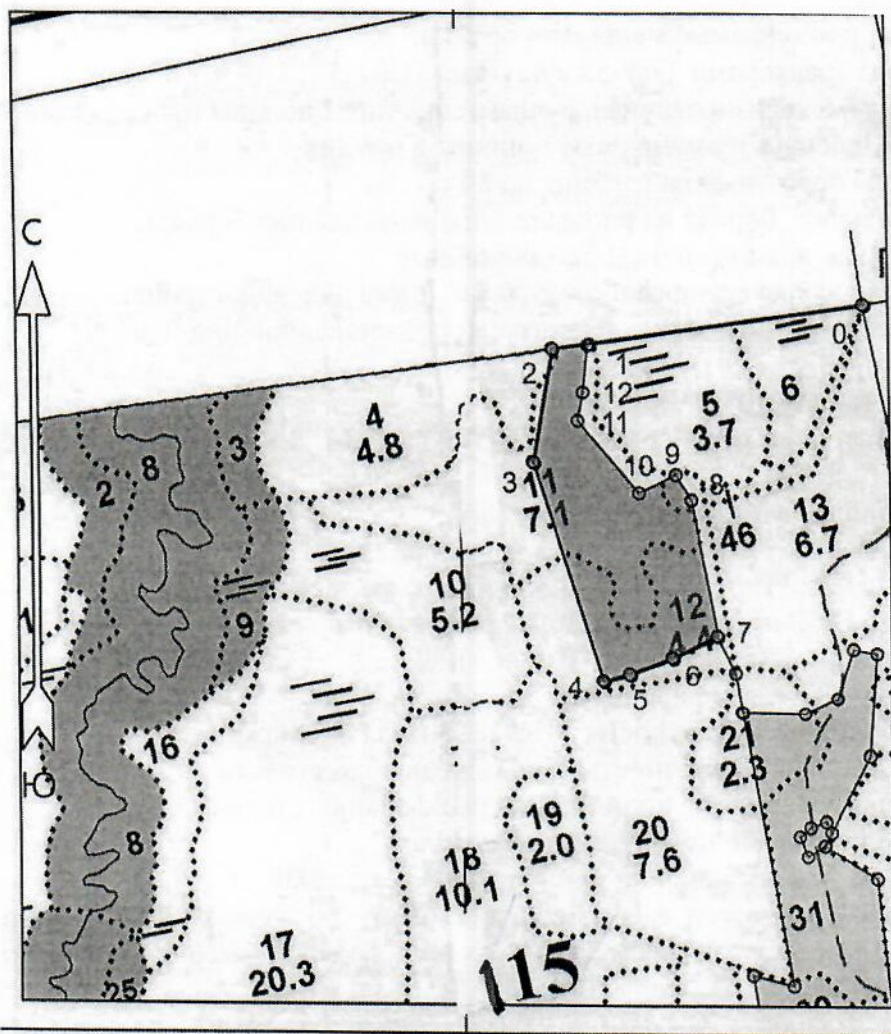


**ПРОЕКТ
ЛЕСОВОССТАНОВЛЕНИЯ
(создание лесных культур)
на весну, осень 2022 г.**

Главная порода: ель обыкновенная
 Вид культур: сплошные
 (сплошные, подпологовые, реконструкция)
 Арендатор лесного участка ООО «Тимбер-Холдинг», д/а 2-2008-12-89-3, л/д 9-2020 от 01.09. 2020
 (наименование, № дог.аренды, декларация, дата)

Площадь участка 5.5 га в.11 3.3 га, в.12 2.2 га
 План участка

Лесничество Лодейнопольское
 Участковое лесничество Шапшинское
 Номер лесного квартала 115
 Номер лесотаксационного выдела 11,12
 Масштаб 1:10000







Привязка		
0	501934.868	3267341.931
Лесосека		
1	501882.173	3266978.810
2	501875.121	3266930.194
3	501725.171	3266904.428
4	501432.694	3266995.492
5	501442.182	3267030.315
6	501464.330	3267087.313
7	501494.084	3267146.398
8	501677.959	3267111.365
9	501711.324	3267091.069
10	501686.960	3267041.619
11	501782.359	3266962.094
12	501819.729	3266969.190

Номера точек	Румбы линий	Длина линий
Привязка		
0 - 1	ЮЗ 82°	366
Лесосека		
1 - 2	ЮЗ 82°	49
2 - 3	ЮЗ 10°	152
3 - 4	ЮВ 17°	306
4 - 5	СВ 75°	36
5 - 6	СВ 69°	61
6 - 7	СВ 64°	66
7 - 8	СЗ 11°	187
8 - 9	СЗ 31°	39
9 - 10	ЮЗ 64°	55
10 - 11	СЗ 40°	124
11 - 12	СВ 11°	38
12 - 1	СВ 6°	62

Лесосека	
Номер лесосеки	Площадь лесосеки, га
Основной полигон	5.5

Площадь общая, га	Площадь эксплуатационная, га	Порядковый номер характерной (поворотной) точки	Геодезические координаты*	
5.5	5.5		X	Y
Экспликация объекта				

* - Координаты получены при помощи GARMIN GPSMAP 64 st (указывается наименование и марка прибора, с помощью которого определены географические координаты). Географические координаты пересчитаны в геодезические координаты в системе координат МСК-47 Ленинградской области - зона 3.

1. Категория лесокультурной площади: (вырубка 2020 г.) состояние очистки: удовлетвор. кол-во пней (валунов) на 1 га до 600 шт., гарь ----- г.; редины, пустырь, прогалины и т.д.
 2. Рельеф, почвы, механический состав, степень влажности: равнинный с участками нормального и ослабленного стока, грубогумусная среднеподзолистая суглинистая свежая
 3. Напочвенный покров (важнейшие растения-индикаторы): кислица, кочедыжник, сныть, черника, режуха брусника, майник, грушанка, плаун, вейник лесной, иван-чай, земляника
 4. Тип леса (тип вырубки), тип лесорастительных условий: в.11 ельник черничный свежий - ЧСВ2, тип вырубки кипрейные, в.12 ельник кисличный - КСС2, тип вырубки вейниковые
 5. Наличие естественного возобновления (по породам), тыс.шт./га; размещение, средняя высота, отсутствует
 6. Зараженность почвы вредителями, вид: в связи с отсутствием признаков заселения вредных организмов обследование на участке не проводилось
 7. Состав, возраст, полнота, класс бонитета реконструируемого насаждения:
не планируется
 8. Способ реконструкции: ширина и направление коридоров, кулис, площадь расчищенных коридоров от общей площади реконструируемого участка (в %):
не планируется
 9. Сроки и виды подготовки площади, применяемые машины и орудия:
в начале сентября 2021 года тракторами ТДТ-55 с плугами ПЛ-1-1
 10. Способы и время обработки почвы (механизированная, ручная, сплошная, полосами, бороздами, площадками и т.д.), глубина обработки почвы, применяемые машины и орудия
механизированная подготовка почвы бороздами на глубину до 30 см
 11. Размещение и размеры площадок, полос, борозд на площади и их направление: борозды расположены равномерно по площади, по возможности, прямолинейные
 12. Метод и способ создания культур (посадка сеянцами, саженцами, посев рядовой, строчно-луночный, ручной, механизированный): ручная посадка сеянцев ели обыкновенной под меч Колесова в два отвала в шахматном порядке
 13. Количество посадочных мест на 1 га, тыс.шт: 3,0
 14. Размещение посадочных мест, расстояние между рядами: 4,5-5 м, в рядах 0,8-0,9 м
 15. Схема смешения пород: Е-Е-Е
 16. Потребность в посадочном материале на 1 га: 3.0 тыс. шт
и на всю площадь по породам, тыс.шт: ель обыкновенная 16.5
 17. Характеристика посадочного (посевого) материала по породам: возраст сеянцев, саженцев сеянцы ели обыкновенной 3-4 летние с ОКС из питомника Лодейнопольского лесничества, 2-ой лесосеменной район
 18. Способ подготовки семян к посеву: не проводится
 19. Виды и способы агротехнических уходов, их кратность: на 1,2,3 годы однократно
 20. Виды и способы лесоводственных уходов, их кратность: по мере необходимости
 21. Противопожарные мероприятия, протяженность, ширина минерализованных полос: лесокультурная площадь окаймлена минполосой по периметру частично
 22. Намечаемый год перевода культур в лесопокрываемую площадь: 2030 г.
 23. Показатели оценки восстанавливаемых лесов для признания работ по лесовосстановлению выполненными (возраст, количество деревьев главных лесных пород, средняя высота): согласно Приложения 3 Правил лесовосстановления
- Составил (арендатор): инженер по л/в Иванов В.В.  «01.09.21»
- Проверил (лесничий): Кренделев В.А.  «01.09.21»
- Проверил (инженер по л/в): Степанович А.А.
(Ф.И.О.)  «17.09.2021»
- Учено с внесением следующих замечаний _____
- Главный лесничий: Леонтьев В.Н.  «17» 09.2021»