

**ПРОЕКТ
ЛЕСОВОССТАНОВЛЕНИЯ
(создание лесных культур)
на весну, осень 2022г.**

Главная порода Ель европейская
Вид культур сплошные

(сплошные, подпологовые, реконструкция)

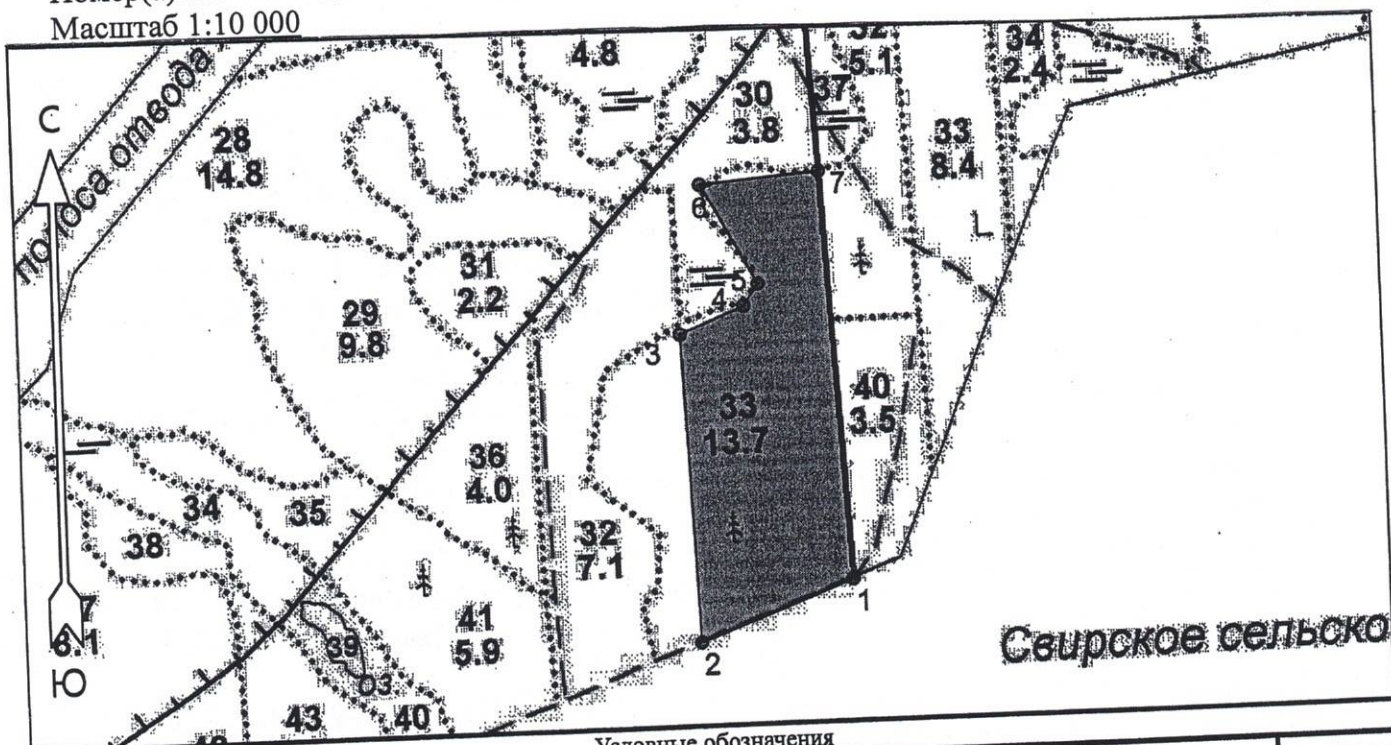
Арендатор лесного участка: ООО «ЛОДБАЛТЛЕС», № 186/3-2008-12, декл. № 7-2019 от 05.12.2019г.

(наименование, № дог.аренды, декларация, дата)

Площадь участка, 10,1 га

План участка

Лесничество Лодейнопольское
Участковое лесничество Тененское
Урочище (при наличии)
Номер(а) лесного квартала 12
Номер(а) лесотаксационного выдела 33
Масштаб 1:10 000



Условные обозначения

Эксплуатационная площадь		Неэксплуатационная площадь	
--------------------------	--	----------------------------	--

Площадь		Лесосека			
общая, га	эксплуатационная, га	Номер лесосеки	Площадь лесосеки, га		
10.1	10.1	Основной полигон	10.1		
Экспликация объекта					
Порядковый номер характерной (поворотной) точки	Геодезические координаты		Номера точек	Румбы линий	Длина линий
	X	Y			
1	528653.104	3245484.613	1-2	ЮЗ 57°	214
2	528575.029	3245284.672	2-3	СЗ 14°	412
3	528987.379	3245270.452	3-4	СВ 55°	90
4	529022.508	3245353.469	4-5	СВ 22°	35
5	529051.542	3245373.096	5-6	СЗ 40°	150
6	529184.274	3245302.549	6-7	СВ 73°	155
7	529197.661	3245457.212	7-1	ЮВ 15°	545

Координаты получены при помощи GARMIN 64 st (указывается наименование и марка прибора, с помощью которого определены географические координаты). Географические координаты пересчитаны в геодезические координаты в системе координат МСК-47 Ленинградской области-зона 3.

1. Категория лесокультурной площади: вырубка 2019г. состояние очистки удовлетворительное, кол-во пней (валунов) на 1 га до 600 шт., гарь-----г.; редина, пустырь, прогалина и т.д.
 2. Рельеф, почвы, механический состав, степень влажности равнинный, модергумусные, подзолистые супесчаные и суглинистые, иногда карбонатные
 3. Напочвенный покров (важнейшие растения-индикаторы) кислица, майник, кочедыжник, линнея, вейник лесной, сныть, герань лесная, грушанка
 4. Тип леса (тип вырубки), тип лесорастительных условий КС С2, ельник кисличный, тип вырубки Вейнтковье
 5. Наличие естественного возобновления (по породам), тыс.шт./га; размещение, средняя высота, м отсутствует
 6. Зараженность почвы вредителями, вид в связи с отсутствием признаков заселения вредных организмов обследование на участке не проводилось
 7. Состав, возраст, полнота, класс бонитета реконструируемого насаждения не планируется
 8. Способ реконструкции: ширина и направление коридоров, кулис, площадь расчищенных коридоров от общей площади реконструируемого участка (в %) не планируется
 9. Сроки и виды подготовки площади, применяемые машины и орудия август-ноябрь 2021г трактором ТДТ-55 с плугом ПЛМЛ-001
 10. Способы и время обработки почвы (механизированная, ручная, сплошная, полосами, бороздами, площадками и т.д.), глубина обработки почвы, применяемые машины и орудия механизированная подготовка почвы бороздами на глубину до 12 см в августе-ноябре 2021г.
 11. Размещение и размеры площадок, полос, борозд на площади и их направление размещение борозд на площади, по возможности равномерное
 12. Метод и способ создания культур (посадка сеянцами, саженцами, посев рядовой, строчно-луночный, ручной, механизированный) ручная посадка сеянцев ели европейской под меч Колесова в два отвала в шахматном порядке
 13. Количество посадочных (посевных) мест на 1 га, тыс.шт. 3,0
 14. Размещение посадочных (посевных) мест, расстояние между рядами 4-6, в рядах 0.6-0.9 м
 15. Схема смешения пород Е-Е-Е
 16. Потребность в посадочном (посевном) материале на 1 га, 3,0 тыс.шт. (кг) и на всю площадь по породам ель европейская 30,3 тыс. шт. (кг)
 17. Характеристика посадочного (посевного) материала по породам: возраст сеянцев, саженцев сеянцы ели европейской 3-4 летние с ОКС из питомника Лодейнопольского Лесничества, класс качества семян, их происхождение, лесосеменной район 2-ой лесосеменной район
 18. Способ подготовки семян к посеву не проводится
 19. Виды и способы агротехнических уходов, их кратность ручная оправка от завала, заноса – однократно на 2,3,4 годы
 20. Виды и способы лесоводственных уходов, их кратность уничтожение травянистой и нежелательной древесной растительности по мере необходимости
 21. Противопожарные мероприятия, протяженность, ширина мин полос лесокультурная площадь окаймлена по периметру мин полосой частично
 22. Намечаемый год перевода культур в лесопокрытую площадь 2030
 23. Показатели оценки восстанавливаемых лесов для признания работ по лесовосстановлению выполненными (возраст, количество деревьев главных лесных пород, средняя высота) согласно приложению 3 Правил лесовосстановления
- Составил (арендатор): Исполнительный директор Пожитнов Д.А. «02» 02 2022.
(должность) (Ф.И.О.) (подпись) (дата)
- Проверил (лесничий): Тененского участкового Чайковский С. Ю. «15» 02 2022.
лесничества (Ф.И.О.) (подпись) (дата)
- Проверил (инженер по лесовосстановлению): Степанович А.А. «14» 02 2022.
(Ф.И.О.) (подпись) (дата)
- Учено с внесением следующих замечаний
- Главный лесничий: Леонтьев В.Н. «14» 02 2022.
(Ф.И.О.) (подпись) (дата)