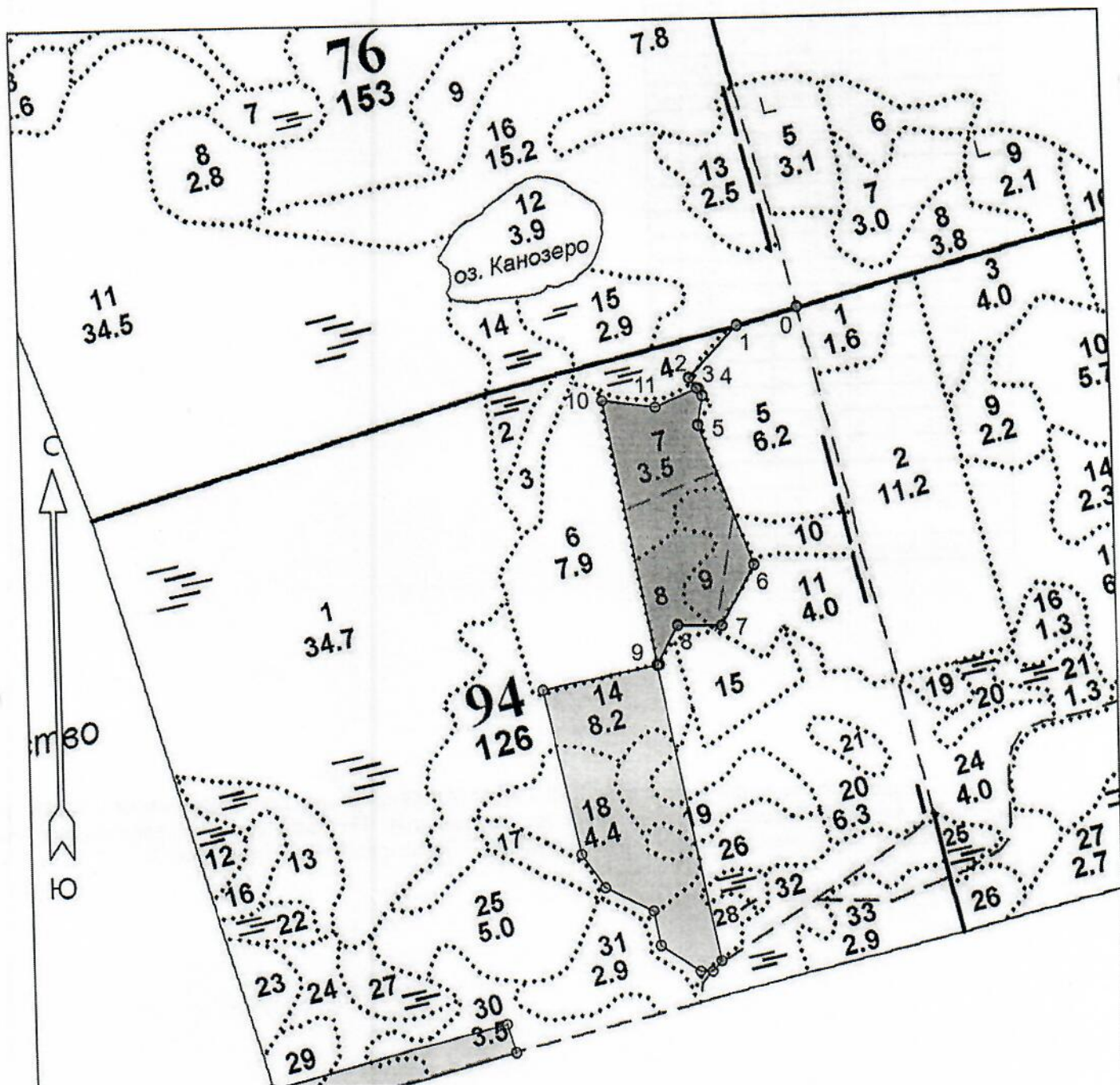


**ПРОЕКТ**  
**ЛЕСОВОССТАНОВЛЕНИЯ**  
 (создание лесных культур)  
 на весну, осень 2022 г.

Главная порода: ель обыкновенная  
 Вид культур: сплошные  
 (сплошные, подпологовые, реконструкция)  
 Арендатор лесного участка ООО «Тимбер-Холдинг», д/а 2-2008-12-90-3, л/д 6-2021 от 29.04.2021  
 (наименование, № дог.аренды, декларация, дата)  
 Площадь участка 6,4 га в.7 3,2 га, в.8 1,5 га, в.9 1,7 га  
 План участка

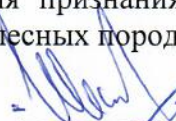
Лесничество Лодейнопольское  
 Участковое лесничество Мандрогское  
 Номер лесного квартала 94  
 Номер лесотаксационного выдела 7,8,9  
 Масштаб 1:10000



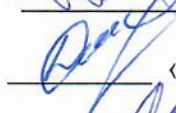
Площадь общая, га		Площадь эксплуатационная, га	
6.4		6.4	
Экспликация объекта			
Порядковый номер характерной (поворотной) точки	Геодезические координаты		
	X	Y	
Привязка			
0	545487.89	3225308.53	
1	545460.17	3225209.07	
2	545374.35	3225127.78	
Лесосека			
3	545357.05	3225139.73	
4	545343.86	3225148.84	
5	545294.64	3225139.79	
6	545061.72	3225222.86	
7	544958.70	3225167.06	
8	544960.47	3225094.89	
9	544895.06	3225057.96	
10	545338.22	3224982.91	
11	545325.34	3225070.20	
Номера точек	Румбы линий	Длина линий	
Привязка			
0 - 1	ЮЗ 74°	103	
1 - 2	ЮЗ 43°	118	
2 - 3	ЮВ 35°	21	
Лесосека			
3 - 4	ЮВ 35°	16	
4 - 5	ЮЗ 10°	50	
5 - 6	ЮВ 20°	247	
6 - 7	ЮЗ 28°	117	
7 - 8	СЗ 89°	72	
8 - 9	ЮЗ 29°	75	
9 - 10	СЗ 10°	449	
10 - 11	ЮВ 82°	88	
11 - 3	СВ 67°	79	
Лесосека			
Номер лесосеки	1	Площадь лесосеки, га	
Основной полигон		6.4	

\* - Координаты получены при помощи GARMIN GPSMAP 64st(указывается наименование и марка прибор; помощью которого определены географические координаты). Географические координаты пересчитаны геодезические координаты в системе координат МСК-47 Ленинградской области - зона 3.



1. Категория лесокультурной площади: вырубка 2021 г. состояние очистки удовлетворительное, кол-во пней на 1 га до 600 шт., гарь ---- г.; редины, пустырь, прогалины и т.д. \_\_\_\_\_
  2. Рельеф, почвы, механический состав, степень влажности: равнинный, участками ослабленного стока модергумусная подзолистая суглинистая свежая
  3. Напочвенный покров (важнейшие растения-индикаторы): черника, режуха брусника, майник, грушанка, плаун, кочедыжник, вейник лесной, кислица, сныть, герань, сочевичник
  4. Тип леса (тип вырубки), тип лесорастительных условий: в. 7,8 ЧСВ2 ельник черничный свежий, тип вырубки кипрейные, в. 9 КСС2, ельник кисличный, тип вырубки вейниковые
  5. Наличие естественного возобновления (по породам), тыс.шт./га; размещение, средняя высота: отсутствует
  6. Зараженность почвы вредителями, вид: в связи с отсутствием признаков заселения вредных организмов обследование на участке не проводилось
  7. Состав, возраст, полнота, класс бонитета реконструируемого насаждения:  
не планируется
  8. Способ реконструкции: ширина и направление коридоров, кулис, площадь расчищенных коридоров от общей площади реконструируемого участка (в %):  
не планируется
  9. Сроки и виды подготовки площади, применяемые машины и орудия:  
в августе 2021 года тракторами ТДТ-55 с плугами ПЛ-1-1
  10. Способы и время обработки почвы (механизированная, ручная, сплошная, полосами, бороздами, площадками и т.д.), глубина обработки почвы, применяемые машины и орудия  
механизированная подготовка почвы бороздами на глубину до 30 см
  11. Размещение и размеры площадок, полос, борозд на площади и их направление: борозды расположены равномерно по площади, по возможности, прямолинейные
  12. Метод и способ создания культур (посадка сеянцами, саженцами, посев рядовой, строчно-луночный, ручной, механизированный): ручная посадка сеянцев ели обыкновенной под меч Колесова в два отвала в шахматном порядке
  13. Количество посадочных мест на 1 га, тыс. шт: 3,0
  14. Размещение посадочных мест, расстояние между рядами 4,5-5 , в рядах 0.8-0.9 м
  15. Схема смешения пород: Е-Е-Е
  16. Потребность в посадочном материале на 1 га: 3,0 тыс.шт.  
и на всю площадь по породам ель обыкновенная 19,2
  17. Характеристика посадочного материала по породам: возраст сеянцев, саженцев сеянцы ели обыкновенной 3-4 летние с ОКС из питомника Лодейнопольского лесничества, 2-ой лесосеменной район
  18. Способ подготовки семян к посеву: не проводится
  19. Виды и способы агротехнических уходов, их кратность: на 1,2,3 годы однократно
  20. Виды и способы лесоводственных уходов, их кратность: по мере необходимости
  21. Противопожарные мероприятия, протяженность, ширина минерализованных полос: лесокультурная площадь окаймлена минполосой по периметру частично
  22. Намечаемый год перевода культур в лесопокрытую площадь: 2030 г.
  23. Показатели оценки восстанавливаемых лесов для признания работ по лесовосстановлению выполненными (возраст, количество деревьев главных лесных пород, средняя высота): согласно Приложению 3 Правил лесовосстановления
- Составил (арендатор): инженер по л/в Иванов В.В.  «02.08.21»

Проверил (лесничий): Домашенко Д.В.


 «02.08.21»

Проверил (инженер по л / в): Степанович А.А.

 «13.08.2021»

Учтено с внесением следующих замечаний \_\_\_\_\_

Главный лесничий: Леонтьев В.Н.

 «13.08.2021»

