

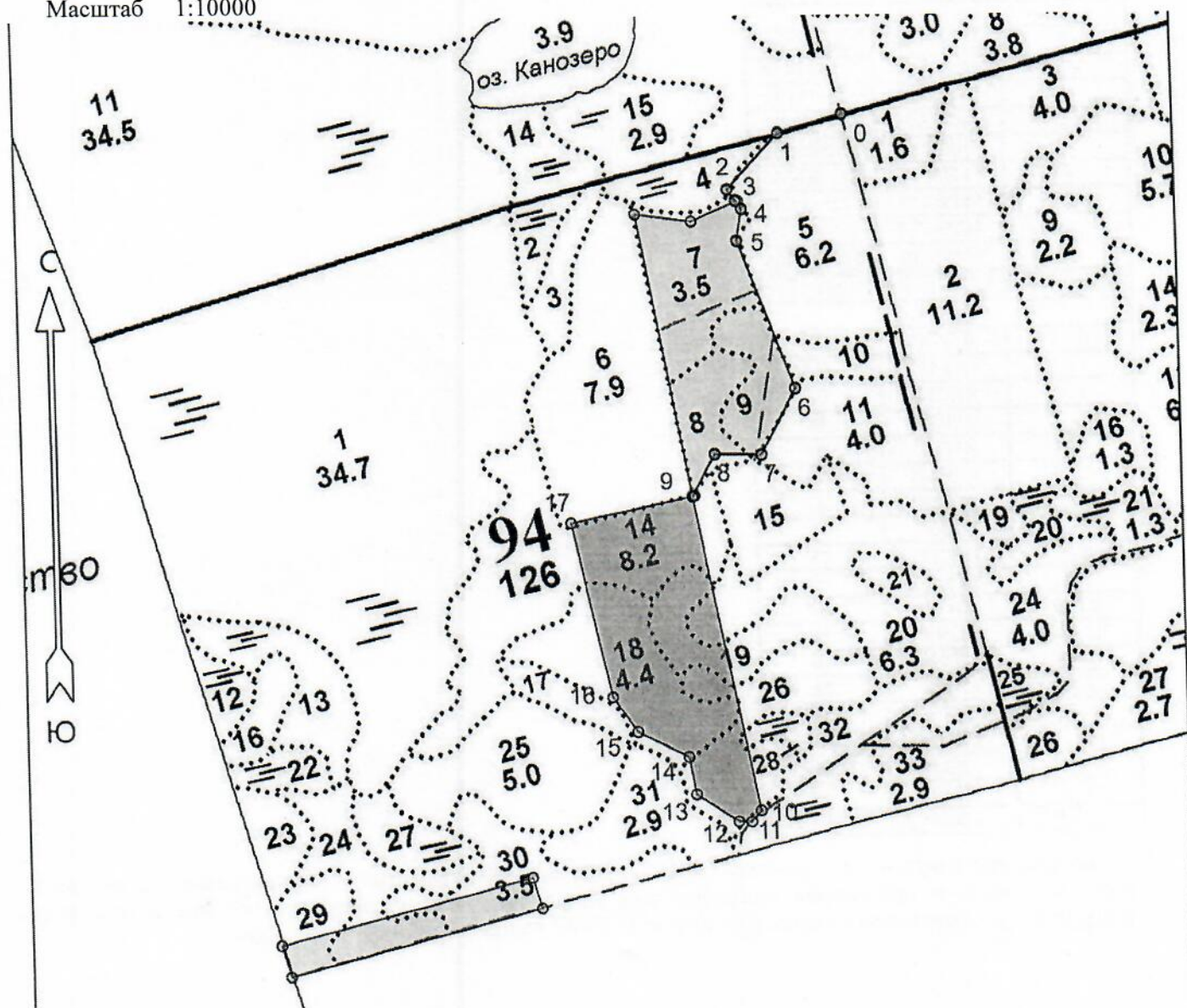
ПРОЕКТ
ЛЕСОВОССТАНОВЛЕНИЯ
(создание лесных культур)
на весну, осень 2022 г.

Главная порода: ель обыкновенная
Вид культур: сплошные
(сплошные, подпологовые, реконструкция)

Арендатор лесного участка ООО «Тимбер-Холдинг», д/а 2-2008-12-90-3, л/д 6-2021 от 29.04.2021
(наименование, № дог.аренды, декларация, дата)

Площадь участка 8,0 га в.14 2,2 га, в.18 2,8га, в.19 1,2 га, в.26 1,8 га
План участка

Лесничество Лодейнопольское
Участковое лесничество Мандрогское
Номер лесного квартала 94
Номер лесотаксационного выдела 14,18,19,26
Масштаб 1:10000



Площадь общая, га		Площадь эксплуатационная, га	
8.0		8.0	
Экспликация объекта			
Порядковый номер характерной (поворотной) точки	Геодезические координаты		
	X	Y	
Привязка			
0	545487.89	3225308.53	
1	545460.17	3225209.07	
2	545374.35	3225127.78	
3	545357.05	3225139.73	
4	545343.86	3225148.84	
5	545294.64	3225139.79	
6	545061.72	3225222.86	
7	544958.70	3225167.06	
8	544960.47	3225094.89	
Лесосека			
9	544895.06	3225057.96	
10	544402.92	3225149.15	
11	544385.46	3225134.12	
12	544385.95	3225114.07	
13	544430.06	3225049.52	
14	544488.30	3225039.66	
15	544528.84	3224961.31	
16	544583.47	3224924.09	
17	544858.03	3224867.66	
Номера точек	Румбы линий	Длина линий	
Привязка			
0 - 1	ЮЗ 74°	103	
1 - 2	ЮЗ 43°	118	
2 - 3	ЮВ 35°	21	
3 - 4	ЮВ 35°	16	
4 - 5	ЮЗ 10°	50	
5 - 6	ЮВ 20°	247	
6 - 7	ЮЗ 28°	117	
7 - 8	СЗ 89°	72	
8 - 9	ЮЗ 29°	75	
Лесосека			
9 - 10	ЮВ 11°	500	
10 - 11	ЮЗ 40°	23	
11 - 12	СЗ 89°	20	
12 - 13	СЗ 56°	78	
13 - 14	СЗ 10°	59	
14 - 15	СЗ 63°	88	
15 - 16	СЗ 35°	66	
16 - 17	СЗ 12°	280	
17 - 9	СВ 78°	197	

Лесосека	
Номер лесосеки	2
Площадь лесосеки, га	8.0
Основной полигон	8.0

* - Координаты получены при помощи GARMIN GPSMAP 64st(указывается наименование и марка прибор; помощью которого определены географические координаты). Географические координаты пересчитаны геодезические координаты в системе координат МСК-47 Ленинградской области - зона 3.

1. Категория лесокультурной площади: вырубка 2021 г. состояние очистки удовлетворительное, кол-во пней на 1 га до 600 шт., гарь ---- г.; редина, пустырь, прогалина и т.д. _____
2. Рельеф, почвы, механический состав, степень влажности: равнинный, с участками ослабленного стока модергумусная подзолистая суглинистая свежая
3. Напочвенный покров (важнейшие растения-индикаторы): черника, реже брусника, майник, грушанка, плаун, кочедыжник, вейник лесной, кислица, сныть, герань, сочевичник
4. Тип леса (тип вырубки), тип лесорастительных условий: в. 14,19 ЧСВ2 ельник черничный свежий, тип вырубки кипрейные, в.18,26 КСС2, ельник кисличный, тип вырубки вейниковые
5. Наличие естественного возобновления (по породам), тыс.шт./га; размещение, средняя высота: отсутствует
6. Зараженность почвы вредителями, вид: в связи с отсутствием признаков заселения вредных организмов обследование на участке не проводилось
7. Состав, возраст, полнота, класс бонитета реконструируемого насаждения:
не планируется
8. Способ реконструкции: ширина и направление коридоров, кулис, площадь расчищенных коридоров от общей площади реконструируемого участка (в %):
не планируется
9. Сроки и виды подготовки площади, применяемые машины и орудия:
в августе 2021 года тракторами ТДТ-55 с плугами ПЛ-1-1
10. Способы и время обработки почвы (механизированная, ручная, сплошная, полосами, бороздами, площадками и т.д.), глубина обработки почвы, применяемые машины и орудия
механизированная подготовка почвы бороздами на глубину до 30 см
11. Размещение и размеры площадок, полос, борозд на площади и их направление: борозды расположены равномерно по площади, по возможности, прямолинейные
12. Метод и способ создания культур (посадка сеянцами, саженцами, посев рядовой, строчно-луночный, ручной, механизированный): ручная посадка сеянцев ели обыкновенной под меч Колесова в два отвала в шахматном порядке
13. Количество посадочных мест на 1 га, тыс. шт: 3,0
14. Размещение посадочных мест, расстояние между рядами 4,5-5 , в рядах 0.8-0.9 м
15. Схема смешения пород: Е-Е-Е
16. Потребность в посадочном материале на 1 га: 3,0 тыс.шт.
и на всю площадь по породам ель обыкновенная 24,0
17. Характеристика посадочного материала по породам: возраст сеянцев, саженцев сеянцы ели обыкновенной 3-4 летние с ОКС из питомника Лодейнопольского лесничества, 2-ой лесосеменной район
18. Способ подготовки семян к посеву: не проводится
19. Виды и способы агротехнических уходов, их кратность: на 1,2,3 годы однократно
20. Виды и способы лесоводственных уходов, их кратность: по мере необходимости
21. Противопожарные мероприятия, протяженность, ширина минерализованных полос: лесокультурная площадь окаймлена минполосой по периметру частично
22. Намечаемый год перевода культур в лесопокрытую площадь: 2030 г.
23. Показатели оценки восстанавливаемых лесов для признания работ по лесовосстановлению выполненными (возраст, количество деревьев главных лесных пород, средняя высота): согласно Приложения 3 Правил лесовосстановления

Составил (арендатор): инженер по л/в Иванов В.В. _____ «02.08.21»

Проверил (лесничий): Домашенко Д.В. _____ «02.08.21»

Проверил (инженер по л / в): Степанович А.А. _____ «13.08.2021»

Учено с внесением следующих замечаний _____

Главный лесничий: Леонтьев В.Н. _____ «13.08.2021»

