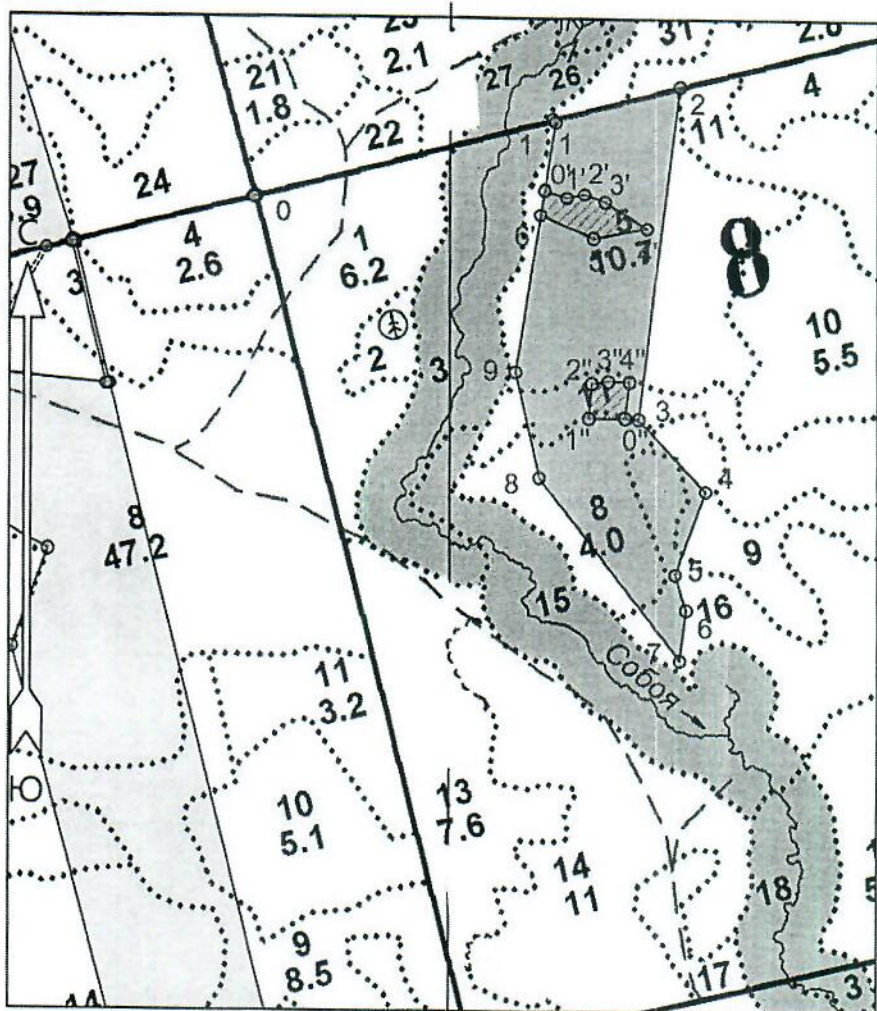


ПРОЕКТ
ЛЕСОВОССТАНОВЛЕНИЯ
(создание лесных культур)
на весну, осень 2022 г.

Главная порода: ель обыкновенная
Вид культур: сплошные
(сплошные, подпологовые, реконструкция)
Арендатор лесного участка ООО «Тимбер-Холдинг», д/а 2-2008-12-90-3, л/д 12-2020 от 23.07.2020
(наименование, № дог.аренды, декларация, дата)
Площадь участка 10,8/10,1 га в.5 5,5 га, в.8 2,5 га, в.9 0,3 га, в.11 0,7 га, в.16 1,1 га
План участка
Лесничество Лодейнопольское
Участковое лесничество Мандрогское
Номер лесного квартала 8
Номер лесотаксационного выдела 5,8,9,11,16
Масштаб: 1:10000



Условные обозначения	
Неэксплуатационная площадь	

Площадь общая, га	Площадь эксплуатационная, га
10.8	10.1

Экспликация объекта		
Порядковый номер характерной (поворотной) точки	Геодезические координаты*	
	X	Y
Привязка		
0	554089.705	3224033.696
Лесосека		
1	554191.763	3224426.656
2	554235.623	3224595.476
3	553792.912	3224537.786
4	553696.366	3224626.674
5	553585.666	3224585.408
6	553537.699	3224599.721
7	553470.201	3224590.925

Номера точек	Румбы линий	Длина линий
Привязка		
0 - 1	СВ 75°.00'	405
Лесосека		
1 - 2	СВ 75°.00'	174
2 - 3	ЮЗ 7°.00'	446
3 - 4	ЮВ 43°.00'	131
4 - 5	ЮЗ 20°.00'	118
5 - 6	ЮВ 17°.00'	50
6 - 7	ЮЗ 7°.00'	68
7 - 8	СЗ 37°.30'	307
8 - 9	СЗ 12°.30'	144
9 - 1	СВ 9°.00'	336

Экспликация объекта	
Геодезические координаты*	

Порядковый номер характерной (поворотной) точки	X	Y
Привязка		
1	554188.102	3224430.175
Лесосека		
0'	554098.239	3224415.251
1'	554087.924	3224444.564
2'	554092.748	3224468.135
3'	554082.149	3224495.203
4'	554045.767	3224550.437
5'	554032.527	3224479.479
6'	554064.387	3224409.183
Номера точек	Румбы линий	Длина линий
Привязка		
1 - 0'	ЮЗ 9°.00'	91
Лесосека		
0' - 1'	ЮВ 71°.00'	31
1' - 2'	СВ 78°.00'	24
2' - 3'	ЮВ 69°.00'	29
3' - 4'	ЮВ 57°.00'	66
4' - 5'	ЮЗ 79°.00'	72
5' - 6'	СЗ 66°.00'	77
6' - 0'	СВ 9°.00'	34
Экспликация объекта		
Порядковый номер характерной (поворотной) точки	Геодезические координаты*	
	X	Y
Привязка		
3	553792.912	3224537.786
Лесосека		
0"	553794.299	3224519.792
1"	553794.647	3224471.665
2"	553841.483	3224476.112
3"	553844.009	3224498.024
4"	553843.317	3224526.090
Номера точек	Румбы линий	Длина линий
Привязка		
3 - 0"	СЗ 86°.00'	18
Лесосека		
0" - 1"	ЮЗ 90°.00'	48
1" - 2"	СВ 5°.00'	47
2" - 3"	СВ 83°.00'	22
3" - 4"	ЮВ 89°.00'	28
4" - 0"	ЮЗ 7°.00'	49
Лесосека		
Номер лесосеки	Площадь лесосеки, га	
Основной полигон	10.8	
Микропонижение	0.5	
Группа возобновления	0.2	

* - Координаты получены при помощи GARMIN GPSMAP 64 st (указывается наименование и марка прибора, с помощью которого определены географические координаты). Географические координаты пересчитаны в геодезические координаты в системе координат МСК-47 Ленинградской области - зона 3.

1. Категория лесокультурной площади: вырубка 2020 г. состояние очистки удовлетвор. кол-во пней на 1 га 600 шт., гарь --- г.; редины, пустырь, прогалины и т.д
2. Рельеф, почвы, механический состав, степень влажности: равнинный, модергумусная подзолистая суглинистая свежая
3. Напочвенный покров (важнейшие растения-индикаторы): кислица, майник, кочедыжник, вейник лесной, сныть, герань, сочевичник
4. Тип леса (тип вырубки), тип лесорастительных условий в.5,8,9,11,16 КСС2, ельник кисличный, тип вырубки вейниковые
5. Наличие естественного возобновления (по породам), тыс.шт./га; размещение, средняя высота: отсутствует
6. Зараженность почвы вредителями, вид: в связи с отсутствием признаков заселения вредных организмов обследование на участке не проводилось
7. Состав, возраст, полнота, класс бонитета реконструируемого насаждения:
не планируется
8. Способ реконструкции: ширина и направление коридоров, кулис, площадь расчищенных коридоров от общей площади реконструируемого участка (в %):
не планируется
9. Сроки и виды подготовки площади, применяемые машины и орудия
в начале июня 2021 года тракторами ТДТ-55 с плугами ПЛ-1-1
10. Способы и время обработки почвы (механизированная, ручная, сплошная, полосами, бороздами, площадками и т.д.), глубина обработки почвы, применяемые машины и орудия: механизированная подготовка почвы бороздами на глубину до 30 см
11. Размещение и размеры площадок, полос, борозд на площади и их направление: борозды расположены на площади равномерно, по возможности, прямолинейные
12. Метод и способ создания культур (посадка сеянцами, саженцами, посев рядовой, строчно-луночный, ручной, механизированный): ручная посадка сеянцев ели обыкновенной под меч Колесова в два отвала в шахматном порядке
13. Количество посадочных мест на 1 га, тыс.шт: 3,0
14. Размещение посадочных мест, расстояние между рядами: 4,5-5, в рядах 0.8-0.9 м
15. Схема смешения пород: Е-Е-Е
16. Потребность в посадочном материале на 1 га: 3,0 тыс.шт.
и на всю площадь по породам, тыс.шт: ель обыкновенная 30,3
17. Характеристика посадочного (посевого) материала по породам: возраст сеянцев, саженцев сеянцы ели обыкновенной 3-4 летние с ОКС из питомника Лодейнопольского лесничества, 2-ой лесосеменной район
18. Способ подготовки семян к посеву: не проводится
19. Виды и способы агротехнических уходов, их кратность: на 1,2,3 годы однократно
20. Виды и способы лесоводственных уходов, их кратность: по мере необходимости
21. Противопожарные мероприятия, протяженность, ширина минерализованных полос лесокультурная площадь окаймлена минполосой по периметру частично
22. Намечаемый год перевода культур в лесопокрытую площадь: 2030 г.
23. Показатели оценки восстанавливаемых лесов для признания работ лесовосстановлению выполненными (возраст, количество деревьев главных лесных пород, средняя высота): согласно Приложения 3 Правил лесовосстановления

Составил (арендатор): инженер по л/в Иванов В.В.


«01.06.21»

Проверил (лесничий): Домашенко Д.В.


«01.06.21»

Проверил (инженер по л/в): Степанович А.А.


«11.06.2021»

Учтено с внесением следующих замечаний _____

Главный лесничий: Леонтьев В.Н.


«11.06.2021»

