

ПРОЕКТ
ЛЕСОВОССТАНОВЛЕНИЯ
(создание лесных культур)
на весну, осень 2022 г.

Главная порода: ель обыкновенная
Вид культур: сплошные

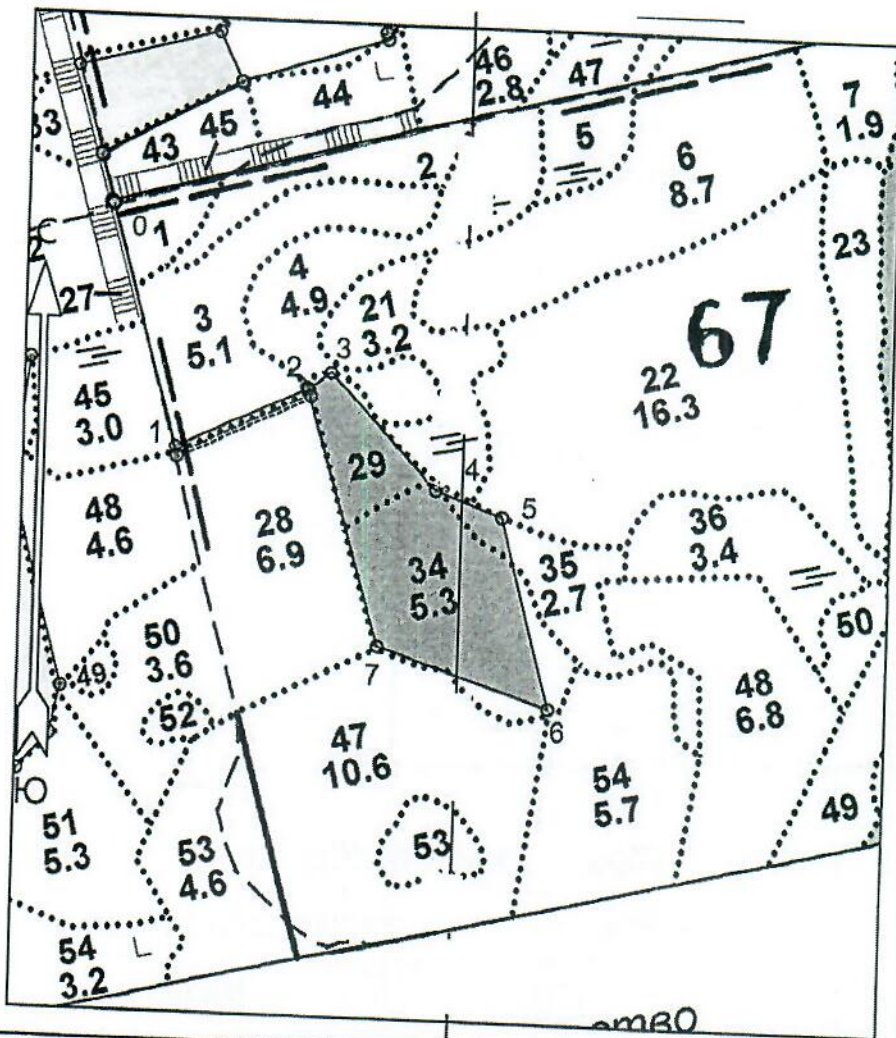
Арендатор лесного участка ООО «Тимбер-Холдинг», д/а 2-2008-12-91-3, л/д 1-2021 от 01.12.2020

Площадь участка 6.2 га (наименование, № дог.аренды, декларация, дата)
в.29 1.4 га, в.34 4.5 га, в.35 0.3 га

Лесничество План участка
Участковое лесничество Лодейнопольское
Урочище (при наличии) Лодейнопольское

Номер лесного квартала 67
Номер лесотаксационного выдела 29,34,35

Масштаб 1:10000



6	515045.525	3227527.874
7	515122.219	3227302.988
Номера точек	Румбы линий	Длина линий
Привязка		
0 - 1	ЮВ 16°.00'	332
1 - 2	СВ 64°.30'	193
Лесосека		
2 - 3	СВ 51°.30'	37
3 - 4	ЮВ 42°.30'	206
4 - 5	ЮВ 69°.30'	93
5 - 6	ЮВ 15°.00'	259
6 - 7	СЗ 71°.30'	237
7 - 2	СЗ 16°.30'	353
Лесосека		
Номер лесосеки	Площадь лесосеки, га	
Основной полигон	6.2	

Площадь общая, га	Площадь эксплуатационная, га	
6.2	6.2	
Экспликация объекта		
Порядковый номер характерной (поворотной) точки	Геодезические координаты*	
	X	Y

Привязка		
0	515697.516	3226942.472
1	515377.493	3227032.164
Лесосека		
2	515459.540	3227207.351
3	515482.409	3227236.530
4	515329.504	3227375.101
5	515296.353	3227462.236

* - Координаты получены при помощи GARMIN GPSMAP 64 st (указывается наименование и марка прибора, с помощью которого определены географические координаты). Географические координаты пересчитаны в геодезические координаты в системе координат МСК-47 Ленинградской области - зона 3.

1. Категория лесокультурной площади: вырубка 2021 г. состояние очистки удовлетвор. кол-во пней (валунов) на 1 га 600 шт., гарь ----- г.; редина, пустырь, прогалина и

т.д.

2. Рельеф, почвы, механический состав, степень влажности: равнинный с участками ослабленного стока, модергумусная подзолистая суглинистая свежая

3. Напочвенный покров (важнейшие растения-индикаторы): кислица, майник, грушанка, сныть, кочедыжник, вейник лесной, герань, сочевичник, черника, реже брусника, плаун

4. Тип леса (тип вырубки), тип лесорастительных условий: в.34 КСС2, ельник кисличный, тип вырубки вейниковые (преобладает по площади), в.29,35 ЧСВ2, ельник черничный свежий, тип вырубки кипрейные

5. Наличие естественного возобновления (по породам), тыс.шт./га; размещение, средняя высота: отсутствует

6. Зараженность почвы вредителями, вид: в связи с отсутствием признаков заселения вредных организмов обследование на участке не проводилось

7. Состав, возраст, полнота, класс бонитета реконструируемого насаждения:
не планируется

8. Способ реконструкции: ширина и направление коридоров, кулис, площадь расчищенных коридоров от общей площади реконструируемого участка (в %):
не планируется

9. Сроки и виды подготовки площади, применяемые машины и орудия:

в начале ноября 2021 года тракторами ТДТ-55 с плугами ПЛ-1-1

10. Способы и время обработки почвы (механизированная, ручная, сплошная, полосами, бороздами, площадками и т.д.), глубина обработки почвы, применяемые машины и орудия: механизированная подготовка почвы бороздами на глубину до 30 см

11. Размещение и размеры площадок, полос, борозд на площади и их направление: борозды расположены равномерно по площади, по возможности, прямолинейные

12. Метод и способ создания культур (посадка сеянцами, саженцами, посев рядовой, строчно-луночный, ручной, механизированный): ручная посадка сеянцев ели обыкновенной под меч Колесова в два отвала в шахматном порядке

13. Количество посадочных мест на 1 га, тыс. шт.: 3,0

14. Размещение посадочных мест, расстояние между рядами: 4,5-5, в рядах 0.8-0.9 м

15. Схема смещения пород Е-Е-Е

16. Потребность в посадочном материале на 1 га: 3,0 тыс.шт

и на всю площадь по породам, тыс.шт. ель обыкновенная 18.6

17. Характеристика посадочного (посевного) материала по породам: возраст сеянцев, саженцев: сеянцы ели обыкновенной 3-4 летние с ОКС из питомника Лодейнопольского лесничества, 2-ой лесосеменной район, класс качества семян, их происхождение, лесосеменной район

18. Способ подготовки семян к посеву: не проводится

19. Виды и способы агротехнических уходов, их кратность: на 1,2,3 годы однократно


20. Виды и способы лесоводственных уходов, их кратность: по мере необходимости

21. Противопожарные мероприятия, протяженность, ширина минерализованных полос: лесокультурная площадь окаймлена минполосой по периметру частично

22. Намечаемый год перевода лесных культур в лесопокрытую площадь: 2030 г.

23. Показатели оценки восстанавливаемых лесов для признания работ по лесовосстановлению выполненными (возраст, количество деревьев главных лесных пород, средняя высота): согласно Приложению 3 Правил лесовосстановления

Составил (арендатор): инженер по л/в Иванов В.В.  «28.10.21»

Проверил (лесничий): Поварков А.Б.  «28.10.21»

Проверил (инженер по л/в): Степанович А.А.  «03.11.2021»

Учтено с внесением следующих замечаний —

Главный лесничий: Леонтьев В.Н.  «03» 11.2021

