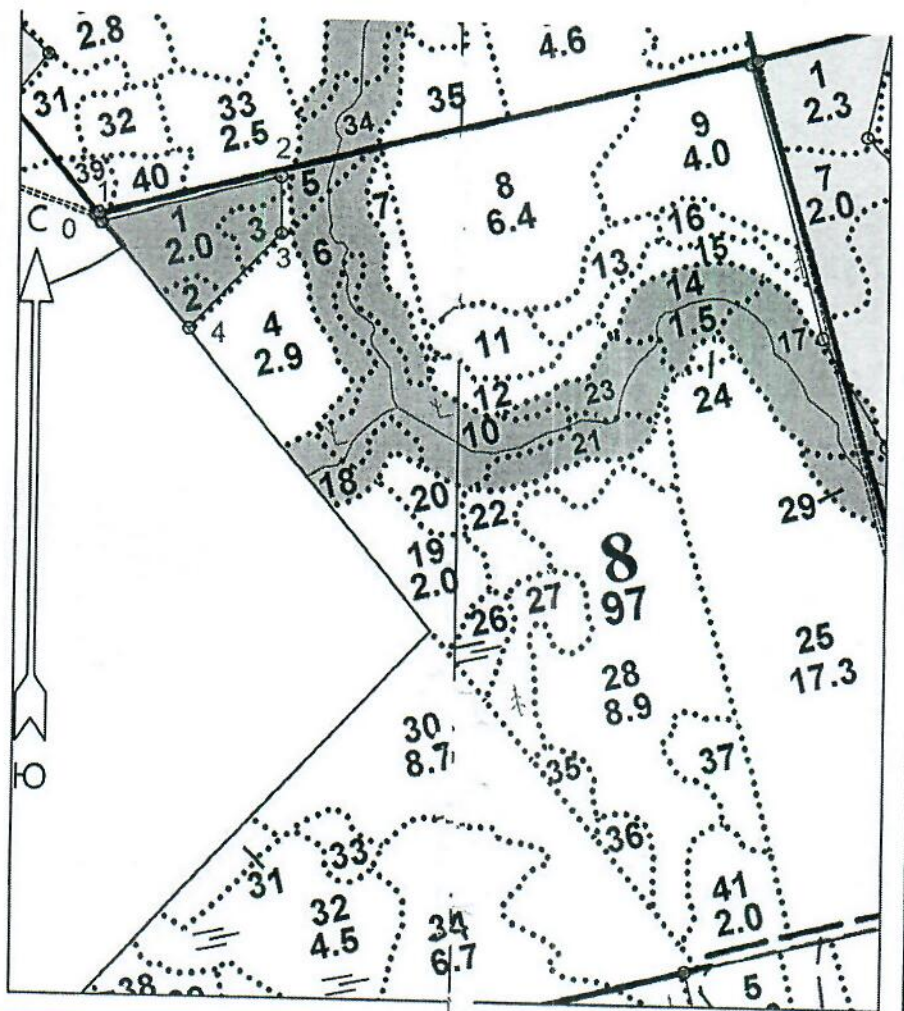


ПРОЕКТ
ЛЕСОВОССТАНОВЛЕНИЯ
(создание лесных культур)
на весну, осень 2022 г.

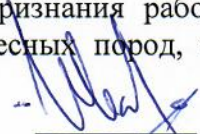
Главная порода:	ель обыкновенная
Вид культур:	сплошные (сплошные, подпологовые, реконструкция)
Арендатор лесного участка	<u>ООО «Тимбер-Холдинг», д/а 2-2008-12-90-3, л/д 2-2021 от 03.12.2020</u> (наименование, № дог.аренды, декларация, дата)
Площадь участка	2,5 га в.1 1,7 га, в.2 0,3 га, в.3 0,5 га
Лесничество	План участка Лодейнопольское
Участковое лесничество	Кондушское
Номер лесного квартала	8
Номера лесотаксационных выделов	1,2,3
Масштаб	1:10000





Площадь общая, га	Площадь эксплуатационная, га	
2.5	2.5	
Экспликация объекта		
Порядковый номер характерной (поворотной) точки	Геодезические координаты*	
	X	Y
Привязка		
0	544328.568	3222184.410
Лесосека		
1	544319.306	3222192.071
2	544381.173	3222430.790
3	544306.103	3222431.517
4	544178.201	3222310.172
Номера точек	Румбы линий	Длина линий
Привязка		
0 - 1	ЮВ 40°	12
Лесосека		
1 - 2	СВ 75°	246

2 - 3	ЮВ 1°	75
3 - 4	ЮЗ 43°	176
4 - 1	СЗ 40°	183
Лесосека		
Номер лесосеки	Площадь лесосеки, га	
Основной полигон	2.5	

* - Координаты получены при помощи GARMIN GPSMAP 64 st (указывается наименование и марка прибор помощью которого определены географические координаты). Географические координаты пересчитаны в геодезические координаты в системе координат МСК-47 Ленинградской области - зона 3.

1. Категория лесокультурной площади: вырубка 2021г. состояние очистки - удовлетвор., кол-во пней на 1 га до 600 шт., гарь ----- г.; редина, пустырь, прогалина и т.д. _____
 2. Рельеф, почвы, механический состав, степень влажности: равнинный с участками ослабленного стока, грубогумусные подзолистые суглинистые свежие
 3. Напочвенный покров (важнейшие растения-индикаторы): черника, реже брусника, майник, грушанка, вейник лесной, плаун, розга золотая
 4. Тип леса (тип вырубки), тип лесорастительных условий: все выдела ЧСВ2, ельник черничный
 5. Наличие естественного возобновления, тыс.шт./га; размещение, средняя высота: отсутствует
 6. Зараженность почвы вредителями, вид: в связи с отсутствием признаков заселения вредных организмов обследование на участке не проводилось
 7. Состав, возраст, полнота, класс бонитета реконструируемого насаждения:
не планируется
 8. Способ реконструкции: ширина и направление коридоров, кулис, площадь расчищенных коридоров от общей площади реконструируемого участка (в %):
не планируется
 9. Сроки и виды подготовки площади, применяемые машины и орудия
в начале августа 2021 года тракторами ТДТ-55 с плугами ПЛ-1-1
 10. Способы и время обработки почвы (механизированная, ручная, сплошная, полосами, бороздами, площадками и т.д.), глубина обработки почвы, применяемые машины и орудия
мехподготовка почвы бороздами на глубину до 30 см
 11. Размещение и размеры площадок, полос, борозд на площади и их направление: борозды расположены на лесокультурной площади равномерно, по возможности, прямолинейные
 12. Метод и способ создания культур (посадка сеянцами, саженцами, посев рядовой, строчно-луночный, ручной, механизированный): ручная посадка сеянцев ели обыкновенной под меч Колесова в два отвала в шахматном порядке
 13. Количество посадочных мест на 1 га, тыс. шт: 3,0
 14. Размещение посадочных мест, расстояние между рядами 4,5-5 , в рядах 0,8-0,9 м
 15. Схема смешения пород Е-Е-Е
 16. Потребность в посадочном материале на 1 га: 3,0 тыс.шт.
и на всю площадь по породам тыс. шт: ель обыкновенная 7,5
 17. Характеристика посадочного материала по породам, возраст сеянцев, саженцев: сеянцы ели обыкновенной 3-4 летние с ОКС из питомника Лодейнопольского лесничества, 2-ой лесосеменной район
 18. Способ подготовки семян к посеву: не проводится
 19. Виды и способы агротехнических уходов, их кратность: на 1,2,3 годы однократно
 20. Виды и способы лесоводственных уходов, их кратность: по мере необходимости
 21. Противопожарные мероприятия, протяженность, ширина минерализованных полос: лесокультурная площадь окаймлена минполосой по периметру частично
 22. Намечаемый год перевода культур в лесопокрывную площадь: 2030 г.
 23. Показатели оценки восстанавливаемых лесов для признания работ по лесовосстановлению выполненными (возраст, количество деревьев главных лесных пород, средняя высота): согласно Приложения 3 Правил лесовосстановления
- Составил (арендатор): инженер по л/в Иванов В.В.  «02.08.21»

Проверил (лесничий): Адамова С.Н.  «02.08.21»

Проверил (инженер по л/в): Степанович А.А.  «13.08.2021»

Учтено с внесением следующих замечаний _____

Главный лесничий: Леонтьев В.Н.  «13.08.2021»

