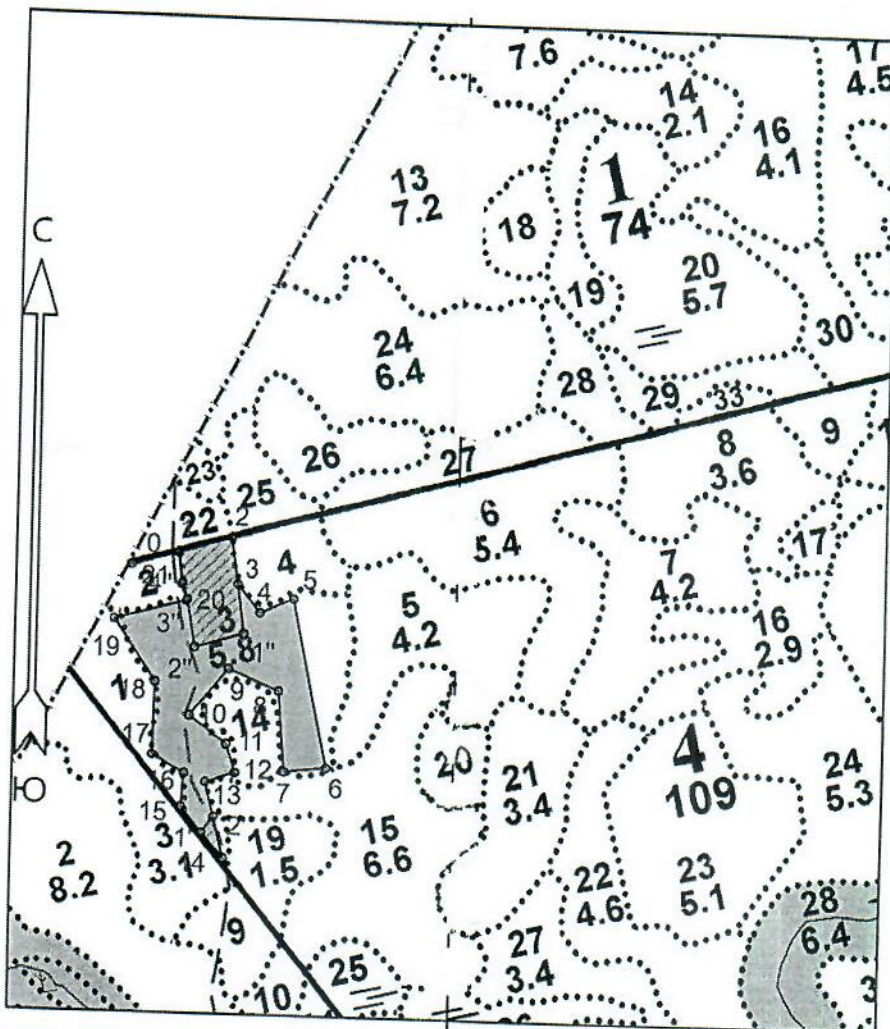


ПРОЕКТ
ЛЕСОВОССТАНОВЛЕНИЯ
(создание лесных культур)
на весну, осень 2022 г.

Главная порода: сосна обыкновенная
Вид культур: сплошные
(сплошные, подпологовые, реконструкция)
Арендатор лесного участка ООО «Тимбер-Холдинг», д/а 2-2008-12-90-3, л/д 9-2020 от 11.06.2020
(наименование, № дог.аренды, декларация, дата)
Площадь участка 3,6 га
Лесничество План участка
Участковое лесничество Лодейнопольское
Кондушское
Номер лесного квартала 4
Номера лесотаксационных выделов 3
Масштаб 1:10000



Площадь общая, га		Площадь эксплуатационная, га	
4.6		3.6	
Экспликация объекта			
Порядковый номер характерной (поворотной) точки	Геодетические координаты*		
	X	Y	
Привязка			
0	545301.369	3221856.165	
Лесосека			
1	545319.073	3221919.914	
2	545338.388	3221989.459	
3	545276.865	3221997.623	
4	545239.287	3222027.613	
5	545258.482	3222071.730	
6	545036.838	3222117.095	
7	545030.561	3222062.309	
8	545138.327	3222053.721	
9	545165.853	3221987.005	
10	545104.022	3221936.035	
11	545066.281	3221985.384	

12	545028.104	3221997.476
13	545015.051	3221958.502
14	544912.871	3221983.163
15	544981.569	3221926.344
16	545026.477	3221929.848
17	545050.596	3221887.068
18	545147.660	3221889.536
19	545228.461	3221833.819
20	545253.347	3221929.895
21	545275.417	3221923.328
Привязка		
0 - 1	СВ 74°	66
Лесосека		
1 - 2	СВ 74°	72
2 - 3	ЮВ 8°	62
3 - 4	ЮВ 39°	48
4 - 5	СВ 66°	48
5 - 6	ЮВ 12°	226
6 - 7	ЮЗ 83°	55
7 - 8	СЗ 5°	108
8 - 9	СЗ 68°	72

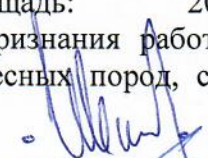
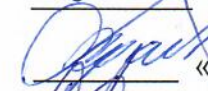


9 - 10	ЮЗ 39°	80
10 - 11	ЮВ 53°	62
11 - 12	ЮВ 18°	40
12 - 13	ЮЗ 71°	41
13 - 14	ЮВ 14°	105
14 - 15	СЗ 40°	89
15 - 16	СВ 4°	45
16 - 17	СЗ 61°	49
17 - 18	СВ 1°	97
18 - 19	СЗ 35°	98
19 - 20	СВ 75°	99
20 - 21	СЗ 17°	23
21 - 1	СЗ 7°	42

Экспликация объекта			
Порядковый номер характерной (поворотной) точки	Геодетические координаты*		
	X	Y	
	14	544912.871	3221983.163
	1'	544947.606	3221954.434
2'	544969.596	3221970.161	
Номера точек			
14 - 1'	СЗ 40°	45	
1' - 2'	СВ 35°	27	
2' - 14	ЮВ 13°	58	

Экспликация объекта			
Порядковый номер характерной (поворотной) точки	Геодетические координаты*		
	X	Y	
	1	545319.073	3221919.914
	2	545338.388	3221989.459
	1"	545211.372	3222006.315
2"	545193.398	3221941.598	
3"	545255.587	3221931.122	
4"	545277.656	3221924.555	
Номера точек			
1 - 2	СВ 74°	72	
2 - 1"	ЮВ 8°	128	
1" - 2"	ЮЗ 74°	67	
2" - 3"	СЗ 10°	63	
3" - 4"	СЗ 17°	23	
4" - 1	СЗ 7°	42	

Лесосека	
Номер лесосеки	Площадь лесосеки, га
Основной полигон	4.6
НЭП 1	0.1
НЭП 2	0.9

* - Координаты получены при помощи GARMIN GPSMAP 64 st (указывается наименование и марка прибора, с помощью которого определены географические координаты). Географические координаты пересчитаны в геодезические координаты в системе координат МСК-47 Ленинградской области - зона 3.

1. Категория лесокультурной площади: вырубка 2020г. состояние очистки - удовлетвор., кол-во пней на 1 га до 600 шт., гарь ----- г.; редины, пустырь, прогалины и т.д. _____
 2. Рельеф, почвы, механический состав, степень влажности: равнинный с участками нормального и ослабленного дренажа, грубогумусные подзолистые супесчаные свежие
 3. Напочвенный покров (важнейшие растения-индикаторы): черника, режуха брусника, майник, вейник, костяника, марьянник
 4. Тип леса (тип вырубки), тип лесорастительных условий: в.3 ЧСА2, сосняк черничный
 5. Наличие естественного возобновления, тыс.шт./га; размещение, средняя высота: отсутствует
 6. Зараженность почвы вредителями, вид: в связи с отсутствием признаков заселения вредных организмов обследование на участке не проводилось
 7. Состав, возраст, полнота, класс бонитета реконструируемого насаждения:
не планируется
 8. Способ реконструкции: ширина и направление коридоров, кулис, площадь расчищенных коридоров от общей площади реконструируемого участка (в %):
не планируется
 9. Сроки и виды подготовки площади, применяемые машины и орудия
в начале августа 2021 года тракторами ТДТ-55 с плугами ПЛ-1-1
 10. Способы и время обработки почвы (механизированная, ручная, сплошная, полосами, бороздами, площадками и т.д.), глубина обработки почвы, применяемые машины и орудия
мехподготовка почвы бороздами на глубину до 30 см
 11. Размещение и размеры площадок, полос, борозд на площади и их направление: борозды расположены на лесокультурной площади равномерно, по возможности, прямолинейные
 12. Метод и способ создания культур (посадка сеянцами, саженцами, посев рядовой, строчно-луночный, ручной, механизированный): ручная посадка сеянцев сосны обыкновенной под меч Колесова в два отвала в шахматном порядке
 13. Количество посадочных мест на 1 га, тыс. шт 3,0
 14. Размещение посадочных мест, расстояние между рядами 3,5-4 м, в рядах 1,0-1.1 м
 15. Схема смешения пород С-С-С
 16. Потребность в посадочном материале на 1 га 3,0 тыс.шт.
и на всю площадь по породам тыс.шт. : сосна обыкновенная 10,8
 17. Характеристика посадочного материала по породам, возраст сеянцев, саженцев: сеянцы сосны обыкновенной 2-3 летние с ОКС из питомника Людейнопольского лесничества, 2-ой лесосеменной район
 18. Способ подготовки семян к посеву: не проводится
 19. Виды и способы агротехнических уходов, их кратность: на 1,2,3 годы однократно
 20. Виды и способы лесоводственных уходов, их кратность: по мере необходимости
 21. Противопожарные мероприятия, протяженность, ширина минерализованных полос: лесокультурная площадь окаймлена минполосой по периметру частично
 22. Намечаемый год перевода культур в лесопокрытую площадь: 2030 г.
 23. Показатели оценки восстанавливаемых лесов для признания работ по лесовосстановлению выполненными (возраст, количество деревьев главных лесных пород, средняя высота): согласно Приложению 3 Правил лесовосстановления
- Составил (арендатор): инженер по л/в Иванов В.В.  « 02.08.21 »
- Проверил (лесничий): Адамова С.Н.  « 02.08.21 »
- Проверил (инженер по л/в): Степанович А.А.  « 09.08.2021 »
- Учено с внесением следующих замечаний _____
- Главный лесничий: Леонтьев В.Н.  « 09.08.2021 »

