

ПРОЕКТ
ЛЕСОВОССТАНОВЛЕНИЯ
(создание лесных культур)
на весну 2022 г.

Главная порода Сосна обыкновенная

Вид культур сплошные
(сплошные, подпологовые, реконструкция)

Арендатор лесного участка ООО «ПолиграфМеханика», договор аренды № 2-2008-11-1-3
от 05.11.2008 г., лесная декларация № 17-2020 от 17.12.2020 года

(наименование, № дог.аренды, декларация, дата)

Площадь участка, 4,2 га

План участка

Лесничество (лесопарк) Любанское

Участковое лесничество Трубниковское

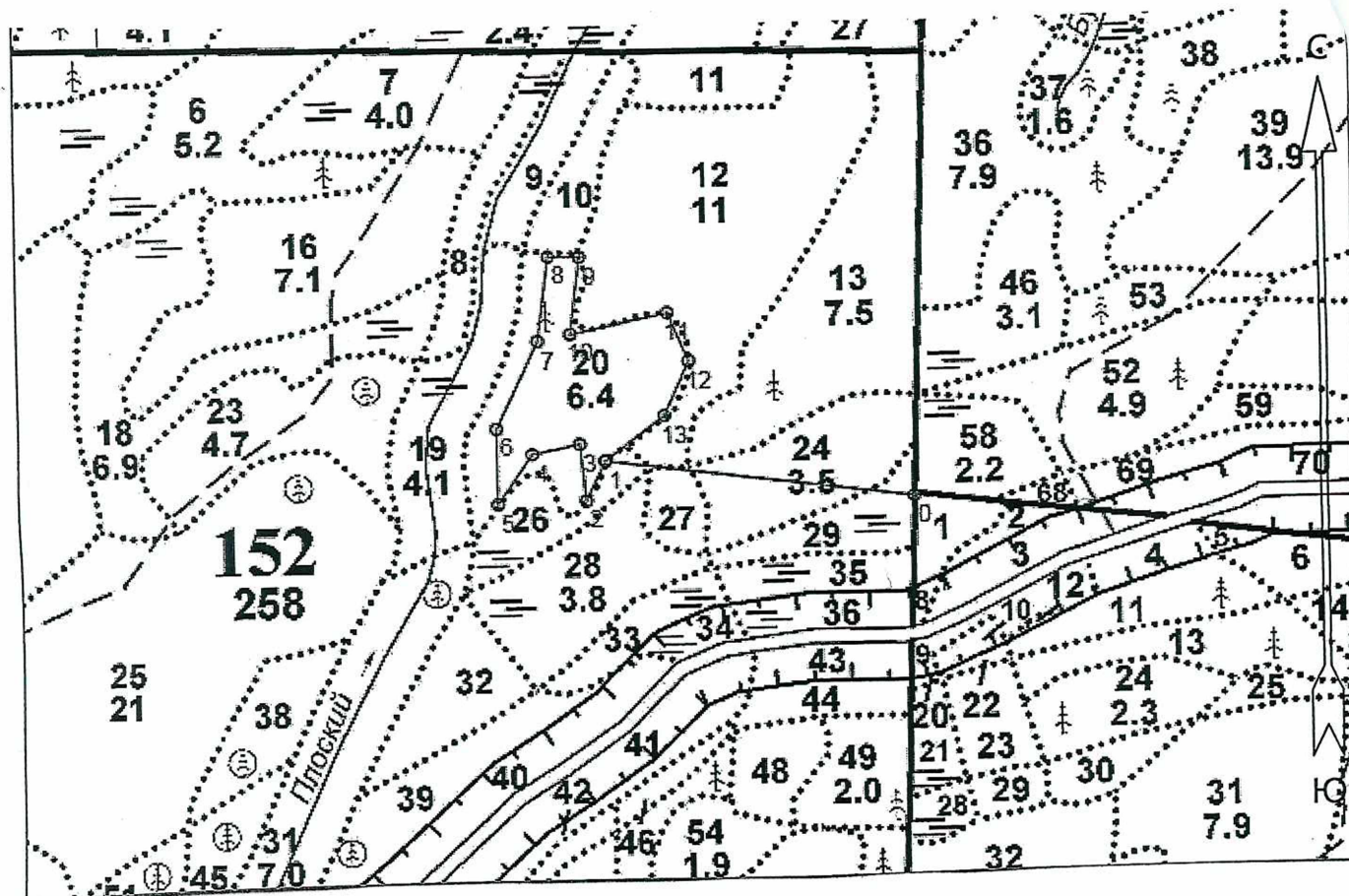
Урочище (при наличии) _____

Номер (а) лесного квартала 152

Номер (а) лесотаксационного выдела 20

Масштаб 1:10000

21.01.09. 287
07.02.22



Экспликация участка						
Номера точек	Геодезические координаты		Направление румбы (азимуты) линий, °		Длина линий, м	
	Геодезическая широта	Геодезическая долгота				
Привязка						
0	59° 13' 20,0"	031° 18' 27,0"	0-1	СЗ:83°	418	
Объект						
Катег. земель	Площадь участка, га	Номера точек	Геодезические координаты		Направление румбы (азимуты) линий, °	Длина линий, м
			Геодезическая широта	Геодезическая долгота		
Вырубка	4,2	1-2	59° 13' 21,7"	031° 18' 00,8"	ЮЗ:26°	60
		2-3	59° 13' 19,9"	031° 17' 59,2"	СЗ:6°	78
		3-4	59° 13' 22,5"	031° 17' 58,7"	ЮЗ:78°	66
		4-5	59° 13' 22,1"	031° 17' 54,6"	ЮЗ:35°	84
		5-6	59° 13' 19,9"	031° 17' 51,6"	СЗ:0°	104
		6-7	59° 13' 23,2"	031° 17' 51,6"	СВ:26°	132
		7-8	59° 13' 27,0"	031° 17' 55,2"	СВ:8°	116
		8-9	59° 13' 30,7"	031° 17' 56,2"	ЮВ:88°	42
		9-10	59° 13' 30,7"	031° 17' 58,9"	ЮЗ:7°	106
		10-11	59° 13' 27,3"	031° 17' 58,0"	СВ:78°	134
		11-12	59° 13' 28,2"	031° 18' 06,3"	ЮВ:23°	72
		12-13	59° 13' 26,1"	031° 18' 08,1"	ЮЗ:25°	82
		13-1	59° 13' 23,7"	031° 18' 05,9"	ЮЗ:53°	102

* - Геодезические координаты получены при помощи навигатора GARMIN GPSmap 64 в системе координат WGS-84

- 152-4,2
1. Категория лесокультурной площади: вырубка 2021 г., состояние очистки удовлетворительное, проведена в соответствии с технологической картой разработки делянки, кол-во пней (валунов) на 1 га 400 - шт., гарь - г.; редины, пустошь, прогалины и т.д.
 2. Рельеф, почвы, механический состав, степень влажности рельеф равнинный; грубогумусные, подзолистые, суглинистая, степень влажности- свежая.
 3. Напочвенный покров (важнейшие растения-индикаторы) : черника, майник, вейники.
 4. Тип леса (тип вырубки), тип лесорастительных условий: сосняк черничный свежий ЧС-А2; тип вырубки- кипрейные (К).
 5. Наличие естественного возобновления (по породам), тыс.шт./га: отсутствует, размещение, средняя высота, м : отсутствует, -- тыс. шт./га; высота- - м.
 6. Зараженность почвы вредителями, вид : в связи с отсутствием признаков заселения вредных организмов, обследование на лесном участке не проводилось .
 7. Состав, возраст, полнота, класс бонитета реконструируемого насаждения не проектируется .
 8. Способ реконструкции: ширина и направление коридоров, кулис, площадь расчищенных коридоров от общей площади реконструируемого участка (в %) не проектируется .
 9. Сроки и виды подготовки площади, применяемые машины и орудия : 2 квартал 2022 г. частичная обработка почвы ТДТ-55 с плугом ПЛ-1 двух отвальным.
 10. Способы и время обработки почвы (механизированная, ручная, сплошная, полосами, бороздами, площадками и т.д.), глубина обработки почвы, применяемые машины и орудия Механизированная, 2 квартал 2022 г., напашка плужных борозд глубиной до 20 см, ТДТ -55 в сцепке с плугом ПЛ-1
 11. Размещение и размеры площадок, полос, борозд на площади и их направление Расстояние между центрами борозд-6 м, формирование двух отвалов шириной не менее 50 см. Борозды прямолинейные, направлены вдоль волоков. Направление- С-Ю.
 12. Метод и способ создания культур (посадка сеянцами, саженцами, посев рядовой, строчно-луночный, ручной, механизированный): Посадка сеянцами сосны ЗКС, ручная, под посадочную трубу.
 13. Количество посадочных (посевных) мест на 1 га, тыс.шт. 2000 шт/га
 14. Размещение посадочных (посевных) мест, расстояние между рядами 1,0 x 5,0 м, в рядах 1,6 м (в оба пласта борозды)
 15. Схема смешения пород : С-С-С-С-С
 16. Потребность в посадочном (посевном) материале на 1 га: 2,0 тыс.шт. (кг) и на всю площадь по породам : сосна - 8400 шт.
 17. Характеристика посадочного (посевного) материала по породам: возраст сеянцев, саженцев: стандартные сеянцы сосны ЗКС лет , паспорт на посадочный материал № от 20 года, выдан
 - класс качества семян, их происхождение, лесосеменной район
 18. Способ подготовки семян к посеву
 19. Виды и способы агротехнических уходов, их кратность: 2022 г. 1 уход - уничтожение травянистой растительности в рядах культур , 2023 г. 1 уход – уничтожение травянистой и нежелательной древесной растительности в рядах культур, 2024 г. 1- уход, уничтожение травянистой и нежелательной древесной растительности в рядах культур .
При необходимости- дополнение л/культур.
 20. Виды и способы лесоводственных уходов, их кратность: 1-кратный уход; уничтожение древесной и другой растительности, механизированный.
 21. Противопожарные мероприятия, протяженность, ширина мин полос : 1) требуются мин.полосы шириной 1,4 м по сторонам делянки 1-2-3-4-5-6-7-8-9-10-11-12-13-1 протяженностью 1,2 км.
 22. Намечаемый год перевода культур в лесопокрытую площадь 2031

23. Показатели оценки восстанавливаемых лесов для признания работ по лесовосстановлению завершенными (возраст, количество деревьев главных лесных пород, средняя высота): максимальный срок лесовосстановления 10 лет, кол-во растений не менее 2,0 тыс.шт/га, средняя высота не менее 1,0 м.

Составил: тех.директор ООО «ПолиграфМеханика» Зазулин В.Ю. «22.02.2022г.
(должность) (Ф.И.О.) (подпись)

Согласовано: Лесничий Грубниковского Федоров О.В. «29» 02.2022
участкового лесничества (должность) (Ф.И.О.) (подпись)

Проверил: Инженер по л/в 1катег. Колясюк Н.П. «24» 02.2022г.
(должность) (Ф.И.О.) (подпись)

Согласовано с внесением следующих замечаний : по факту создания л/культур
представить в лесничество паспорт на посадочный материал и внести уточнения в п.17
данного проекта

Главный лесничий:
(должность)

Матвиива О.П.
(Ф.И.О.)

(подпись)

«24» 02.2022г.