

ПРОЕКТ
ЛЕСОВОССТАНОВЛЕНИЯ
(создание лесных культур)
на весну 2022 г.

Главная порода Ель обыкновенная

Вид культур сплошные
(сплошные, подпологовые, реконструкция)

Арендатор лесного участка ООО «ПолиграфМеханика», договор аренды № 2-2008-11-1-3
от 05.11.2008 г., лесная декларация № 13-2020 от 17.12.2020 года

(наименование, № дог.аренды, декларация, дата)

Площадь участка, 5,0 га

План участка

Лесничество (лесопарк) Любанское

Участковое лесничество Трубниковское

Урочище (при наличии) _____

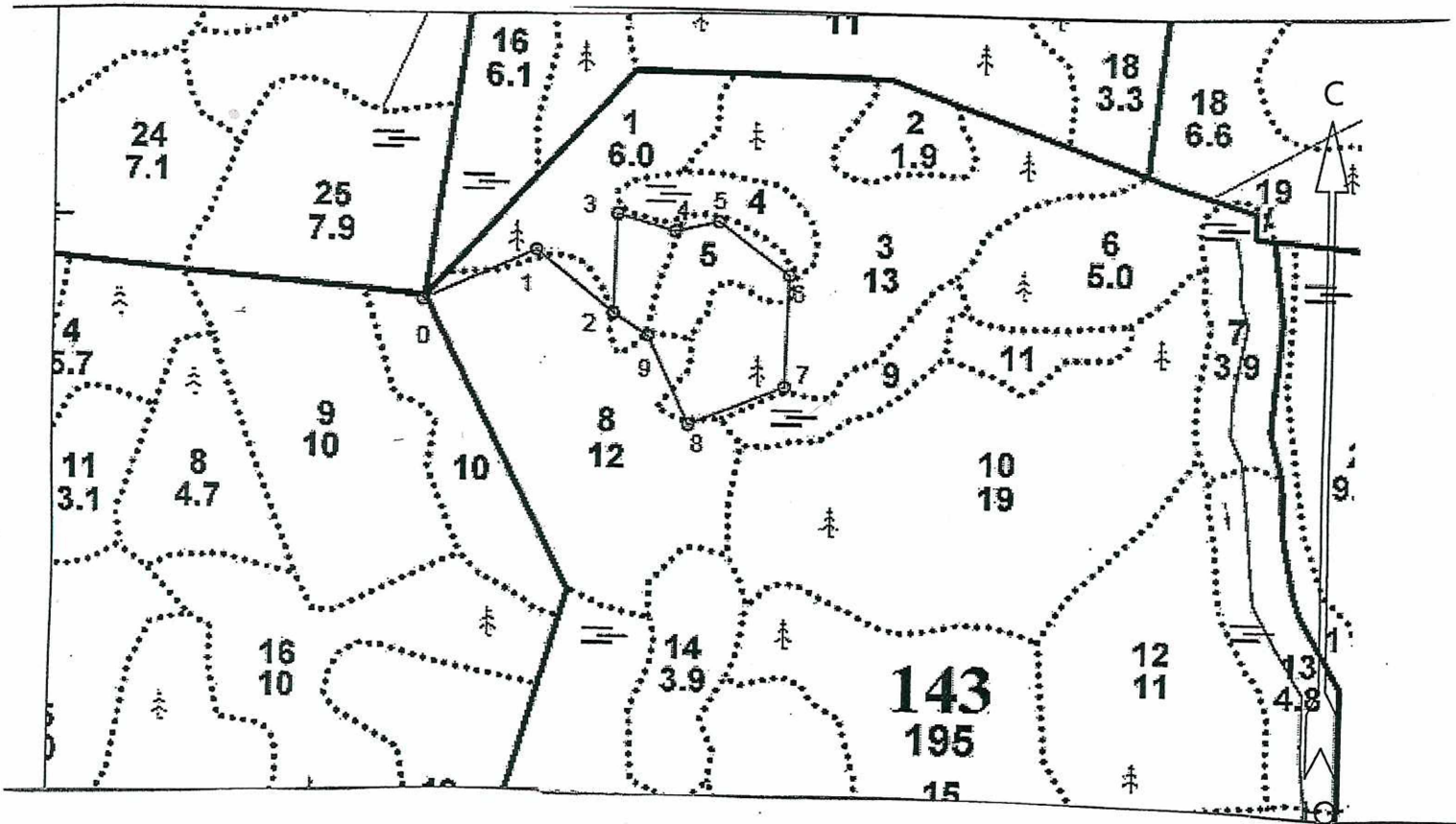
Номер(а) лесного квартала 143

Номер(а) лесотаксационного выдела 1, 3, 5, 8 (выд.1-0,9 га; выд.3-2,1 га; выд 5-1,7 га; выд.8-0,3 га)

Масштаб 1:10000

84 01-09-282

от 24.02.22



Экспликация участка						
Номера точек	Геодезические координаты		Направление румбы (азимуты) линий, °		Длина линий, м	
	Геодезическая широта	Геодезическая долгота				
Привязка						
0	59° 14'58,0"	031° 18'20,0"	0-1	СЗ:83°	418	
1	59° 15'00,3"	031° 18'29,8"	1-2			
Объект						
Катег. земель	Площадь участка, га	Номера точек	Геодезические координаты		Направление румбы (азимуты) линий, °	Длина линий, м
			Геодезическая широта	Геодезическая долгота		
Вырубка	5,0	2-3	59° 14'57,5"	031° 18' 36,6"	СЗ:6°	78
		3-4	59° 15'02,0"	031° 18' 36,8"	ЮЗ:78°	66
		4-5	59° 15'01,2"	031° 18' 41,9"	ЮЗ:35°	84
		5-6	59° 15'01,7"	031° 18' 45,8"	СЗ:0°	104
		6-7	59° 14'59,3"	031° 18' 52,0"	СВ:26°	132
		7-8	59° 14'54,4"	031° 18' 51,7"	СВ:8°	116
		8-9	59° 14'52,6"	031° 18' 43,3"	ЮВ:88°	42
		9-2	59° 14'56,6"	031° 18' 39,6"	ЮЗ:7°	106

* - Геодезические координаты получены при помощи навигатора GARMIN GPSmap 64 в системе координат WGS-84

1. Категория лесокультурной площади: вырубка 2021 г., состояние очистки удовлетворительное, проведена в соответствии с технологической картой разработки делянки, кол-во пней (валунов) на 1 га 380 - шт., гарь - г.; редины, пустырь, прогалины и т.д.
2. Рельеф, почвы, механический состав, степень влажности рельеф равнинный; модергумусная, подзолистая, суглинистая, свежая.
3. Напочвенный покров (важнейшие растения-индикаторы) : кислица, таволга, дудник, герань лесная, сныть.
4. Тип леса (тип вырубки), тип лесорастительных условий: ельник кисличный КС-С2, вырубка вейниковая-В.
5. Наличие естественного возобновления (по породам), тыс.шт./га; отсутствует, размещение, средняя высота, м : отсутствует, -- тыс. шт./га; высота- - м.
6. Зараженность почвы вредителями, вид : в связи с отсутствием признаков заселения вредных организмов, обследование на лесном участке не проводилось .
7. Состав, возраст, полнота, класс бонитета реконструируемого насаждения не проектируется
8. Способ реконструкции: ширина и направление коридоров, кулис, площадь расчищенных коридоров от общей площади реконструируемого участка (в %) не проектируется
9. Сроки и виды подготовки площади, применяемые машины и орудия : 2 квартал 2022 г. частичная обработка почвы ТДТ-55 с плугом ПЛ-1 двух отвальным.
10. Способы и время обработки почвы (механизированная, ручная, сплошная, полосами, бороздами, площадками и т.д.), глубина обработки почвы, применяемые машины и орудия Механизированная, 2 квартал 2022 г., напашка плужных борозд глубиной до 20 см, ТДТ-55 в сцепке с плугом ПЛ-1.
11. Размещение и размеры площадок, полос, борозд на площади и их направление Расстояние между центрами борозд-6 м, формирование двух отвалов шириной не менее 50 см. Борозды прямолинейные, направлены вдоль волоков. Направление- 3-В.
12. Метод и способ создания культур (посадка сеянцами, саженцами, посев рядовой, строчно-луночный, ручной, механизированный): Посадка сеянцами ели ОКС , ручная, под меч Колесова.
13. Количество посадочных (посевных) мест на 1 га, тыс.шт. 3000 шт/га
14. Размещение посадочных (посевных) мест, расстояние между рядами 1,0 x 5,0 м, в рядах 1,1 м (в оба пласта борозды)
15. Схема смешения пород : Е-Е-Е-Е-Е
16. Потребность в посадочном (посевном) материале на 1 га: 3,0 тыс.шт. (кг) и на всю площадь по породам : ель - 15000 шт.
17. Характеристика посадочного (посевного) материала по породам: возраст сеянцев, саженцев: стандартные сеянцы ели ОКС лет , паспорт на посадочный материал № от 20 года, выдан
класс качества семян, их происхождение, лесосеменной район
18. Способ подготовки семян к посеву
19. Виды и способы агротехнических уходов, их кратность: 2022 г. 1 уход - уничтожение травянистой растительности в рядах культур , 2023 г. 1 уход – уничтожение травянистой и нежелательной древесной растительности в рядах культур, 2024 г. 1- уход, уничтожение травянистой и нежелательной древесной растительности в рядах культур .
При необходимости- дополнение л/культур.
20. Виды и способы лесоводственных уходов, их кратность: 1-кратный уход; уничтожение древесной и другой растительности, механизированный.
21. Противопожарные мероприятия, протяженность, ширина мин полос : 1) требуются мин. полосы шириной 1,4 м по стороне делянки 2-3-4-5-6-7-8 протяженностью 0,7 км; 2) не требуются по сторонам 8-9-2- имеется мин.полоса шириной 1,4 м протяженностью 0,2 км.
22. Намечаемый год перевода культур в лесопокрытую площадь 2030

23. Показатели оценки восстанавливаемых лесов для признания работ по лесовосстановлению выполненными (возраст, количество деревьев главных лесных пород, средняя высота): максимальный срок лесовосстановления 9 лет, кол-во растений не менее 1,7 тыс.шт/га, средняя высота не менее 0,7 м.

Составил: тех.директор ООО «ПолиграфМеханика» Зазулин В.Ю. «22» 02 2022г.
(должность) (Ф.И.О.) (подпись)

Согласовано: Лесничий Трубниковского Федоров О.В. «29» 02 2022г.
участкового лесничества (должность) (Ф.И.О.) (подпись)

Проверил: Инженер по л/в 1катег. Колясюк Н.П. «24» 02 2022г.
(должность) (Ф.И.О.) (подпись)

Согласовано с внесением следующих замечаний : по факту создания л/культур представить в лесничество паспорт на посадочный материал и внести уточнения в п.17 данного проекта

Главный лесничий: Матвиива О.П. «24» 02 2022г.
(должность) (Ф.И.О.) (подпись)