

ПРОЕКТ
ЛЕСОВОССТАНОВЛЕНИЯ
(создание лесных культур)
на весну, осень 2022 г.

Главная порода Ель

Вид культур сплошные
(сплошные, подпологовые, реконструкция)

Арендатор лесного участка: ООО «Траст лес», договор аренды №23/З-2009-11, лесная декларация № 1-2020 от 04.08.2020 г.

(наименование, № дог. аренды, декларация, дата)

Площадь участка, 4.1 га

План участка

Лесничество Любанское

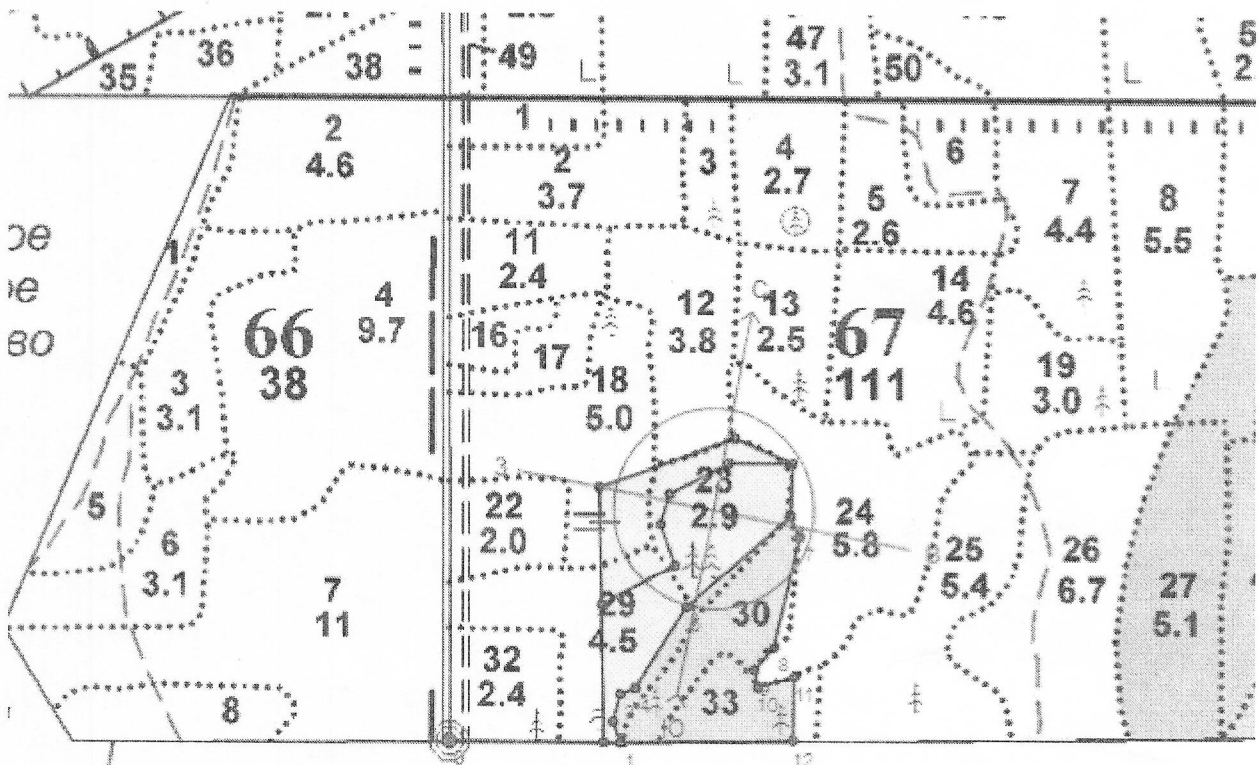
Участковое лесничество Саблинское

Урочище (при наличии) _____

Номер(а) лесного квартала 67

Номер(а) лесотаксационного выдела 29.23.30.33

Масштаб 1:10 000



Осничевское
участковое лесничество

						Общая площадь
						4.1
Экспликация объекта						
Номера точек	Геодезические координаты		Направление румбы (азимуты) линий, °		Длина линий, м	
Привязка (квартальный столб)						
0-1	59.5502	30.6537		79		226
Объект						
Категория земель	Площадь участка, га	Номера точек	Геодезические координаты		Направление румбы (азимуты) линий, °	Длина линий, м
			Геодезическая широта	Геодезическая долгота		
Вырубка	1,8	1-2	59.5502	30.6577	330	29
		2-3	59.5504	30.6575	4	37
		3-4	59.5508	30.6577	56	22
		4-5	59.5508	30.6581	21	127
		5-6	59.5518	30.6593	37	184
		6-7	59.5529	30.6617	146	31
		7-8	59.5527	30.6619	182	153
		8-9	59.5513	30.6613	209	38
		9-10	59.5511	30.6609	159	24
		10-11	59.5508	30.6609	63	50
		11-12	59.5510	30.6618	170	84
		12-1	59.5502	30.6618	258	229

1. лесокультурной площади: Вырубка 2021 г., состояние очистки – удовлетворительное, проведена в соответствии с технологической картой разработки делянки, количество пней (валунов) на 1 га 450 шт., гарь _____ г.; редина, пустырь, прогалина и т.д. _____

2. Рельеф, почвы, механический состав, степень влажности рельеф равнинный, почвы: дренированные равнины с несколько ослабленным дренажем. Грубогумусные, подзолистые супесчаные и суглинистые.

3. Напочвенный покров (важнейшие растения-индикаторы): черника, вейник, брусника.

4. Тип леса (тип вырубки), тип лесорастительных условий: ельник черничный свежий ЧС В2 (кипрейные).

5. Наличие естественного возобновления (по породам), тыс.шт./га; размещение, средняя высота, м Ель - 0,800 тыс.шт/га, равномерное, высота – 0,5 м

6. Зараженность почвы вредителями, вид в связи с отсутствием признаков заселения вредных организмов, обследование на лесном участке не проводилось.

7. Состав, возраст, полнота, класс бонитета реконструируемого насаждения _____ не проектируется.

8. Способ реконструкции: ширина и направление коридоров, кулис, площадь расчищенных коридоров от общей площади реконструируемого участка (в %) не проектируется.

9. Сроки и виды подготовки площади, применяемые машины и орудия весна 2022 г. Обработка почвы ТДТ-55 с плугом ПЛ-1 двух отвальным.
10. Способы и время обработки почвы (механизованная, ручная, сплошная, полосами, бороздами, площадками и т.д.), глубина обработки почвы, применяемые машины и орудия Механизованная, весна 2022 г, напашка плужных борозд глубиной 20 см, ТДТ -55 в сцепке с плугом ПЛ-1.
11. Размещение и размеры площадок, полос, борозд на площади и их направление Расстояние между центрами борозд – 5 м, формирование двух отвалов шириной не менее 40 см. Борозды прямолинейные, направлены вдоль волоков с северо-востока на юго-запад.
12. Метод и способ создания культур (посадка сеянцами, саженцами, посев рядовой, строчно-луночный, ручной, механизированный) Посадка вручную посадочной трубой в пласт плужных борозд
13. Количество посадочных (посевных) мест на 1 га, тыс.шт. 2,2
14. Размещение посадочных (посевных) мест, расстояние между рядами 1,2 м и 3,8 м, в рядах 1,8 м (в оба пласта борозды)
15. Схема смешения пород Е-Е-Е-Е
16. Потребность в посадочном (посевном) материале на 1 га 2,2 тыс.шт. (кг) и на всю площадь по породам Ель -9,02
17. Характеристика посадочного (посевного) материала по породам: возраст сеянцев, саженцев: стандартные сеянцы ели ЗКС лет, паспорт на посадочный материал № от 20 года, выдан
класс качества семян, их происхождение, лесосеменной район _____
18. Способ подготовки семян к посеву _____
19. Виды и способы агротехнических уходов, их кратность: 2022 г. 1 уход – Рыхление почвы с одновременным уничтожением травянистой и древесной (нежелательной) растительности, 1-кратно; 2023 г. 2 уход – подавление, скашивание травянистой и древесно-кустарниковой (нежелательной) растительности механическим способом, дополнение лесных культур при необходимости, 1-кратно; 2024 г. 3 уход - подавление, скашивание травянистой и древесно-кустарниковой (нежелательной) растительности механическим способом, дополнение лесных культур при необходимости, 1-кратно.
20. Виды и способы лесоводственных уходов, их кратность: уничтожение нежелательной древесно-кустарниковой растительности механическими средствами-1
21. Противопожарные мероприятия, протяженность, ширина мин полос создание минерализованной полосы по сторонам лесосеки 6-7-8-9-10-11-12-1 протяженностью L= 0,61 км; шириной b=1,5 м
22. Намечаемый год перевода культур в лесопокрытую площадь 2031
23. Показатели оценки восстанавливаемых лесов для признания работ по лесовосстановлению завершенными (возраст, количество деревьев главных лесных пород, средняя высота) Ель не менее 10 лет, кол-во деревьев не менее 2,0 тыс.шт/га, ср. высота не менее 0,7 м.

Составил (арендатор): Инженер л/х Коробейникова Ю.Д. [подпись] « » _____
(должность) (Ф.И.О.) (подпись) (дата)

✓ Проверил (лесничий): Каймулин А.И. Смирнов А.А. [подпись] «15» 02. 2022 г.
(Ф.И.О.) (Ф.И.О.) (подпись) (дата)

Проверил (инженер по л/в): Колясюк Н.П. [подпись] «15» 02. 2022 г.
(Ф.И.О.) (подпись) (дата)

Учтено с внесением следующих замечаний Паспорт на посадочный материал предоставить до начала производства работ и внести уточнения в п.17 данного проекта.

Главный лесничий: Матвиива О.П. [подпись] «15» 02. 2022 г.
(Ф.И.О.) (подпись) (дата)