

ПРОЕКТ
ЛЕСОВОССТАНОВЛЕНИЯ

(создание лесных культур)

на весну, осень 2022 г.

Главная порода Ель

Вид культур сплошные

(сплошные, подпологовые, реконструкция)

Арендатор лесного участка ООО «АЛЬФА», договор аренды №12/3-2009-06 от 06.07.2009

Лесная декларация № 4-2019 от 07.02.2019 г.

(наименование, № дог.аренды, декларация, дата)

Площадь участка, 2.5 га

План участка

Лесничество Лужское

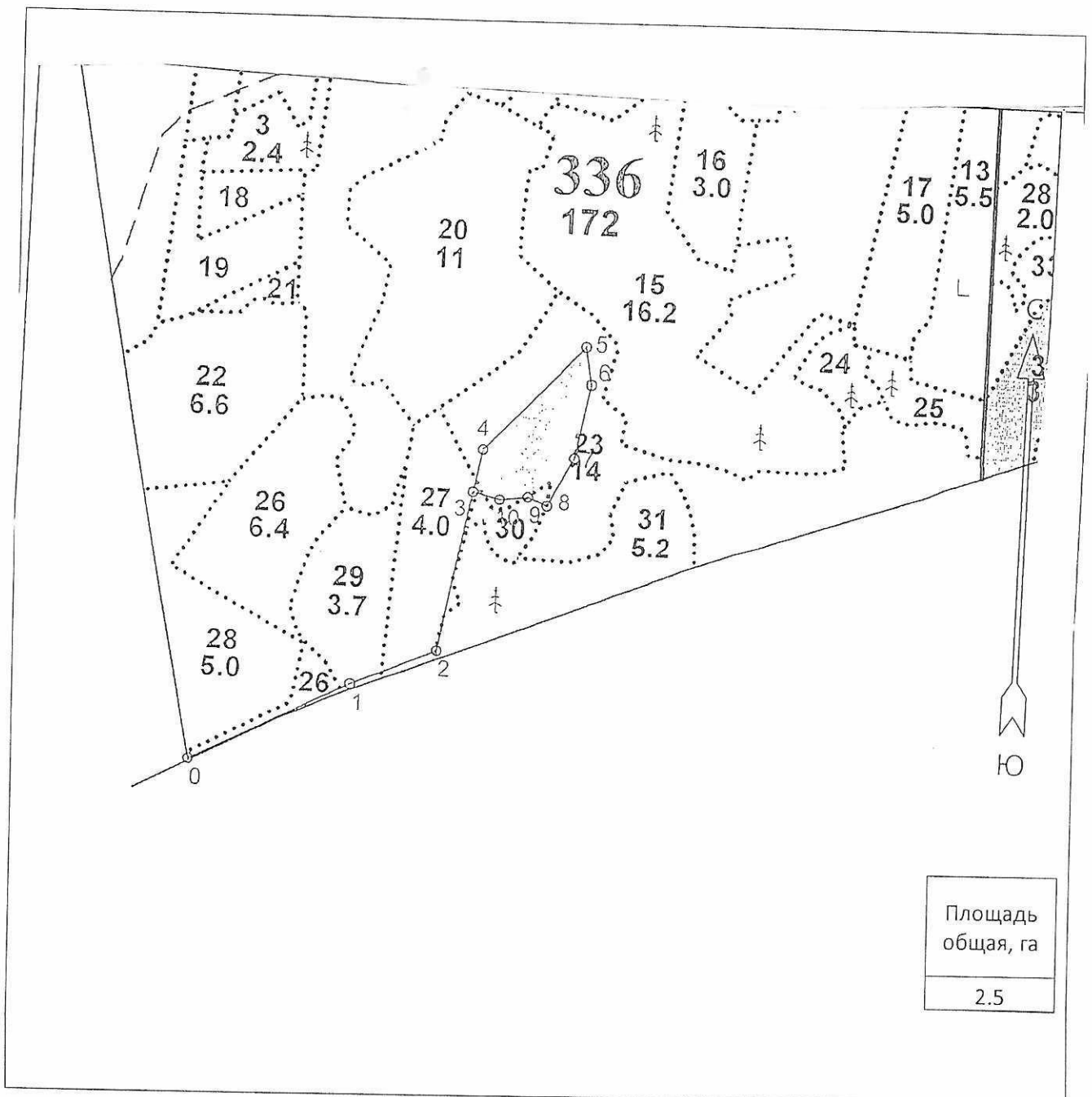
Участковое лесничество Бережковское

Урочище (при наличии)

Номер(а) лесного квартала 336

Номер(а) лесотаксационного выдела 23 – 2.4 га, 30 – 0.1 га

Масштаб 1:10 000



Экспликация участка						
Номера точек	Геодезические координаты		Направление румбы (азимуты) линий, °	Длина линий, м		
	Геодезическая широта	Геодезическая долгота				
Привязка						
0	328925,626	2233225,921	0-1	52°00'	282	
1	329057,016	2233476,099	1-2	56°00'	149	
2	329117,072	2233612,809	2-3	360°00'	264	
Объект						
Катег. земель	Площадь участка, га	Номера точек	Геодезические координаты		Направление румбы (азимуты) линий, °	Длина линий, м
			Геодезическая широта	Геодезическая долгота		
Земли лесного фонда	2,5	3	329377,039	2233659,878	3-4 360°00'	72
		4	329447,940	2233672,619	4-5 33°00'	236
		5	329619,972	2233834,367	5-6 159°00'	61
		6	329560,003	2233845,699	6-7 180°00'	122
		7	329439,868	2233823,795	7-8 197°00'	91
		8	329358,909	2233781,921	8-9 282°00'	35
		9	329372,168	2233749,403	9-10 252°00'	46
		10	329365,957	2233703,656	10-3 274°00'	45

Геодезические координаты получены при помощи Garmin 64 ST пересчитаны в системе координат МСК - 47 зона 2.

1. Категория лесокультурной площади: (вырубка 2019 г. состояние очистки удовлетворительное, кол-во пней (валунов) на 1 га 415 шт., гарь _____ г.; редина, пустырь, прогалина и т.д. ит.д. _____
 2. Рельеф, почвы, механический состав, степень влажности _____
равнинный, суглинистые, влажные
 3. Напочвенный покров (важнейшие растения-индикаторы) _____
черника, майник, вейник лесной, степень задернения - средняя
 4. Тип леса (тип вырубки), тип лесорастительных условий ЧС/В2
 5. Наличие естественного возобновления (по породам), тыс.шт./га; размещение, средняя высота, м – нет
 6. Зараженность почвы вредителями, вид в связи с отсутствием признаков заселения вредных организмов, обследование на лесном участке не проводилось
 7. Состав, возраст, полнота, класс бонитета реконструируемого насаждения _____
 8. Способ реконструкции: ширина и направление коридоров, кулис, площадь расчищенных коридоров от общей площади реконструируемого участка (в %) _____
 9. Сроки и виды подготовки площади, применяемые машины и орудия нет
 10. Способы и время обработки почвы (механизированная, ручная, сплошная, полосами, бороздами, площадками и т.д.), глубина обработки почвы, применяемые машины и орудия частичная, механизированная, бороздами, осень 2021 года, глубина обработки почвы до 20 см, трактор ТДТ-55 с плугом ПЛ – МЛ-001
 11. Размещение и размеры площадок, полос, борозд на площади и их направление _____
борозды шириной 0,7 м через 4,5 – 5,0 м прямолинейные вдоль волоков
 12. Метод и способ создания культур (посадка сеянцами, саженцами, посев рядовой, строчно-луночный, ручной, механизированный) посадка сеянцами, ручной, под меч Колесова
 13. Количество посадочных (посевных) мест на 1 га, тыс.шт. 2,0 т. шт / га
 14. Размещение посадочных (посевных) мест, расстояние между рядами 4,5 – 5 м, в рядах 1,0 – 1,1 м
 15. Схема смешения пород Е-Е-Е
 16. Потребность в посадочном (посевном) материале на 1 га 2,0 т. шт./га. тыс.шт. (кг) и на всю площадь по породам 5,0 т. шт. / га Ель.
 17. Характеристика посадочного (посевного) материала по породам: возраст сеянцев, саженцев _____, класс качества семян, их происхождение, лесосеменной район стандартные сеянцы ели европейской с закрытой корневой системой, паспорт на посадочный материал № от _____
 18. Способ подготовки семян к посеву _____
 19. Виды и способы агротехнических уходов, их кратность: 2022 год – уход 1 раз, 2023 год – 1 раз, 2024 – 1 раз, уничтожение травянистой и древесной растительности; дополнение по мере необходимости в течение года после проведения инвентаризации
 20. Виды и способы лесоводственных уходов, их кратность: _____
уничтожение древесной растительности 2025-1 раз, 2026 – 1 раз
 21. Противопожарные мероприятия, протяженность, ширина мин полос _____
опушка листовенных пород
 22. Намечаемый год перевода культур в лесопокрывную площадь 2032 год
 23. Показатели оценки восстановливаемых лесов для признания работ по лесовосстановлению выполненными (возраст, количество деревьев главных лесных пород, средняя высота) _____
10 лет ; 2,0 т. шт./ га; 0,7 м
- Составил (арендатор): инженер л/х Валуева Э.Б. _____ « _____ »
(должность) (Ф.И.О.) (подпись) (дата)
- Проверил (лесничий): Мишин С.А. _____ « _____ »
(Ф.И.О.) (подпись) (дата)
- Проверил (инженер по л/в): Баранова И.А. _____ « _____ »
(Ф.И.О.) (подпись) (дата)
- Учтено с внесением следующих замечаний по факту создания лесных культур предоставить в Лужское лесничество паспорт на посадочный материал и внести уточнения в п. 17 проекта
- Главный лесничий: Березов И.С. _____ « 2 » И. 21
(Ф.И.О.) (подпись) (дата)