

ПРОЕКТ
ЛЕСОВОССТАНОВЛЕНИЯ
(создание лесных культур)
на весну, осень 2022 г.

Главная порода Ель

Вид культур сплошные

(сплошные, подпологовые, реконструкция)

Арендатор лесного участка ООО «Кириши лес» дог. аренды № 1/3-2009-06 от 06.07.2009г., лесная декларация № 9-2019 от 19.12.2019 г.

(наименование, № дог.аренды, декларация, дата)

Площадь участка 4,5 га (выд.8-0,1га; выд.9-4,4га)

План участка

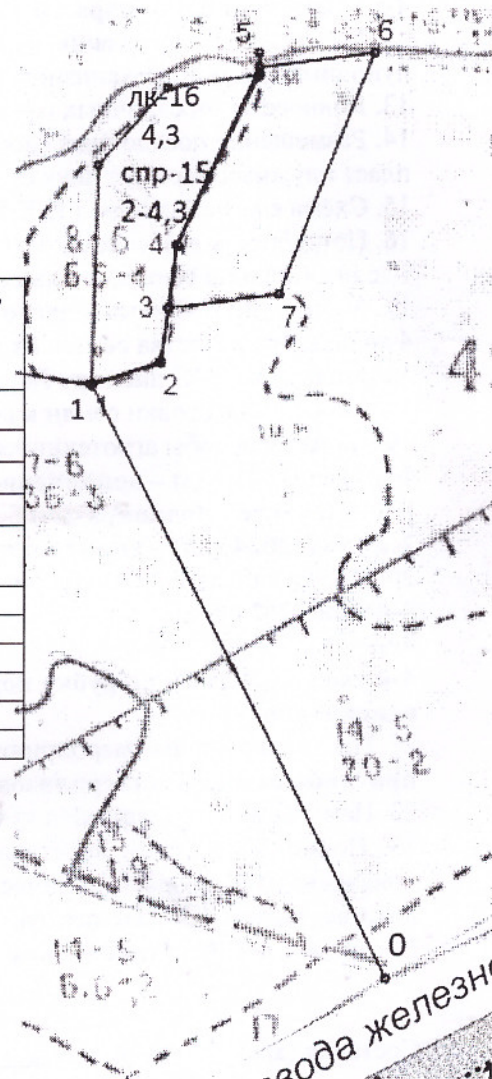
Лесничество Киришское

Участковое лесничество Восточное

Номер(а) лесного квартала 42

Номер(а) лесотаксационного выдела 8, 9

Масштаб 1:10000



Экспликация объекта		Номер точек	Азимуты (румбы) линий	Длина, м
Порядковый номер характерной (поворотной) точки	Геодезические координаты *		Привязка т.0 – кв.столб	
	X	Y	0-1	СЗ:37 855
			1-2	СВ:61 93
			2-3	СЗ:3 70
Лесосека				
3	59°19'38.29"	32°35' 51.77"	3-4	СЗ:3 80
4	59°19'41.46"	32°35'53.05"	4-5	СВ:14 250
5	59°19'49.16"	32°35'58.44"	5-6	СВ:72 150
6	59°19'48.94"	32°36'08.57"	6-7	ЮЗ:11 331
7	59°19'39.41"	32°36'01.48"	7-3	ЮЗ:72 143

Катег. земель	Площадь участка, га	Площадь общая, га
Вырубка	4,5	4,5

* - Геодезические координаты получены при помощи навигатора Garmin GPSmap64stc в системе координат WGS-84

1. Категория лесокультурной площади: **вырубка 2021 г.** состояние очистки **очистка от порубочных остатков** проведена в соответствии с Т.К. разработки делянки, **захламленность отсутствует**, кол-во пней (валунов) на 1 га до **600 шт.**, гарь _____ г.; редины, пустырь, прогал.
2. Рельеф, почвы, механический состав, степень влажности: **рельеф равнинный**, почвы: **модергумусные подзолистые суглинистые с нормальным увлажнением**
3. Напочвенный покров (важнейшие растения-индикаторы) **кислица, майник, вейник**
4. Тип леса (тип вырубки), тип лесорастительных условий **КС С2 (вейниковые)**
5. Наличие естественного возобновления (по породам), **Ель 0,2 тыс.шт./га**; размещение **неравномерное**, средняя высота **4 м**

6. Зараженность почвы вредителями, вид: **в связи с отсутствием признаков заселения вредных организмов, обследование на лесн. участке не проводилось**
7. Состав, возраст, полнота, класс бонитета реконструируемого насаждения **не проектируется**
8. Способ реконструкции: ширина и направление коридоров, кулис, площадь расчищенных коридоров от общей площади реконструируемого участка (в %) **не проектируется**
9. Сроки и виды подготовки площади, применяемые машины и орудия: **формирование микроповышений (пластов) высотой 20-30 см, частичная обработка почвы бороздами трактором ТДТ-55 с плугом ПЛ-1; весна 2022 г.**
10. Способы и время обработки почвы (механизированная, ручная, сплошная, полосами, бороздами, площадками и т.д.), глубина обработки почвы, применяемые машины и орудия **Механизированная, бороздами, весна 2022 г., трактором ТДТ-55 с плугом ПЛ-1, глубина обработки 20-30 см.**
11. Размещение и размеры площадок, полос, борозд на площади и их направление **борозды через 4-5 м, ширина 0,9 м, параллельно трелевочным волокам**
12. Метод и способ создания культур (посадка сеянцами, саженцами, посев рядовой, строчно-луночный, ручной, механизированный) **ручная посадка сеянцев ели мечом Колесова**
13. Количество посадочных (посевных) мест на 1 га, тыс.шт. **3,0**
14. Размещение посадочных (посевных) мест, расстояние между рядами **4-5 м, в рядах 0,7-0,9 м, в пласт плужных борозд с двух сторон борозды в шахматном порядке**
15. Схема смещения пород **Е-Е-Е-Е-Е**
16. Потребность в посадочном (посевном) материале на 1 га **3,0 тыс.шт.**
тыс.шт. (кг) и на всю площадь по породам **13,5 тыс.шт.,**
17. Характеристика посадочного (посевного) материала по породам: возраст сеянцев, саженцев **3-4 года**, класс качества семян, их происхождение, лесосеменной район: **стандартные сеянцы ели европейской ОКС паспорт № _____**
18. Способ подготовки семян к посеву -
19. Виды и способы агротехнических уходов, их кратность:
1-й уход (2023 год) – дополнение по необходимости, уничтожение травянистой растительности(однократно)
2-й уход (2024 год) – уничтожение травянистой растительности (однократно)
20. Виды и способы лесоводственных уходов, их кратность:
3-й уход (2026 год)- вырубка поросли лиственных пород в рядах и междурядьях, шир. 3м однократно
4-й уход (2029 год)- вырубка поросли лиственных пород в рядах и междурядьях, шир. 3м однократно
21. Противопожарные мероприятия, протяженность, ширина мин полос **создание противопожарной минерализованной полосы по возможности.**
22. Намечаемый год перевода культур в лесопокрытую площадь **2030 год**
23. Показатели оценки восстанавливаемых лесов для признания работ по лесовосстановлению выполненными (возраст, количество деревьев главных лесных пород, средняя высота) **не более 9 лет, не менее 1,7 тыс.шт./га, средняя высота не менее 0,7м. согласно Приложения 3 к Правилам лесовосстановления №1014 от 04.12.2020 г.**

Составил (арендатор): инженер л/х Михайлова Г.Г. « _____ »
(должность) (Ф.И.О.) (подпись) (дата)

Проверил (лесничий): Проничев В.Г. « _____ »
(Ф.И.О.) (подпись) (дата)

Проверил (инженер по л/в): Ерёмкина Н.В. « 15 » 01.2024
(Ф.И.О.) (подпись) (дата)

Учено с внесением следующих замечаний предоставить в лес по плану
на лес. участ. и внести уточн. в акт

Главный лесничий: Соколова Н.Е. « _____ »
(Ф.И.О.) (подпись) (дата)