

**ПРОЕКТ  
ЛЕСОВОССТАНОВЛЕНИЯ  
(создание лесных культур)  
на весну, осень 2022 г.**

Главная порода Ель

Вид культур сплошные  
(сплошные, подпологовые, реконструкция)

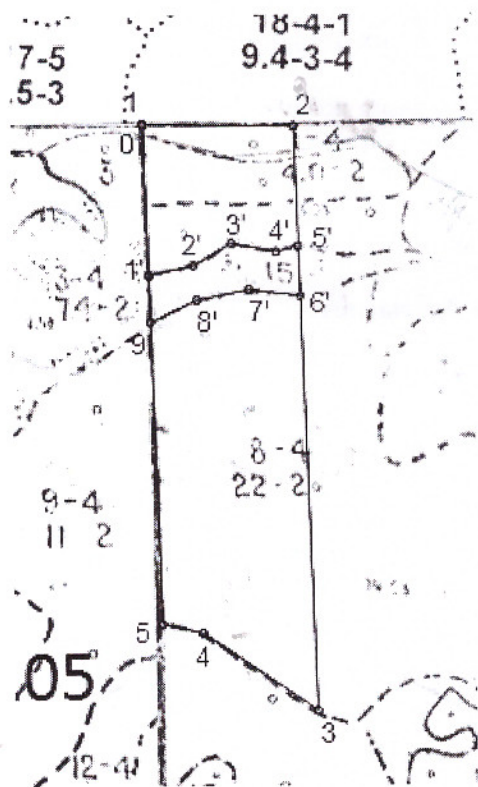
Арендатор лесного участка ООО «Кириши лес» дог. аренды № 1/3-2009-06 от 06.07.2009г.,  
лесная декларация №5-2019 от 31.10.2019 г.

(наименование, № дог.аренды, декларация, дата)

Площадь участка 13,0 га (выд. 1-2,1га; выд. 3-1,4га; выд. 8-9,5га)

План участка

Лесничество (лесопарк) Киришское  
Участковое лесничество Восточное  
Урочище (при наличии) \_\_\_\_\_  
Номер(а) лесного квартала 106  
Номер(а) лесотаксационного выдела 1, 3, 8  
Масштаб 1:10000



Экспликация объекта		Номера точек	Азимуты (румбы) линий	Длина, м	
Порядковый номер характерной (поворотной) точки	Геодезические координаты *				
	X	Y	Привязка		
Лесосока					
1	59°11.468	32°37.271	1-2	ЮЗ:43	370
2	59°11.464	32°37.483	2-3	СЗ:45	147
3	59°11.063	32°37.513	3-4	СВ:38	170
4	59°11.100	32°37.336	4-5	СВ:87	210
5	59°11.111	32°37.294	5-1	СВ:40	47

НЭП		Номера точек	Азимуты (румбы) линий	Длина, м	
Порядковый номер характерной (поворотной) точки	Геодезические координаты *				
	X	Y	Привязка		
			0-1	ЮВ:14	200
Лесосока					
1	59°11.361	32°37.274	1-2	СВ:66	61
2	59°11.364	32°37.336	2-3	СВ:48	58
3	59°11.383	32°37.393	3-4	СВ:89	60
4	59°11.374	32°37.451	4-5	СВ:64	30
5	59°11.382	32°37.483	5-6	ЮВ:14	65
6	59°11.342	32°37.482	6-7	ЮЗ:85	68
7	59°11.350	32°37.423	7-8	ЮЗ:67	70
8	59°11.340	32°37.337	8-9	ЮЗ:53	68
9	59°11.326	32°37.276	9-1	СЗ:14	61

Катег. земель	Площадь участка, га	Площадь общая, га
Вырубка	13,0	14,1

\* - Геодезические координаты получены при помощи навигатора Garmin GPSmap64stc в системе координат WGS-84.

1. Категория лесокультурной площади: (вырубка 2020 г. состояние очистки **очистка от порубочных остатков проведена в соответствии с Т.К. разработки делянки, захламленность отсутствует**, кол-во пней (валунов) на 1 га до 600 шт., гарь \_\_\_\_\_ г.; редина, пустырь, прогалина и т.д. \_\_\_\_\_
2. Рельеф, почвы, механический состав, степень влажности: **рельеф равнинный, почвы: грубогумусные подзолистые суглинистые, дренированные равнины с осл. стоком.**
3. Напочвенный покров (важнейшие растения-индикаторы) **Черника, майник**
4. Тип леса (тип вырубки), тип лесорастительных условий **ЧС В2, (кипрейные)**
5. Наличие естественного возобновления (по породам): **Береза, Осина** по **0,5** тыс.шт./га; размещение **равномерное**, средняя высота, **0,5** м
6. Зараженность почвы вредителями, вид: **в связи с отсутствием признаков заселения вредных организмов, обследование на лесн. участке не проводилось**
7. Состав, возраст, полнота, класс бонитета реконструируемого насаждения **не проектируется**
8. Способ реконструкции: ширина и направление коридоров, кулис, площадь расчищенных коридоров от общей площади реконструируемого участка (в %) **не проектируется**
9. Сроки и виды подготовки площади, применяемые машины и орудия: **формирование микроповышений (пластов) высотой 20-30 см, частичная обработка почвы бороздами трактором ТДТ-55 с плугом ПЛ-1; осень 2021 г.**
10. Способы и время обработки почвы (механизированная, ручная, сплошная, полосами, бороздами, площадками и т.д.), глубина обработки почвы, применяемые машины и орудия **Механизированная, бороздами, осень 2021 г., трактором ТДТ-55 с плугом ПЛ-1, глубина обработки 20-30 см.**
11. Размещение и размеры площадок, полос, борозд на площади и их направление **борозды через 4-5 м, ширина 0,9 м, параллельно трелевочным волокам**
12. Метод и способ создания культур (посадка сеянцами, саженцами, посев рядовой, строчно-луночный, ручной, механизированный) **ручная посадка сеянцев ели мечом Колесова**
13. Количество посадочных (посевных) мест на 1 га, тыс.шт. **3,0**
14. Размещение посадочных (посевных) мест, расстояние между рядами **4-5 м**, в рядах **0,7-0,9 м**, в пласт плужных борозд с двух сторон борозды в шахматном порядке
15. Схема смешения пород **Е-Е-Е-Е-Е**
16. Потребность в посадочном (посевном) материале на 1 га **3,0 тыс.шт.** тыс.шт. (кг) и на всю площадь по породам **39,0 тыс.шт.**,
17. Характеристика посадочного (посевного) материала по породам: возраст сеянцев, саженцев **3-4 года**, класс качества семян, их происхождение, лесосеменной район: **стандартные сеянцы ели европейской ОКС паспорт № \_\_\_\_\_**
18. Способ подготовки семян к посеву - \_\_\_\_\_
19. Виды и способы агротехнических уходов, их кратность:  
**1-й уход (2022 год) – дополнение по необходимости, уничтожение травянистой растительности.**  
**2-й уход (2023 год) – уничтожение травянистой растительности.**
20. Виды и способы лесоводственных уходов, их кратность:  
**3-й уход (2025 год)- вырубка поросли лиственных пород в рядах и междурядьях, шир. 3м**  
**4-й уход (2028 год)- вырубка поросли лиственных пород в рядах и междурядьях, шир. 3м**
21. Противопожарные мероприятия, протяженность, ширина мин полос **создание противопожарной минерализованной полосы по возможности.**
22. Намечаемый год перевода культур в лесопокрытую площадь **2030 год**
23. Показатели оценки восстанавливаемых лесов для признания работ по лесовосстановлению законченными (возраст, количество деревьев главных лесных пород, средняя высота) **не более 10 лет, не менее 2,0 тыс.шт./га, средняя высота не менее 0,7м. согласно Приложения 3 к Правилам лесовосстановления №1014 от 04.12.2020 г.**

Составил (арендатор): инженер л/х Михайлова Г.Г. « \_\_\_\_\_ »  
 (должность) (Ф.И.О.) (подпись) (дата)

Проверил (лесничий): Проничев В.Г. « \_\_\_\_\_ »  
 (Ф.И.О.) (подпись) (дата)

Проверил (инженер по л/в): Еремкина Н.В. « 15 » 12.21  
 (Ф.И.О.) (подпись) (дата)

Учено с внесением следующих замечаний перед составлением о/к предоставить  
влас во Паспорт не ис.мат. и внести уточни. в в. №

Главный лесничий : Соколова Н.Е. « \_\_\_\_\_ »  
 (Ф.И.О.) (подпись) (дата)