

**ПРОЕКТ  
ЛЕСОВОССТАНОВЛЕНИЯ  
(создание лесных культур)  
на весну, осень 2022 г.**

Главная порода Ель

Вид культур сплошные

(сплошные, подпологовые, реконструкция)

Арендатор лесного участка ООО «Кириши лес» дог. аренды № 113/З-2010-09 от 17.09.2010г, лесная декларация №2-2021 от 30.08.2021 г.

(наименование, № дог.аренды, декларация, дата)

Площадь участка 8,2га (выд. 10-1,0га; выд. 14-1,6га; выд. 15-1,0га; выд. 16-4,6га)

План участка

Лесничество (лесопарк) Киришское

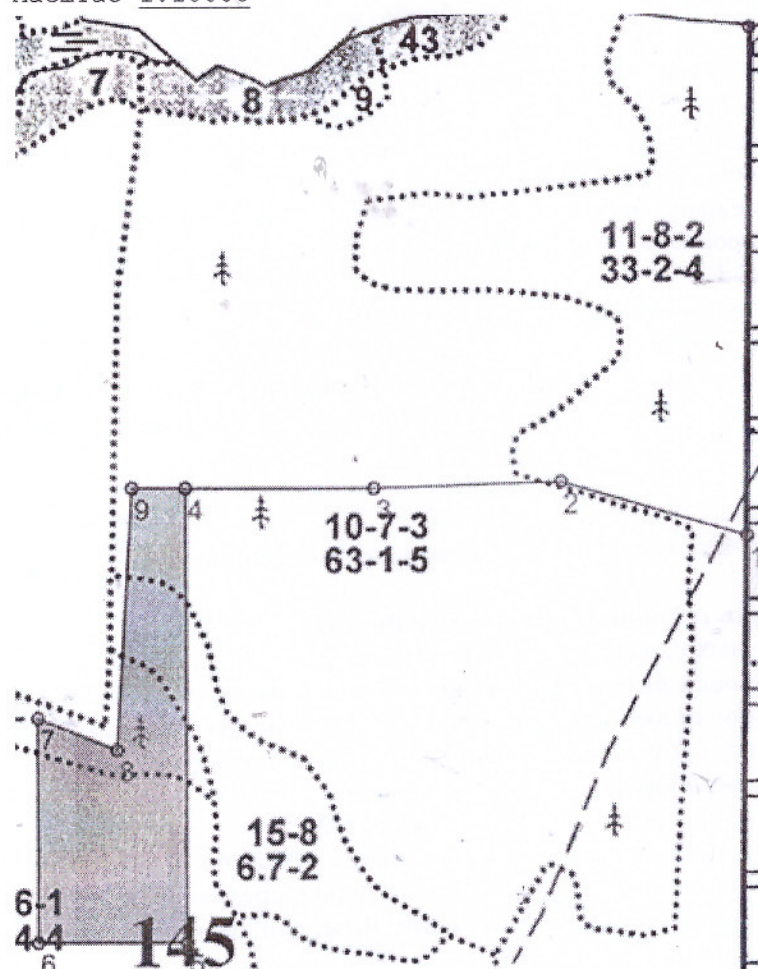
Участковое лесничество Андреевское

Урочище (при наличии) \_\_\_\_\_

Номер(а) лесного квартала 145

Номер(а) лесотаксационного выдела 10,14,15,16

Масштаб 1:10000



Экспликация объекта		
Порядковый номер характерной (поворотной) точки	Геодезические координаты *	
	X	Y
4	395230.773	2306401.698
5	394636.774	2306418.450
6	394636.933	2306222.106
7	394931.038	2306227.139
8	394889.171	2306325.143
9	395236.045	2306340.371
Номера точек	Азимуты (румбы) линий	Длина, м
Привязка т.0 – кв.столб		
0-1	ЮВ:11°	673
1-2	СЗ:85°	260
2-3	ЮЗ:77°	250
3-4	ЮЗ:79°	250
Лесосека		
4-5	ЮВ:11°30'	600
5-6	ЮЗ:79°	200
6-7	СЗ:11°30'	296
7-8	ЮВ:80°	115
8-9	СЗ:8°	346
9-4	СВ:79°	72

Катег. земель	Площадь участка, га	Площадь общая, га
Вырубка	8,2	8,2

\* - Геодезические координаты получены при помощи навигатора Garmin GPSmap64stc в системе координат WGS-84

1. Категория лесокультурной площади: **вырубка 2021 г.** состояние очистки **очистка от порубочных остатков проведена в соответствии с Т.К. разработки делянки, захламленность отсутствует**, кол-во пней (валунов) на 1 га до **600 шт.**, гарь \_\_\_\_\_ г.; редины, пустырь, прогал.
2. Рельеф, почвы, механический состав, степень влажности: **рельеф равнинный**, почвы: **модергумусные подзолистые супесчаные, хорошо дренированные равнины**
3. Напочвенный покров (важнейшие растения-индикаторы) **таволга, дудник**
4. Тип леса (тип вырубки), ТЛУ КС В2 (вейниковые)
5. Наличие естественного возобновления (по породам), тыс.шт./га; размещение, средняя высота, м **отсутствует**
6. Зараженность почвы вредителями, вид: **в связи с отсутствием признаков заселения вредных организмов, обследование на лесн. участке не проводилось**
7. Состав, возраст, полнота, класс бонитета реконструируемого насаждения **не проектируется**
8. Способ реконструкции: ширина и направление коридоров, кулис, площадь расчищенных коридоров от общей площади реконструируемого участка (в %) **не проектируется**
9. Сроки и виды подготовки площади, применяемые машины и орудия: **формирование микроповышений (пластов) высотой 20-30 см, частичная обработка почвы бороздами трактором ТДТ-55 с плугом ПЛ-1; весна 2022 г**
10. Способы и время обработки почвы (механизированная, ручная, сплошная, полосами, бороздами, площадками и т.д.), глубина обработки почвы, применяемые машины и орудия **Механизированная, бороздами, весна 2022 г.**  
**трактором ТДТ-55 с плугом ПЛ-1, глубина обработки 20-30 см.**
11. Размещение и размеры площадок, полос, борозд на площади и их направление **борозды через 4-5 м, ширина 0,9 м, параллельно трелевочным волокам**
12. Метод и способ создания культур (посадка сеянцами, саженцами, посев рядовой, строчно-луночный, ручной, механизированный) **ручная посадка сеянцев ели мечом Колесова**
13. Количество посадочных (посевных) мест на 1 га, тыс.шт. **3,0**
14. Размещение посадочных (посевных) мест, расстояние между рядами **4-5 м**, в рядах **0,7-0,9 м**, в пласт плужных борозд с двух сторон борозды в шахматном порядке
15. Схема смешения пород **Е-Е-Е-Е-Е**
16. Потребность в посадочном (посевном) материале на 1 га **3,0 тыс.шт.** тыс.шт. (кг) и на всю площадь по породам **24,6 тыс.шт.**,
17. Характеристика посадочного (посевного) материала по породам: возраст сеянцев, саженцев **3-4 года**, класс качества семян, их происхождение, лесосеменной район: **стандартные сеянцы ели европейской ОКС паспорт № \_\_\_\_\_**
18. Способ подготовки семян к посеву - \_\_\_\_\_
19. Виды и способы агротехнических уходов, их кратность:  
**1-й уход (2022 год) – дополнение по необходимости, уничтожение травянистой растительности.**  
**2-й уход (2023 год) – уничтожение травянистой растительности.**
20. Виды и способы лесоводственных уходов, их кратность:  
**3-й уход (2025 год)- вырубка поросли лиственных пород в рядах и междурядьях, шир. 3м**  
**4-й уход (2028 год)- вырубка поросли лиственных пород в рядах и междурядьях, шир. 3м**
21. Противопожарные мероприятия, протяженность, ширина мин полос **создание противопожарной минерализованной полосы по возможности.**
22. Намечаемый год перевода культур в лесопокрытую площадь **2030 год**
23. Показатели оценки восстанавливаемых лесов для признания работ по лесовосстановлению выполненными (возраст, количество деревьев главных лесных пород, средняя высота) **не более 9 лет, не менее 1,7 тыс.шт./га, средняя высота не менее 0,7м. согласно Приложения 3 к Правилам лесовосстановления №1014 от 04.12.2020 г.**

Составил (арендатор): инженер л/х Михайлова Г.Г. « \_\_\_\_\_ »  
(должность) (Ф.И.О.) (подпись) (дата)

Проверил (лесничий): Смирнов С.В. « \_\_\_\_\_ »  
(Ф.И.О.) (подпись) (дата)

Проверил (инженер по л/в): Ерёмкина Н.В. « 28 » 12. 21.  
(Ф.И.О.) (подпись) (дата)

Учено с внесением следующих замечаний перед созданием елк предоставить в лес-во паспорт на пос. сайт. Из этого учтено. Стр. 17  
Главный лесничий: Соколова Н.Е. « 10 » 01. 22.  
(Ф.И.О.) (подпись) (дата)