

Ком.

**ПРОЕКТ  
ЛЕСОВОССТАНОВЛЕНИЯ**

(создание лесных культур)

на весну, осень 2022 г.

Лесничество: Тихвинское Участковое лесничество: Хундольское  
квартал №: 29, выдел: 3-0,8га; 4-1,9га; 5-1,1га;  
Главная порода: Ель  
Вид культур: сплошные  
Арендатор лесного участка: ЗАО "Тихвинский комплексный леспромхоз"  
договор аренды №: 2-2008-12-164-3 от 16.12.2008 г.  
Лесная декларация №: 2-2021 от 29.10.2020 г.  
Площадь участка: 3,8 га

1. Категория площади лесовосстановления: Вырубка-2021г.  
насаждение, состав, класс возраста, полнота \_\_\_\_\_

2. Рельеф, почвы, механический состав, степень влажности: равнинный, супесчаные, суглинистые, оптимального плодородия и избыточного увлажнения

3. Напочвенный покров (травянистый, моховой, степень покрытия, задернения): л 2,5- кислица, майник, герань; л 4-черника, режсе брусника, майник, седмичник, грушанка;

4. Тип леса (тип вырубки), тип лесорастительных условий: л 3,5-кс с2; л 4-чс в2;

5. Наличие естественного возобновления (по породам), т шт/га; размещение, средняя высота:

размещение: неравномерное, высота 0,5 количество: 0,7 т шт./га

6. Заражённость почвы вредителями, вид: в связи с отсутствием признаков заселения вредных организмов, обследование на лесном участке не проводилось.

7. Состав, возраст, полнота, класс бонитета реконструируемого насаждения: не проектируется

8. Способ реконструкции: ширина и направление коридоров, кулис, площадь расчищенных коридоров от общей площади реконструируемого участка (в %): не проектируется

9. Сроки и виды подготовки площади, применяемые машины и орудия:

осень 2021г., трактором ТДТ-55 с плугом ПКЛ-70

10. Способы и время обработки почвы (механизированная, ручная, сплошная, полосами, бороздами, площадками и тд), глубина обработки почвы, применяемые машины и орудия: Сплошная механизированная, бороздами, трактором ТДТ 55 с плугом ПКЛ-70, глубина обработки 15-20 см.

11. Размещение и размеры площадок, полос, борозд на площади и их направление: в соответствии с технологической картой. Прямолинейные или с плавным искривлением, борозды через 3,5-4,0 метра.

12. Метод и способ создания культур (посадка сеянцами, саженцами, посев рядовой, строчно-луночный, ручной, механизированный): ручная посадка сеянцами в откос борозды под меч Колесова.

13. Количество посадочных (посевных) мест на 1 га, : 3500 шт

14. Размещение посадочных (посевных) мест, расстояние между рядами: 3,5-4,0 м, в рядах 0,7м.

15. Схема смешения пород: Е\*Е\*Е

16. Потребность в посадочном(посевном) материале на 1 га, 3500 шт

арендатор : ЗАО "Тихвинский КЛПХ"

договор аренды № 2-2008-12-164-3

от 16.12.2008 г.

**Чертёж лесного участка  
под лесные культуры на весну 2022 года**

Лесничество Тихвинское

квартал 29 выдел

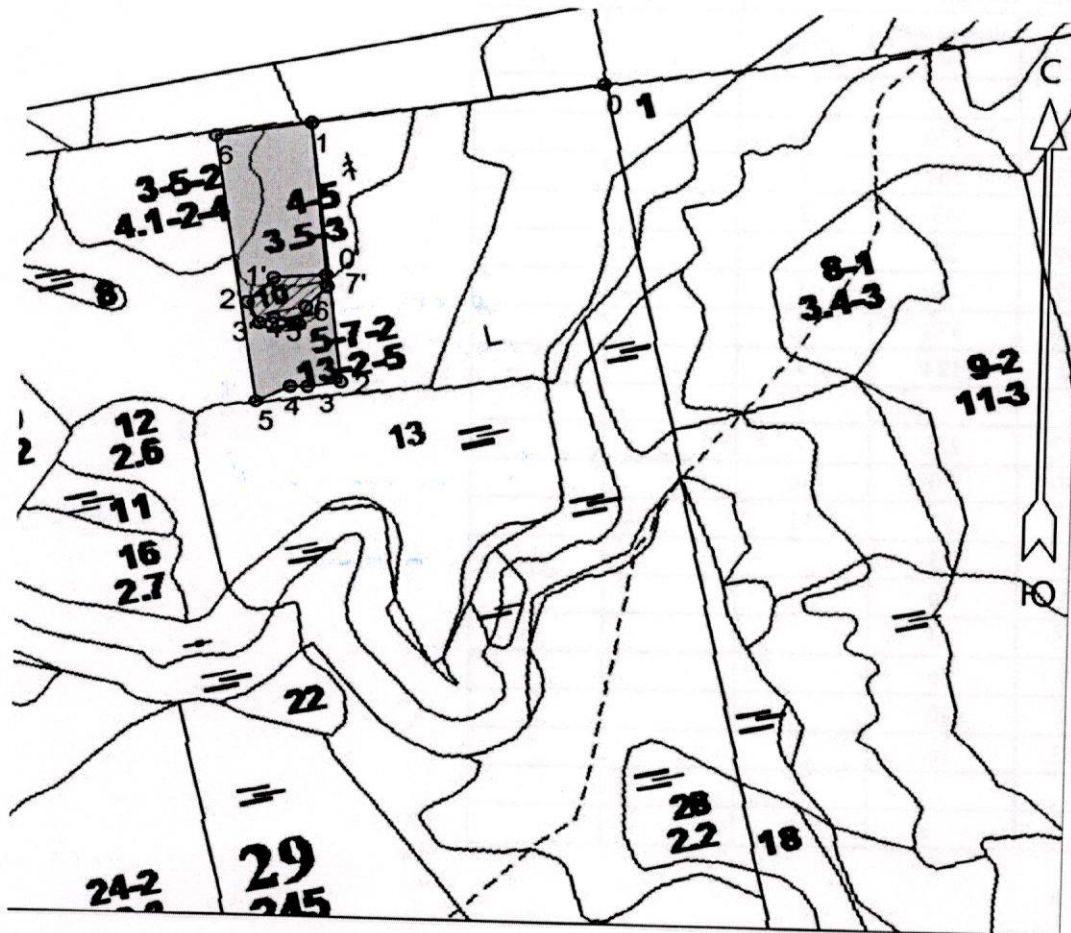
Участковое лесничество

3-0,8га; 4-1,9га; 5-1,1га;

Хундольское

площадь 3,8

Масштаб 1: 10 000



Общая площадь 4,3 га  
Эксплуатационная площадь 3,8 га

Условные обозначения : лесные культуры 2022г.

Исп : лесничий Хундольского участкового лесничества

А.Н.Стецюк



и на всю площадь по породам : ЕЛЬ - 13300 шт

17. Характеристика посадочного (посевного) материала по породам : возраст сеянцев, саженцев, класс качества семян, их происхождение : стандартные сеянцы ЕЛИ европейской 3-х лет нормального происхождения .  
Паспорт №

18. Способ подготовки семян к посеву : не проектируется .

19. Виды и способы агротехнических уходов, их кратность :

1-й уход (2023год)- дополнение по необходимости, уничтожение травянистой растительности

2-й уход (2024год)- уничтожение травянистой растительности

20. Виды и способы лесоводственных уходов, их кратность :

3-й уход (2026 год)- вырубка поросли лиственных пород в рядах и междурядьях, шириной 3 м.

4-й уход (2029год)- вырубка поросли лиственных пород в рядах и междурядьях, шириной 3 м.

21. Противопожарные мероприятия, протяжённость, ширина мин. полос : плугом ПКЛ-70, в один след

22. Намечаемый год перевода лесных культур в лесопокрытую площадь - 2031 год

23. Показатели оценки восстанавливаемых лесов для признания работ по лесовосстановлению завершёнными (возраст, количество деревьев главных лесных пород, средняя высота): возраст 10 лет, количество деревьев не менее 2.0 т.шт/га; средняя высота не менее 0,7 м.

Составил :

инженер  
(должность)

Карпова Н.Г.  
(ФИО)

20 октября 2021г  
(дата)

Проверил:

Л. Хундольского уч. л-ва  
(должность)

Стецюк А.Н.  
(ФИО)

20 октября 2021г  
(дата)

Проверил:

инженер по лесосстан.  
(должность)

Скворцова В.Б.  
(ФИО)

20.10.2021г  
(дата)

Согласовано с внесением следующих замечаний

Главный лесничий  
(должность)

Захаров Н.Ю.  
(ФИО)

(подпись)

20.10.2021г  
(дата)

Данные инструментальной съемки:

Данные координат

№ № точек	Азимут°	Длина линий, м	№ тчк	Е	N
0- кв. столб					
0-1	260	379	1		
1-2	173	367	2		
2-3	260	43	3		
3-4	269	22	4		
4-5	242	49	5		
5-6	351	378	6		
6-1	80	124	7		
Биотоп - 0,45 га			8		
1-0'	173	225	9		
0'-1'	270	70	10		
1'-2'	203	52	11		
2'-3'	165	23			
3'-4'	67	20			
4'-5'	105	33			
5'-6'	19	26			
6'-7'	42	40			
7'-0'	353	16			