

ПРОЕКТ
ЛЕСОВОССТАНОВЛЕНИЯ
(создание лесных культур)
на весну, осень 2022 г.

Главная порода Ель


Вид культур сплошные

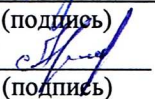
(сплошные, подпологовые, реконструкция)

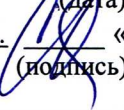
Арендатор лесного участка ООО «Стройнэт»; Договор аренды № 20/3-2009-11 от 02.11.2009 года, Лесная декларация № 1 от 06.02.2020 года

Площадь участка 1,8 га (выд. 24- 1,8 га)


1. Категория лесокультурной площади: (вырубка 2020 г. состояние очистки – удовлетворительное; захламленность отсутствует, кол-во пней (валунов) на 1 га до 600 шт., гарь г.; редины, пустырь, прогалины и т.д. _____
2. Рельеф, почвы, механический состав, степень влажности хорошо дренированные равнины, почвы с ослабленным стоком, модергумусные подзолистые суглинистые
3. Напочвенный покров (важнейшие растения-индикаторы) кислица, вейник лесной,
4. Тип леса (тип вырубки), тип лесорастительных условий выд.24 –КСС2
5. Наличие естественного возобновления (по породам), тыс.шт./га; размещение, средняя высота, м отсутствует
6. Зараженность почвы вредителями, вид в связи с отсутствием признаков заселения вредных организмов, обследование на лесном участке не проводилось
7. Состав, возраст, полнота, класс бонитета реконструируемого насаждения не проектируется
8. Способ реконструкции: ширина и направление коридоров, кулис, площадь расчищенных коридоров от общей площади реконструируемого участка (в %) -----
9. Сроки и виды подготовки площади, применяемые машины и орудия лето-осень 2021 года, частичная обработка почвы ТДТ-55 в сцене с плугом ПКЛ-70
10. Способы и время обработки почвы (механизированная, ручная, сплошная, полосами, бороздами, площадками и т.д.), глубина обработки почвы, применяемые машины и орудия механизированная, бороздами с образованием пластов высотой до 20 см, летом-осенью 2021 года.
11. Размещение и размеры площадок, полос, борозд на площади и их направление борозды прямолинейные через 4-6 м
12. Метод и способ создания культур (посадка сеянцами, саженцами, посев рядовой, строчно-луночный, ручной, механизированный) в два отвала ручная посадка сеянцев под меч Колесова
13. Количество посадочных (посевных) мест на 1 га 3,0 тыс.шт.
14. Размещение посадочных (посевных) мест, расстояние между рядами 4-6 м, в рядах 0,5-0,6 м
15. Схема смешения пород ЕхЕхЕхЕхЕ
16. Потребность в посадочном (посевном) материале на 1 га 3,0 тыс.шт. (кг) и на всю площадь по породам ель 5400 шт.
17. Характеристика посадочного (посевного) материала по породам: возраст сеянцев, саженцев - сеянцы ели обыкновенной 3-4х лет с ОКС с Лодейнопольского питомника, класс качества семян, их происхождение, лесосеменной район -
18. Способ подготовки семян к посеву -----
19. Виды и способы агротехнических уходов, их кратность: ручная оправка растений от завала травой и почвой, заноса песком, размыва почвы, выжимания морозом – однократно; уничтожение травянистой и древесной растительности в рядах культур – одно-двух-кратно; дополнение лесных культур – однократно (в случае приживаемости менее 85% от проектируемой).
20. Виды и способы лесоводственных уходов, их кратность по мере необходимости
21. Противопожарные мероприятия, протяженность, ширина мин полос: создание минерализованных полос по периметру частично
22. Намечаемый год перевода культур в лесопокрытую площадь 2030 г.
23. Показатели оценки восстанавливаемых лесов для признания работ по лесовосстановлению выполненными (возраст, количество деревьев главных лесных пород, средняя высота) в соответствии с Приложением 3 Правил лесовосстановления.

Составил (арендатор): Главный специалист Логачев Д.Н.  «15» 10 2021 г.
(должность) (Ф.И.О.) (подпись) (дата)

Проверил (лесничий): Свирского сельского Арифудин В.К.  «15» 10 2021 г.
(Ф.И.О.) (подпись) (дата)

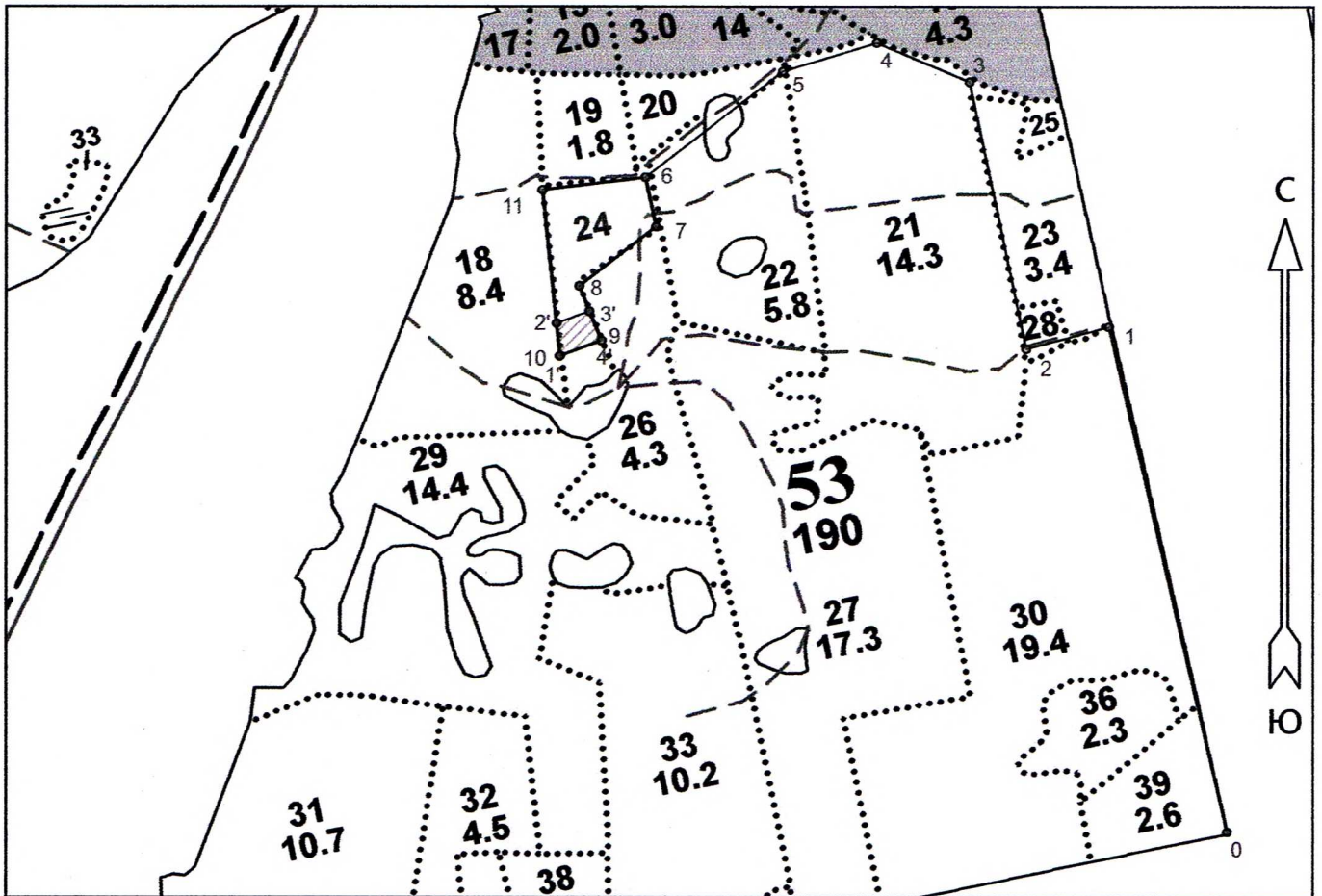
Проверил(инженер по л/в): Лодейнопольского лесничества Степанович А.А.  «19» 10 2021 г.
(Ф.И.О.) (подпись) (дата)

Учтено с внесением следующих замечаний —

Главный лесничий :Лодейнопольского лесничества Леонтьев В.Н.  «19» 10 2021 г.
(Ф.И.О.) (подпись) (дата)

План участка

Лесничество	Лудейнопольское
Участковое лесничество	Свирское сельское
Номер(а) лесного квартала	53
Номер(а) лесотаксационного выдела	24
Площадь	2,1/1,8 га
Масштаб	1 : 10000



Условные обозначения

Эксплуатационный участок	Неэксплуатационный участок
--------------------------	----------------------------

Экспликация объекта			Номера точек	Румбы линий	Длина, м
Порядковый номер характерной (поворотной) точки	Геодезические координаты*				
	X	Y	Привязка		
			0 - 1	СЗ 13°	724.0
			1 - 2	ЮЗ 75°	117.0
			2 - 3	СЗ 12°	378.0
			3 - 4	СЗ 67°	138.0
			4 - 5	ЮЗ 73°	135.0
			5 - 6	ЮЗ 52°	239.0
Лесосека					
6	521271.671	3239467.607	6 - 7	ЮВ 12°	70.0
7	521203.093	3239481.990	7 - 8	ЮЗ 52°	133.0
8	521121.447	3239376.696	8 - 9	ЮВ 22°	81.0
9	521046.184	3239406.886	9 - 10	ЮЗ 70°	61.0
10	521025.473	3239349.366	10 - 11	СЗ 6°	230.0
11	521254.500	3239325.958	11 - 6	СВ 83°	143.0

* - Геодезические координаты получены при помощи GPS навигатора GARMIN в системе координат МСК-47 Ленинградской области - зона 3

Экспликация объекта			Номера точек	Румбы линий	Длина, м
Порядковый номер характерной (поворотной) точки	Геодезические координаты*				
	X	Y			
<i>Лесосека</i>					
1'	521025.573	3239349.569	1' - 2'	СЗ 6°	45.0
2'	521070.382	3239344.989	2' - 3'	СВ 70°	48.0
3'	521086.679	3239390.250	3' - 4'	ЮВ 22°	44.0
4'	521045.795	3239406.649	4' - 1'	ЮЗ 70°	61.0