

**ПРОЕКТ  
ЛЕСОВОССТАНОВЛЕНИЯ  
(создание лесных культур)**

на весну, осень 2022 г.

Лесничество Лодейнопольское Участковое лесничество Ребовское

№ квартала 132 № выдела 2,6,10,11

Главная порода ель

Вид культур сплошные  
(сплошные, частичные, подпологовые, реконструкция)

Арендатор лесного участка АО «Оятский леспромхоз», договор аренды № 2-2008-12-200-3 от 16.12.2008 г. лесная декларация № 7-2021 от 03.12.2020 г.

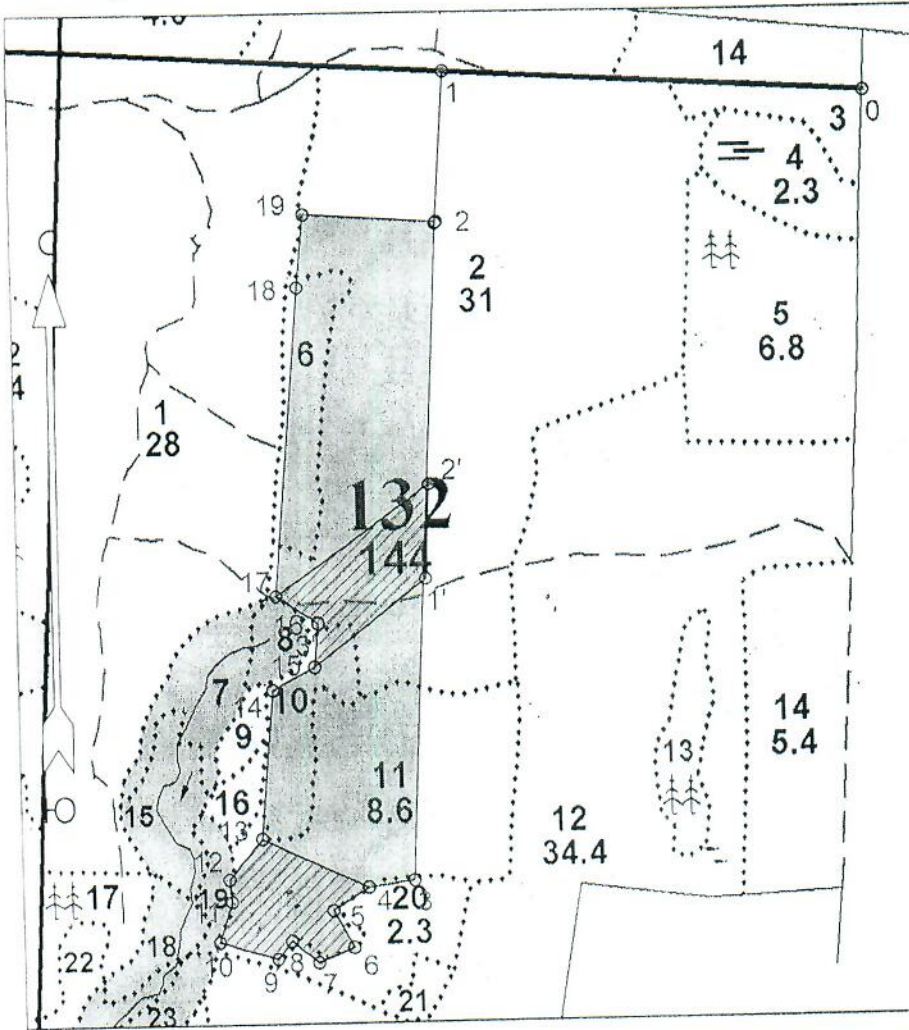
(наименование, № дог. аренды, декларация, дата)

Площадь участка, 17,5 (лесные культуры – 13,5) га Уч.1-7,7 га (в.6-1,8 га; в.2-5,9 га),  
Уч.2 - 5,8 га (в.10-1,5 га; в.2-1,0 га; в.11-3,3 га)

1. Категория лесокультурной площади: вырубка 2021 г. состояние очистки удовлетворительное, кол-во пней(валунов) на 1 га до 600 шт., гарь \_\_\_\_\_ г.; редины, пустырь, прогалины и т.д. \_\_\_\_\_
2. Рельеф, почвы, механический состав, степень влажности: равнинный, грубогумусные подзолистые, суглинистые.
3. Напочвенный покров (важнейшие растения-индикаторы): черника, вейник
4. Тип леса (тип вырубки), тип лесорастительных условий: в.6, 10, 11 – КС С2; в.2 – ЧС В2
5. Наличие естественного возобновления (по породам), тыс.шт./га; размещение, средняя высота, м отсутствует.
6. Зараженность почвы вредителями, не проводилось в связи с отсутствием на восстанавливаемой площади признаков заселения вредных организмов.
7. Состав, возраст, полнота, класс бонитета реконструируемого насаждения: не планируется
8. Способ реконструкции: ширина и направление коридоров, кулисы, площадь расчищенных коридоров от общей площади реконструируемого участка (в %) не планируется
9. Сроки и виды подготовки площади, применяемые машины и орудия лето 2021 года, бороздами плугом ПЛ-1-1
10. Способы и время обработки почвы (механизованная, ручная, сплошная, полосами, бороздами, площадками и т.д.), глубина обработки почвы, применяемые машины и орудия: Трактором ТДТ -55 в сцепке с плугом ПЛ- 1-1 бороздами глубиной до 30 см
11. Размещение и размеры площадок, полос, борозд на площади и их направление между бороздами 4,5 – 6,5 м, равномерно по площади
12. Метод и способ создания культур (посадка сеянцами, саженцами, посев рядовой, строчно-луночный, ручной, механизированный) под меч Колесова в два пласта в шахматном порядке
13. Количество посадочных (посевных) мест на 1 га, тыс.шт. 3,000
14. Размещение посадочных (посевных) мест, расстояние между рядами 4,5 – 6,5 м, в рядах 0,5 – 0,9 м
15. Схема смешения пород Е Е Е Е
16. Потребность в посадочном (посевном) материале на 1 га 3,000 тыс.шт. (кг) и на всю площадь по породам Е – 40500 шт.
17. Характеристика посадочного (посевного) материала по породам: возраст сеянцев, саженцев сеянцы ели, класс качества семян, их происхождение, нормальные, из питомника Лодейнопольского лесничества: сеянцы ели – 3-4 лет
18. Способ подготовки семян к посеву: не проводится
19. Виды и способы ухода, их кратность:  
1 год – оправка после посадки  
2 год – уход за лесными культурами (выкашивание травы в междурядьях, удаление сорняков)  
3 год – уход за лесными культурами (уничтожение травяной и нежелательной древесной растительности)
20. Виды и способы лесоводственных уходов, их кратность: по мере необходимости
21. Противопожарные мероприятия, протяженность, ширина мин полос: по периметру частично
22. Намечаемый год перевода культур в лесопокрытую площадь 2030 год
23. Показатели оценки восстанавливаемых лесов для признания работ по лесовосстановлению завершенными (возраст, количество деревьев главных лесных пород, средняя высота): в соответствии с Приложением 3 Правил лесовосстановления

1:10000

План участка



Условные обозначения

Эксплуатационный участок		Неэксплуатационный участок	
--------------------------	--	----------------------------	--

Площадь общая, га	Площадь эксплуатационная, га	
17.5	13.5	
Экспликация объекта		
Порядковый номер характерной (поворотной) точки	Геодезические координаты	
	X	Y
Привязка		
0	471515.39	3272872.59
1	471545.89	3272317.02
Лесосека		
2	471346.12	3272304.24
3	470486.28	3272264.32
4	470477.56	3272204.79
5	470447.12	3272158.44
6	470398.68	3272184.63

7	470378.85	3272138.59
8	470407.59	3272103.85
9	470384.14	3272085.05
10	470407.09	3272008.19
11	470459.40	3272025.38
12	470489.29	3272022.58
13	470542.46	3272066.74
14	470734.85	3272084.13
15	470764.79	3272139.73
16	470822.65	3272144.45
17	470857.87	3272090.17
18	471262.72	3272123.17
19	471359.33	3272132.75
Номера точек Румбы линий Длина линий		
Привязка		
0 - 1	ЮЗ 81° 30'	555
1 - 2	ЮВ 8° 00'	200
Лесосека		

2 - 3	ЮВ 9° 00'	860
3 - 4	ЮЗ 70° 00'	60
4 - 5	ЮЗ 45° 00'	55
5 - 6	ЮВ 40° 00'	55
6 - 7	ЮЗ 55° 00'	50
7 - 8	СЗ 62° 00'	45
8 - 9	ЮЗ 27° 00'	30
9 - 10	СЗ 85° 00'	80
10 - 11	СВ 6° 30'	55
11 - 12	СЗ 17° 00'	30
12 - 13	СВ 28° 00'	69
13 - 14	СЗ 6° 30'	193
14 - 15	СВ 50° 00'	63
15 - 16	СЗ 7° 00'	58
16 - 17	СЗ 68° 30'	65
17 - 18	СЗ 7° 00'	406
18 - 19	СЗ 6° 00'	97
19 - 2	СВ 82° 00'	173

Экспликация объекта

Порядковый номер характерной (поворотной) точки	Геодезические координаты	
	X	Y
15	470764.79	3272139.73
1'	470879.67	3272285.22
2'	471002.64	3272290.93
17	470857.87	3272090.17
3'	470821.78	3272144.66


Номера точек	Румбы линий	Длина линий
15 - 1'	СВ 40° 00'	185
1' - 2'	СЗ 9° 00'	123
2' - 17	ЮЗ 42° 30'	247
17 - 3'	ЮВ 68° 00'	65
3' - 15	ЮВ 7° 00'	58


Экспликация объекта

Порядковый номер характерной (поворотной) точки	Геодезические координаты	
	X	Y
4	470477.56	3272204.79
13	470542.46	3272066.74
12	470489.29	3272022.58
11	470459.40	3272025.38
10	470407.09	3272008.19
9	470384.14	3272085.05
8	470407.59	3272103.85
7	470378.85	3272138.59
6	470398.68	3272184.63
5	470447.12	3272158.44
Номера точек Румбы линий Длина линий		
4 - 13	СЗ 76° 30'	152
13 - 12	ЮЗ 28° 00'	69
12 - 11	ЮВ 17° 00'	30

Координаты получены при помощи GARMIN GPSmap 62.(указывается наименование и марка прибора, с помощью которого определены географические координаты). Географические координаты пересчитаны в геодезические координаты в системе координат МСК-47 Ленинградской области – зона 3


11 - 10	ЮЗ 6°30'	55
10 - 9	ЮВ 85°00'	80
9 - 8	СВ 27°00'	30
8 - 7	ЮВ 62°00'	45
7 - 6	СВ 55°00'	50
6 - 5	СЗ 40°00'	55
5 - 4	СВ 45°00'	55
Лесосека		
Номер лесосеки	Площадь лесосеки, га	
Основной полигон	17,5	
Полигон 2	2,0	
Полигон 3	2,0	


Составил: Инженер по ЛР АО  
«Оятский леспромхоз»  
(должность) Патлах А.А.  30.09 2021 г  
(Ф.И.О.) (подпись)

Проверил: Лесничий Ребовского  
участкового лесничества  
(должность) Кабанов А.А.  01.10 2021 г  
(Ф.И.О.) (подпись)

Согласовано с внесением следующих замечаний: —

---

Инженер по лесовосстановлению  
(должность) Степанович А.А.  05.10. 2021 г  
(Ф.И.О.) (подпись)

Главный лесничий  
(должность) Леонтьев В.Н.  05.10. 2021 г  
(Ф.И.О.) (подпись)

