

**ПРОЕКТ
ЛЕСОВОССТАНОВЛЕНИЯ
(создание лесных культур)
на весну, осень 2022 г.**

Лесничество Лодейнопольское Участковое лесничество Ребовское

№ квартала 125 № выдела 4,13

Главная порода ель

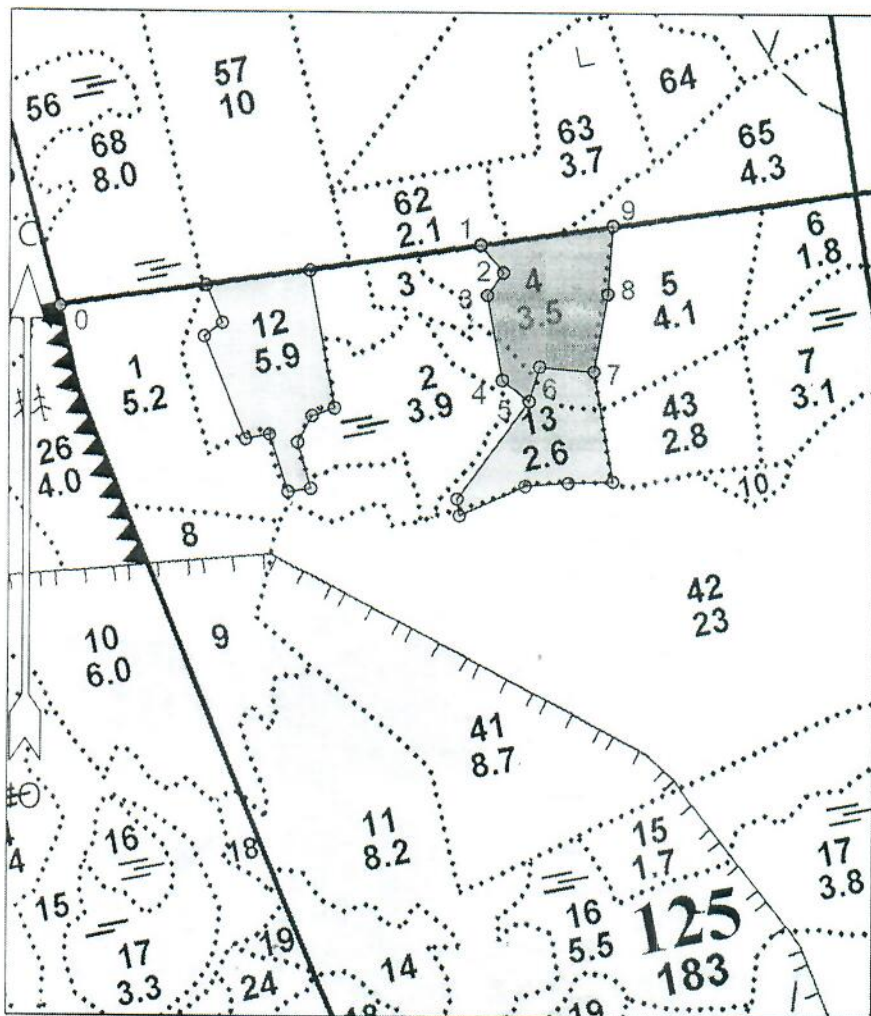
Вид культур сплошные
(сплошные, частичные, подпологовые, реконструкция)

Арендатор лесного участка АО «Оятский леспромхоз», договор аренды № 2-2008-12-200-3 от 16.12.2008 г. лесная декларация № 4-2021 от 01.12.2020 г.
(наименование, № дог. аренды, декларация, дата)

Площадь участка, 2,8 (лесные культуры – 2,8) га в. 4 – 2,6 га; в. 13 – 0,2 га

1. Категория лесокультурной площади: вырубка 2021 г. состояние очистки удовлетворительное, кол-во пней(валунов) на 1 га до 600 шт., гарь _____ г.; редины, пустырь, прогалины и т.д. _____
2. Рельеф, почвы, механический состав, степень влажности: равнинный, грубогумусные подзолистые, суглинистые.
3. Напочвенный покров (важнейшие растения-индикаторы): черника, вейник.
4. Тип леса (тип вырубки), тип лесорастительных условий: в.4-КС С2, в.13-ЧС А2
5. Наличие естественного возобновления (по породам), тыс.шт./га; размещение, средняя высота, м отсутствует.
6. Зараженность почвы вредителями, не проводилось в связи с отсутствием на восстанавливаемой площади признаков заселения вредных организмов.
7. Состав, возраст, полнота, класс бонитета реконструируемого насаждения: не планируется
8. Способ реконструкции: ширина и направление коридоров, кулис, площадь расчищенных коридоров от общей площади реконструируемого участка (в %) не планируется
9. Сроки и виды подготовки площади, применяемые машины и орудия лето 2021 года, бороздами плугом ПЛ-1-1
10. Способы и время обработки почвы (механизированная, ручная, сплошная, полосами, бороздами, площадками и т.д.), глубина обработки почвы, применяемые машины и орудия: Трактором ТДТ -55 в сцепке с плугом ПЛ-1-1 бороздами глубиной до 30 см
11. Размещение и размеры площадок, полос, борозд на площади и их направление между бороздами 4,5 – 6,5 м, равномерно по площади
12. Метод и способ создания культур (посадка сеянцами, саженцами, посев рядовой, строчно-луночный, ручной, механизированный) под меч Колесова в 2 отвала в шахматном порядке
13. Количество посадочных (посевных) мест на 1 га, тыс.шт. 3,000
14. Размещение посадочных (посевных) мест, расстояние между рядами 4,5 – 6,5 м, в рядах 0,7 – 0,9 м
15. Схема смешения пород ЕЕЕЕ
16. Потребность в посадочном (посевном) материале на 1 га 3,000 тыс.шт. (кг) и на всю площадь по породам Е – 8400 шт.
17. Характеристика посадочного (посевного) материала по породам: возраст сеянцев, саженцев сеянцы ели 3-4 лет, класс качества семян, их происхождение, нормальные, из питомника Лодейнопольского лесничества,
18. Способ подготовки семян к посеву: не проводится
19. Виды и способы ухода, их кратность:
1 год – оправка после посадки
2 год – уход за лесными культурами (выкашивание травы в междурядьях, удаление сорняков)
3 год – уход за лесными культурами (уничтожение травяной и нежелательной древесной растительности)
20. Виды и способы лесоводственных уходов, их кратность: по мере необходимости
21. Противопожарные мероприятия, протяженность, ширина мин полос: по периметру частично
22. Намечаемый год перевода культур в лесопокрытую площадь 2030 год
23. Показатели оценки восстанавливаемых лесов для признания работ по лесовосстановлению выполненными (возраст, количество деревьев главных лесных пород, средняя высота): в соответствии с Приложением 3 Правил лесовосстановления

План участка, Масштаб 1: 10 000



Условные обозначения	
Эксплуатационный участок	
Неэксплуатационный участок	

Площадь общая, га	Площадь эксплуатационная, га	
2.8	2.8	
Экспликация объекта		
Порядковый номер характерной (поворотной) точки	Геодезические координаты	
	X	Y
Привязка		
0	471994.26	3263241.23
Лесосека		
1	472079.92	3263798.08
2	472044.00	3263828.50
3	472013.58	3263807.34
4	471900.31	3263827.78
5	471872.71	3263863.44
6	471918.71	3263877.33
7	471912.70	3263949.27
8	472016.26	3263967.16
9	472106.14	3263973.11
Номера точек	Румбы линий	Длина линий

Привязка		
0 - 1	СВ 81° 30'	562
Лесосека		
1 - 2	ЮВ 40° 00'	47
2 - 3	ЮЗ 35° 00'	37
3 - 4	ЮВ 10° 00'	115
4 - 5	ЮВ 52° 00'	45
5 - 6	СВ 17° 00'	48
6 - 7	ЮВ 85° 00'	72
7 - 8	СВ 10° 00'	105
8 - 9	СВ 4° 00'	90
9 - 1	ЮЗ 81° 30'	176
Лесосека		
Номер лесосеки	Площадь лесосеки, га	
Основной полигон	2.76	

*-Координаты получены при помощи GARMIN GPSmap 62 (указывается наименование и марка прибора, с помощью которого определены географические координаты). Географические координаты пересчитаны в геодезические координаты в системе координат МСК-47 Ленинградской области – зона 3

Составил: Инженер ПО АО «Оятский
леспромхоз»
(должность)

Остапенко И.И.
(Ф.И.О.)


(подпись)

02.08 2021 г

Проверил: Лесничий Ребовского
участкового лесничества
(должность)

Кабанов А.А.
(Ф.И.О.)


(подпись)

03.08 2021 г

Согласовано с внесением следующих замечаний: -

Инженер по лесовосстановлению
(должность)

Степанович А.А
(Ф.И.О.)

13.08.21г
(подпись)

 20 г

Главный лесничий
(должность)

Леонтьев В.Н.
(Ф.И.О.)


(подпись)

13.08.2021 г

