

# ПРОЕКТ ЛЕСОВОССТАНОВЛЕНИЯ

(создание лесных культур)

на весну, осень 2022 г.

Лесничество: Тихвинское Участковое лесничество: Пяльинское  
квартал №: 145, выдел: л.16-1,1га; л.5-0,2га; л.13-4,2га  
Главная порода: Сосна  
Вид культур: сплошные  
Арендатор лесного участка: ЗАО "Тихвинский комплексный леспромхоз"  
договор аренды №: 2-2008-12-163-3 от 16.12.2008 г.  
Лесная декларация №: 2-2021 от 03.12.2020 г.  
Площадь участка: 5,5 га

1. Категория площади лесовосстановления : Вырубка-2021г.
2. Рельеф, почвы, механический состав, степень влажности : равнинный, супесчаные, суглинистые, хорошо дренированные равнины
3. Напочвенный покров (травянистый, моховой, степень покрытия, задернения): л.16,13 - кислица, реже брусника, майник, седмичник, герань; л.5-кукушкин лен
4. Тип леса (тип вырубки), тип лесорастительных условий: л.16,13- КС В2; л.5-ДЛ В4
5. Наличие естественного возобновления (по породам), т шт/га ; размещение, средняя высота : отсутствует
6. Заражённость почвы вредителями, вид : в связи с отсутствием признаков заселения вредных организмов, обследование на лесном участке не проводилось.
7. Состав, возраст, полнота, класс бонитета реконструируемого насаждения : не проектируется
8. Способ реконструкции : ширина и направление коридоров, кулис, площадь расчищенных коридоров от общей площади реконструируемого участка (в %) : не проектируется
9. Сроки и виды подготовки площади, применяемые машины и орудия : осень 2021г., трактором ТДТ-55 с плугом ПКЛ-70
10. Способы и время обработки почвы (механизированная, ручная, сплошная, полосами, бороздами, площадками и тд), глубина обработки почвы, применяемые машины и орудия: Сплошная механизированная, бороздами, трактором ТДТ 55 с плугом ПКЛ-70, глубина обработки 15-20 см.
11. Размещение и размеры площадок, полос, борозд на площади и их направление : в соответствии с технологической картой. Прямолинейные или с плавным искривлением, борозды через 3,5-4,0 метра.
12. Метод и способ создания культур (посадка сеянцами, саженцами, посев рядовой, строчно-луночный, ручной, механизированный) : ручная посадка сеянцами в откос борозды инструментом меч Колесова
13. Количество посадочных (посевных) мест на 1 га, : 4000 шт
14. Размещение посадочных (посевных) мест, расстояние между рядами : 3,5-4,0 м, в рядах 0,7 м.
15. Схема смешения пород : С\*С\*С

арендатор : ЗАО "Тихвинский КЛПХ"  
договор аренды № 2-2008-12-163-3

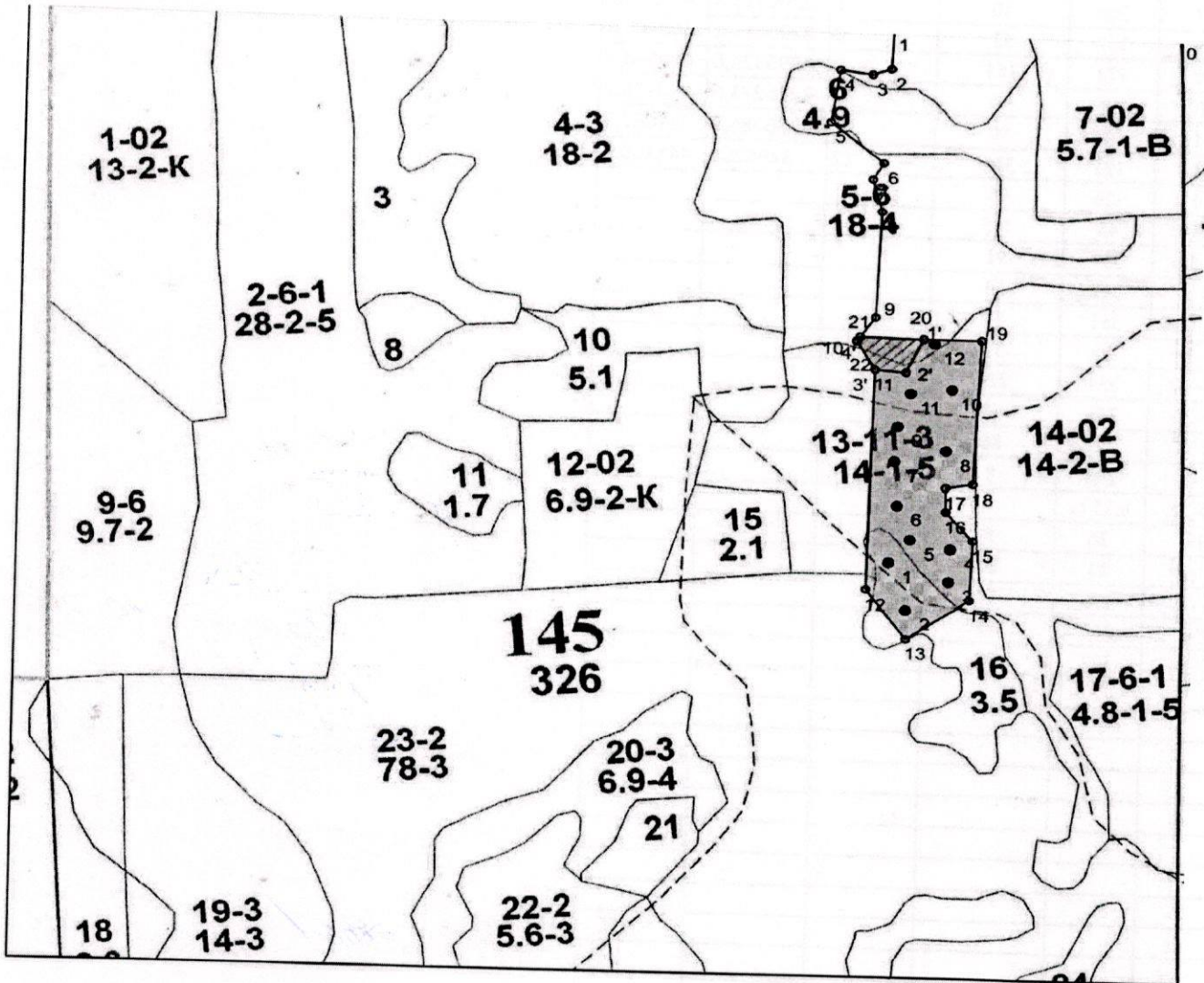
от 16.12.2008 г.

**Чертёж лесного участка  
под лесные культуры на весну 2022 года**

Лесничество Тихвинское Участковое лесничество  
квартал 145 выдел л16-1,1га;л5-0,2га;л13-4,2га

Пяльинское  
площадь 5,50

Масштаб 1: 10 000



Условные обозначения : лесные культуры 2022г.

Исп : лесничий Пяльинского участкового лесничества

С.Ю. Сяпина





16. Потребность в посадочном(посевном) материале на 1 га : 4000 шт.  
и на всю площадь по породам : СОСНА - 22000 шт
17. Характеристика посадочного (посевного) материала по породам : возраст сеянцев, саженцев, класс качества семян, их происхождение : стандартные сеянцы сосны обыкновенной 2 года ОКС нормального происхождения.  
Паспорт №
18. Способ подготовки семян к посеву : не проектируется.
19. Виды и способы агротехнических уходов, их кратность :  
1-й уход (2023год)- дополнение по необходимости, уничтожение травянистой растительности  
2-й уход (2024год)- уничтожение травянистой растительности
20. Виды и способы лесоводственных уходов, их кратность :  
3-й уход (2026 год)- вырубка поросли лиственных пород в рядах и междурядьях, шириной 3 м.  
4-й уход (2029год)- вырубка поросли лиственных пород в рядах и междурядьях, шириной 3 м.
21. Противопожарные мероприятия, протяжённость, ширина мин. полос : проектируется в местах доступных для прохода техники, шир. 1,4 м.
22. Намечаемый год перевода лесных культур в лесопокрытую площадь - 2030 год
23. Показатели оценки восстанавливаемых лесов для признания работ по лесовосстановлению завершёнными (возраст, количество деревьев главных лесных пород, средняя высота): возраст 9 лет, количество деревьев не менее 1,8 т.шт/га; средняя высота не менее 1,1 м.

Составил : инженер  
(должность)  
Проверил: л. Пяльинского уч. л-ва  
(должность)  
Проверил: инженер по лесосстан.  
(должность)

Карпова Н.Г.  
(ФИО) 23 октября 2021г  
(подпись) (дата)  
Сяпина С.Ю.  
(ФИО) 23 октября 2021г  
(подпись) (дата)  
Скворцова В.Б.  
(ФИО) 25.10.2021г  
(подпись) (дата)

Согласовано с внесением следующих замечаний

Главный лесничий  
(должность)

Захаров Н.Ю.  
(ФИО) 25.10.2021г  
(подпись) (дата)