

**ПРОЕКТ**  
**ЛЕСОВОССТАНОВЛЕНИЯ**  
(создание лесных культур)  
на весну, осень 2022 г.

Главная порода Ель

Вид культур сплошные

(сплошные, подпологовые, реконструкция)

Арендатор лесного участка ООО «ИКЕА Индастри Тихвин», дог. 14/З-2009-11 от 02.11.2009 г.,  
лесная декларация № 12-2019 от 17.12.19 г.

(наименование, № дог. аренды, декларация, дата)

Площадь участка 5.2 га

План участка

Лесничество (лесопарк) Тихвинское

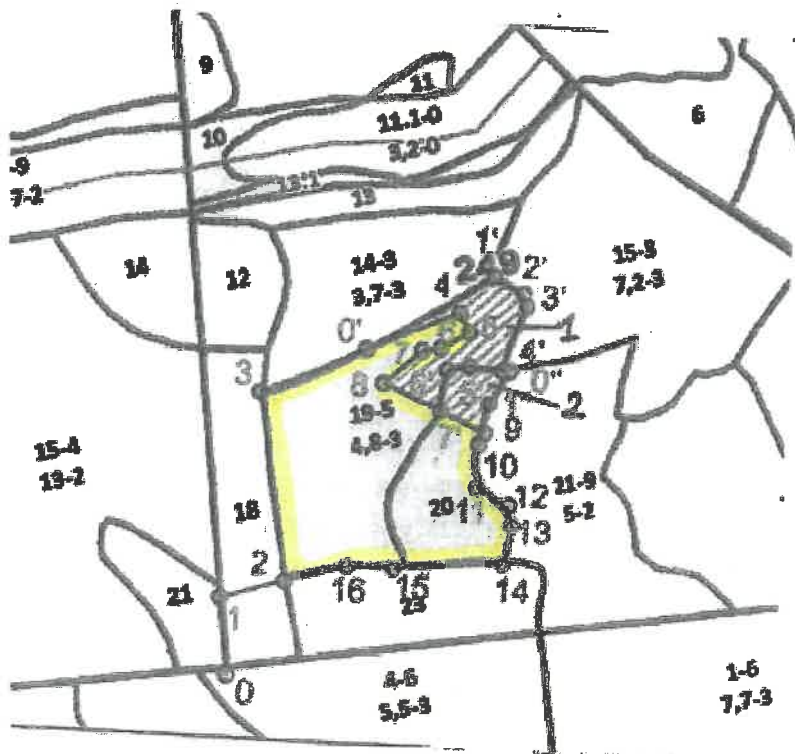
Участковое лесничество Папское

Урочище (при наличии) -

Номер(а) лесного квартала 249

Номер(а) лесотаксационного выдела в.19 (3,7 га), в.20 (1,5 га)

Масштаб 1:10000



Площадь общая, га
<u>6.9/5.2 га</u>

Экспликация участка						
		Номера точек	Геодезические координаты		Направление румбы (азимуты) линий, °	Длина линий, м
			Геодезическая широта	Геодезическая долгота		
Привязка						
		0-1	3225010.7418860854	452238.3226906685	351.30	91
		1-2	3224991.7943876144	452243.354486078	73	76
Объект						
Катег. земель	Площадь участка, га	Номера точек	Геодезические координаты		Направление румбы (азимуты) линий, °	Длина линий, м
			Геодезическая широта	Геодезическая долгота		
	6,9	2-3	3224996.9432360157	452271.84213941265	349	222
		3-4	3225017.807172251	452286.6295691822	65	244
		4-5	3225012.7908666953	452326.4398044525	150.30	26
		5-6	3224980.506372067	452342.81590677705	237	38
		6-7	3224963.485420549	452377.13744605705	258.30	22
		7-8	3224968.262911834	452432.70202389825	226.30	57
		8-9	3224940.616806977	452443.47589371074	113	130
		9-10	3224907.355255418	452447.0463450765	205	15
		10-11	3224859.9390680813	452464.4186535692	177.30	50
		11-12	3224848.442049627	452492.3520077197	117	42
		12-13	3224859.9390680813	452464.4186535692	166.30	23
		13-14	3224838.958081784	452497.31957207434	189.30	46
		14-15	3224817.5054388037	452607.21330085397	264.30	126
		15-16	3224787.8869780144	452646.5247762371	270	53
		16-2	3224818.4656222854	452673.94573636726	253	73
НЭП 1 -0,9 га						
		3-0'	3224859.9390680813	452464.4186535692	65	130
		0'-1	3224848.442049627	452492.3520077197	57	167
		1'-2'	3224838.958081784	452497.31957207434	116	40
		2'-3'	3224817.5054388037	452607.21330085397	161.30	15
		3'-4'	3224787.8869780144	452646.5247762371	197.30	79
		4'-5'	3224818.4656222854	452673.94573636726	273.30	38
		5'-6'	3224862.8996949443	452668.5150118349	257.30	26
		6'-7'	3224873.708491471	452702.53450571746	187	48
		7'-8'	3224903.8609096035	452700.43347756285	293.30	72
		8'-7'	3224916.7288835356	452766.9728599945	46.30	57
		7-6	3224940.6742132413	452776.94776771497	78.30	22
		6-5	3224981.670413557	452757.2805861635	57	38
		5-4	3224998.5809699195	452772.2063443726	330.30	26
		4-0'	3224859.9390680813	452464.4186535692	245	113
НЭП 2 -0,4 га						
		8-7'	3225107.111242082	452698.3765422059	113	72
		7'-6'	3225108.4832681697	452630.0683670342	7	48
		6'-5'	3225113.7199314944	452548.9209182495	77.30	26
		5'-4'	3225052.317003604	452367.95162009913	93.30	38
		4'-0''	3225070.88595556	452331.94869426545	89.30	9
		0''-1''	3225129.473837456	452377.231128511	209	46
		1''-9	3225160.1395412087	452409.3338502385	184	34

		9-7'	3225219.386081561	452552.2147866357	293	59
--	--	------	-------------------	-------------------	-----	----

\* - Геодезические координаты получены при помощи Garmin GPS64 (указывается наименование и марка прибора, с помощью которого определены геодезические координаты) в системе координат МСК 47 зона 3 (указывается система координат, в которой представлены геодезические координаты, рекомендуем предоставлять геодезические координаты в местной системе МСК 47 с указанием зоны)

1. Категория лесокультурной площади: (вырубка 2021 г.), состояние очистки удовлетворительно, очистка проведена в соответствии с технологической картой кол-во пней (валунов) на 1 га до 500 шт. гарь \_\_\_\_\_ г.; редины, пустырь, прогалины и т.д.
2. Рельеф, почвы, механический состав, степень влажности: равнинный, суглинистые, влажные.
3. Напочвенный покров (важнейшие растения-индикаторы) черника, брусника, мхи.
4. Тип леса (тип вырубки), тип лесорастительных условий: в.19-ЧВ В3, в.20-ЧС В2.
5. Наличие естественного возобновления (по породам) Ель 0,5 тыс. шт./га; размещение неравномерное, средняя высота 1,0 м
6. Зараженность почвы вредителями, вид в связи с отсутствием признаков заселения вредных организмов, обследование на лесном участке не проводилось.
7. Состав, возраст, полнота, класс бонитета реконструируемого насаждения: не проектируется.
8. Способ реконструкции: ширина и направление коридоров, кулис, площадь расчищенных коридоров от общей площади реконструируемого участка (в %) не проектируется.
9. Сроки и виды подготовки площади, применяемые машины и орудия: осень 2021 г, трактор ОТЗ-320 с плугом ПЛ-1.
10. Способы и время обработки почвы (механизированная, ручная, сплошная, полосами, бороздами, площадками и т.д.), глубина обработки почвы, применяемые машины и орудия осень 2021 г, механизированная, нарезка борозд через 3,5-4,0 м., трактор ОТЗ-320 с плугом ПЛ-1, глубина обработки почвы до 20 см
11. Размещение и размеры площадок, полос, борозд на площади и их направление борозды через 3,5-4,0 м, прямолинейные с С на Ю или с плавным искривлением.
12. Метод и способ создания культур (посадка сеянцами, саженцами, посев рядовой, строчно-луночный, ручной, механизированный): ручная посадка под меч Колесова в пласт борозды, в шахматном порядке или в ряд (в зависимости от почвы и рельефа площади).
13. Количество посадочных (посевных) мест на 1 га, тыс.шт. 3500 шт. на га
14. Размещение посадочных (посевных) мест, расстояние между рядами 3,5-4,0 м в рядах 0,7 м в количестве 3500 шт. на га.
15. Схема смешения пород Е\*Е\*Е\*Е
16. Потребность в посадочном (посевном) материале на 1 га Ель 3,5 тыс. шт. на га. тыс.шт. (кг) и на всю площадь по породам Ель 18200 шт.
17. Характеристика посадочного (посевного) материала по породам: возраст сеянцев, саженцев, класс качества семян, их происхождение, лесосеменной район: стандартные сеянцы Ели 3 х лет, с Тихвинского питомника, паспорт № \_\_\_\_\_ от \_\_\_\_\_.
18. Способ подготовки семян к посеву \_\_\_\_\_ - \_\_\_\_\_
19. Виды и способы агротехнических уходов, их кратность: 2023 г- уничтожение травянистой растительности в рядах культур, дополнение по мере необходимости;  
2024 г - уничтожение травянистой и древесной растительности в рядах культур и междурядьях
20. Виды и способы лесоводственных уходов, их кратность: 2027 г – уничтожение или предупреждение травянистой и нежелательной древесной растительности;  
2029 г - уничтожение или предупреждение травянистой и нежелательной древесной растительности.
21. Противопожарные мероприятия, протяженность, ширина мин полос: создание мин. полос по периметру участка и уход за ними, шириной 1,4м;
22. Намечаемый год перевода культур в лесопокрывную площадь 2032 год

23. Показатели оценки восстанавливаемых лесов для признания работ по лесовосстановлению завершёнными (возраст, количество деревьев главных лесных пород, средняя высота):

Возраст 10 лет, количество деревьев не менее 2,0 тыс. шт/га, высота 0,7 м.

Составил (арендатор): спец. по план. Большаков Р.Л. «15» ноября 2021 г  
(должность) (Ф.И.О.) (подпись) (дата)

Проверил (лесничий): Пашского уч.л-ва Нестерович Г.А. Глуш - 17. 11. 2021г  
(Ф.И.О.) (подпись) (дата)

Проверил (инженер по л/в): инж. по л/в 1 кат. Скворцова В.Б. Рич 18. 11. 2021г  
(Ф.И.О.) (подпись) (дата)

Учтено с внесением следующих замечаний \_\_\_\_\_

Главный лесничий : Захаров Н.Ю. 18. 11. 2021г  
(дата)